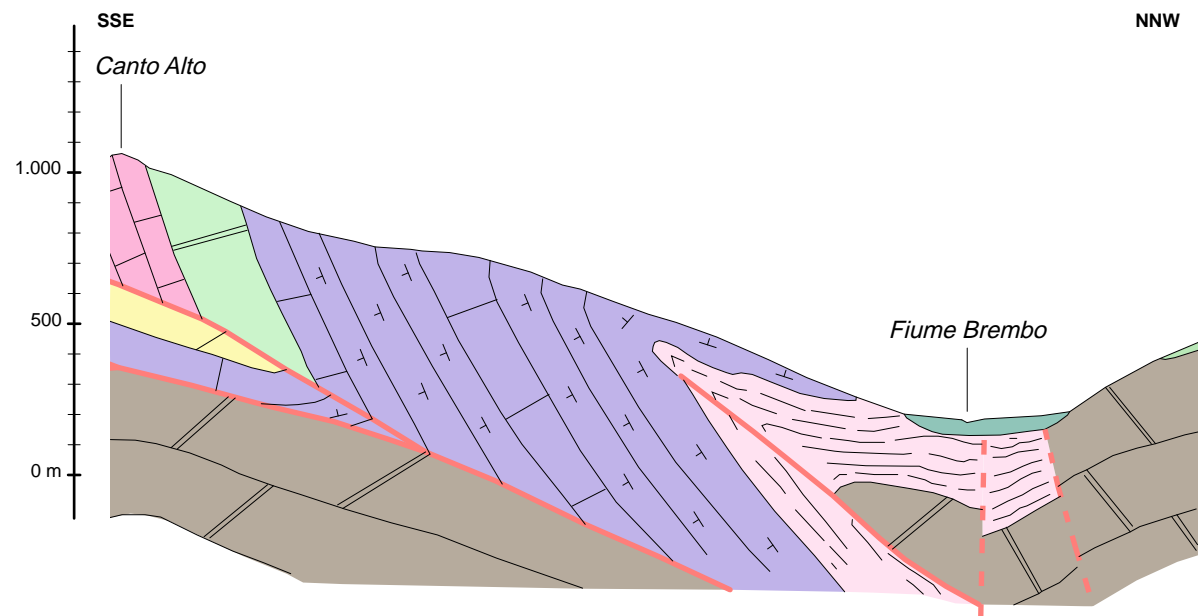
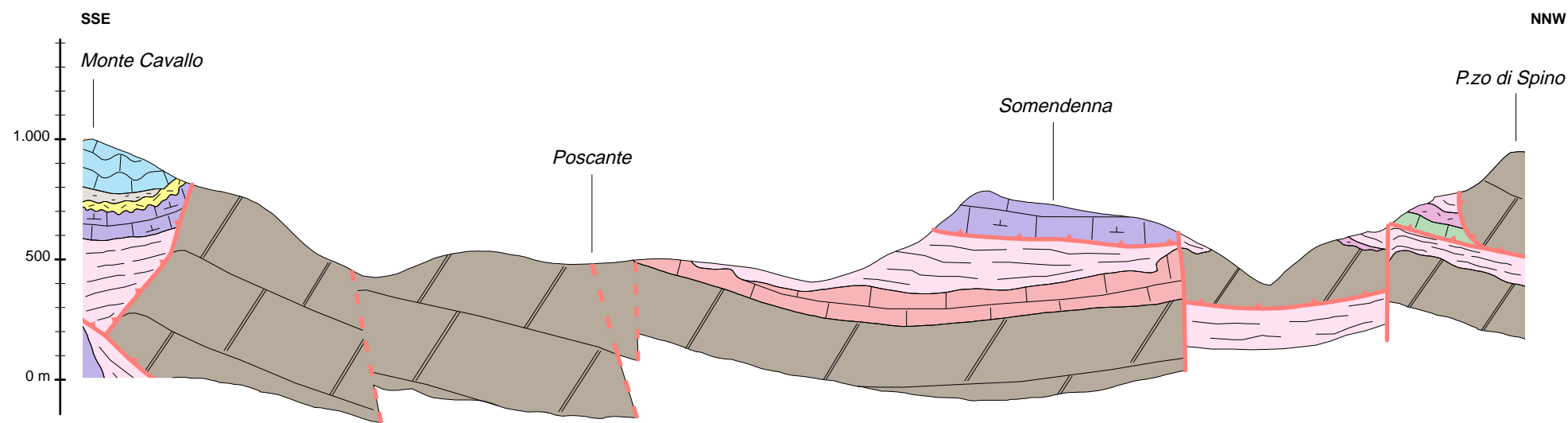


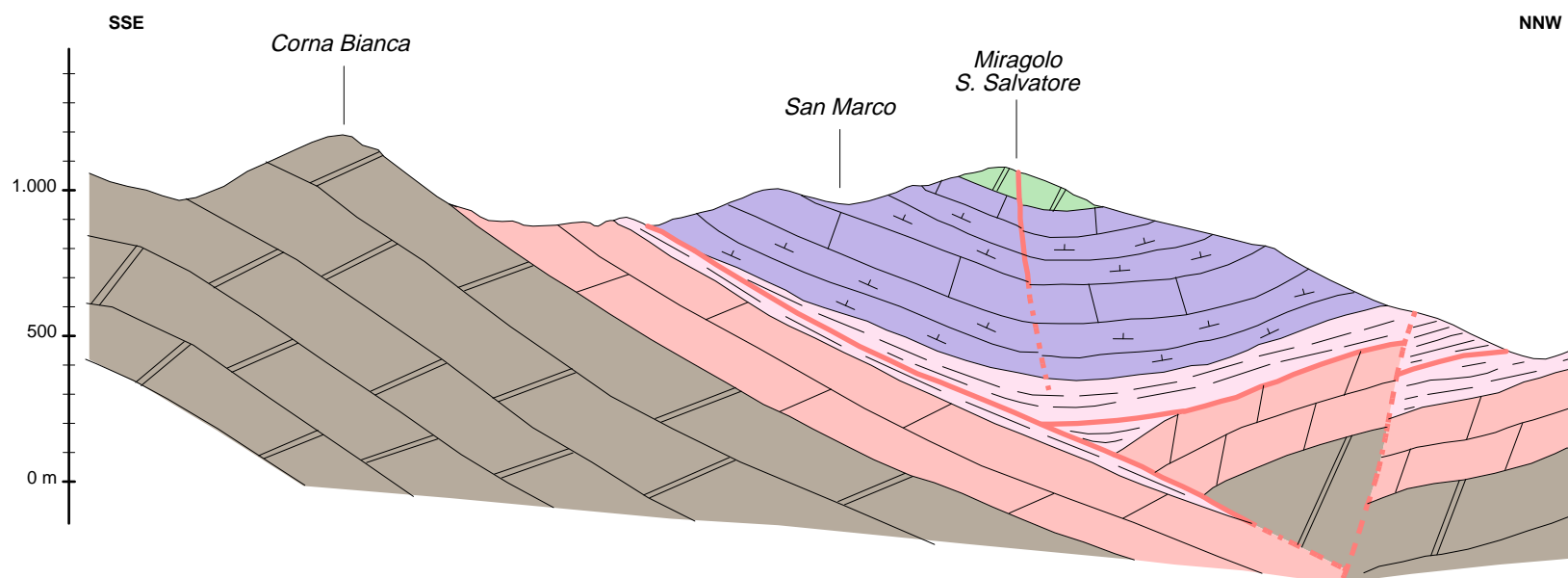
SEZIONE 1



SEZIONE 2



SEZIONE 3



LEGENDA

Depositi quaternari

Unità Postglaciale - dep. alluvionali (Pleistocene sup. - Olocene)

Substrato roccioso

- Maiolica (Titoniano sup. - Aptiano inf.)
- Calcere di Moltrasio (Sinemuriano - Pliensbachiano)
- Calcere di Sedrina (Hettangiano p.p.)
- Dolomia a Conchodon (Retico sup. - Hettangiano)
- Calcere di Zu (Norico sup. - Retico)
- Argillite di Riva di Solto (Norico sup.)
- Calcere di Zorzino (Norico medio)
- Dolomie Zonate - Membro delle breccie sommitali (Norico medio)
- Dolomie Zonate (Norico medio)
- Dolomia Principale (Carnico inf. - Norico inf.)

Elementi strutturali

- Faglia
- Faglia incerta
- Sovrascorrimento



COMUNE DI ZOGNO
Provincia di Bergamo

PIANO DI GOVERNO DEL TERRITORIO

COMPONENTE GEOLOGICA, IDROGEOLOGICA E SISMICA AI SENSI DEI CRITERI ATTUATIVI DELL'ART. 57 DELLA L.R. 12/05

All. 1: Sezioni geologiche
Scala 1:25.000