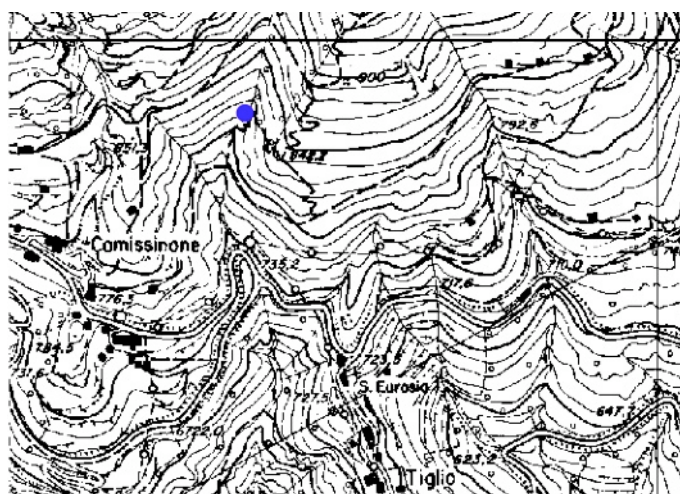


SCHEDA N. 1

1 - DATI IDENTIFICATIVI

n° di riferimento e denominazione (1)	BAS-01 Camissinone	
Località	Camissinone - Mapp. 651 Foglio 8 Censuario Zogno	
Comune	Zogno	
Provincia	Bergamo	
Sezione CTR	C4b5	
Coordinate chilometriche italiane (da CTR)	Latitudine 5072898 N	Longitudine 1550434 E
Quota (m s.l.m.)	825	

UBICAZIONE SORGENTE (STRALCIO CTR)



2 - DATI FISICI CARATTERISTICI DELLA SORGENTE

Tipo di emergenza	
Localizzata	X - Soglia di permeabilità
Diffusa	
Fronte sorgivo	
Regime	
Perenne	X
Secca stagionalmente	
Secca eccezionalmente	
Stato	
Captata	X
Non captata	

3 - DATI CARATTERISTICI DELL'OPERA DI PRESA

Tipologia di utilizzo (2)	Potabile
Portata utilizzata mc/a	2 l/s
Utilizzatore	BAS SERVIZI IDRICI INTEGRATI SpA

4 – QUADRO GEOLOGICO

La venuta d'acqua è ubicata in un sistema strutturale caratterizzato da faglie orientate NNW-SSE; le unità geologiche interessate sono il Calcarea di Zu e le Argilite di Riva di Solto.

5 - DATI CHIMICO-FISICI (3)

6 – PERIMETRAZIONE DELLE AREE DI SALVAGUARDIA (4)

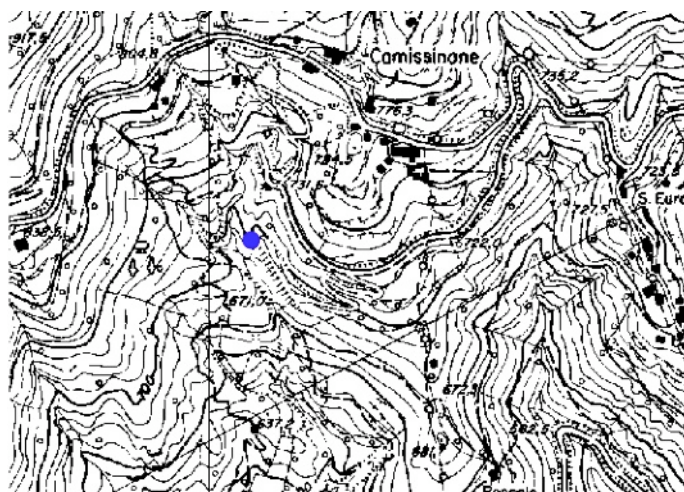
CRITERI DI PERIMETRAZIONE (AREA DI RISPETTO)			
geometrico	×	idrogeologico	

SCHEDA N. 2

1 - DATI IDENTIFICATIVI

n° di riferimento e denominazione (1)	BG01132000-2 Miniera
Località	Camissinone - Mapp. 5265 Censuario Zogno
Comune	Zogno
Provincia	Bergamo
Sezione CTR	C4b5
Coordinate chilometriche italiane (da CTR)	Latitudine 5072464 N Longitudine 1550059 E
Quota (m s.l.m.)	690

UBICAZIONE SORGENTE (STRALCIO CTR)



2 - DATI FISICI CARATTERISTICI DELLA SORGENTE

Tipo di emergenza	
Localizzata	
Diffusa	X
Fronte sorgivo	
Regime	
Perenne	X
Secca stagionalmente	
Secca eccezionalmente	
Stato	
Captata	X
Non captata	

3 - DATI CARATTERISTICI DELL'OPERA DI PRESA

Tipologia di utilizzo (2)	Potabile
Portata utilizzata mc/a	7 l/s (valore medio)
Utilizzatore	BAS SERVIZI IDRICI INTEGRATI SpA

4 – QUADRO GEOLOGICO

La venuta d'acqua è ubicata in un sistema strutturale caratterizzato da faglie orientate NNW-SSE e NE-SW; le unità geologiche interessate sono il Calcare di Zu e le Argilliti di Riva di Solto.

5 - DATI CHIMICO-FISICI (3)

6 – PERIMETRAZIONE DELLE AREE DI SALVAGUARDIA (4)

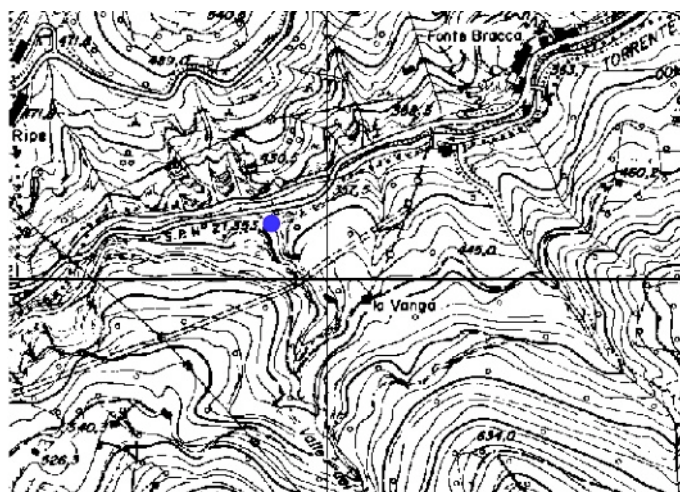
CRITERI DI PERIMETRAZIONE (AREA DI RISPETTO)			
geometrico	×	idrogeologico	

SCHEDA N. 3

1 - DATI IDENTIFICATIVI

n° di riferimento e denominazione (1)	BAS-03 Orrido
Località	Mapp. 1381 Foglio 2 Censuario Endenna
Comune	Zogno
Provincia	Bergamo
Sezione CTR	C4b5
Coordinate chilometriche italiane (da CTR)	Latitudine 5073075 N Longitudine 1553923 E
Quota (m s.l.m.)	365

UBICAZIONE SORGENTE (STRALCIO CTR)



2 - DATI FISICI CARATTERISTICI DELLA SORGENTE

Tipo di emergenza	
Localizzata	X - emergenza della falda libera
Diffusa	
Fronte sorgivo	
Regime	
Perenne	X
Secca stagionalmente	
Secca eccezionalmente	
Stato	
Captata	X
Non captata	

3 - DATI CARATTERISTICI DELL'OPERA DI PRESA

Tipologia di utilizzo (2)	Potabile
Portata utilizzata mc/a	20 l/s
Utilizzatore	BAS SERVIZI IDRICI INTEGRATI SpA

4 – QUADRO GEOLOGICO

La venuta d'acqua è ubicata in un sistema strutturale caratterizzato da faglie orientate NNW-SSE; le unità geologiche interessate sono la Dolomia Principale e le Argilliti di Riva di Solto.

5 - DATI CHIMICO-FISICI (3)

6 – PERIMETRAZIONE DELLE AREE DI SALVAGUARDIA (4)

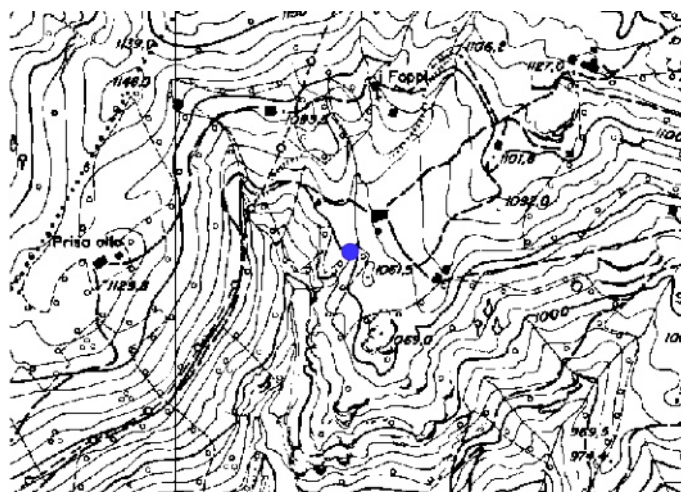
CRITERI DI PERIMETRAZIONE (AREA DI RISPETTO)			
geometrico	x	idrogeologico	

SCHEDA N. 4

1 - DATI IDENTIFICATIVI

n° di riferimento e denominazione (1)	BG01132000-4 Foppi
Località	Mapp. 2357 Foglio 3 Censuario Zogno
Comune	Zogno
Provincia	Bergamo
Sezione CTR	C4b5
Coordinate chilometriche italiane (da CTR)	Latitudine 5073396 N Longitudine 1550241 E
Quota (m s.l.m.)	1.060

UBICAZIONE SORGENTE (STRALCIO CTR)



2 - DATI FISICI CARATTERISTICI DELLA SORGENTE

Tipo di emergenza	
Localizzata	<input checked="" type="checkbox"/> - emergenza della falda libera
Diffusa	
Fronte sorgivo	
Regime	
Perenne	<input checked="" type="checkbox"/>
Secca stagionalmente	
Secca eccezionalmente	
Stato	
Captata	<input checked="" type="checkbox"/>
Non captata	

3 - DATI CARATTERISTICI DELL'OPERA DI PRESA

Tipologia di utilizzo (2)	Potabile
Portata utilizzata mc/a	2 l/s
Utilizzatore	BAS SERVIZI IDRICI INTEGRATI SpA

4 – QUADRO GEOLOGICO

La venuta d'acqua è ubicata in un sistema strutturale caratterizzato da faglie orientate NNW-SSE; le unità geologiche interessate sono il Calcarea di Zu e le Argilite di Riva di Solt.

5 - DATI CHIMICO-FISICI (3)

6 – PERIMETRAZIONE DELLE AREE DI SALVAGUARDIA (4)

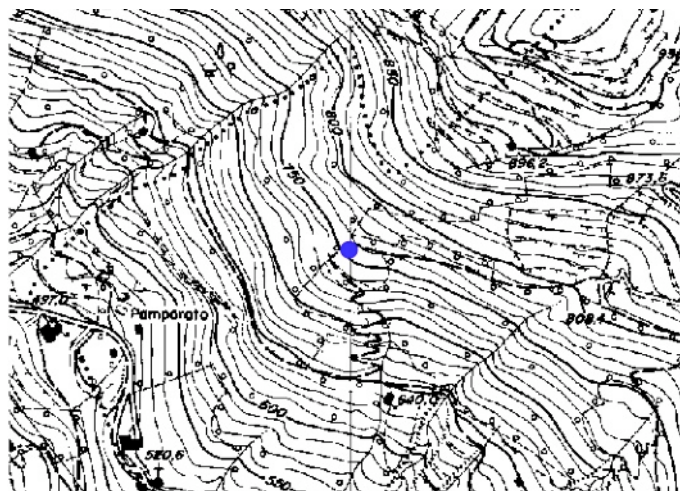
CRITERI DI PERIMETRAZIONE (AREA DI RISPETTO)			
geometrico	x	idrogeologico	

SCHEDA N. 5

1 - DATI IDENTIFICATIVI

n° di riferimento e denominazione (1)	BAS-05 Pamparato
Località	Mapp. 2810 Foglio 7 Censuario Zogno
Comune	Zogno
Provincia	Bergamo
Sezione CTR	C4b5
Coordinate chilometriche italiane (da CTR)	Latitudine 5072429 N Longitudine 1549000 E
Quota (m s.l.m.)	750

UBICAZIONE SORGENTE (STRALCIO CTR)



2 - DATI FISICI CARATTERISTICI DELLA SORGENTE

Tipo di emergenza	
Localizzata	X - emergenza della falda libera
Diffusa	
Fronte sorgivo	
Regime	
Perenne	X
Secca stagionalmente	
Secca eccezionalmente	
Stato	
Captata	X
Non captata	

3 - DATI CARATTERISTICI DELL'OPERA DI PRESA

Tipologia di utilizzo (2)	Potabile
Portata utilizzata mc/a	0,5 l/s
Utilizzatore	BAS SERVIZI IDRICI INTEGRATI SpA

4 – QUADRO GEOLOGICO

L'unità geologica presente è il Calcare di Zu.

5 - DATI CHIMICO-FISICI (3)

6 – PERIMETRAZIONE DELLE AREE DI SALVAGUARDIA (4)

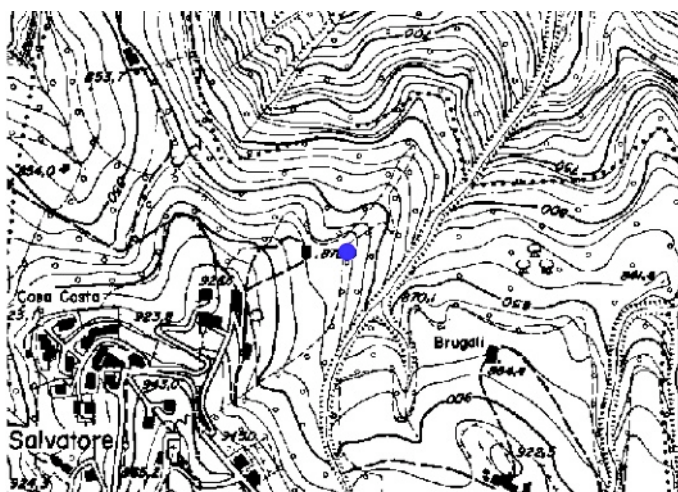
CRITERI DI PERIMETRAZIONE (AREA DI RISPETTO)			
geometrico	×	idrogeologico	

SCHEDA N. 6

1 - DATI IDENTIFICATIVI

n° di riferimento e denominazione (1)	BAS-06 Pozzocastello	
Località	Mapp. 2889 Foglio 1 Censuario Poscante	
Comune	Zogno	
Provincia	Bergamo	
Sezione CTR	C4c5	
Coordinate chilometriche italiane (da CTR)	Latitudine 5073430 N	Longitudine 1556203 E
Quota (m s.l.m.)	875	

UBICAZIONE SORGENTE (STRALCIO CTR)



2 - DATI FISICI CARATTERISTICI DELLA SORGENTE

Tipo di emergenza	
Localizzata	× - affioramento per soglia di permeabilità sottoposta
Diffusa	
Fronte sorgivo	
Regime	
Perenne	×
Secca stagionalmente	
Secca eccezionalmente	
Stato	
Captata	×
Non captata	

3 - DATI CARATTERISTICI DELL'OPERA DI PRESA

Tipologia di utilizzo (2)	Potabile
Portata utilizzata mc/a	4 l/s
Utilizzatore	BAS SERVIZI IDRICI INTEGRATI SpA

4 – QUADRO GEOLOGICO

Serie idrogeologica costituita da un complesso calcareo-calcareo marnoso strati graficamente giustapposto ad un complesso marnoso-argillitico.
Motivo tettonico generale: struttura sinclinalica con asse NNE-SSW.

5 - DATI CHIMICO-FISICI (3)

6 – PERIMETRAZIONE DELLE AREE DI SALVAGUARDIA (4)

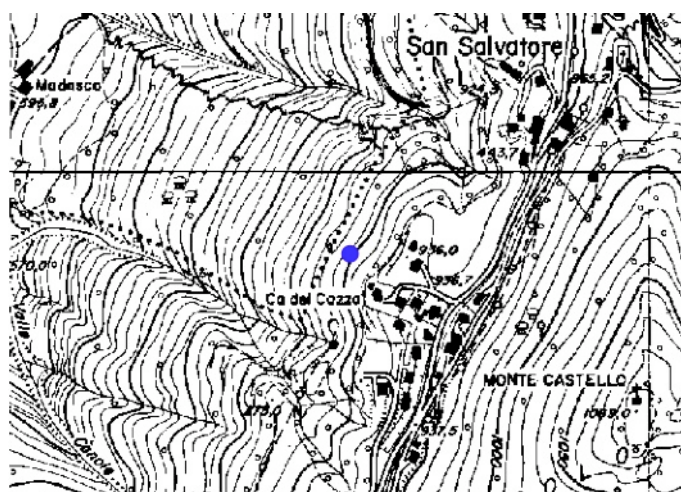
CRITERI DI PERIMETRAZIONE (AREA DI RISPETTO)			
geometrico	×	idrogeologico	

SCHEDA N. 7

1 - DATI IDENTIFICATIVI

n° di riferimento e denominazione (1)	BAS-07 Scullaro	
Località	Mapp. 362a Foglio 4 Censuario Poscante	
Comune	Zogno	
Provincia	Bergamo	
Sezione CTR	C4b5	
Coordinate chilometriche italiane (da CTR)	Latitudine	5072885 N
	Longitudine	1555589 E
Quota (m s.l.m.)	885	

UBICAZIONE SORGENTE (STRALCIO CTR)



2 - DATI FISICI CARATTERISTICI DELLA SORGENTE

Tipo di emergenza	
Localizzata	× - affioramento per soglia di permeabilità sottoposta
Diffusa	
Fronte sorgivo	
Regime	
Perenne	×
Secca stagionalmente	
Secca eccezionalmente	
Stato	
Captata	×
Non captata	

3 - DATI CARATTERISTICI DELL'OPERA DI PRESA

Tipologia di utilizzo (2)	Potabile
Portata utilizzata mc/a	4 l/s
Utilizzatore	BAS SERVIZI IDRICI INTEGRATI SpA

4 – QUADRO GEOLOGICO

Serie idrogeologica costituita da un complesso calcareo-calcareo marnoso strati graficamente giustapposto ad un complesso marnoso-argillitico.
Motivo tettonico generale: struttura sinclinalica con asse NNE-SSW.

5 - DATI CHIMICO-FISICI (3)

6 – PERIMETRAZIONE DELLE AREE DI SALVAGUARDIA (4)

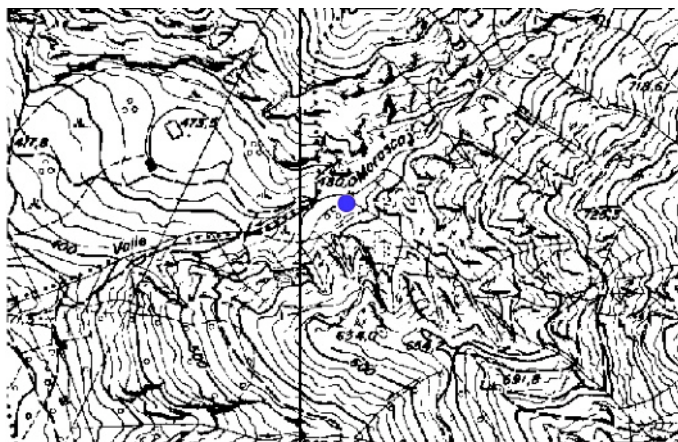
CRITERI DI PERIMETRAZIONE (AREA DI RISPETTO)			
geometrico	×	idrogeologico	

SCHEDA N. 8

1 - DATI IDENTIFICATIVI

n° di riferimento e denominazione (1)	BG01132000-8 Valmorasca1
Località	Mapp. 1051 Foglio 1 Censuario Spino al Brembo
Comune	Zogno
Provincia	Bergamo
Sezione CTR	C4b5
Coordinate chilometriche italiane (da CTR)	Latitudine 5074730 N Longitudine 1553066 E
Quota (m s.l.m.)	480

UBICAZIONE SORGENTE (STRALCIO CTR)



2 - DATI FISICI CARATTERISTICI DELLA SORGENTE

Tipo di emergenza	
Localizzata	
Diffusa	
Fronte sorgivo	× - affioramento per soglia di permeabilità
Regime	
Perenne	×
Secca stagionalmente	
Secca eccezionalmente	
Stato	
Captata	×
Non captata	

3 - DATI CARATTERISTICI DELL'OPERA DI PRESA

Tipologia di utilizzo (2)	Potabile
Portata utilizzata mc/a	2 l/s
Utilizzatore	BAS SERVIZI IDRICI INTEGRATI SpA

4 – QUADRO GEOLOGICO

Unità geologica: Dolomia Principale.

Motivo tettonico generale: scaglia tettonica (Monte di Spino) di Dolomia Principale con piano di sovrascorrimento immergente a sud.

5 - DATI CHIMICO-FISICI (3)

6 – PERIMETRAZIONE DELLE AREE DI SALVAGUARDIA (4)

CRITERI DI PERIMETRAZIONE (AREA DI RISPETTO)

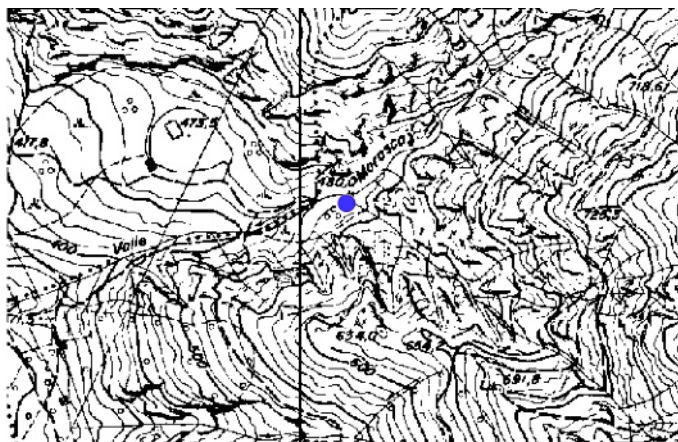
geometrico	×	idrogeologico	
------------	---	---------------	--

SCHEDA N. 9

1 - DATI IDENTIFICATIVI

n° di riferimento e denominazione (1)	BG01132000-9 Valmorasca2
Località	Mapp. 1051 Foglio 1 Censuario Spino al Brembo
Comune	Zogno
Provincia	Bergamo
Sezione CTR	C4b5
Coordinate chilometriche italiane (da CTR)	Latitudine 5074729 N Longitudine 1553065 E
Quota (m s.l.m.)	480

UBICAZIONE SORGENTE (STRALCIO CTR)



2 - DATI FISICI CARATTERISTICI DELLA SORGENTE

Tipo di emergenza	
Localizzata	
Diffusa	
Fronte sorgivo	× - affioramento per soglia di permeabilità
Regime	
Perenne	×
Secca stagionalmente	
Secca eccezionalmente	
Stato	
Captata	×
Non captata	

3 - DATI CARATTERISTICI DELL'OPERA DI PRESA

Tipologia di utilizzo (2)	Potabile
Portata utilizzata mc/a	2 l/s
Utilizzatore	BAS SERVIZI IDRICI INTEGRATI SpA

4 – QUADRO GEOLOGICO

Unità geologica: Dolomia Principale.

Motivo tettonico generale: scaglia tettonica (Monte di Spino) di Dolomia Principale con piano di sovrascorrimento immergente a sud.

5 - DATI CHIMICO-FISICI (3)

6 – PERIMETRAZIONE DELLE AREE DI SALVAGUARDIA (4)

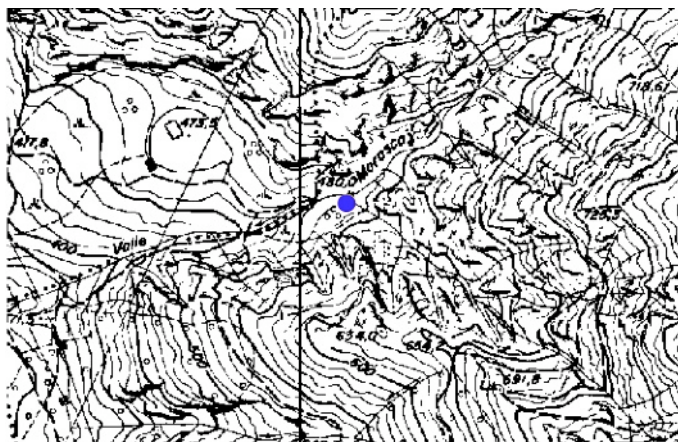
CRITERI DI PERIMETRAZIONE (AREA DI RISPETTO)			
geometrico	×	idrogeologico	

SCHEDA N. 10

1 - DATI IDENTIFICATIVI

n° di riferimento e denominazione (1)	BG01132000-10 Valmorasca3
Località	Mapp. 1051 Foglio 1 Censuario Spino al Brembo
Comune	Zogno
Provincia	Bergamo
Sezione CTR	C4b5
Coordinate chilometriche italiane (da CTR)	Latitudine 5074729 N Longitudine 1553066 E
Quota (m s.l.m.)	480

UBICAZIONE SORGENTE (STRALCIO CTR)



2 - DATI FISICI CARATTERISTICI DELLA SORGENTE

Tipo di emergenza	
Localizzata	
Diffusa	
Fronte sorgivo	X - affioramento per soglia di permeabilità
Regime	
Perenne	X
Secca stagionalmente	
Secca eccezionalmente	
Stato	
Captata	X
Non captata	

3 - DATI CARATTERISTICI DELL'OPERA DI PRESA

Tipologia di utilizzo (2)	Potabile
Portata utilizzata mc/a	1 l/s
Utilizzatore	BAS SERVIZI IDRICI INTEGRATI SpA

4 – QUADRO GEOLOGICO

Unità geologica: Dolomia Principale.

Motivo tettonico generale: scaglia tettonica (Monte di Spino) di Dolomia Principale con piano di sovrascorrimento immergente a sud.

5 - DATI CHIMICO-FISICI (3)

6 – PERIMETRAZIONE DELLE AREE DI SALVAGUARDIA (4)

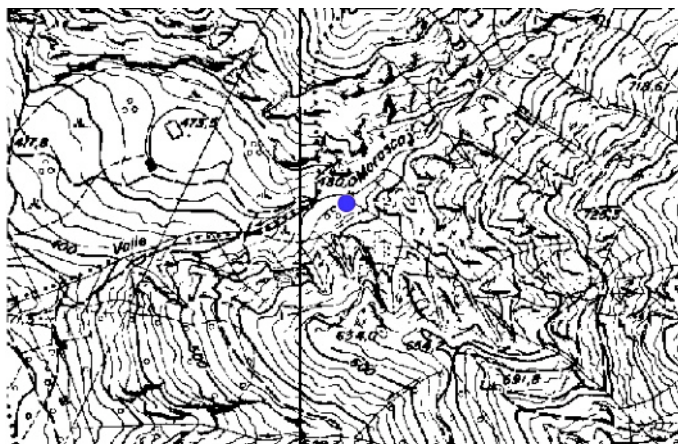
CRITERI DI PERIMETRAZIONE (AREA DI RISPETTO)			
geometrico	x	idrogeologico	

SCHEDA N. 11

1 - DATI IDENTIFICATIVI

n° di riferimento e denominazione (1)	BG01132000-11 Valmorasca4
Località	Mapp. 1051 Foglio 1 Censuario Spino al Brembo
Comune	Zogno
Provincia	Bergamo
Sezione CTR	C4b5
Coordinate chilometriche italiane (da CTR)	Latitudine 5074730 N Longitudine 1553067 E
Quota (m s.l.m.)	480

UBICAZIONE SORGENTE (STRALCIO CTR)



2 - DATI FISICI CARATTERISTICI DELLA SORGENTE

Tipo di emergenza	
Localizzata	
Diffusa	
Fronte sorgivo	X - affioramento per soglia di permeabilità
Regime	
Perenne	X
Secca stagionalmente	
Secca eccezionalmente	
Stato	
Captata	X
Non captata	

3 - DATI CARATTERISTICI DELL'OPERA DI PRESA

Tipologia di utilizzo (2)	Potabile
Portata utilizzata mc/a	1 l/s
Utilizzatore	BAS SERVIZI IDRICI INTEGRATI SpA

4 – QUADRO GEOLOGICO

Unità geologica: Dolomia Principale.

Motivo tettonico generale: scaglia tettonica (Monte di Spino) di Dolomia Principale con piano di sovrascorrimento immergente a sud.

5 - DATI CHIMICO-FISICI (3)

6 – PERIMETRAZIONE DELLE AREE DI SALVAGUARDIA (4)

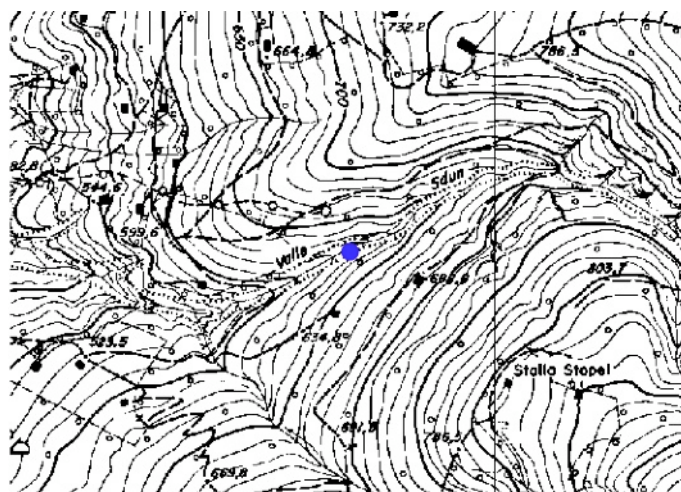
CRITERI DI PERIMETRAZIONE (AREA DI RISPETTO)			
geometrico	x	idrogeologico	

SCHEDA N. 12

1 - DATI IDENTIFICATIVI

n° di riferimento e denominazione (1)	BG01132000-12 Bosco vecchio - Stopel
Località	Mapp. 2122 Foglio 10 Censuario Poscante
Comune	Zogno
Provincia	Bergamo
Sezione CTR	C4b5
Coordinate chilometriche italiane (da CTR)	Latitudine 5070416 N Longitudine 1554803 E
Quota (m s.l.m.)	625

UBICAZIONE SORGENTE (STRALCIO CTR)



2 - DATI FISICI CARATTERISTICI DELLA SORGENTE

Tipo di emergenza	
Localizzata	<input checked="" type="checkbox"/> - affioramento della falda libera
Diffusa	
Fronte sorgivo	
Regime	
Perenne	<input checked="" type="checkbox"/>
Secca stagionalmente	
Secca eccezionalmente	
Stato	
Captata	<input checked="" type="checkbox"/>
Non captata	

3 - DATI CARATTERISTICI DELL'OPERA DI PRESA

Tipologia di utilizzo (2)	Potabile
Portata utilizzata mc/a	1 l/s
Utilizzatore	BAS SERVIZI IDRICI INTEGRATI SpA

4 – QUADRO GEOLOGICO

Unità geologica: Dolomia Principale.

Motivo tettonico generale: scaglia tettonica (Monte di Spino) di Dolomia Principale con piano di sovrascorrimento immergente a sud.

5 - DATI CHIMICO-FISICI (3)

6 – PERIMETRAZIONE DELLE AREE DI SALVAGUARDIA (4)

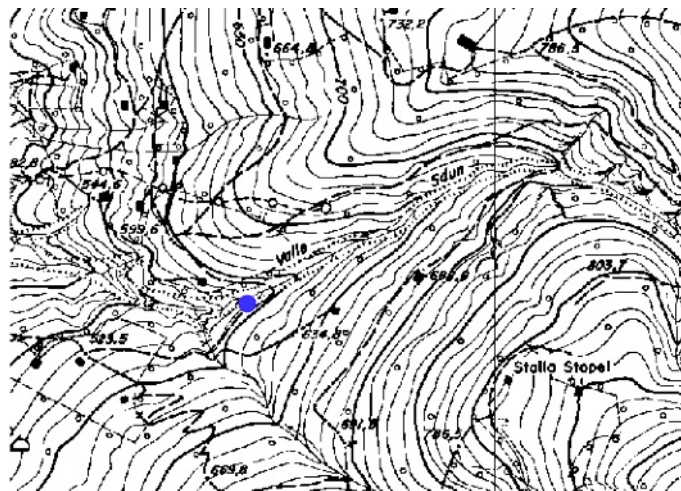
CRITERI DI PERIMETRAZIONE (AREA DI RISPETTO)			
geometrico	x	idrogeologico	

SCHEDA N. 13

1 - DATI IDENTIFICATIVI

n° di riferimento e denominazione (1)	BG01132000-13 Bosco nuovo
Località	Mapp. 1006 Foglio 10 Censuario Poscante
Comune	Zogno
Provincia	Bergamo
Sezione CTR	C4b5
Coordinate chilometriche italiane (da CTR)	Latitudine 5070340 N Longitudine 1554661 E
Quota (m s.l.m.)	585

UBICAZIONE SORGENTE (STRALCIO CTR)



2 - DATI FISICI CARATTERISTICI DELLA SORGENTE

Tipo di emergenza	
Localizzata	X - affioramento della falda libera
Diffusa	
Fronte sorgivo	
Regime	
Perenne	X
Secca stagionalmente	
Secca eccezionalmente	
Stato	
Captata	X
Non captata	

3 - DATI CARATTERISTICI DELL'OPERA DI PRESA

Tipologia di utilizzo (2)	Potabile
Portata utilizzata mc/a	5 l/s
Utilizzatore	BAS SERVIZI IDRICI INTEGRATI SpA

4 – QUADRO GEOLOGICO

Unità geologica: Dolomia Principale.

5 - DATI CHIMICO-FISICI (3)

6 – PERIMETRAZIONE DELLE AREE DI SALVAGUARDIA (4)

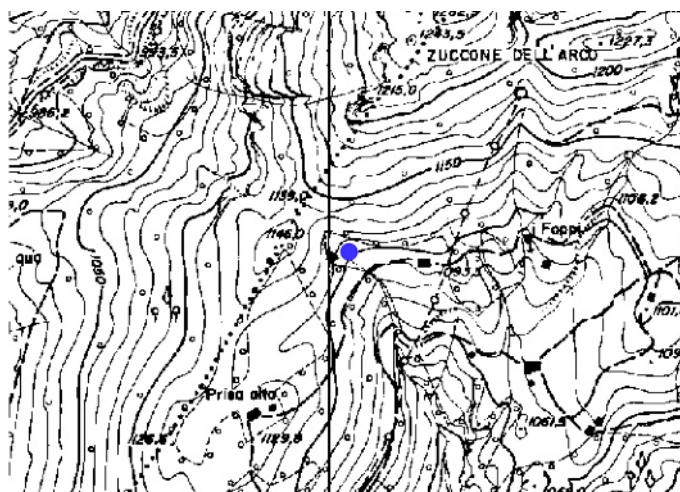
CRITERI DI PERIMETRAZIONE (AREA DI RISPETTO)			
geometrico	x	idrogeologico	

SCHEDA N. 14

1 - DATI IDENTIFICATIVI

n° di riferimento e denominazione (1)	BG01132000-14 Casello del Latte
Località	Mapp. 1906 Foglio 3 Censuario Zogno
Comune	Zogno
Provincia	Bergamo
Sezione CTR	C4b5
Coordinate chilometriche italiane (da CTR)	Latitudine 5073605 N Longitudine 1550029 E
Quota (m s.l.m.)	1.125

UBICAZIONE SORGENTE (STRALCIO CTR)



2 - DATI FISICI CARATTERISTICI DELLA SORGENTE

Tipo di emergenza	
Localizzata	× - affioramento della falda libera
Diffusa	
Fronte sorgivo	
Regime	
Perenne	×
Secca stagionalmente	
Secca eccezionalmente	
Stato	
Captata	×
Non captata	

3 - DATI CARATTERISTICI DELL'OPERA DI PRESA

Tipologia di utilizzo (2)	Potabile
Portata utilizzata mc/a	0,5 l/s
Utilizzatore	BAS SERVIZI IDRICI INTEGRATI SpA

4 – QUADRO GEOLOGICO

Unità geologica: Calcare di Zu e Argillite di Riva di Solto.
Motivo tettonico generale: faglie orientate in direzione NNW-SSE e NE-SW.

5 - DATI CHIMICO-FISICI (3)

6 – PERIMETRAZIONE DELLE AREE DI SALVAGUARDIA (4)

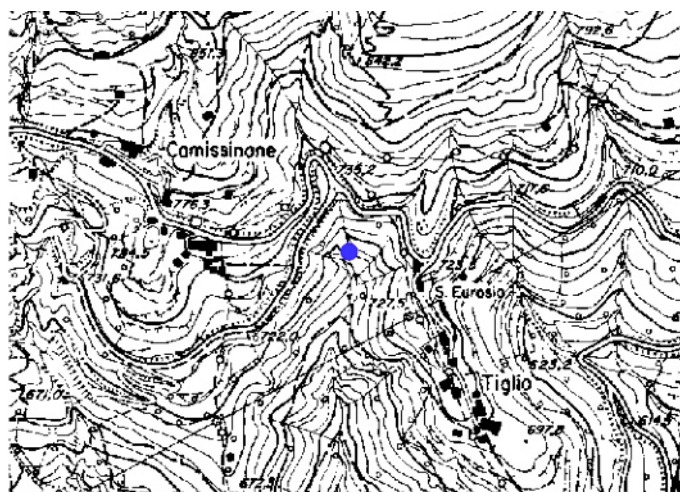
CRITERI DI PERIMETRAZIONE (AREA DI RISPETTO)			
geometrico	x	idrogeologico	

SCHEDA N. 15

1 - DATI IDENTIFICATIVI

n° di riferimento e denominazione (1)	BG01132000-15 Tiglio
Località	Mapp. 1145 Foglio 8 Censuario Zogno
Comune	Zogno
Provincia	Bergamo
Sezione CTR	C4b5
Coordinate chilometriche italiane (da CTR)	Latitudine 5072577 N Longitudine 1550473 E
Quota (m s.l.m.)	680

UBICAZIONE SORGENTE (STRALCIO CTR)



2 - DATI FISICI CARATTERISTICI DELLA SORGENTE

Tipo di emergenza	
Localizzata	×
Diffusa	
Fronte sorgivo	
Regime	
Perenne	×
Secca stagionalmente	
Secca eccezionalmente	
Stato	
Captata	×
Non captata	

3 - DATI CARATTERISTICI DELL'OPERA DI PRESA

Tipologia di utilizzo (2)	Potabile
Portata utilizzata mc/a	1 l/s
Utilizzatore	BAS SERVIZI IDRICI INTEGRATI SpA

4 – QUADRO GEOLOGICO

Unità geologica: Calcare di Zu e Argillite di Riva di Solto.
Motivo tettonico generale: faglie orientate in direzione NNW-SSE.

5 - DATI CHIMICO-FISICI (3)

6 – PERIMETRAZIONE DELLE AREE DI SALVAGUARDIA (4)

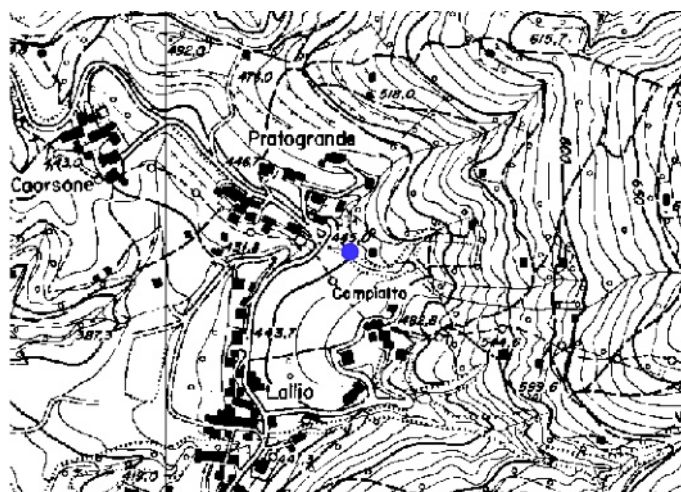
CRITERI DI PERIMETRAZIONE (AREA DI RISPETTO)			
geometrico	x	idrogeologico	

SCHEDA N. 16

1 - DATI IDENTIFICATIVI

n° di riferimento e denominazione (1)	BG01132000-16 Pratogrande
Località	Mapp. 2819 Foglio 10 Censuario Poscante
Comune	Zogno
Provincia	Bergamo
Sezione CTR	C4b5
Coordinate chilometriche italiane (da CTR)	Latitudine 5070628 N Longitudine 1554254 E
Quota (m s.l.m.)	442

UBICAZIONE SORGENTE (STRALCIO CTR)



2 - DATI FISICI CARATTERISTICI DELLA SORGENTE

Tipo di emergenza	
Localizzata	<input checked="" type="checkbox"/> - affioramento della falda libera
Diffusa	
Fronte sorgivo	
Regime	
Perenne	<input checked="" type="checkbox"/>
Secca stagionalmente	
Secca eccezionalmente	
Stato	
Captata	<input checked="" type="checkbox"/>
Non captata	

3 - DATI CARATTERISTICI DELL'OPERA DI PRESA

Tipologia di utilizzo (2)	Potabile
Portata utilizzata mc/a	3 l/s
Utilizzatore	BAS SERVIZI IDRICI INTEGRATI SpA

4 – QUADRO GEOLOGICO

Unità geologica: Dolomia Principale.

5 - DATI CHIMICO-FISICI (3)

6 – PERIMETRAZIONE DELLE AREE DI SALVAGUARDIA (4)

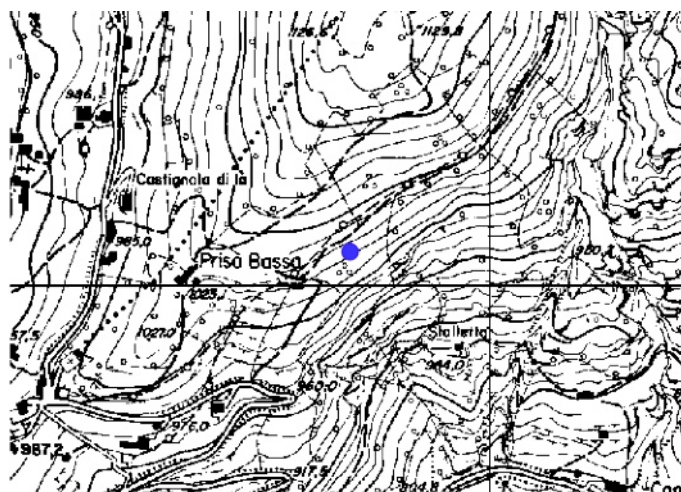
CRITERI DI PERIMETRAZIONE (AREA DI RISPETTO)			
geometrico	x	idrogeologico	

SCHEDA N. 17

1 - DATI IDENTIFICATIVI

n° di riferimento e denominazione (1)	BG01132000-17 Prisa bassa
Località	Mapp. 2770a Foglio 2 Censuario Zogno
Comune	Zogno
Provincia	Bergamo
Sezione CTR	C4b5
Coordinate chilometriche italiane (da CTR)	Latitudine 5073045 N Longitudine 1549809 E
Quota (m s.l.m.)	1.030

UBICAZIONE SORGENTE (STRALCIO CTR)



2 - DATI FISICI CARATTERISTICI DELLA SORGENTE

Tipo di emergenza	
Localizzata	X - affioramento della falda libera
Diffusa	
Fronte sorgivo	
Regime	
Perenne	X
Secca stagionalmente	
Secca eccezionalmente	
Stato	
Captata	X
Non captata	

3 - DATI CARATTERISTICI DELL'OPERA DI PRESA

Tipologia di utilizzo (2)	Potabile
Portata utilizzata mc/a	1 l/s
Utilizzatore	BAS SERVIZI IDRICI INTEGRATI SpA

4 – QUADRO GEOLOGICO

Unità geologica: Calcare di Zu e Argillite di Riva di Solto.

5 - DATI CHIMICO-FISICI (3)

6 – PERIMETRAZIONE DELLE AREE DI SALVAGUARDIA (4)

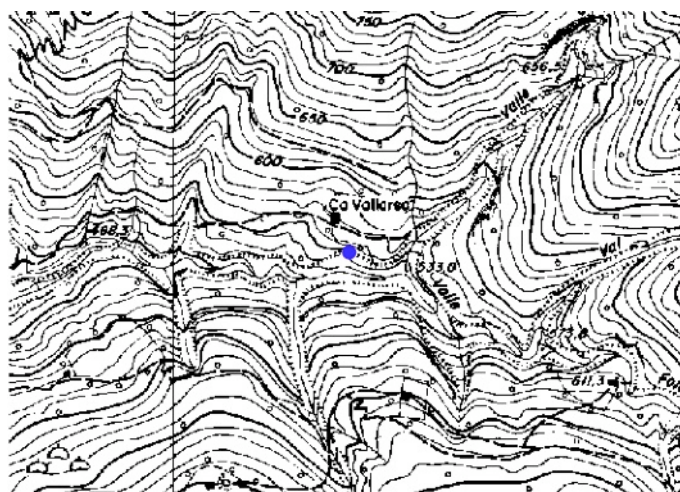
CRITERI DI PERIMETRAZIONE (AREA DI RISPETTO)			
geometrico	x	idrogeologico	

SCHEDA N. 18

1 - DATI IDENTIFICATIVI

n° di riferimento e denominazione (1)	BG01132000-18 Vallarsa
Località	Mapp. 113 Foglio 7 Censuario Poscante
Comune	Zogno
Provincia	Bergamo
Sezione CTR	C4b5
Coordinate chilometriche italiane (da CTR)	Latitudine 5071470 N Longitudine 1555242 E
Quota (m s.l.m.)	530

UBICAZIONE SORGENTE (STRALCIO CTR)



2 - DATI FISICI CARATTERISTICI DELLA SORGENTE

Tipo di emergenza	
Localizzata	X - soglia di permeabilità sovrainposta
Diffusa	
Fronte sorgivo	
Regime	
Perenne	X
Secca stagionalmente	
Secca eccezionalmente	
Stato	
Captata	X
Non captata	

3 - DATI CARATTERISTICI DELL'OPERA DI PRESA

Tipologia di utilizzo (2)	Potabile
Portata utilizzata mc/a	2 l/s
Utilizzatore	BAS SERVIZI IDRICI INTEGRATI SpA

4 – QUADRO GEOLOGICO

Unità geologica: Dolomia Principale e Argilliti di Riva di Solto; presenti cumuli di frana.

5 - DATI CHIMICO-FISICI (3)

6 – PERIMETRAZIONE DELLE AREE DI SALVAGUARDIA (4)

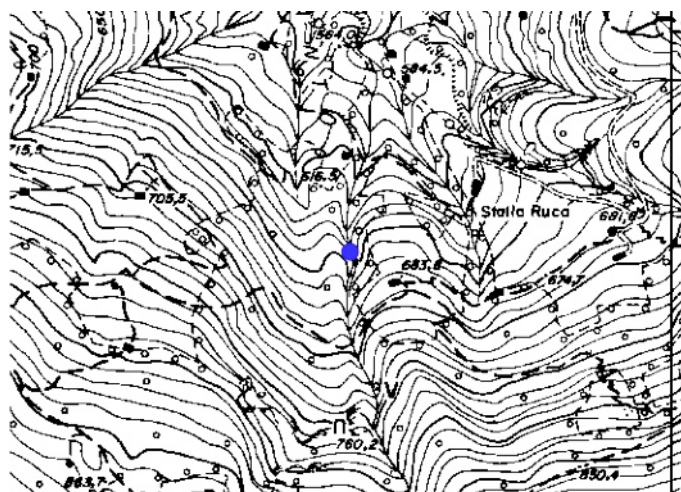
CRITERI DI PERIMETRAZIONE (AREA DI RISPETTO)			
geometrico	x	idrogeologico	

SCHEDA N. 19

1 - DATI IDENTIFICATIVI

n° di riferimento e denominazione (1)	BG01132000-19 Fondrea	
Località	Mapp. 1291 Foglio 18 Censuario Poscante	
Comune	Zogno	
Provincia	Bergamo	
Sezione CTR	C4b5	
Coordinate chilometriche italiane (da CTR)	Latitudine 5068577 N	Longitudine 1553559 E
Quota (m s.l.m.)	635	

UBICAZIONE SORGENTE (STRALCIO CTR)



2 - DATI FISICI CARATTERISTICI DELLA SORGENTE

Tipo di emergenza	
Localizzata	<input checked="" type="checkbox"/> - affioramento della falda libera
Diffusa	
Fronte sorgivo	
Regime	
Perenne	<input checked="" type="checkbox"/>
Secca stagionalmente	
Secca eccezionalmente	
Stato	
Captata	<input checked="" type="checkbox"/>
Non captata	

3 - DATI CARATTERISTICI DELL'OPERA DI PRESA

Tipologia di utilizzo (2)	Potabile
Portata utilizzata mc/a	3 l/s
Utilizzatore	BAS SERVIZI IDRICI INTEGRATI SpA

4 – QUADRO GEOLOGICO

Unità geologica: Rosso Ammonitico e Dolomia a Conchodon.

5 - DATI CHIMICO-FISICI (3)

6 – PERIMETRAZIONE DELLE AREE DI SALVAGUARDIA (4)

CRITERI DI PERIMETRAZIONE (AREA DI RISPETTO)			
geometrico	x	idrogeologico	

SCHEDA N. 20

1 - DATI IDENTIFICATIVI

n° di riferimento e denominazione (1)	BG01132000-20 Grumello
Località	Mapp. 30 Foglio 2 Censuario Poscante
Comune	Zogno
Provincia	Bergamo
Sezione CTR	C4b5
Coordinate chilometriche italiane (da CTR)	Latitudine 5071207 N Longitudine 1552653 E
Quota (m s.l.m.)	380

UBICAZIONE SORGENTE (STRALCIO CTR)



2 - DATI FISICI CARATTERISTICI DELLA SORGENTE

Tipo di emergenza	
Localizzata	× - soglia di permeabilità
Diffusa	
Fronte sorgivo	
Regime	
Perenne	×
Secca stagionalmente	
Secca eccezionalmente	
Stato	
Captata	×
Non captata	

3 - DATI CARATTERISTICI DELL'OPERA DI PRESA

Tipologia di utilizzo (2)	Potabile
Portata utilizzata mc/a	1 l/s
Utilizzatore	BAS SERVIZI IDRICI INTEGRATI SpA

4 – QUADRO GEOLOGICO

Unità geologica: Argillite di Riva di Solto.

5 - DATI CHIMICO-FISICI (3)

6 – PERIMETRAZIONE DELLE AREE DI SALVAGUARDIA (4)

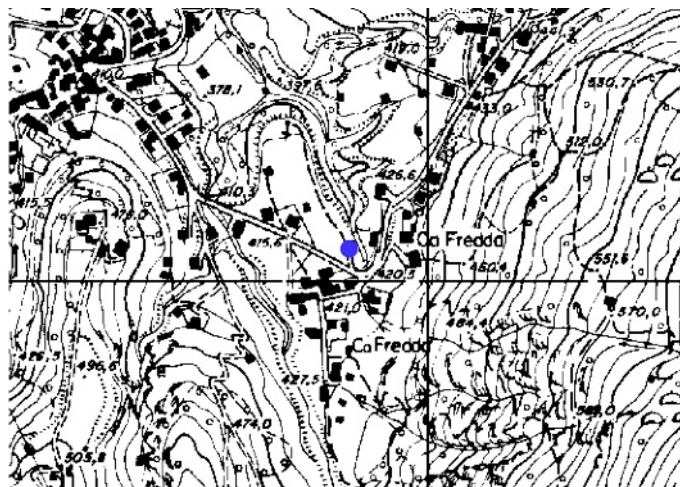
CRITERI DI PERIMETRAZIONE (AREA DI RISPETTO)			
geometrico	x	idrogeologico	

SCHEDA N. 21

1 - DATI IDENTIFICATIVI

n° di riferimento e denominazione (1)	BG01132000-21 Ca Fredda
Località	Mapp. 745 Foglio 10 Censuario Poscante
Comune	Zogno
Provincia	Bergamo
Sezione CTR	C4b5
Coordinate chilometriche italiane (da CTR)	Latitudine 5070044 N Longitudine 1553893 E
Quota (m s.l.m.)	420

UBICAZIONE SORGENTE (STRALCIO CTR)



2 - DATI FISICI CARATTERISTICI DELLA SORGENTE

Tipo di emergenza	
Localizzata	× - soglia di permeabilità
Diffusa	
Fronte sorgivo	
Regime	
Perenne	×
Secca stagionalmente	
Secca eccezionalmente	
Stato	
Captata	×
Non captata	

3 - DATI CARATTERISTICI DELL'OPERA DI PRESA

Tipologia di utilizzo (2)	Potabile
Portata utilizzata mc/a	1 l/s
Utilizzatore	BAS SERVIZI IDRICI INTEGRATI SpA

4 – QUADRO GEOLOGICO

Unità geologica: Dolomia Principale e Argillite di Riva di Solto.
Presenti faglie orientate in direzione NE-SW.

5 - DATI CHIMICO-FISICI (3)

6 – PERIMETRAZIONE DELLE AREE DI SALVAGUARDIA (4)

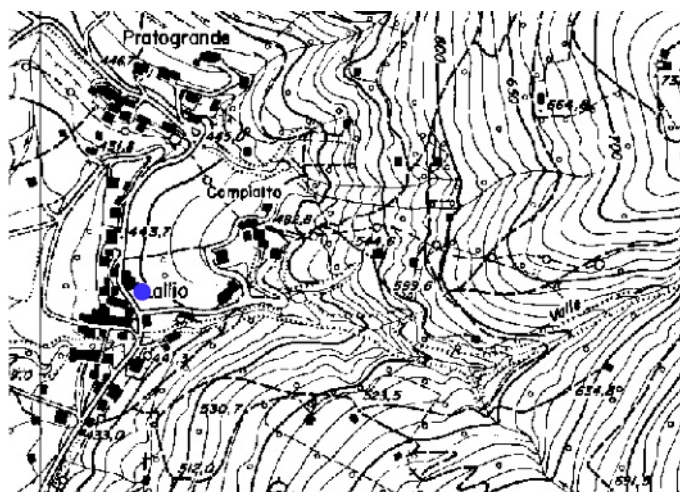
CRITERI DI PERIMETRAZIONE (AREA DI RISPETTO)			
geometrico	x	idrogeologico	

SCHEMA N. 22

1 - DATI IDENTIFICATIVI

n° di riferimento e denominazione (1)	BG01132000-22 Lallio	
Località	Mapp. 38 Foglio 10 Censuario Poscante	
Comune	Zogno	
Provincia	Bergamo	
Sezione CTR	C4b5	
Coordinate chilometriche italiane (da CTR)	Latitudine 5070434 N	Longitudine 1554140 E
Quota (m s.l.m.)	443	

UBICAZIONE SORGENTE (STRALCIO CTR)



2 - DATI FISICI CARATTERISTICI DELLA SORGENTE

Tipo di emergenza	
Localizzata	X - soglia di permeabilità
Diffusa	
Fronte sorgivo	
Regime	
Perenne	X
Secca stagionalmente	
Secca eccezionalmente	
Stato	
Captata	X
Non captata	

3 - DATI CARATTERISTICI DELL'OPERA DI PRESA

Tipologia di utilizzo (2)	Potabile
Portata utilizzata mc/a	1 l/s
Utilizzatore	BAS SERVIZI IDRICI INTEGRATI SpA

4 – QUADRO GEOLOGICO

Unità geologiche presenti: Argillite di Riva di Solto e Calcare di Zu.
Sistema strutturale: faglie NNW-SSE.

5 - DATI CHIMICO-FISICI (3)

6 – PERIMETRAZIONE DELLE AREE DI SALVAGUARDIA (4)

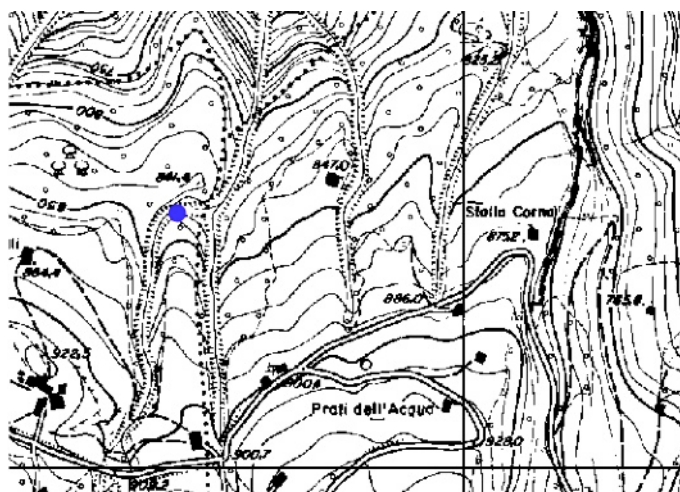
CRITERI DI PERIMETRAZIONE (AREA DI RISPETTO)			
geometrico	x	idrogeologico	

SCHEMA N. 23

1 - DATI IDENTIFICATIVI

n° di riferimento e denominazione (1)	BG01102000-5 Sparpagliata	
Località	Brugali Mapp. 1811 Censuario Poscante	
Comune	Zogno	
Provincia	Bergamo	
Sezione CTR	C4c5	
Coordinate chilometriche italiane (da CTR)	Latitudine 5073347 N	Longitudine 1556608 E
Quota (m s.l.m.)	840	

UBICAZIONE SORGENTE (STRALCIO CTR)



2 - DATI FISICI CARATTERISTICI DELLA SORGENTE

Tipo di emergenza	
Localizzata	X
Diffusa	
Fronte sorgivo	
Regime	
Perenne	X
Secca stagionalmente	
Secca eccezionalmente	
Stato	
Captata	X
Non captata	

3 - DATI CARATTERISTICI DELL'OPERA DI PRESA

Tipologia di utilizzo (2)	Potabile
Portata utilizzata mc/a	1,5 l/s
Utilizzatore	BAS SERVIZI IDRICI INTEGRATI SpA fraz. Sambusita (Algua)

4 – QUADRO GEOLOGICO

Unità geologiche presenti: Calcarea di Zu.

5 - DATI CHIMICO-FISICI (3)

6 – PERIMETRAZIONE DELLE AREE DI SALVAGUARDIA (4)

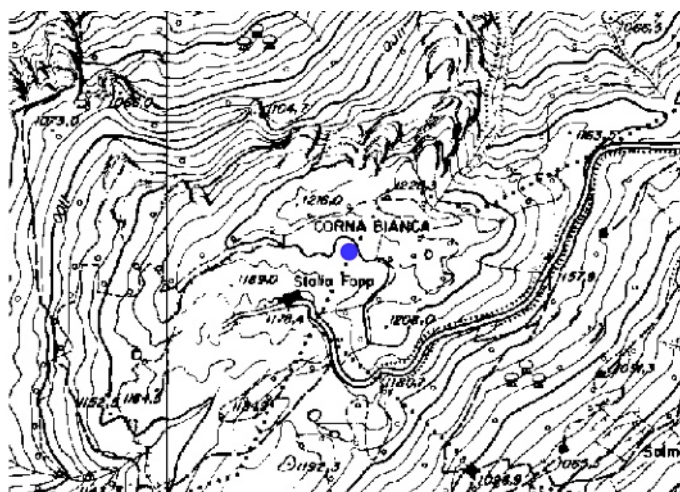
CRITERI DI PERIMETRAZIONE (AREA DI RISPETTO)			
geometrico	x	idrogeologico	

SCHEDA N. 24

1 - DATI IDENTIFICATIVI

n° di riferimento e denominazione (1)	BG011781985-1 Fontane
Località	Poscante-Foldone
Comune	Zogno
Provincia	Bergamo
Sezione CTR	C4c5
Coordinate chilometriche italiane (da CTR)	Latitudine 5070354 N Longitudine 1556251 E
Quota (m s.l.m.)	1.200

UBICAZIONE SORGENTE (STRALCIO CTR)



2 - DATI FISICI CARATTERISTICI DELLA SORGENTE

Tipo di emergenza	
Localizzata	
Diffusa	
Fronte sorgivo	
Regime	
Perenne	
Secca stagionalmente	
Secca eccezionalmente	
Stato	
Captata	
Non captata	

3 - DATI CARATTERISTICI DELL'OPERA DI PRESA

Tipologia di utilizzo (2)	Irriguo
Portata utilizzata mc/a	1,5 l/s
Utilizzatore	Comunità Montana Valle Brembana

4 – QUADRO GEOLOGICO

Unità geologiche presenti: Dolomia Principale.

5 - DATI CHIMICO-FISICI (3)

6 – PERIMETRAZIONE DELLE AREE DI SALVAGUARDIA (4)

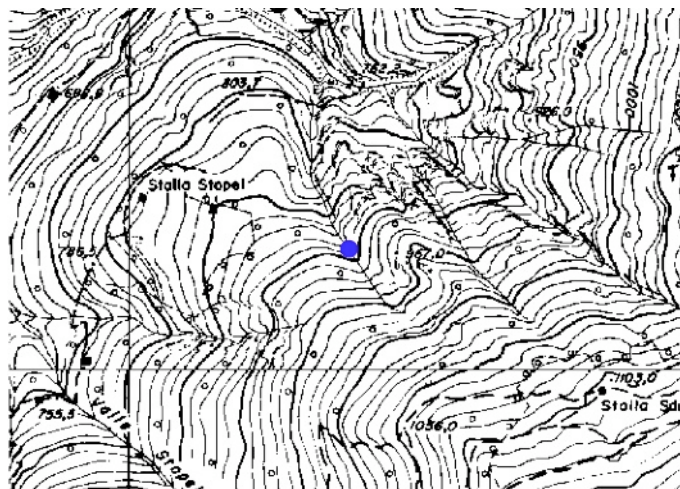
CRITERI DI PERIMETRAZIONE (AREA DI RISPETTO)			
geometrico		idrogeologico	

SCHEDA N. 25

1 - DATI IDENTIFICATIVI

n° di riferimento e denominazione (1)	BG0142000-31 Ruca alta 1
Località	est della stalla Stopel Mapp. 2370-2717
Comune	Zogno
Provincia	Bergamo
Sezione CTR	C4b5
Coordinate chilometriche italiane (da CTR)	Latitudine 5070169 N Longitudine 1555298 E
Quota (m s.l.m.)	885

UBICAZIONE SORGENTE (STRALCIO CTR)



2 - DATI FISICI CARATTERISTICI DELLA SORGENTE

Tipo di emergenza	
Localizzata	X
Diffusa	
Fronte sorgivo	
Regime	
Perenne	X
Secca stagionalmente	
Secca eccezionalmente	
Stato	
Captata	X
Non captata	

3 - DATI CARATTERISTICI DELL'OPERA DI PRESA

Tipologia di utilizzo (2)	Potabile
Portata utilizzata mc/a	0,15 l/s
Utilizzatore	BAS SERVIZI IDRICI INTEGRATI SpA

4 – QUADRO GEOLOGICO

Unità geologiche presenti: Dolomia Principale.

5 - DATI CHIMICO-FISICI (3)

6 – PERIMETRAZIONE DELLE AREE DI SALVAGUARDIA (4)

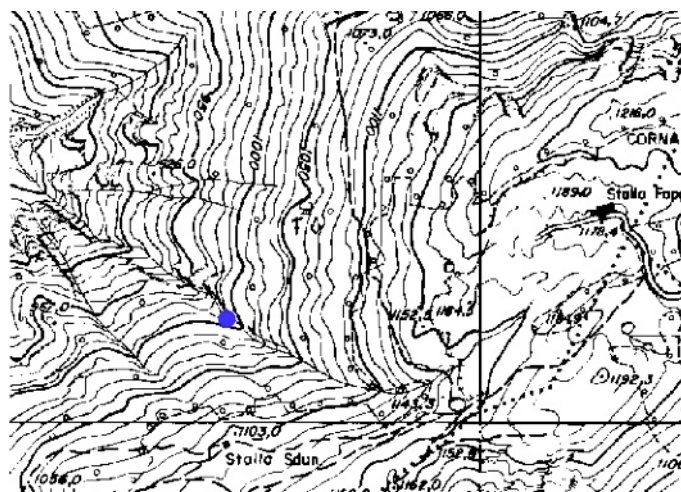
CRITERI DI PERIMETRAZIONE (AREA DI RISPETTO)			
geometrico	x	idrogeologico	

SCHEDA N. 26

1 - DATI IDENTIFICATIVI

n° di riferimento e denominazione (1)	BG0142000-32 Ruca alta 2
Località	est della stalla Stopel Mapp. 2090
Comune	Zogno
Provincia	Bergamo
Sezione CTR	C4b5
Coordinate chilometriche italiane (da CTR)	Latitudine 5070144 N Longitudine 1555647 E
Quota (m s.l.m.)	1.000

UBICAZIONE SORGENTE (STRALCIO CTR)



2 - DATI FISICI CARATTERISTICI DELLA SORGENTE

Tipo di emergenza	
Localizzata	X
Diffusa	
Fronte sorgivo	
Regime	
Perenne	X
Secca stagionalmente	
Secca eccezionalmente	
Stato	
Captata	X
Non captata	

3 - DATI CARATTERISTICI DELL'OPERA DI PRESA

Tipologia di utilizzo (2)	Potabile
Portata utilizzata mc/a	0,15 l/s
Utilizzatore	BAS SERVIZI IDRICI INTEGRATI SpA

4 – QUADRO GEOLOGICO

Unità geologica: Dolomia Principale.

5 - DATI CHIMICO-FISICI (3)

6 – PERIMETRAZIONE DELLE AREE DI SALVAGUARDIA (4)

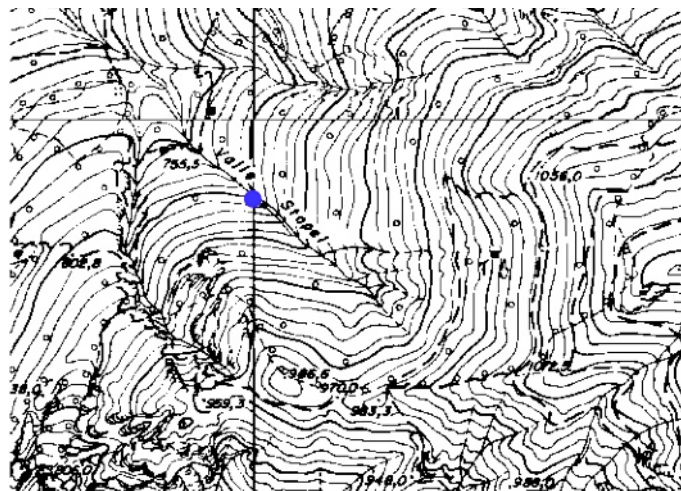
CRITERI DI PERIMETRAZIONE (AREA DI RISPETTO)			
geometrico	x	idrogeologico	

SCHEDA N. 27

1 - DATI IDENTIFICATIVI

n° di riferimento e denominazione (1)	BG0142000-33 Ruca alta 3
Località	Valle Stopel Mapp. 2037-2042
Comune	Zogno
Provincia	Bergamo
Sezione CTR	C4b5
Coordinate chilometriche italiane (da CTR)	Latitudine 5069884 N Longitudine 1554999 E
Quota (m s.l.m.)	810

UBICAZIONE SORGENTE (STRALCIO CTR)



2 - DATI FISICI CARATTERISTICI DELLA SORGENTE

Tipo di emergenza	
Localizzata	X
Diffusa	
Fronte sorgivo	
Regime	
Perenne	X
Secca stagionalmente	
Secca eccezionalmente	
Stato	
Captata	X
Non captata	

3 - DATI CARATTERISTICI DELL'OPERA DI PRESA

Tipologia di utilizzo (2)	Potabile
Portata utilizzata mc/a	0,05 l/s
Utilizzatore	BAS SERVIZI IDRICI INTEGRATI SpA

4 – QUADRO GEOLOGICO

Unità geologiche: Dolomia Principale.

5 - DATI CHIMICO-FISICI (3)

6 – PERIMETRAZIONE DELLE AREE DI SALVAGUARDIA (4)

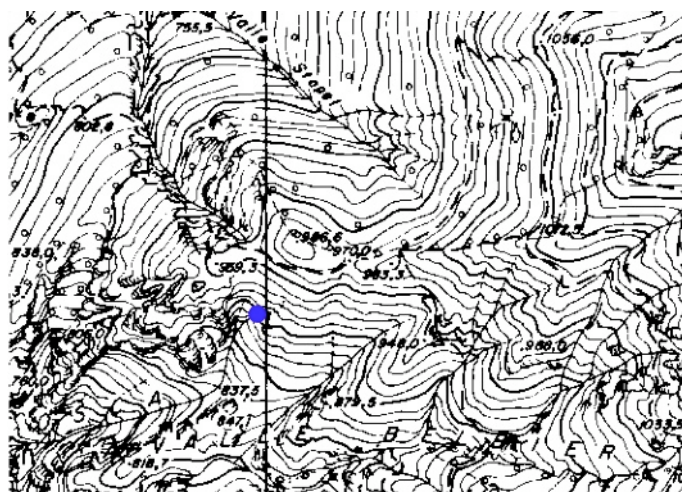
CRITERI DI PERIMETRAZIONE (AREA DI RISPETTO)			
geometrico	x	idrogeologico	

SCHEDA N. 28

1 - DATI IDENTIFICATIVI

n° di riferimento e denominazione (1)	BG0142000-34 Ruca alta 4
Località	nord della Valle Belbier Mapp. 1839-2365
Comune	Zogno
Provincia	Bergamo
Sezione CTR	C5b1
Coordinate chilometriche italiane (da CTR)	Latitudine 5069547 N Longitudine 1554989 E
Quota (m s.l.m.)	900

UBICAZIONE SORGENTE (STRALCIO CTR)



2 - DATI FISICI CARATTERISTICI DELLA SORGENTE

Tipo di emergenza	
Localizzata	X
Diffusa	
Fronte sorgivo	
Regime	
Perenne	X
Secca stagionalmente	
Secca eccezionalmente	
Stato	
Captata	X
Non captata	

3 - DATI CARATTERISTICI DELL'OPERA DI PRESA

Tipologia di utilizzo (2)	Potabile
Portata utilizzata mc/a	0,1 l/s
Utilizzatore	BAS SERVIZI IDRICI INTEGRATI SpA

4 – QUADRO GEOLOGICO

Unità geologiche: Dolomia Principale.

5 - DATI CHIMICO-FISICI (3)

6 – PERIMETRAZIONE DELLE AREE DI SALVAGUARDIA (4)

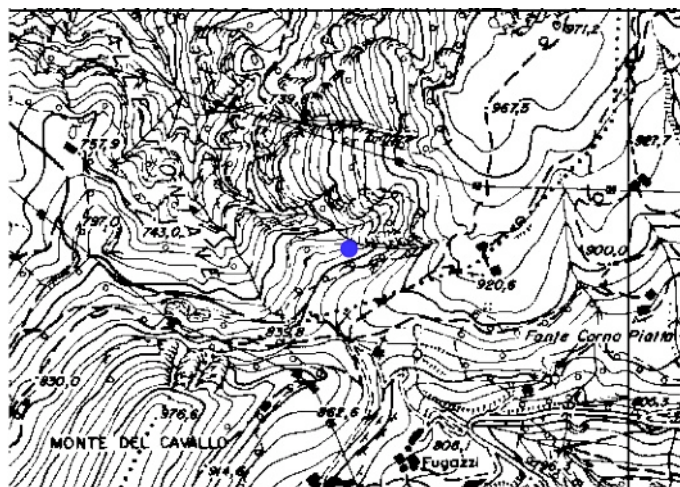
CRITERI DI PERIMETRAZIONE (AREA DI RISPETTO)			
geometrico	x	idrogeologico	

SCHEDA N. 29

1 - DATI IDENTIFICATIVI

n° di riferimento e denominazione (1)	BG0142000-35 Ruca alta 5
Località	est della Valle Fontane Mapp. 1962
Comune	Zogno
Provincia	Bergamo
Sezione CTR	C5b1
Coordinate chilometriche italiane (da CTR)	Latitudine 5068671 N Longitudine 1554606 E
Quota (m s.l.m.)	835

UBICAZIONE SORGENTE (STRALCIO CTR)



2 - DATI FISICI CARATTERISTICI DELLA SORGENTE

Tipo di emergenza	
Localizzata	X - affioramento della piezometrica
Diffusa	
Fronte sorgivo	
Regime	
Perenne	X
Secca stagionalmente	
Secca eccezionalmente	
Stato	
Captata	X
Non captata	

3 - DATI CARATTERISTICI DELL'OPERA DI PRESA

Tipologia di utilizzo (2)	Potabile
Portata utilizzata mc/a	0,2 l/s
Utilizzatore	BAS SERVIZI IDRICI INTEGRATI SpA

4 – QUADRO GEOLOGICO

Unità geologiche: Dolomia Principale.

5 - DATI CHIMICO-FISICI (3)

6 – PERIMETRAZIONE DELLE AREE DI SALVAGUARDIA (4)

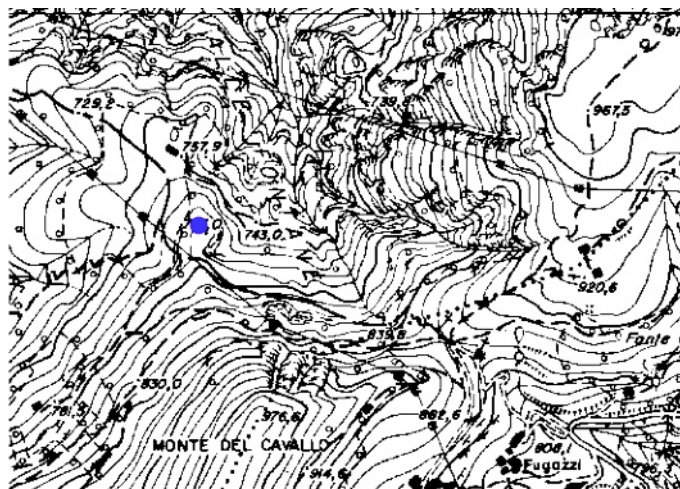
CRITERI DI PERIMETRAZIONE (AREA DI RISPETTO)			
geometrico	x	idrogeologico	

SCHEDA N. 30

1 - DATI IDENTIFICATIVI

n° di riferimento e denominazione (1)	BG0142000-36 Ruca alta 6
Località	ovest della Valle Fontane Mapp. 530
Comune	Zogno
Provincia	Bergamo
Sezione CTR	C5b1
Coordinate chilometriche italiane (da CTR)	Latitudine 5068705 N Longitudine 1554273 E
Quota (m s.l.m.)	790

UBICAZIONE SORGENTE (STRALCIO CTR)



2 - DATI FISICI CARATTERISTICI DELLA SORGENTE

Tipo di emergenza	
Localizzata	×
Diffusa	
Fronte sorgivo	
Regime	
Perenne	×
Secca stagionalmente	
Secca eccezionalmente	
Stato	
Captata	×
Non captata	

3 - DATI CARATTERISTICI DELL'OPERA DI PRESA

Tipologia di utilizzo (2)	Potabile
Portata utilizzata mc/a	0,35 l/s
Utilizzatore	BAS SERVIZI IDRICI INTEGRATI SpA

4 – QUADRO GEOLOGICO

Unità geologiche: Dolomia Principale.

5 - DATI CHIMICO-FISICI (3)

6 – PERIMETRAZIONE DELLE AREE DI SALVAGUARDIA (4)

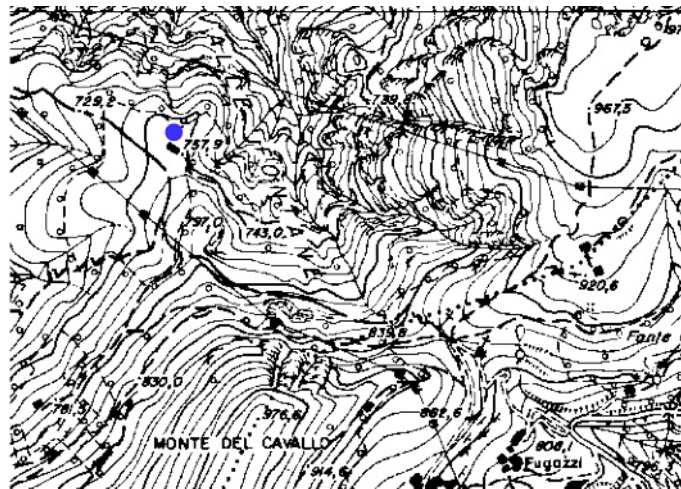
CRITERI DI PERIMETRAZIONE (AREA DI RISPETTO)			
geometrico	×	idrogeologico	

SCHEDA N. 31

1 - DATI IDENTIFICATIVI

n° di riferimento e denominazione (1)	BG0142000-37 Ruca alta 7
Località	ovest della Valle Fontane Mapp. 538-539
Comune	Zogno
Provincia	Bergamo
Sezione CTR	C5b1
Coordinate chilometriche italiane (da CTR)	Latitudine 5068834 N Longitudine 1554232 E
Quota (m s.l.m.)	753

UBICAZIONE SORGENTE (STRALCIO CTR)



2 - DATI FISICI CARATTERISTICI DELLA SORGENTE

Tipo di emergenza	
Localizzata	× - affioramento della piezometrica
Diffusa	
Fronte sorgivo	
Regime	
Perenne	×
Secca stagionalmente	
Secca eccezionalmente	
Stato	
Captata	×
Non captata	

3 - DATI CARATTERISTICI DELL'OPERA DI PRESA

Tipologia di utilizzo (2)	Potabile
Portata utilizzata mc/a	0,6 l/s
Utilizzatore	BAS SERVIZI IDRICI INTEGRATI SpA

4 – QUADRO GEOLOGICO

Unità geologiche: Dolomia Principale.

5 - DATI CHIMICO-FISICI (3)

6 – PERIMETRAZIONE DELLE AREE DI SALVAGUARDIA (4)

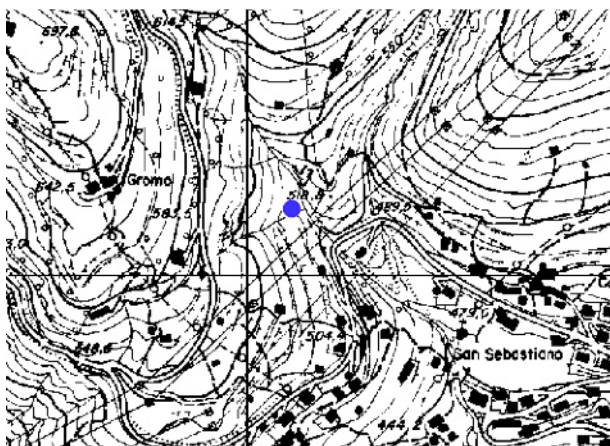
CRITERI DI PERIMETRAZIONE (AREA DI RISPETTO)			
geometrico	×	idrogeologico	

SCHEDA N. 32

1 - DATI IDENTIFICATIVI

n° di riferimento e denominazione (1)	01 – RTP (Studio Griffini)	
Località	San Cipriano	
Comune	Zogno	
Provincia	Bergamo	
Sezione CTR	C4b5	
Coordinate chilometriche italiane (da CTR)	Latitudine 5072089 N	Longitudine 1551062 E
Quota (m s.l.m.)	517	

UBICAZIONE SORGENTE (STRALCIO CTR)



2 - DATI FISICI CARATTERISTICI DELLA SORGENTE

Tipo di emergenza	
Localizzata	X
Diffusa	
Fronte sorgivo	
Regime	
Perenne	
Secca stagionalmente	
Secca eccezionalmente	
Stato	
Captata	X
Non captata	

3 - DATI CARATTERISTICI DELL'OPERA DI PRESA

Tipologia di utilizzo (2)	Irriguo
Portata utilizzata mc/a	0,008 l/s
Utilizzatore	Pesenti Angela

4 – QUADRO GEOLOGICO

La sorgente sgorga dal detrito di versante.

5 - DATI CHIMICO-FISICI (3)

6 – PERIMETRAZIONE DELLE AREE DI SALVAGUARDIA (4)

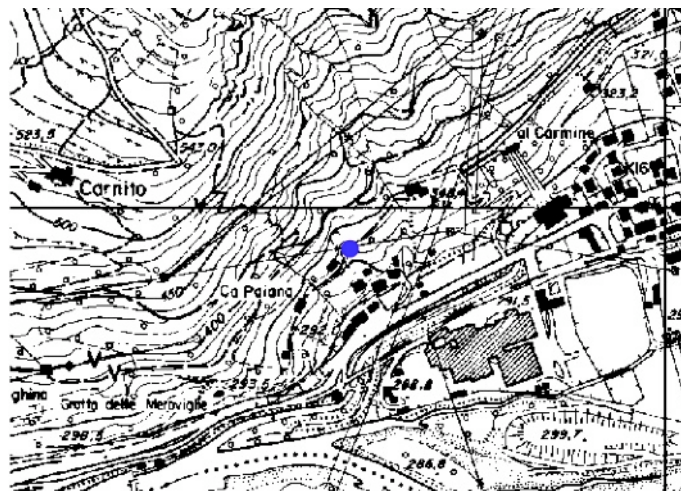
CRITERI DI PERIMETRAZIONE (AREA DI RISPETTO)			
geometrico		idrogeologico	

SCHEDA N. 33

1 - DATI IDENTIFICATIVI

n° di riferimento e denominazione (1)	02 – RTP (Studio Griffini)
Località	Versante a monte del ristorante Sogno
Comune	Zogno
Provincia	Bergamo
Sezione CTR	C4b5
Coordinate chilometriche italiane (da CTR)	Latitudine 5070941 N Longitudine 1549568 E
Quota (m s.l.m.)	332

UBICAZIONE SORGENTE (STRALCIO CTR)



2 - DATI FISICI CARATTERISTICI DELLA SORGENTE

Tipo di emergenza	
Localizzata	X
Diffusa	
Fronte sorgivo	
Regime	
Perenne	
Secca stagionalmente	
Secca eccezionalmente	
Stato	
Captata	X
Non captata	

3 - DATI CARATTERISTICI DELL'OPERA DI PRESA

Tipologia di utilizzo (2)	Irriguo
Portata utilizzata mc/a	0,003 l/s
Utilizzatore	Pesenti Onorato

4 – QUADRO GEOLOGICO

La sorgente sgorga per diminuzione di permeabilità all'interno della fascia di transizione alla base del Calcare di Zu.

5 - DATI CHIMICO-FISICI (3)

6 – PERIMETRAZIONE DELLE AREE DI SALVAGUARDIA (4)

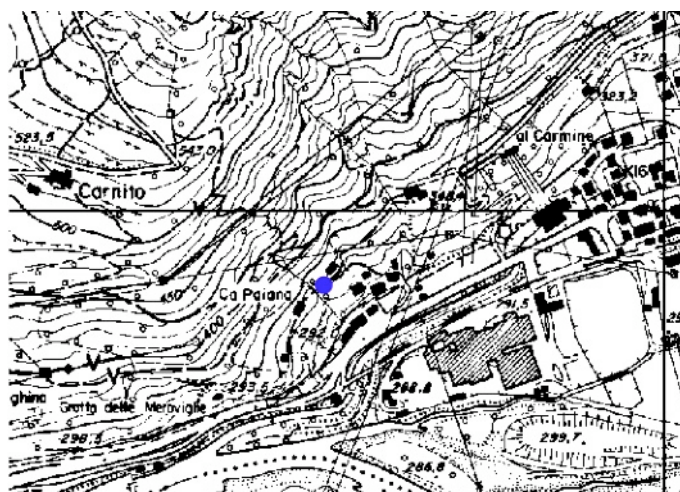
CRITERI DI PERIMETRAZIONE (AREA DI RISPETTO)			
geometrico		idrogeologico	

SCHEMA N. 34

1 - DATI IDENTIFICATIVI

n° di riferimento e denominazione (1)	03 – RTP (Studio Griffini)	
Località	versante a monte del ristorante Sogno	
Comune	Zogno	
Provincia	Bergamo	
Sezione CTR	C4b5	
Coordinate chilometriche italiane (da CTR)	Latitudine 5070895 N	Longitudine 1549533 E
Quota (m s.l.m.)	327	

UBICAZIONE SORGENTE (STRALCIO CTR)



2 - DATI FISICI CARATTERISTICI DELLA SORGENTE

Tipo di emergenza	
Localizzata	X
Diffusa	
Fronte sorgivo	
Regime	
Perenne	
Secca stagionalmente	
Secca eccezionalmente	
Stato	
Captata	X
Non captata	

3 - DATI CARATTERISTICI DELL'OPERA DI PRESA

Tipologia di utilizzo (2)	Irriguo
Portata utilizzata mc/a	0,003 l/s
Utilizzatore	Probabilmente Pesenti e Ruggeri

4 – QUADRO GEOLOGICO

La sorgente sfrutta la diminuzione di conducibilità all'interno della facies di transizione alla base del Calcare di Zu.

5 - DATI CHIMICO-FISICI (3)

6 – PERIMETRAZIONE DELLE AREE DI SALVAGUARDIA (4)

CRITERI DI PERIMETRAZIONE (AREA DI RISPETTO)			
--	--	--	--

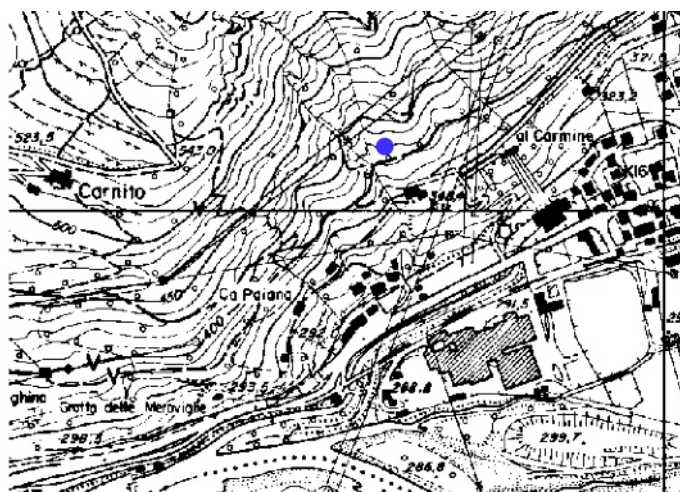
geometrico		idrogeologico	
------------	--	---------------	--

SCHEDA N. 35

1 - DATI IDENTIFICATIVI

n° di riferimento e denominazione (1)	04 – RTP (Studio Griffini)	
Località	Ca' Paiana	
Comune	Zogno	
Provincia	Bergamo	
Sezione CTR	C4b5	
Coordinate chilometriche italiane (da CTR)	Latitudine 5071085 N	Longitudine 1549617 E
Quota (m s.l.m.)	378	

UBICAZIONE SORGENTE (STRALCIO CTR)



2 - DATI FISICI CARATTERISTICI DELLA SORGENTE

Tipo di emergenza	
Localizzata	×
Diffusa	
Fronte sorgivo	
Regime	
Perenne	
Secca stagionalmente	
Secca eccezionalmente	
Stato	
Captata	×
Non captata	

3 - DATI CARATTERISTICI DELL'OPERA DI PRESA

Tipologia di utilizzo (2)	rete domestica – la casa non è allacciata all'acquedotto comunale
Portata utilizzata mc/a	0,010 l/s
Utilizzatore	Pesenti Francesco

4 – QUADRO GEOLOGICO

La sorgente sfrutta la fessurazione del Calcare di Zu.

5 - DATI CHIMICO-FISICI (3)

6 – PERIMETRAZIONE DELLE AREE DI SALVAGUARDIA (4)

CRITERI DI PERIMETRAZIONE (AREA DI RISPETTO)			
--	--	--	--

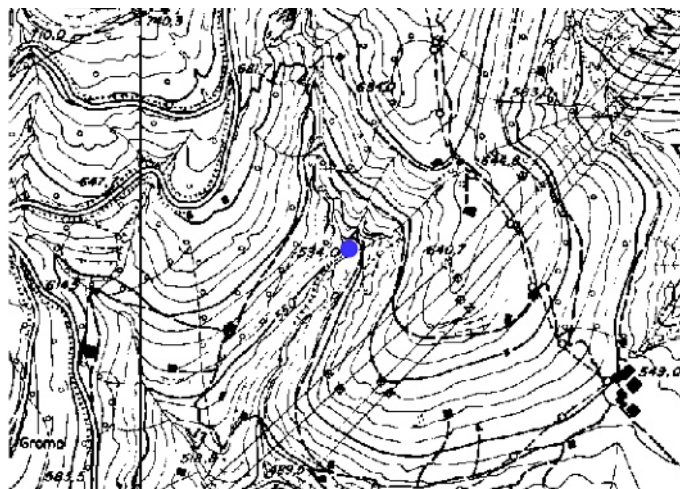
geometrico		idrogeologico	
------------	--	---------------	--

SCHEDA N. 36

1 - DATI IDENTIFICATIVI

n° di riferimento e denominazione (1)	01 – Piscine 1	
Località	Valle del Monte	
Comune	Zogno	
Provincia	Bergamo	
Sezione CTR	C4b5	
Coordinate chilometriche italiane (da CTR)	Latitudine 5072395 N	Longitudine 1551288 E
Quota (m s.l.m.)	550	

UBICAZIONE SORGENTE (STRALCIO CTR)



2 - DATI FISICI CARATTERISTICI DELLA SORGENTE

Tipo di emergenza	
Localizzata	×
Diffusa	
Fronte sorgivo	
Regime	
Perenne	
Secca stagionalmente	
Secca eccezionalmente	
Stato	
Captata	×
Non captata	

3 - DATI CARATTERISTICI DELL'OPERA DI PRESA

Tipologia di utilizzo (2)	abbandonata
Portata utilizzata mc/a	
Utilizzatore	

4 – QUADRO GEOLOGICO

Unità geologiche: Dolomia Principale.

5 - DATI CHIMICO-FISICI (3)

6 – PERIMETRAZIONE DELLE AREE DI SALVAGUARDIA (4)

CRITERI DI PERIMETRAZIONE (AREA DI RISPETTO)			
--	--	--	--

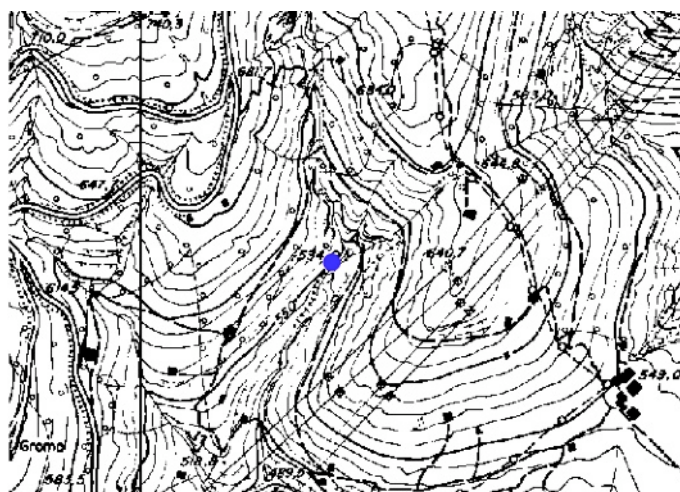
geometrico		idrogeologico	
------------	--	---------------	--

SCHEDA N. 37

1 - DATI IDENTIFICATIVI

n° di riferimento e denominazione (1)	02 – Piscine 2
Località	Valle del Monte
Comune	Zogno
Provincia	Bergamo
Sezione CTR	C4b5
Coordinate chilometriche italiane (da CTR)	Latitudine 5072380 N Longitudine 1551264 E
Quota (m s.l.m.)	550

UBICAZIONE SORGENTE (STRALCIO CTR)



2 - DATI FISICI CARATTERISTICI DELLA SORGENTE

Tipo di emergenza	
Localizzata	×
Diffusa	
Fronte sorgivo	
Regime	
Perenne	
Secca stagionalmente	
Secca eccezionalmente	
Stato	
Captata	×
Non captata	

3 - DATI CARATTERISTICI DELL'OPERA DI PRESA

Tipologia di utilizzo (2)	abbandonata
Portata utilizzata mc/a	
Utilizzatore	

4 – QUADRO GEOLOGICO

Unità geologiche: Dolomia Principale.

5 - DATI CHIMICO-FISICI (3)

6 – PERIMETRAZIONE DELLE AREE DI SALVAGUARDIA (4)

CRITERI DI PERIMETRAZIONE (AREA DI RISPETTO)			
--	--	--	--

geometrico		idrogeologico	
------------	--	---------------	--

NOTE ESPLICATIVE PER LA COMPILAZIONE DELLA SCHEDA

1. Nel caso alla sorgente sia già stata attribuito un codice, si chiede di riportarlo senza modificarlo, altrimenti si può procedere ad assegnare una nuova numerazione
2. Potabile, Industriale, Agricolo, misto, altro (indicare quale)
3. Indicare (citandone le fonti) le caratteristiche chimico-fisiche dell'acqua degli acquiferi filtrati ed allegare i referti delle analisi disponibili e le serie storiche delle misurazioni di portata
4. Indicare accanto al tipo di metodo utilizzato per la delimitazione gli estremi dell'autorizzazione rilasciata dall'Ente Competente (se presente)