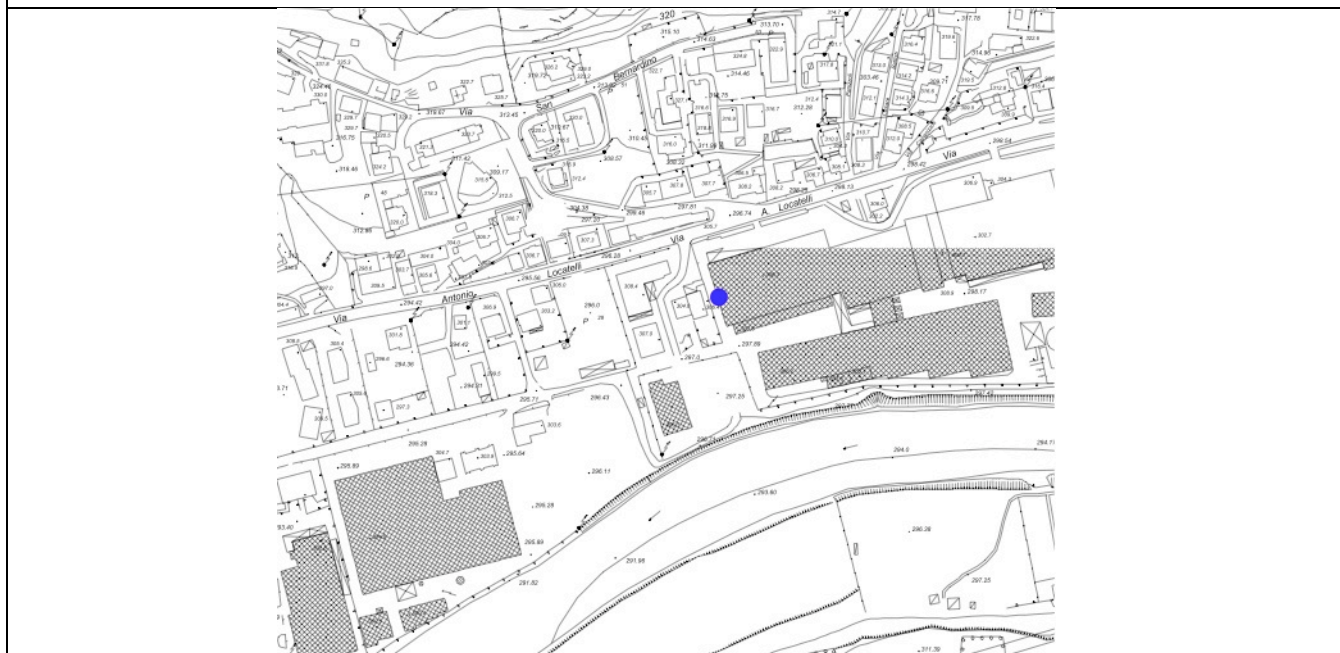


SCHEDA N. 1

1 - DATI IDENTIFICATIVI

n° di riferimento e denominazione (1)	BG03144462009-1	
Località	Piazzale ovest MITI – Mapp. 33/a	
Comune	Zogno	
Provincia	Bergamo	
Sezione CTR	C4b5	
Coordinate chilometriche Gauss Boaga (da CTR)	Latitudine	Longitudine
Quota (m s.l.m.)	299	
Profondità (m da p.c.)	23	

UBICAZIONE POZZO



2 - DATI CARATTERISTICI DELL'OPERA

Proprietario	MITI spa
Ditta Esecutrice	
Anno	
Stato	
Attivo	
Disuso (2)	
Cementato	
Altro	
Tipologia utilizzo (3)	Antincendio
Portata estratta (mc/a e lt/sec)	20 l/s

SCHEMA DI COMPLETAMENTO

Tubazioni (4)						
Tubazione n.	Diametro mm	da m	a m	Filtri	da m	a m
1	300		0	23	1	5
Setti impermeabili (5)						
Tipo	da m			a m		

3 – STRATIGRAFIA

0,0-1,5 m Ghiaia con trovanti
1,5-4,0 m Ghiaia con trovanti
4,0-5,5 m Trovanti
5,5-6,7 m Ghiaia con trovanti
6,7-7,8 m Trovanti
7,8-8,5 m Ghiaia
8,5-10,0 m Roccia
10,0-11,0 m Ghiaia e trovanti
11,0-14,0 m Roccia compatta
14,0-23,0 m Roccia fratturata

5 – SERIE STORICHE SOGGIACENZA E PARAMETRI IDROGEOLOGICI (6)

--

6 - IDROCHIMICA (7)

--

7 – PERIMETRAZIONE DELLE AREE DI SALVAGUARDIA (8)

CRITERI DI PERIMETRAZIONE (AREA DI RISPETTO)				
geometrico		temporale		idrogeologico
data del provvedimento di autorizzazione				

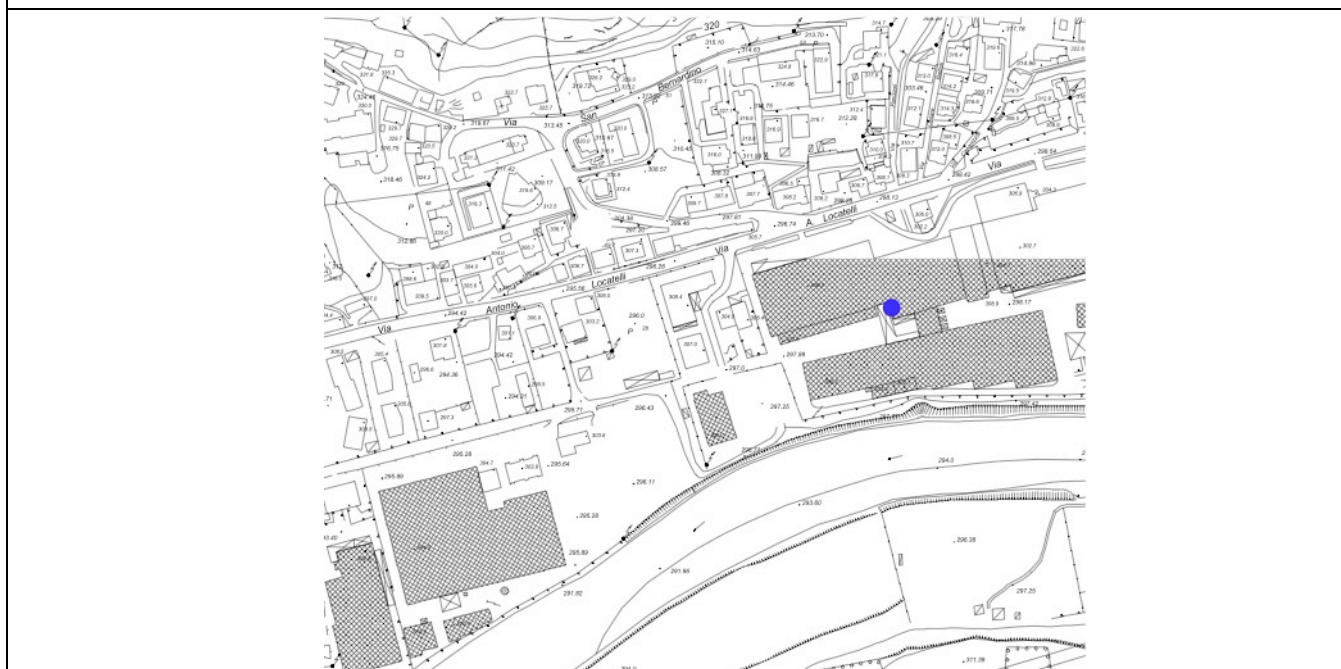
--

SCHEDA N. 2

1 - DATI IDENTIFICATIVI

n° di riferimento e denominazione (1)	BG03144462009-2		
Località	Lato nord – sala nuova MITI – Mapp. 31		
Comune	Zogno		
Provincia	Bergamo		
Sezione CTR	C4b5		
Coordinate chilometriche Gauss Boaga (da CTR)	Latitudine	Longitudine	
Quota (m s.l.m.)	299		
Profondità (m da p.c.)	32		

UBICAZIONE POZZO



2 - DATI CARATTERISTICI DELL'OPERA

Proprietario	MITI spa
Ditta Esecutrice	
Anno	
Stato	
Attivo	
Disuso (2)	
Cementato	
Altro	
Tipologia utilizzo (3)	Antincendio
Portata estratta (mc/a e lt/sec)	0-5 l/s

SCHEMA DI COMPLETAMENTO

Tubazioni (4)							
Tubazione n.	Diametro mm	da m	a m	Filtri	da m	a m	
1	300		0	32	1	5	32
Setti impermeabili (5)							
Tipo	da m			a m			

3 – STRATIGRAFIA

0,0-0,7 m Livello agrario con sassi
0,7-8,4 m Ghiaia con trovanti
8,4-32,0 m Roccia

5 – SERIE STORICHE SOGGIACENZA E PARAMETRI IDROGEOLOGICI (6)

6 - IDROCHIMICA (7)

7 – PERIMETRAZIONE DELLE AREE DI SALVAGUARDIA (8)

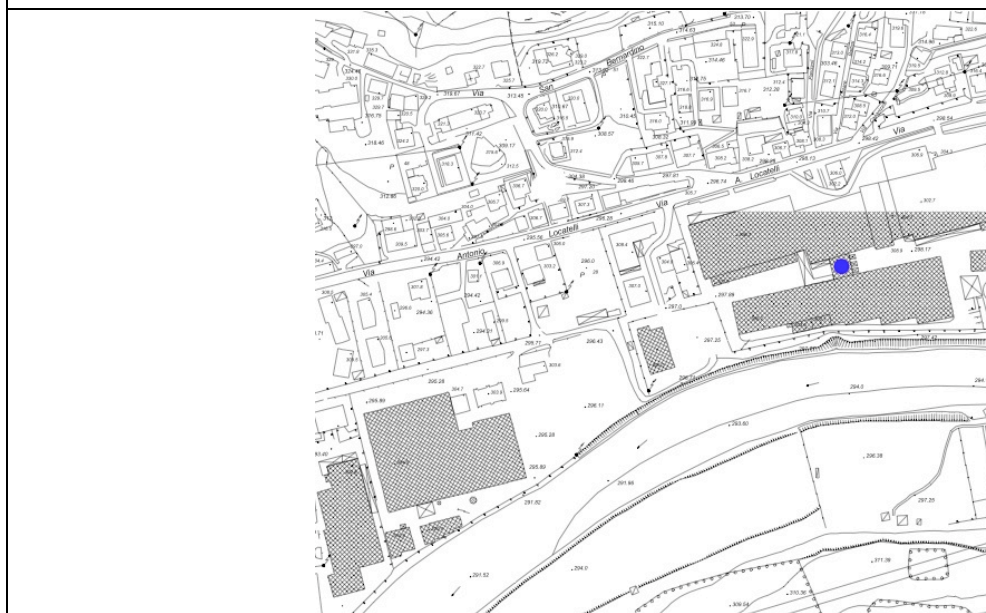
CRITERI DI PERIMETRAZIONE (AREA DI RISPETTO)				
geometrico		temporale		idrogeologico
data del provvedimento di autorizzazione				

SCHEDA N. 3

1 - DATI IDENTIFICATIVI

n° di riferimento e denominazione (1)	BG03144462009-3		
Località	Mapp. 31		
Comune	Zogno		
Provincia	Bergamo		
Sezione CTR	C4b5		
Coordinate chilometriche Gauss Boaga (da CTR)	Latitudine	Longitudine	
Quota (m s.l.m.)	299		
Profondità (m da p.c.)	?		

UBICAZIONE POZZO



2 - DATI CARATTERISTICI DELL'OPERA

Proprietario	MITI spa
Ditta Esecutrice	
Anno	
Stato	
Attivo	
Disuso (2)	
Cementato	
Altro	
Tipologia utilizzo (3)	Antincendio
Portata estratta (mc/a e lt/sec)	0-20 l/s

SCHEMA DI COMPLETAMENTO

Tubazioni (4)							
Tubazione n.	Diametro mm	da m	a m	Filtri	da m	a m	
Setti impermeabili (5)							
Tipo	da m			a m			

3 – STRATIGRAFIA

--

5 – SERIE STORICHE SOGGIACENZA E PARAMETRI IDROGEOLOGICI (6)

--

6 - IDROCHIMICA (7)

--

7 – PERIMETRAZIONE DELLE AREE DI SALVAGUARDIA (8)

CRITERI DI PERIMETRAZIONE (AREA DI RISPETTO)				
geometrico		temporale		idrogeologico
data del provvedimento di autorizzazione				

--

SCHEDA N. 4

1 - DATI IDENTIFICATIVI

n° di riferimento e denominazione (1)	BG0117501993-1	
Località	Mapp. 3898	
Comune	Zogno	
Provincia	Bergamo	
Sezione CTR	C4b5	
Coordinate chilometriche Gauss Boaga (da CTR)	Latitudine	Longitudine
Quota (m s.l.m.)	295	
Profondità (m da p.c.)	3,8	

UBICAZIONE POZZO



2 - DATI CARATTERISTICI DELL'OPERA

Proprietario	Sonzogni Marino e Marco
Ditta Esecutrice	
Anno	
Stato	
Attivo	
Disuso (2)	
Cementato	
Altro	
Tipologia utilizzo (3)	Industriale
Portata estratta (mc/a e lt/sec)	6 l/s

SCHEMA DI COMPLETAMENTO

Tubazioni (4)						
Tubazione n.	Diametro mm	da m	a m	Filtri	da m	a m
1	600		0	3,8		
Setti impermeabili (5)						
Tipo	da m			a m		

3 – STRATIGRAFIA

--

5 – SERIE STORICHE SOGGIACENZA E PARAMETRI IDROGEOLOGICI (6)

--

6 - IDROCHIMICA (7)

--

7 – PERIMETRAZIONE DELLE AREE DI SALVAGUARDIA (8)

CRITERI DI PERIMETRAZIONE (AREA DI RISPETTO)				
geometrico		temporale		idrogeologico
data del provvedimento di autorizzazione				

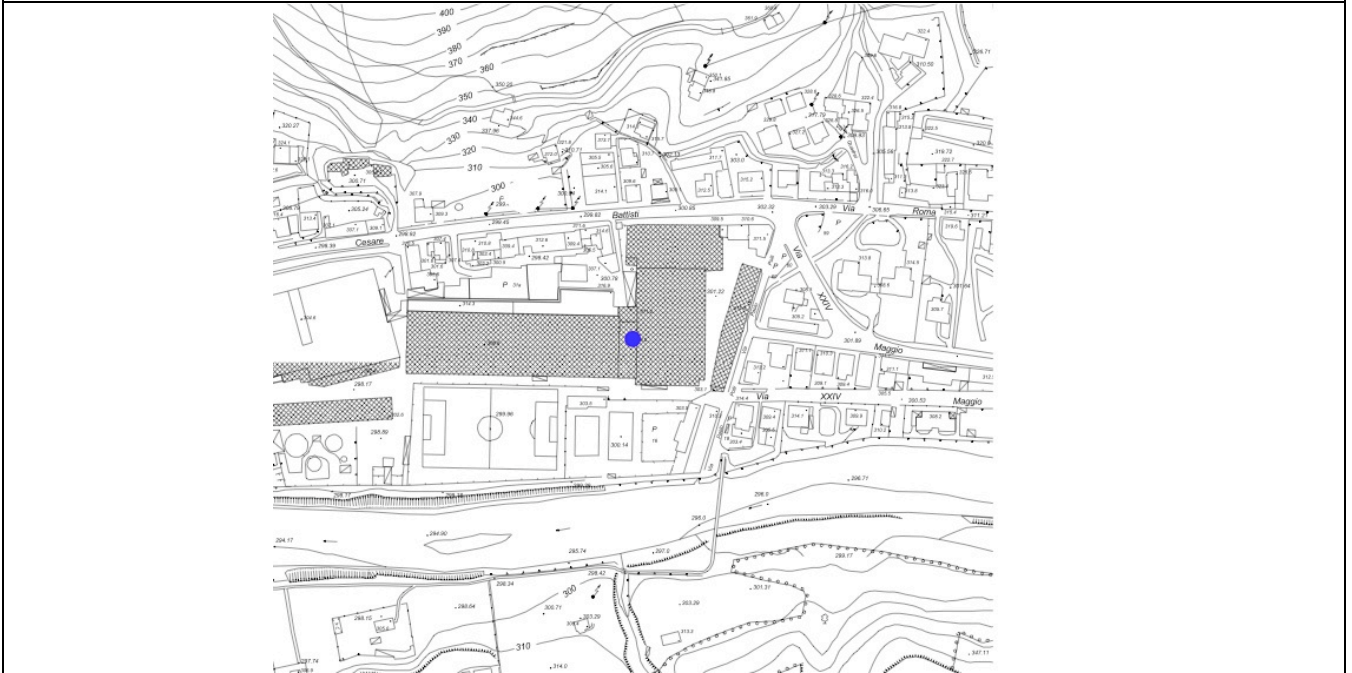
--

SCHEDA N. 5

1 - DATI IDENTIFICATIVI

n° di riferimento e denominazione (1)	BG0116361972-1		
Località	Magazzino Filati – Mapp. 4167 foglio 12		
Comune	Zogno		
Provincia	Bergamo		
Sezione CTR	C4b5		
Coordinate chilometriche Gauss Boaga (da CTR)	Latitudine	Longitudine	
Quota (m s.l.m.)			
Profondità (m da p.c.)	22		

UBICAZIONE POZZO



2 - DATI CARATTERISTICI DELL'OPERA

Proprietario	Manifattura Valle Brembana
Ditta Esecutrice	
Anno	
Stato	
Attivo	
Disuso (2)	
Cementato	
Altro	
Tipologia utilizzo (3)	Antincendio - industriale
Portata estratta (mc/a e lt/sec)	0-5 l/s

SCHEMA DI COMPLETAMENTO

Tubazioni (4)							
Tubazione n.	Diametro mm	da m	a m	Filtri	da m	a m	
1	350		0	22	1	9	22
Setti impermeabili (5)							
Tipo	da m			a m			

3 – STRATIGRAFIA

--

5 – SERIE STORICHE SOGGIACENZA E PARAMETRI IDROGEOLOGICI (6)

--

6 - IDROCHIMICA (7)

--

7 – PERIMETRAZIONE DELLE AREE DI SALVAGUARDIA (8)

CRITERI DI PERIMETRAZIONE (AREA DI RISPETTO)				
geometrico		temporale		idrogeologico
data del provvedimento di autorizzazione				

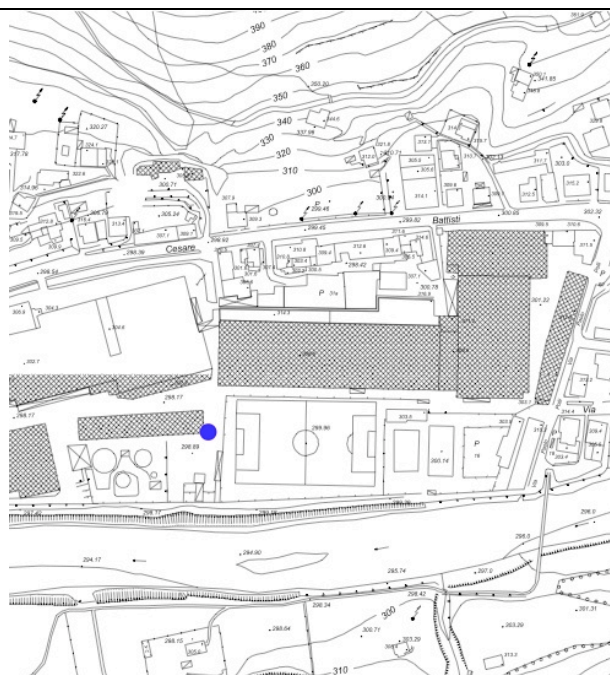
--

SCHEDA N. 6

1 - DATI IDENTIFICATIVI

n° di riferimento e denominazione (1)	BG0116361972-2		
Località	Campo sportivo – foglio 12 Mapp. 3522		
Comune	Zogno		
Provincia	Bergamo		
Sezione CTR	C4b5		
Coordinate chilometriche Gauss Boaga (da CTR)	Latitudine	Longitudine	
Quota (m s.l.m.)			
Profondità (m da p.c.)	14		

UBICAZIONE POZZO



2 - DATI CARATTERISTICI DELL'OPERA

Proprietario	Manifattura Valle Brembana
Ditta Esecutrice	
Anno	
Stato	
Attivo	
Disuso (2)	
Cementato	
Altro	
Tipologia utilizzo (3)	Industriale - antincendio
Portata estratta (mc/a e lt/sec)	0-5 l/s

SCHEMA DI COMPLETAMENTO

Tubazioni (4)							
Tubazione n.	Diametro mm	da m	a m	Filtri	da m	a m	
1	400		0	14	1	5,5	14
Setti impermeabili (5)							
Tipo	da m			a m			

3 – STRATIGRAFIA

--

5 – SERIE STORICHE SOGGIACENZA E PARAMETRI IDROGEOLOGICI (6)

--

6 - IDROCHIMICA (7)

--

7 – PERIMETRAZIONE DELLE AREE DI SALVAGUARDIA (8)

CRITERI DI PERIMETRAZIONE (AREA DI RISPETTO)				
geometrico		temporale		idrogeologico
data del provvedimento di autorizzazione				

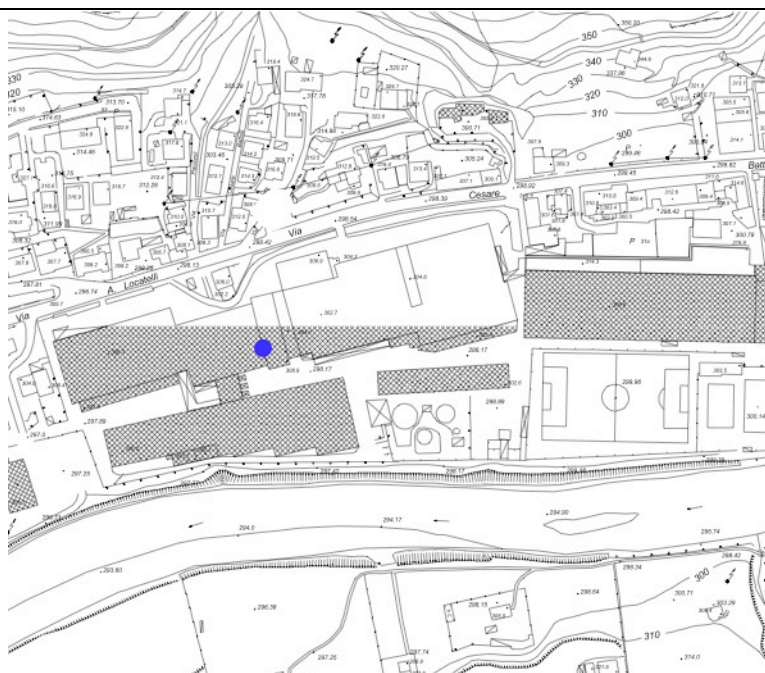
--

SCHEDA N. 7

1 - DATI IDENTIFICATIVI

n° di riferimento e denominazione (1)	BG0116361972-3		
Località	Sala Ruti – foglio 12 Mapp. 11		
Comune	Zogno		
Provincia	Bergamo		
Sezione CTR	C4b5		
Coordinate chilometriche Gauss Boaga (da CTR)	Latitudine	Longitudine	
Quota (m s.l.m.)			
Profondità (m da p.c.)	27		

UBICAZIONE POZZO



2 - DATI CARATTERISTICI DELL'OPERA

Proprietario	Manifattura Valle Brembana
Ditta Esecutrice	
Anno	
Stato	
Attivo	
Disuso (2)	
Cementato	
Altro	
Tipologia utilizzo (3)	Antincendio - industriale
Portata estratta (mc/a e lt/sec)	0-5 l/s

SCHEMA DI COMPLETAMENTO

Tubazioni (4)							
Tubazione n.	Diametro mm	da m	a m	Filtri	da m	a m	
1	400		0	27	1	9	27
Setti impermeabili (5)							
Tipo	da m			a m			

3 – STRATIGRAFIA

--

5 – SERIE STORICHE SOGGIACENZA E PARAMETRI IDROGEOLOGICI (6)

--

6 - IDROCHIMICA (7)

--

7 – PERIMETRAZIONE DELLE AREE DI SALVAGUARDIA (8)

CRITERI DI PERIMETRAZIONE (AREA DI RISPETTO)				
geometrico		temporale		idrogeologico
data del provvedimento di autorizzazione				

--

SCHEDA N. 8

1 - DATI IDENTIFICATIVI

n° di riferimento e denominazione (1)	BG0116291967-1	
Località	via Locatelli – Mapp. 2918	
Comune	Zogno	
Provincia	Bergamo	
Sezione CTR	C4b5	
Coordinate chilometriche Gauss Boaga (da CTR)	Latitudine	Longitudine
Quota (m s.l.m.)		
Profondità (m da p.c.)	13,5	

UBICAZIONE POZZO



2 - DATI CARATTERISTICI DELL'OPERA

Proprietario	Torneria Artigiana Legno
Ditta Esecutrice	
Anno	
Stato	
Attivo	
Disuso (2)	
Cementato	
Altro	
Tipologia utilizzo (3)	Industriale
Portata estratta (mc/a e lt/sec)	6 l/s

SCHEMA DI COMPLETAMENTO

Tubazioni (4)						
Tubazione n.	Diametro mm	da m	a m	Filtri	da m	a m
1	480		0	13,5	1	2
Setti impermeabili (5)						
Tipo	da m			a m		

3 – STRATIGRAFIA

0,0-1,8 m Terreno di riporto
1,8-4,0 m Ghiaia con trovanti
4,0-4,4 m Trovante
4,4-8,8 m Ghiaia con trovanti
8,8-13,5 m Roccia calcarea nera con venature di calcite

5 – SERIE STORICHE SOGGIACENZA E PARAMETRI IDROGEOLOGICI (6)

6 - IDROCHIMICA (7)

7 – PERIMETRAZIONE DELLE AREE DI SALVAGUARDIA (8)

CRITERI DI PERIMETRAZIONE (AREA DI RISPETTO)				
geometrico		temporale		idrogeologico
data del provvedimento di autorizzazione				

SCHEDA N. 9

1 - DATI IDENTIFICATIVI

n° di riferimento e denominazione (1)	BG0116281993-1	
Località	Mapp. 160	
Comune	Zogno	
Provincia	Bergamo	
Sezione CTR	C4b5	
Coordinate chilometriche Gauss Boaga (da CTR)	Latitudine	Longitudine
Quota (m s.l.m.)		
Profondità (m da p.c.)	5	

UBICAZIONE POZZO



2 - DATI CARATTERISTICI DELL'OPERA

Proprietario	L'Orobica srl
Ditta Esecutrice	
Anno	
Stato	
Attivo	
Disuso (2)	
Cementato	
Altro	
Tipologia utilizzo (3)	Industriale
Portata estratta (mc/a e lt/sec)	0,7 l/s

SCHEMA DI COMPLETAMENTO

Tubazioni (4)						
Tubazione n.	Diametro mm	da m	a m	Filtri	da m	a m
1	1000	0	5	1	3,5	5,0
Setti impermeabili (5)						
Tipo	da m	a m				

3 – STRATIGRAFIA

0,0-0,5 m Terreno vegetale
0,5-5,0 m Ghiaia in matrice sabbiosa

5 – SERIE STORICHE SOGGIACENZA E PARAMETRI IDROGEOLOGICI (6)

6 - IDROCHIMICA (7)

7 – PERIMETRAZIONE DELLE AREE DI SALVAGUARDIA (8)

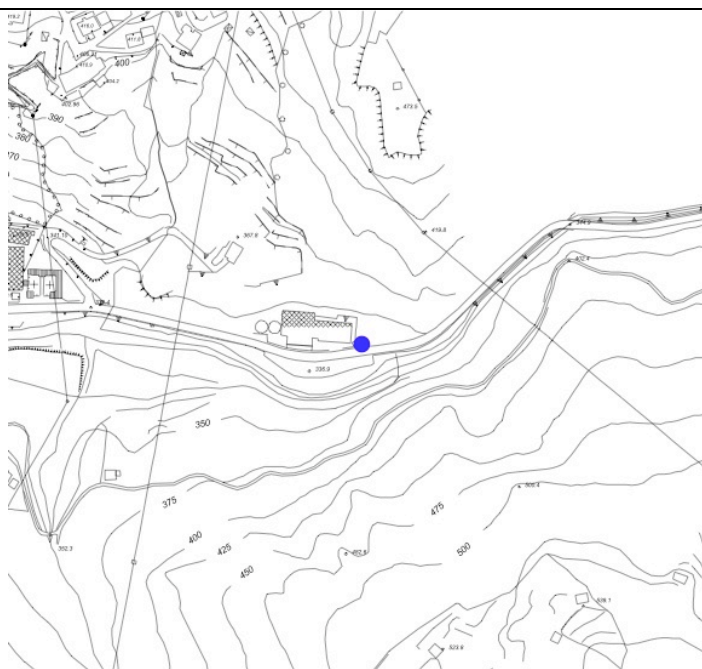
CRITERI DI PERIMETRAZIONE (AREA DI RISPETTO)				
geometrico		temporale		idrogeologico
data del provvedimento di autorizzazione				

SCHEMA N. 10

1 - DATI IDENTIFICATIVI

n° di riferimento e denominazione (1)	BG0116201999-1	
Località	Foglio 5 Mapp. 1118	
Comune	Zogno	
Provincia	Bergamo	
Sezione CTR	C4b5	
Coordinate chilometriche Gauss Boaga (da CTR)	Latitudine	Longitudine
Quota (m s.l.m.)		
Profondità (m da p.c.)		

UBICAZIONE POZZO



2 - DATI CARATTERISTICI DELL'OPERA

Proprietario	Fonte Bracca
Ditta Esecutrice	
Anno	
Stato	
Attivo	
Disuso (2)	
Cementato	
Altro	
Tipologia utilizzo (3)	Potabile
Portata estratta (mc/a e l/sec)	2 l/s

SCHEMA DI COMPLETAMENTO

Tubazioni (4)						
Tubazione n.	Diametro mm	da m	a m	Filtri	da m	a m
Setti impermeabili (5)						
Tipo	da m			a m		

3 – STRATIGRAFIA

--

5 – SERIE STORICHE SOGGIACENZA E PARAMETRI IDROGEOLOGICI (6)

--

6 - IDROCHIMICA (7)

--

7 – PERIMETRAZIONE DELLE AREE DI SALVAGUARDIA (8)

CRITERI DI PERIMETRAZIONE (AREA DI RISPETTO)				
geometrico		temporale		idrogeologico
data del provvedimento di autorizzazione				

--

NOTE ESPLICATIVE PER LA COMPILAZIONE DELLA SCHEDA

1. Nel caso all'opera sia già stata attribuito un codice, si chiede di riportarlo senza modificarlo, altrimenti si può procedere a assegnare una nuova numerazione
2. Disuso: si intende che il pozzo non è utilizzato, ma non è stato regolarmente sigillato
3. Potabile, Industriale, Agricolo, misto, altro
4. Indicare il numero delle tubazioni installate ed i rispettivi diametri
5. Indicare il tipo e la profondità dei setti impermeabili installati
6. Allegare tutti i dati disponibili relativi a prove di pompaggio e relativa interpretazione (con indicazione della portata critica), misurazioni dei livelli statici e dinamici (chiaramente datati), qualsiasi dato che aiuti a quantificare le caratteristiche degli acquiferi filtrati
7. Indicare (citandone le fonti) le caratteristiche idrochimiche degli acquiferi filtrati ed allegare i referti di analisi chimiche disponibili
8. Indicare accanto al tipo di metodo utilizzato per la delimitazione gli estremi dell'autorizzazione rilasciata dall'Ente competente (se presente)