






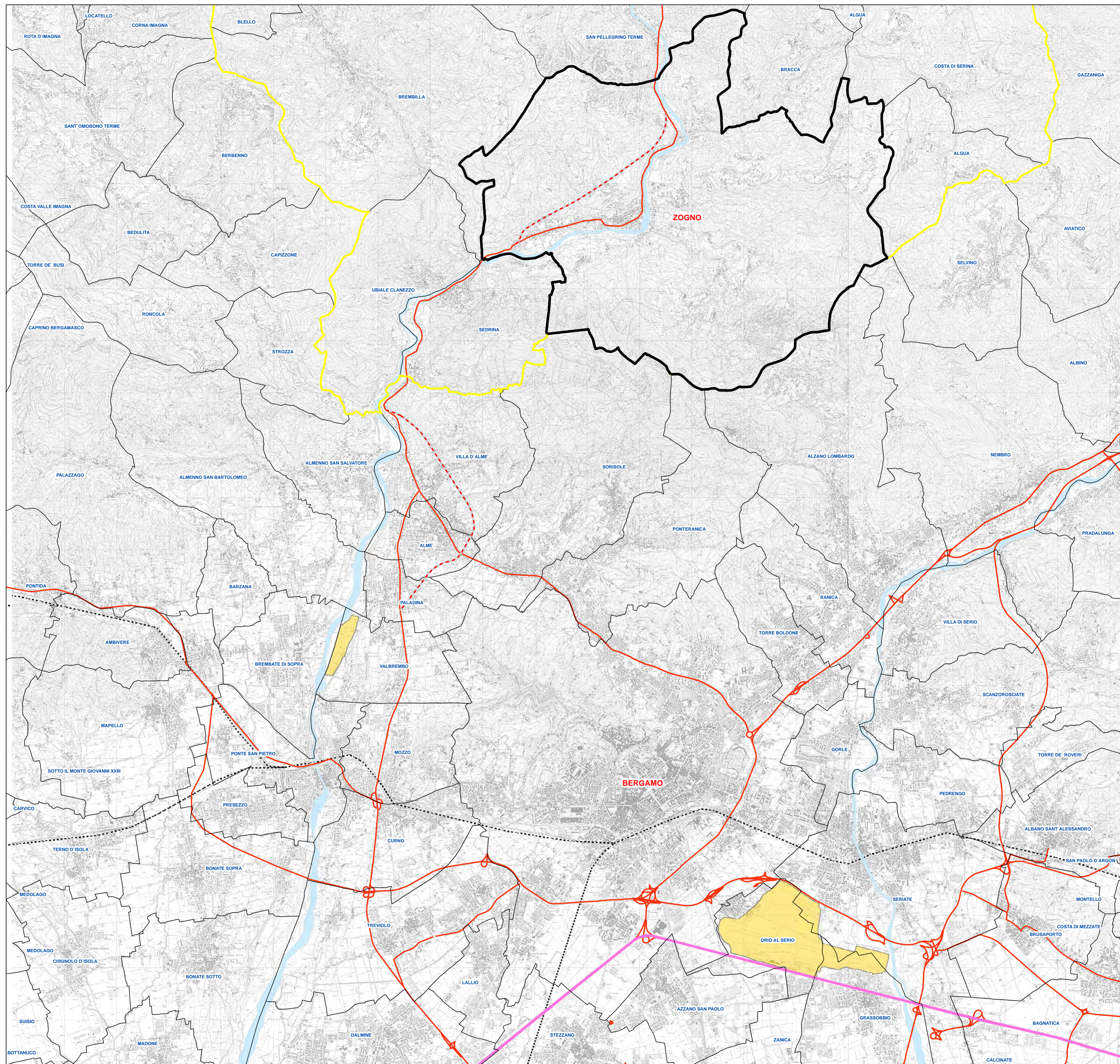


LEGENDA

-  Confine amministrativo Comune di Zogno
-  Perimetrazione della Comunità Montana Valle Brembana
- RETE INFRASTRUTTURE**
-  Autostrada A4 Torino - Venezia
-  Viabilità Principale
-  Rete Grande viabilità in previsione
-  Rete ferroviaria
-  Aeroporti civili



P G T Gennaio 2011



COMUNE DI ZOGNO
PROVINCIA DI BERGAMO



**PIANO DI GOVERNO
DEL
TERRITORIO**

Tav. Nr. 01

INQUADRAMENTO TERRITORIALE

Scala 1:35.000

GRUPPO DI PROGETTO:
Analisi Territoriale, Sociale e Ambientale
Analisi Geologica e Idrogeologica
Analisi Acustica
Elaborazione Grafica
Coordinatore

Studio Associato arch. GiovanniB. e Marco De Vecchi - dott. Contardo Crotti
dott. Corrado Reguzzini - dott. Carletto Bertuetti
dott. Roberto Tizzone
DVA Architecture S.r.l.
arch. GiovanniBattista De Vecchi

DOCUMENTO DI PIANO