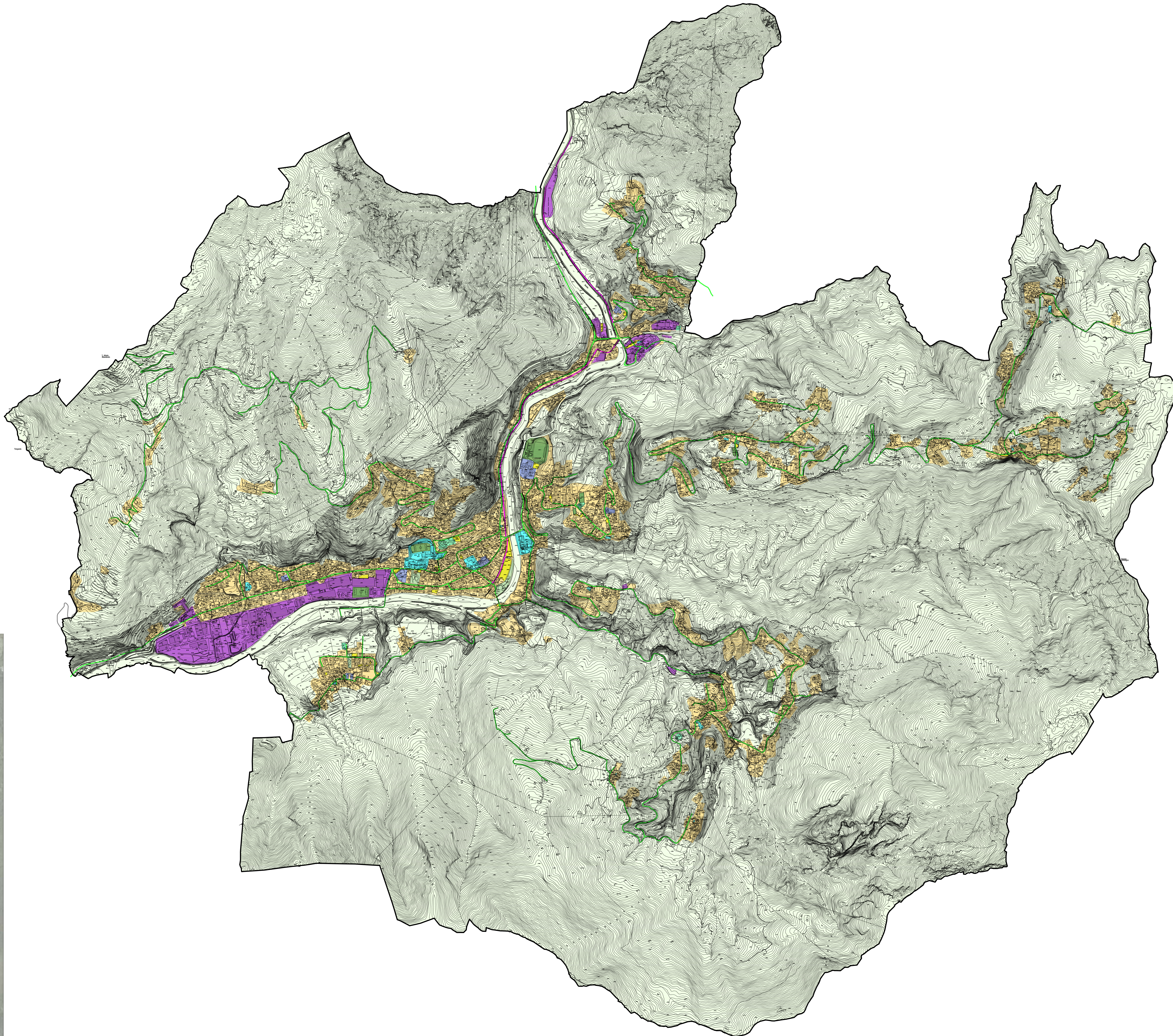




- LEGENDA:
- Aree con destinazione d'uso residenziale
 - Aree con destinazione d'uso produttiva
 - Verde attrezzato di uso pubblico
 - Verde sportivo di uso pubblico
 - Attrezzature scolastiche
 - Attrezzature religiose
 - Parcheggi
 - Cimiteri
 - Confine Comunale
 - Viabilità principale al 2010
 - Nuova viabilità principale
 - Territorio non urbanizzato
 - Nuove realizzazioni
 - Pista ciclabile



P G T Gennaio 2011



COMUNE DI ZOGNO
PROVINCIA DI BERGAMO



PIANO DI GOVERNO
DEL
TERRITORIO

Tav. Nr. 06
SISTEMA INSEDIATIVO

Scala 1:10.000

GRUPPO DI PROGETTO:
 Analisi Territoriale, Sociale e Ambientale
 Analisi Geologica e Idrogeologica
 Analisi Acustica
 Elaborazione Grafica
 Coordinatore

Studio Associato arch. Giovambattista e Marco De Vecchi - dott. Contardo Crotti
 dott. Carlo Regazzi - dott. Carlotta Bernasconi
 dott. Roberto Tizzone
 DVA Architecture S.r.l.
 arch. Giovambattista De Vecchi

DOCUMENTO DI PIANO