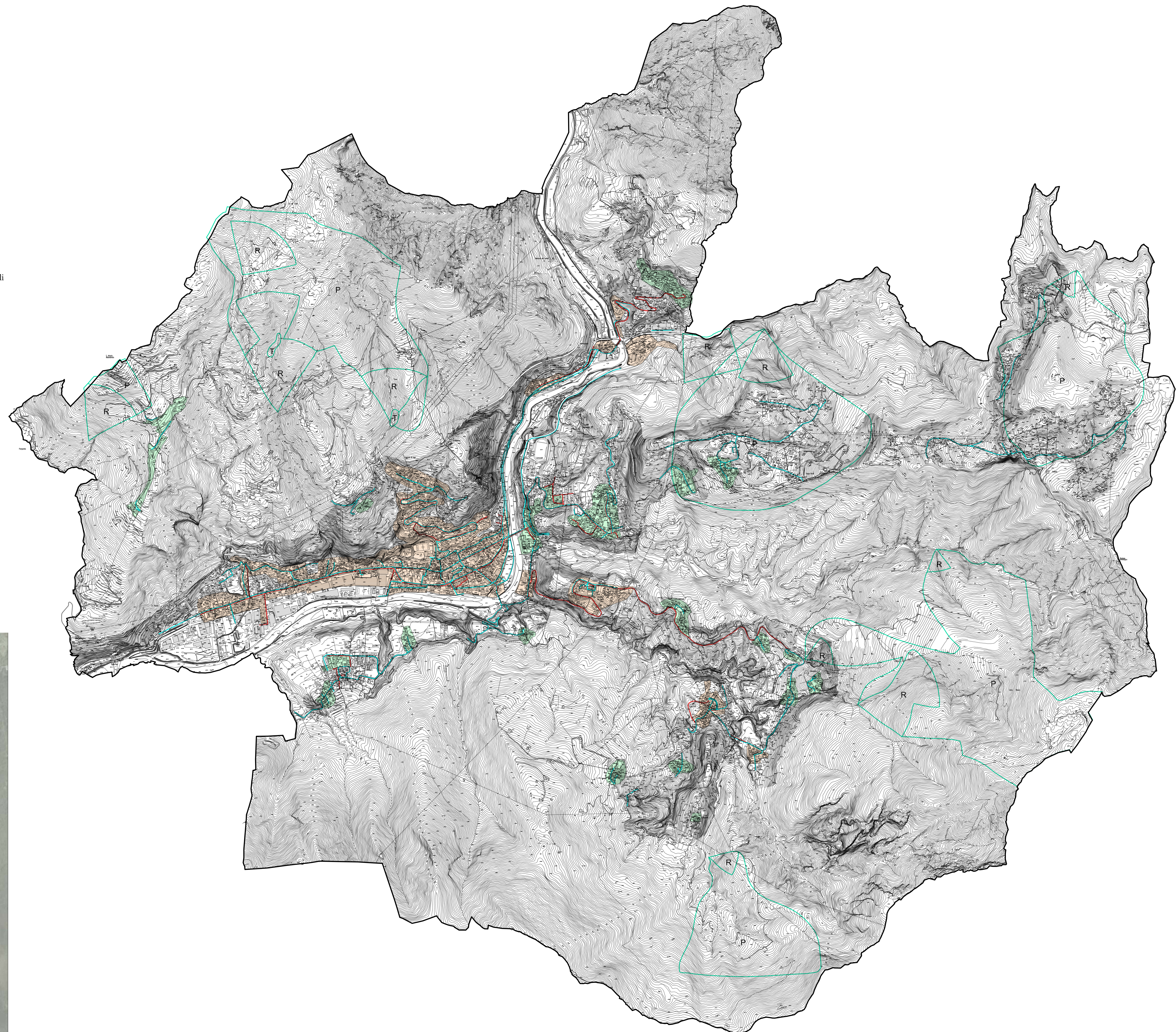


- Aree servite da tronco fognario sfociante in corsi d'acqua superficiali
- Aree servite da tronco fognario sfociante negli strati superficiali
- Gasdotto
- Illuminazione pubblica
- Zone di rispetto delle sorgenti (D.P.R. 236/88)
- Zone di protezione delle sorgenti (D.P.R. 236/88)
- Zone di tutela assoluta delle sorgenti (D.P.R. 236/88)




Gennaio 2011

COMUNE DI ZOGNO
 PROVINCIA DI BERGAMO


**PIANO DI GOVERNO
 DEL
 TERRITORIO**

Tav. Nr. 08
SERVIZI URBANIZZATIVI A RETE
Scala 1:10.000

GRUPPO DI PROGETTO:
 Analisi Territoriale, Sociale e Ambientale
 Analisi Geologica e Idrogeologica
 Analisi Acustica
 Elaborazione Grafica
 Coordinatore

Studio Associato arch. Giovanni B. e Marco De Vecchi - dott. Contardo Crotti
 dott. Carlo Regazzi - dott. Carlo Bernasconi
 dott. Roberto Tizzone
 DVA Architecture S.r.l.
 arch. Giovambattista De Vecchi

DOCUMENTO DI PIANO

