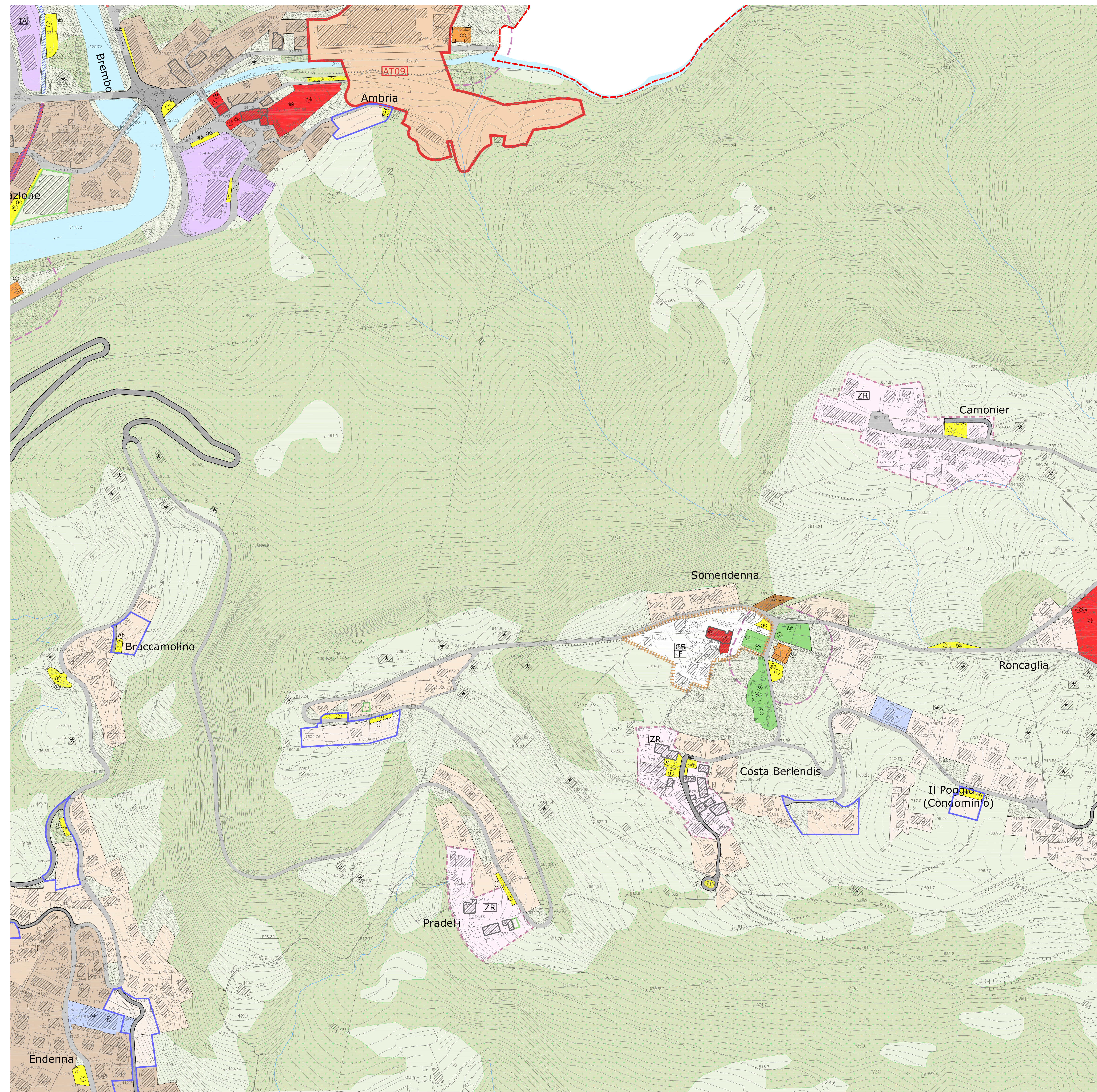


	1	2			
3	4	5	6	7	8
9	10	11	12	13	14
15	16	17	18	19	20
21	22	23	24	25	
	26	27	28		

SIMBOLI DELLE PRESCRIZIONI DI INTERVENTO

- Confine Comunale
- SISTEMA DELLA MOBILITA' E DEI SERVIZI**
- Rete della viabilità esistente
 - Rete della viabilità in progetto
 - Servizi e strutture per la mobilità (stazioni di servizio carburanti)
 - Pista ciclopedonale
 - Ex sedime ferrovia Valle Brembana
- INFRASTRUTTURE**
- Cimiteri
 - Attrezzature tecnologiche
 - Ambiti di nuova edificazione
 - Ambiti di trasformazione
 - Permessi di costruire condizionati
- SISTEMA DEI SERVIZI LOCALI**
- Parcheggi
 - Verde pubblico, parchi e attrezzature sportive e ricreative
 - Attrezzature collettive
 - Attrezzature scolastiche
 - Attrezzature religiose
- SISTEMA DEI SERVIZI SOVRALOCALI**
- Scuola media superiore
 - Attrezzature collettive



P.G.T. Aprile 2011

COMUNE DI ZOGNO
PROVINCIA DI BERGAMO

PIANO DI GOVERNO DEL TERRITORIO

TAVOLA DI PIANO DEI SERVIZI
TAV. Nr 2 /12
Scala 1:2.000

PIANO DEI SERVIZI

GRUPPO DI PROGETTO:
Analisi Territoriale, Sociale e Ambientale
Analisi Ecologica e Mitigazione
Analisi Agricola
Elaborazione Grafica
Coordinatore

Studio Associato arch. Giovanni & Marco De Vecchi - dott. Contrada Costi
dott. Corrado Regazzini - dott. Carlo Bertolotti
dott. Roberto Turroni
PIVA Architectures S.r.l.
arch. Giovanna Barbara De Vecchi