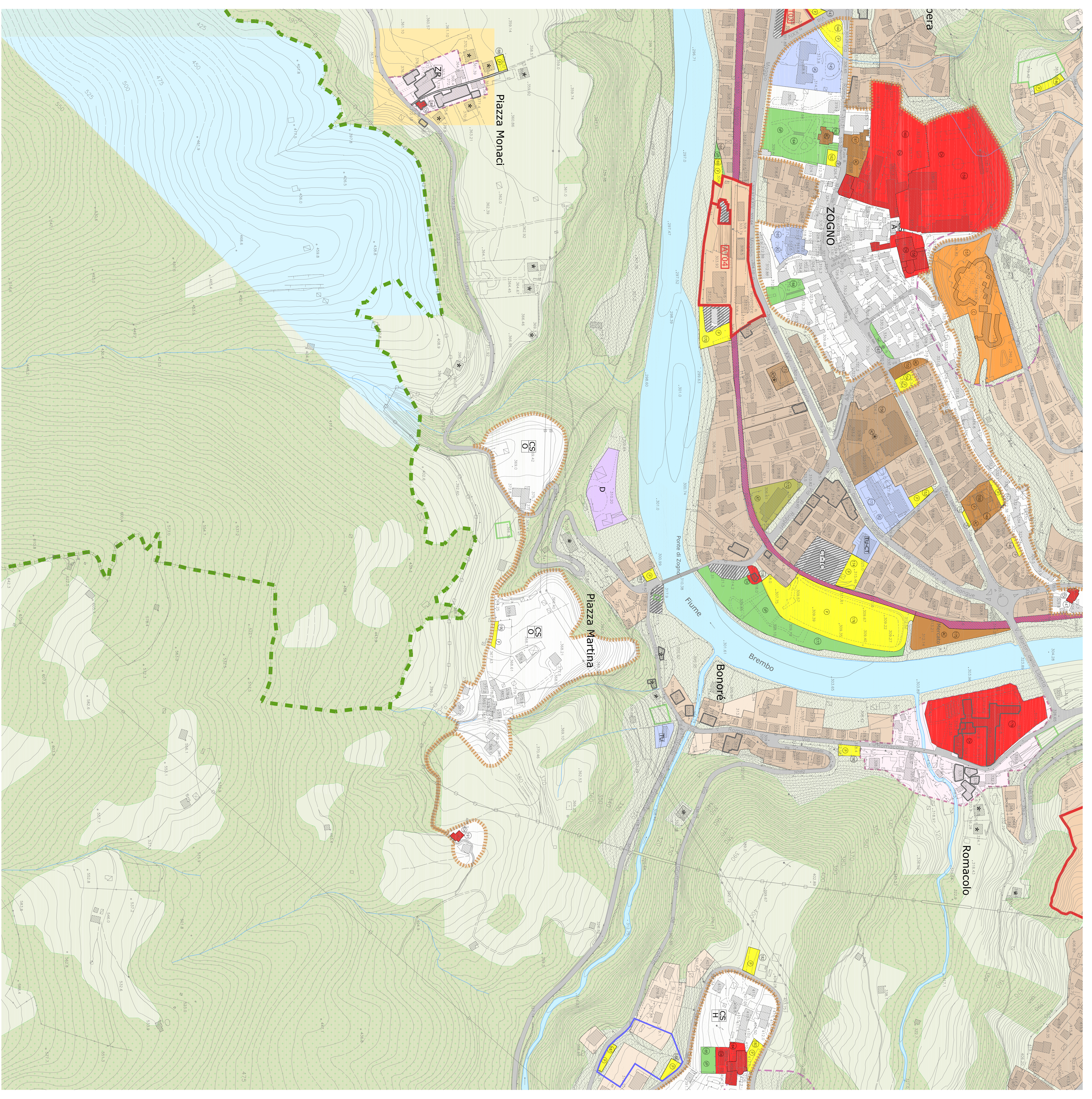



**SIMBOLI DELLE PRESCRIZIONI DI INTERVENTO**

- Comune Comunale
- SISTEMA DELLA MOBILITÀ E DEI SERVIZI**
  - Rate della mobilità assistita
  - Rate della mobilità in proprio
  - Spazio a servizio per la mobilità (stazioni di servizio conduttivi)
  - Pista ciclopedonale
  - Ex servizio Armeo Valle Brembana
- INFRASTRUTTURE**
  - Ampli di trasformazione
  - Permessi di costruire condizionali
- SISTEMA DEI SERVIZI LOCALI**
  - Parcings
  - Viale pubblico, parchi e attrezzature sportive e ricreative
  - Attrezzature collettive
  - Attrezzature scolastiche
  - Attrezzature religiose
- SISTEMA DEI SERVIZI SOVRALOCALI**
  - Scuola media superiore
  - Attrezzature collettive



**PGT** Aprile 2011

**COMUNE DI ZOGNO**  
PROVINCIA DI BERGAMO

**PIANO DI GOVERNO DEL TERRITORIO**

**TAVOLA DI PIANO DEI SERVIZI**  
TAV. N° 2 /17  
Scala 1:2.000

**CALITRI & ROBERTI**  
Architettura, Urbanistica, Territorio, Società, Ambiente, Energia, Acqua, Infrastrutture, Impianti, Sicurezza, Patrimonio, Paesaggio, Archeologia, Beni Culturali, Piani, Dispositivi, Paesaggio, Verde, Qualità, Sviluppo, Innovazione, Ricerca, Progettazione, Direzione, Coordinamento.

**Studio di Architettura, Urbanistica, Territorio, Società, Ambiente, Energia, Acqua, Infrastrutture, Impianti, Sicurezza, Patrimonio, Paesaggio, Archeologia, Beni Culturali, Piani, Dispositivi, Paesaggio, Verde, Qualità, Sviluppo, Innovazione, Ricerca, Progettazione, Direzione, Coordinamento.**