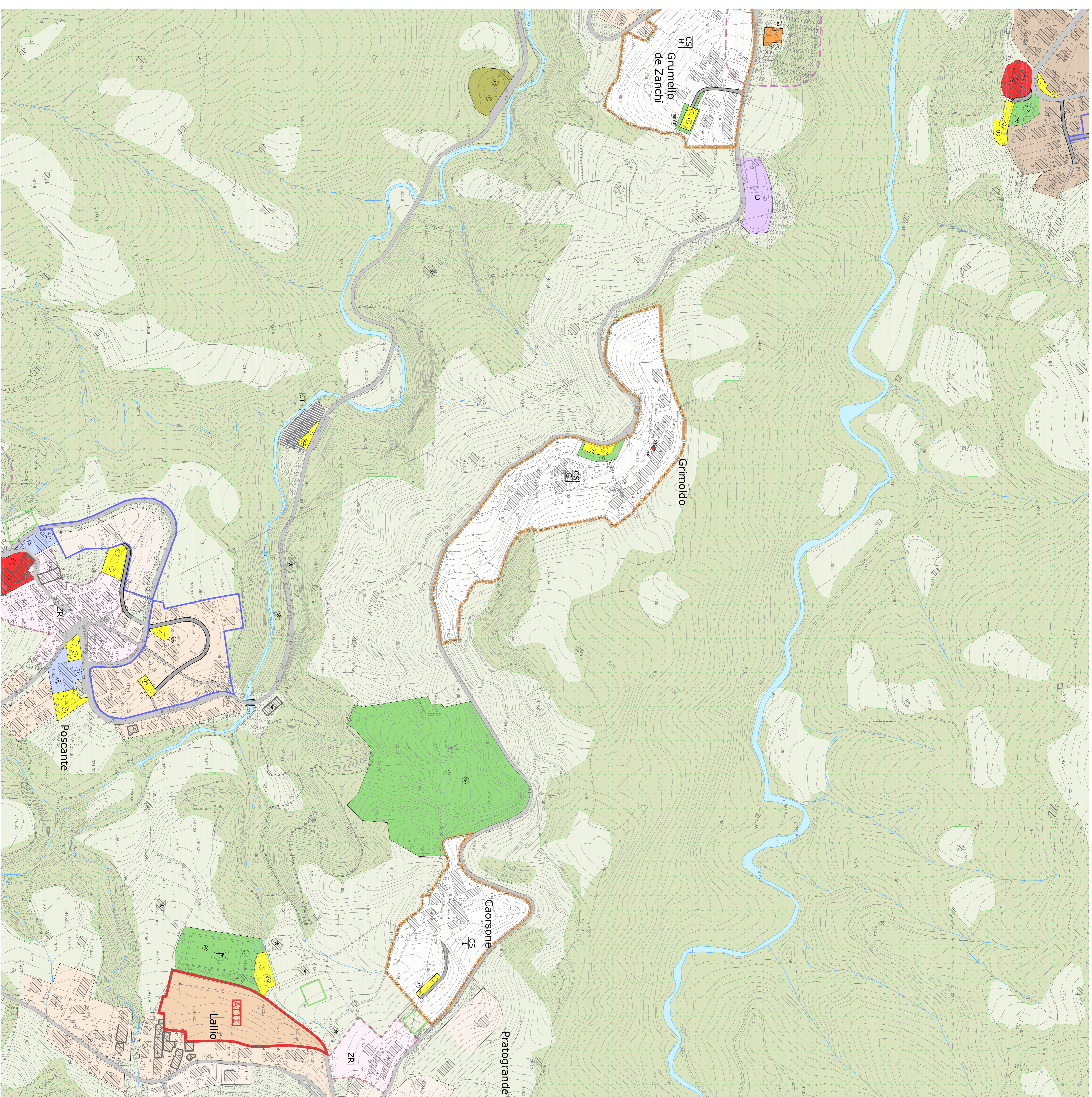


|    |    |    |    |    |    |
|----|----|----|----|----|----|
|    | 1  | 2  |    |    |    |
| 3  | 4  | 5  | 6  | 7  | 8  |
| 9  | 10 | 11 | 12 | 13 | 14 |
| 15 | 16 | 17 | 18 | 19 | 20 |
| 21 | 22 | 23 | 24 | 25 |    |
|    | 26 | 27 | 28 |    |    |

**SIMBOLI DELLE PRESCRIZIONI DI INTERVENTO**

- Confine Comunale**
- SISTEMA DELLA MOBILITÀ E DEI SERVIZI**
- Rate della mobilità assistita
  - Rate della mobilità in proprio
  - Servizi a struttura per la mobilità (stazioni di servizio carburanti)
  - Pista ciclopeditonale
  - Ex sezione ferroviaria Valle Sereniana
- INFRASTRUTTURE**
- Centri
  - Adattamenti ecologici
  - Ambiti di nuova edificazione
  - Parco
  - Vieno pubblico, parchi e attrezzature sportive e ricreative
  - Adattamenti collettivi
  - Centri di trasformazione
  - Ambiti di carattere condizionati
  - Adattamenti ecologici
  - Adattamenti scolastici
  - Adattamenti religiosi
  - Adattamenti collettivi
  - Scuola media superiore
  - Adattamenti collettivi
- SISTEMA DEI SERVIZI LOCALI**
- Adattamenti ecologici
  - Vieno pubblico, parchi e attrezzature sportive e ricreative
  - Adattamenti collettivi
- SISTEMA DEI SERVIZI SOVRALOCALI**
- Scuola media superiore
  - Adattamenti collettivi



**PGT** Aprile 2011

**COMUNE DI ZOGNO**  
PROVINCIA DI BERGAMO

**PIANO DI GOVERNO DEL TERRITORIO**

**TAVOLA DI PIANO DEI SERVIZI**

TAV. N° 2/18  
Scala 1:2.000

CONSULTA PRODOTTA  
 dalla Commissione Urbanistica  
 Anno: 2011  
 Modulo: 1/18  
 Conferenza

Studio: Studio di Architettura  
 e Urbanistica  
 S.p.A.  
 Via: Via...  
 24010...