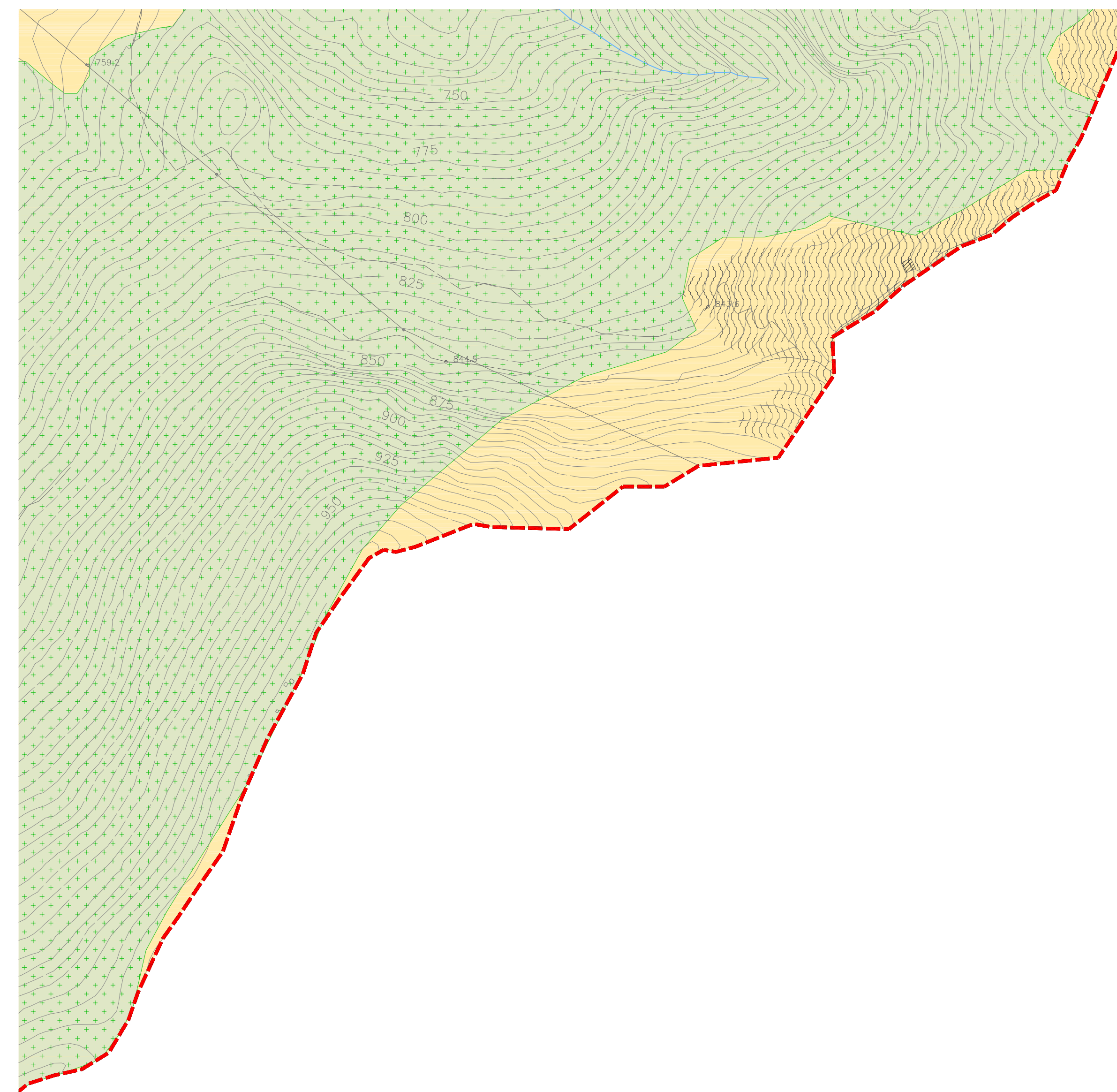


SIMBOLI DELLE PRESCRIZIONI DI INTERVENTO

- Confine Comunale
- SISTEMA DELLA MOBILITA' E DEI SERVIZI**
- Rete della viabilità esistente
 - Rete della viabilità in progetto
 - Servizi e strutture per la mobilità (stazioni di servizio carburanti)
 - Fascia di rispetto cimiteriale
 - Pista ciclopedonale
 - Ex sedime ferrovia Valle Brembana
 - Servizi e attrezzature pubbliche, di uso pubblico o private, esistenti ai centri storici (Piano dei Servizi)
- SISTEMA INSEDIATIVO**
- Centri e nuclei storici
 - Zone di recupero (art. 27 legge 457/78)
 - Ambiti urbani ad alta densità
 - Ambiti urbani a media densità
 - Ambiti urbani a bassa densità di primo livello
 - Ambiti urbani a bassa densità di secondo livello
 - Ambiti urbani di contenimento
 - Residenziale
 - Terziario - Commerciale
 - Produttivo
 - Ambiti di trasformazione
 - Edifici soggetti a conservazione
 - Ambiti urbani del sistema produttivo
 - Ambiti urbani produttivi di deposito
 - Ambiti urbani turistico ricettivi
 - Ambiti dei piani attuativi vigenti confermati
 - Piano Insediamenti Produttivi
 - Piano Particolareggiato Paesistico di Miragolo
 - Piano di lottizzazione convenzionata
 - Ambiti di nuova edificazione
- SISTEMA AMBIENTALE E PAESAGGISTICO**
- Ambiti del paesaggio agrario montano
 - Aree agricole
 - Ambiti boscati
 - Aree paraturali
 - Perimetro del Parco Locale di Interesse Sovracomunale (PLIS) del Canto Alto e del Canto Basso
 - Fasce di rispetto e arretramento
 - Edifici non connessi all'agricoltura
 - Reticolo idrico



P G T Aprile 2011

COMUNE DI ZOGNO
PROVINCIA DI BERGAMO

PIANO DI GOVERNO DEL TERRITORIO

TAVOLE DI PIANO
Nr. 1/28
Scala 1:2.000

PIANO DELLE REGOLE

GRUPPO DI PROGETTO:
 Analisi Territoriale, Sociale e Ambientale
 Analisi Ecologica e Mitologica
 Analisi Acustica
 Elaborazione Grafica
 Coordinazione

Studio Associato arch. Giovanni e Marco De Vecchi - dott. Contrado Conti
 dott. Corrado Spazzoli - dott. Carlo Bertoni
 dott. Roberto Tizzoni
 PWA architettura s.r.l.
 arch. Giovannaliberto De Vecchi