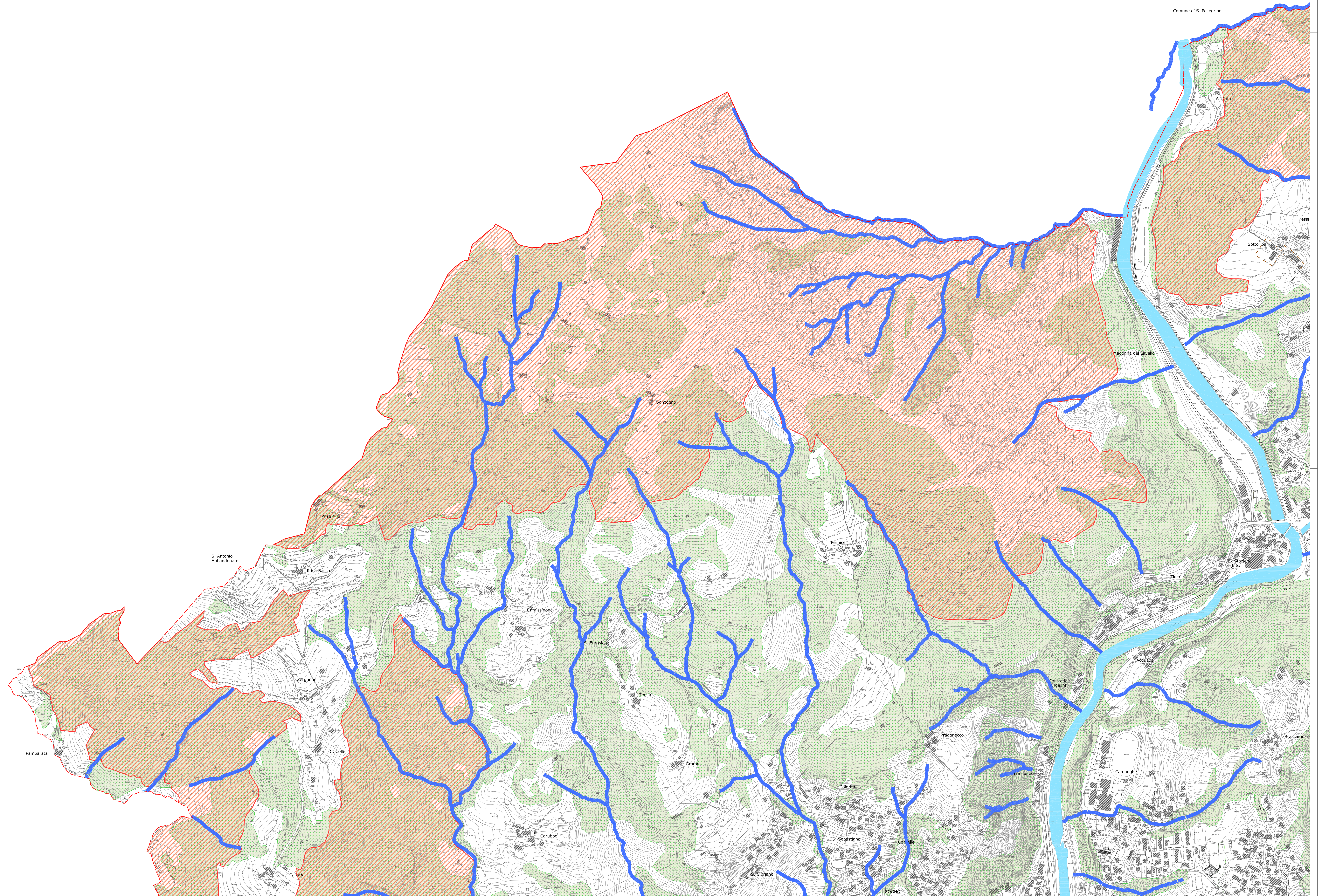



**Legenda**

- Aree di elevata naturalità
- Reticolo idrico minore
- Reticolo idrico maggiore
- Limite P.L.I.S.



P G T Aprile 2011



COMUNE DI ZOGNO  
PROVINCIA DI BERGAMO



PIANO DI GOVERNO  
DEL  
TERRITORIO

AREE DI ELEVATA NATURALITA'  
E RETICOLO IDRICO

TAV. Nr 2/01 nord/ovest

Scala 1:5.000

GRUPPO DI PROGETTO:  
Analisi Territoriale, Sociale e Ambientale  
Analisi Geografica e Mitologica  
Analisi Acustica  
Elaborazione Grafica  
Coordinatore:

Studio Associato arch. Giovanni Di Marco De Vecchi - dott. Costantino Cioni  
dott. Corrado Regazzoli - dott. Caterina Bernasconi  
dott. Roberto Tizzoni  
PIVA Architectures s.r.l.  
arch. Giovanna Battista De Vecchi