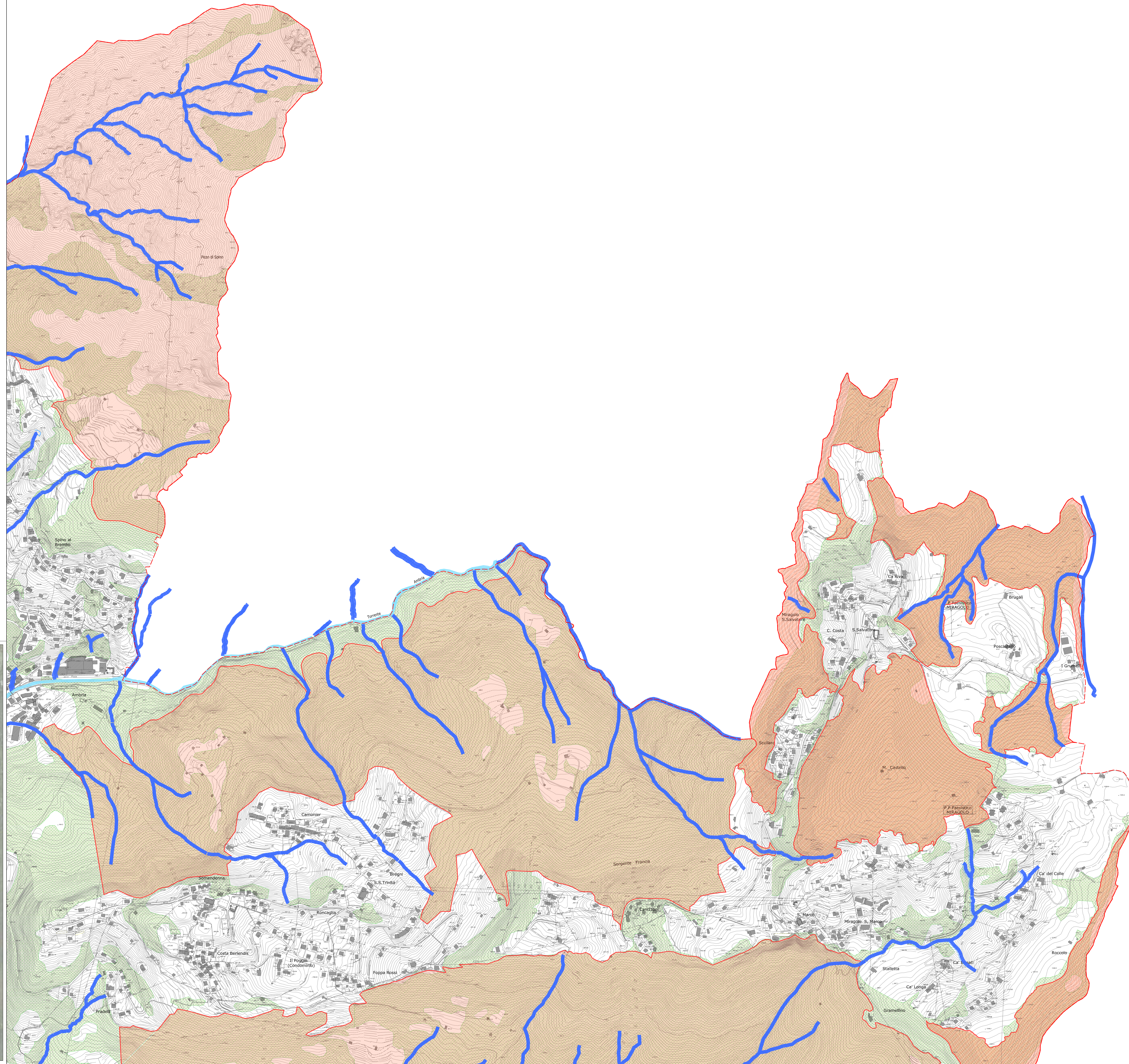


**Legenda**

- Aree di elevata naturalità
- Reticolo idrico minore
- Reticolo idrico maggiore
- Limite P.L.I.S.



**PGT** Aprile 2011

**COMUNE DI ZOGNO**  
PROVINCIA DI BERGAMO

**PIANO DI GOVERNO DEL TERRITORIO**

**AREE DI ELEVATA NATURALITA' E RETICOLO IDRICO**

TAV. Nr 2/02 nord/est

Scala 1:5.000

GRUPPO DI PROGETTO:  
 Analisi Territoriale, Sociale e Ambientale  
 Analisa Ecologica e Mitologica  
 Analisi Aziendale  
 Elaborazione Grafica  
 Coordinatore

Studio Associato arch. Giovannielli e Marzi De Vecchi - dot. Costanzo Conti  
 dott. Carlo Regazzini - dott. Carla Bertani  
 dott. Roberto Turroni  
 PPA Land Rover S.r.l.  
 arch. Giovanna Battista De Vecchi