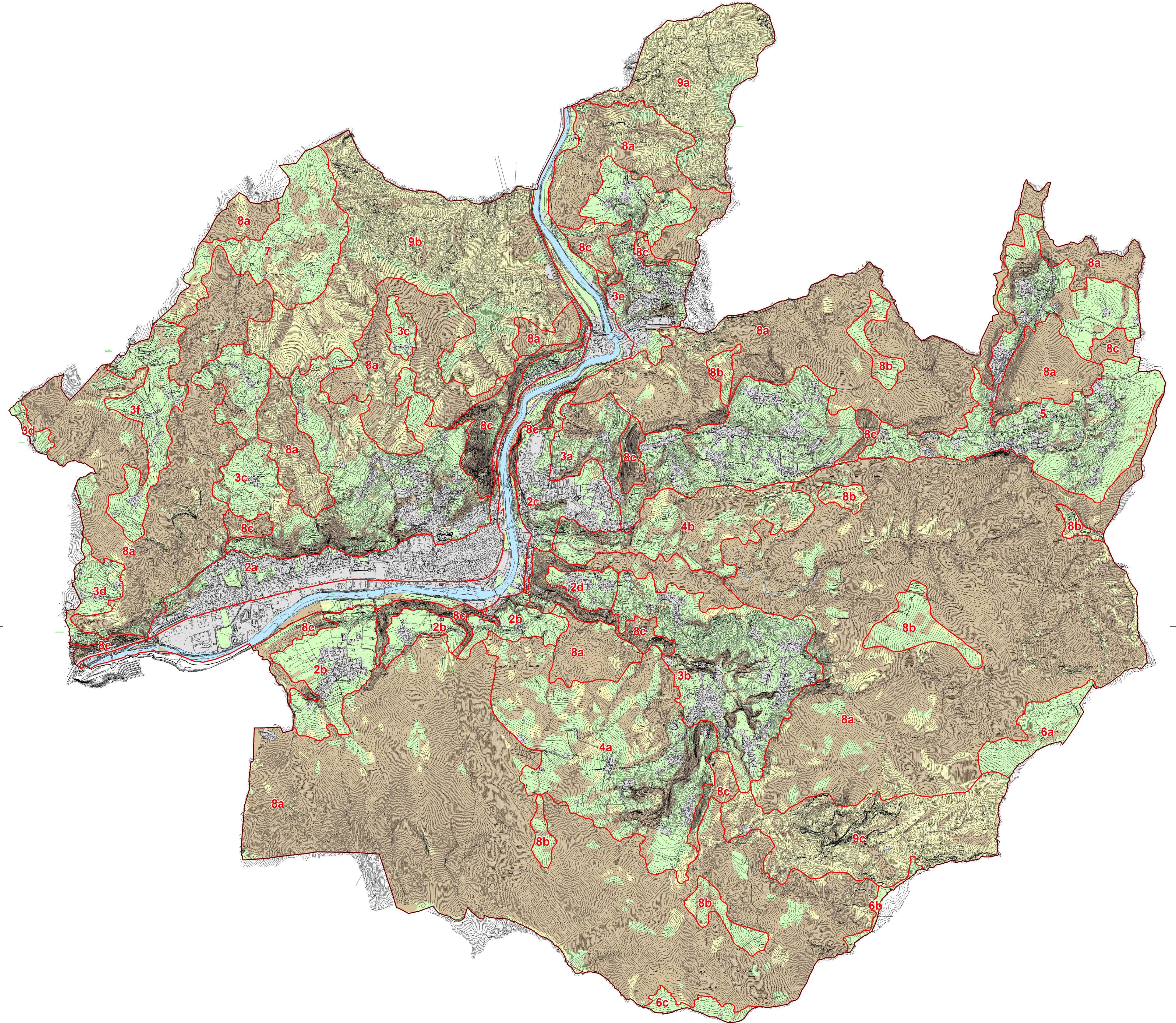



LEGENDA


	Confine comunale	
	SISTEMI PAESAGGISTICI E UNITA' DI PAESAGGIO	
1	SISTEMI PAESAGGISTICI	UNITA' DI PAESAGGIO
1	GLI AMBITI FLUVIALI	del Brembo
2	I TERRAZZI FLUVIALI E LE ALLUVIONI	a - di Zogno b - di Stabellio, Piazza monaci, Piazza Martire c - di Giamanghi e Endenna d - di Grumello de' Zanchi e - di Braccamolino e Somendenna f - da Grumello a Pisacate
3	I VERSANTI APERTI	c - del Monte di Zogno d - di Camito e Pamparata e - di Ambria e Signo f - di Casareti, Zerghone, S. Antonio
4	I VERSANTI INTERNI	a - di Ripa e Castagnone b - di Endenna e Solmarina
5	I DOSSI E I PIANORI	di Miraglio
6	LE AREE DI CRINALE	a - di Salmozza b - di Monte di Nese c - del Canto Basso
7	I PASCOLI	di Prisa e dei Foppi
8	I VERSANTI BOSCATI	a - I Soprasuoli forestali b - le Praterie intercluse c - le Scarpete boscate d - del Pizzo di Signo
9	LE AREE PARANATURALI	a - del Cornone e della Valle del Monte b - della Valle delle Fontane e della Valle Forca c - della Valle delle Fontane e della Valle Forca
3	Sensibilità paesistica	

USI DEL SUOLO	
	Ambiti paramaturali e ospugliati
	Alveo dei principali corsi d'acqua
	Usi e coperture di interesse forestale e castagneti da frutto
	Usi e coperture di interesse agricolo
	Aree urbane e siti degradati



PGT Gennaio 2011  Aprile 2011

COMUNE DI ZOGNO
PROVINCIA DI BERGAMO



PIANO DI GOVERNO DEL TERRITORIO

CLASSI DI SENSIBILITA' PAESISTICA

TAV. Nr. 03

Scala 1:10.000

PIANO DELLE REGOLE

GRUPPO DI PROGETTO:
Analisi Territoriale, Sociale e Ambientale
Analisi Ecologica e Litomorfologica
Analisi Archeologica
Elaborazione Grafica
Coordinatore

Studio Associato arch. Governetti & Manzi De Vecchi - dott. Corrado Conti
dott. Giancarlo Riguzzi - dott. Carlo Bertaloni
dott. Roberto Tuzone
DPA Architecture S.r.l.
arch. Governetti&Manzi De Vecchi