

**P G T**

**Aprile 2011**



**COMUNE DI ZOGNO**  
**PROVINCIA DI BERGAMO**



**PIANO DI GOVERNO  
DEL  
TERRITORIO**

**CENTRI E NUCLEI STORICI**

**SCHEDE DELLE UNITA' MINIME  
DI INTERVENTO**

**5/B CARUBBO**

**PIANO DELLE REGOLE**

**GRUPPO DI PROGETTO:**

Analisi Territoriale, Sociale e Ambientale  
Analisi Geologica e Idrogeologica  
Analisi Acustica  
Elaborazione Grafica  
Coordinatore

Studio Associato arch. GiovanniB. e Marco De Vecchi - dott. Contardo Crotti  
dott. Corrado Reguzzi - dott. Carletto Bertuletti  
dott. Roberto Tizzone  
DVA Architecture S.r.l.  
arch. GiovanniBattista De Vecchi



**UNITÀ MINIMA D'INTERVENTO N° 1**

**CARUBBO**

Piccolo nucleo posto sulla destra orografica del fiume Brembo, accessibile da Zogno attraverso una ripida mulattiera costellata da piccole cappelle o attraverso una strada carrozzabile che taglia a mezza costa il versante. L'antico impianto composto da alcuni edifici posti sulla linea di mezza costa e da un piccolo oratorio dedicato alla Sacra Famiglia è stato modificato da recenti interventi come la realizzazione di una grande stalla a valle del paese e da piscine e campi da tennis a nord-est.

Caruppo-Carubbo prende il nome dalla famiglia Rubis Ca' Rubis.

**DESCRIZIONE EDIFICIO**

Edificio di testa verso ovest della cortina edilizia posta all'estremità occidentale della frazione di Carubbo, di quattro piani fuori terra, a destinazione residenziale. Antica architettura rurale trasformata, presenta elementi eterogenei nei prospetti. In discrete condizioni di conservazione, a seguito di una ristrutturazione recente che ha cancellato alcuni elementi architettonici antichi. Copertura a due falde in legno con manto in coppi, gronda in legno con canali e pluviali in lamiera verniciata e camini prefabbricati.

I muri perimetrali intonacati presentano aperture, di recente realizzazione presentano contorni in marmo sp 3 cm; lati nord ed ovest prevalenza dei pieni sui vuoti. I serramenti esterni sono in legno a 2 specchiature con avvolgibili, o scuri in legno e presentano. Sul lato sud si trova un balcone in ca con parapetto in ferro a bacchette verticali.

**PARTICOLARI DI RILIEVO e QUALITÀ STORICO AMBIENTALI**

Edificio con alcune alterazioni nei prospetti, ma elemento costitutivo del nucleo di antica formazione.

**NOTE E PRESCRIZIONI:**

Riambientazione delle facciate e della copertura stile.

**GRADO DI INTERVENTO**

**GRADO 3 : RISTRUTTURAZIONE EDILIZIA DI 1°**



#### UNITÀ MINIMA D'INTERVENTO N° 2

##### **CARUBBO**

Piccolo nucleo posto sulla destra orografica del fiume Brembo, accessibile da Zogno attraverso una ripida mulattiera costellata da piccole cappelle o attraverso una strada carrozzabile che taglia a mezza costa il versante.

L'antico impianto composto da alcuni edifici posti sulla linea di mezza costa e da un piccolo oratorio dedicato alla Sacra Famiglia è stato modificato da recenti interventi come la realizzazione di una grande stalla a valle del paese e da piscine e campi da tennis a nord-est.

Caruppo-Carubbo prende il nome dalla famiglia Rubis Ca' Rubis.

##### **DESCRIZIONE EDIFICIO**

Edificio in cortina edilizia posto all'estremità occidentale della frazione di Carubbo, di quattro piani fuori terra, a destinazione residenziale. Antica architettura rurale trasformata in buone condizioni di conservazione, a seguito di una ristrutturazione. Copertura a due falde in legno con manto in coppi, gronda in legno con canali e pluviali in rame.

I muri perimetrali non stati riportati alla pietra a vista stilata in modo da lasciare leggere la tessitura della muratura; le aperture, sono allineate con davanzali in pietra e contorni in cemento dipinto, il lato nord presenta una prevalenza dei pieni sui vuoti. I serramenti esterni sono in legno a 2 specchiature con scuri in legno. Sul lato sud si trovano piccoli balconi in ca con parapetti in ferro a bacchette verticali.

##### **PARTICOLARI DI RILIEVO e QUALITÀ STORICO AMBIENTALI**

Edificio con alcune alterazioni nei prospetti, ma elemento costitutivo del nucleo di antica formazione.

##### **NOTE E PRESCRIZIONI:**

Riambientazione delle facciate e della copertura. Il balconcino in sottotetto circolare deve essere sostituito con altro rettangolare.

##### **GRADO DI INTERVENTO**

**GRADO 3 : RISTRUTTURAZIONE EDILIZIA DI 1°**



### UNITÀ MINIMA D'INTERVENTO N 3

#### CARUBBO

Piccolo nucleo posto sulla destra orografica del fiume Brembo, accessibile da Zogno attraverso una ripida mulattiera costellata da piccole cappelle o attraverso una strada carrozzabile che taglia a mezza costa il versante. L'antico impianto composto da alcuni edifici posti sulla linea di mezza costa e da un piccolo oratorio dedicato alla Sacra Famiglia è stato modificato da recenti interventi come la realizzazione di una grande stalla a valle del paese e da piscine e campi da tennis a nord-est. Caruppo-Carubbo prende il nome dalla famiglia Rubis Ca' Rubis.

#### DESCRIZIONE EDIFICIO

Edificio in cortina edilizia posto all'estremità occidentale della frazione di Carubbo, di tre piani fuori terra, a destinazione residenziale. Antica architettura rurale trasformata in buone condizioni di conservazione, a seguito di una ristrutturazione. Copertura a due falde in ca con manto in coppi, gronda in ca con canali e pluviali in rame. I muri perimetrali non stati riportati alla pietra a vista stilata in modo da lasciare leggere la tessitura della muratura; le aperture, sono allineate con davanzali in pietra e contorni in cemento dipinto, il lato nord presenta una prevalenza dei pieni sui vuoti. I serramenti esterni sono in legno a 2 specchiature con scuri in legno. Sul lato sud si trovano balconi in ca con parapetti in ferro a bacchette verticali.

#### PARTICOLARI DI RILIEVO e QUALITA' STORICO AMBIENTALI

Edificio con alcune alterazioni nei prospetti, ma elemento costitutivo del nucleo di antica formazione.

#### NOTE E PRESCRIZIONI:

Riambientazione delle facciate e della copertura. Ripristinare la gronda in legno.

#### GRADO DI INTERVENTO

**GRADO 3 : RISTRUTTURAZIONE EDILIZIA DI 1°**



#### UNITÀ MINIMA D'INTERVENTO N° 4

##### **CARUBBO**

Piccolo nucleo posto sulla destra orografica del fiume Brembo, accessibile da Zogno attraverso una ripida mulattiera costellata da piccole cappelle o attraverso una strada carrozzabile che taglia a mezza costa il versante. L'antico impianto composto da alcuni edifici posti sulla linea di mezza costa e da un piccolo oratorio dedicato alla Sacra Famiglia è stato modificato da recenti interventi privati come la realizzazione di una grande stalla a valle del paese e da piscine e campi da tennis a nord-est.

Caruppo-Carubbo prende il nome dalla famiglia Rubis Ca' Rubis.



##### **DESCRIZIONE EDIFICIO**

Edificio di testa verso est della cortina edilizia posta all'estremità occidentale della frazione di Carubbo, di tre piani fuori terra, a destinazione residenziale. Antica architettura rurale trasformata, in buone condizioni di conservazione. Copertura a due falde in ca con manto in coppi, gronda in ca con canali e pluviali in rame.

I muri perimetrali intonacati presentano aperture, di recente realizzazione semplicemente riquadrate; il lato nord presenta prevalenza dei pieni sui vuoti. I serramenti esterni sono in legno a 2 specchiature con persiane in legno. Sul lato sud ed est balconi in ca con parapetto in ferro a bacchette verticali.

##### **PARTICOLARI DI RILIEVO e QUALITÀ STORICO AMBIENTALI**

Edificio con alcune alterazioni nei prospetti, ma elemento costitutivo del nucleo di antica formazione.

##### **NOTE E PRESCRIZIONI:**

Riambientazione delle facciate e della copertura. Ripristino della gronda in legno.

##### **GRADO DI INTERVENTO**

**GRADO 3 : RISTRUTTURAZIONE EDILIZIA DI 1°**





**UNITÀ MINIMA D'INTERVENTO N° 5**

**CARUBBO**

Piccolo nucleo posto sulla destra orografica del fiume Brembo, accessibile da Zogno attraverso una ripida mulattiera costellata da piccole cappelle o attraverso una strada carrozzabile che taglia a mezza costa il versante. L'antico impianto composto da alcuni edifici posti sulla linea di mezza costa e da un piccolo oratorio dedicato alla Sacra Famiglia è stato modificato da recenti interventi come la realizzazione di una grande stalla a valle del paese e da piscine e campi da tennis a nord-est.

Caruppo-Carubbo prende il nome dalla famiglia Rubis Ca' Rubis.

**DESCRIZIONE EDIFICIO**

Edificio isolato di tre piani fuori terra, a destinazione residenziale in buone condizioni di conservazione, a seguito di una ristrutturazione recente

Copertura a due falde in legno con manto in coppi, gronda in legno con canali e pluviali in lamiera verniciata e camini prefabbricati.

I muri perimetrali intonacati presentano aperture, di recente realizzazione con davanzali in pietra e riquadrate ad intonaco. I serramenti esterni sono in legno a 2 specchiature con scuri in legno e presentano. Sul lato sud si trova un balcone in ca con parapetto in ferro a bacchette verticali. Ed uno rivestito in legno

**PARTICOLARI DI RILIEVO e QUALITA' STORICO AMBIENTALI**

Edificio con alcune alterazioni nei prospetti, ma elemento costitutivo del nucleo di antica formazione.

**NOTE E PRESCRIZIONI:**

Riambientazione delle facciate ed in particolare dei balconi.

**GRADO DI INTERVENTO**

**GRADO 3 : RISTRUTTURAZIONE EDILIZIA DI 1°**





#### UNITÀ MINIMA D'INTERVENTO N° 6

##### CARUBBO

Piccolo nucleo posto sulla destra orografica del fiume Brembo, accessibile da Zogno attraverso una ripida mulattiera costellata da piccole cappelle o attraverso una strada carrozzabile che taglia a mezza costa il versante. L'antico impianto composto da alcuni edifici posti sulla linea di mezza costa e da un piccolo oratorio dedicato alla Sacra Famiglia è stato modificato da recenti interventi come la realizzazione di una grande stalla a valle del paese e da piscine e campi da tennis a nord-est. Carubbo-Carubbo prende il nome dalla famiglia Rubis Ca' Rubis.

##### DESCRIZIONE EDIFICIO

Edificio rurale di 3 piani in cortina posto al centro della frazione di Carubbo.

Antica architettura rurale che presenta elementi tipici dell'architettura contadina, come i loggiati per appendere il mais. In cattive condizioni di conservazione, necessita di interventi manutentivi. Copertura a due falde in legno con manto in coppi, gronda in legno senza canali e pluviali.

I muri perimetrali in pietra in parte intonacati a calce, ma che a tratti lasciano vedere la pietra, le aperture sono in prevalenza sul lato sud, con contorni in calce bianca. I serramenti esterni sono in legno a 2 specchiature con antoni in legno. Sul lato sud si trova un loggiato con longheroni orizzontali e montanti che arrivano al tetto.

##### PARTICOLARI DI RILIEVO e QUALITÀ STORICO AMBIENTALI

Edificio di rilevante valore ambientale e culturale, testimonianza della tipologia rurale della zona, in cattive condizioni di conservazione, ma recuperabile a fini abitativi.

##### NOTE E PRESCRIZIONI:

L'intervento dovrà valorizzare l'architettura tradizionale contadina rispettandone caratteri, tipologie, materiali e finiture.

##### GRADO 2 : RISANAMENTO CONSERVATIVO



#### UNITÀ MINIMA D'INTERVENTO N° 7

##### **CARUBBO**

Piccolo nucleo posto sulla destra orografica del fiume Brembo, accessibile da Zogno attraverso una ripida mulattiera costellata da piccole cappelle o attraverso una strada carrozzabile che taglia a mezza costa il versante. L'antico impianto composto da alcuni edifici posti sulla linea di mezza costa e da un piccolo oratorio dedicato alla Sacra Famiglia è stato modificato da recenti interventi come la realizzazione di una grande stalla a valle del paese e da piscine e campi da tennis a nord-est. Carubbo-Carubbo prende il nome dalla famiglia Rubis Ca' Rubis.

##### **DESCRIZIONE EDIFICIO**

Edificio rurale di 3 piani in cortina posto al centro della frazione di Carubbo. Antica architettura rurale che presenta elementi tipici dell'architettura contadina, come i loggiati per appendere i mais. In cattive condizioni, di conservazione necessita di interventi manutentivi. Copertura a due falde in legno con manto in coppi, gronda in legno senza canali e pluviali.

I muri perimetrali in pietra in parte intonacati a calce, ma che a tratti lasciano vedere la pietra, le aperture sono in prevalenza sul lato sud, con contorni in calce bianca. I serramenti esterni sono in legno a 2 specchiature con antoni in legno. Sul lato sud si trova un loggiato con longheroni orizzontali e montanti che arrivano al tetto e una piccola scala di accesso al primo piano in ca con parapetto in ferro.

##### **PARTICOLARI DI RILIEVO e QUALITÀ STORICO AMBIENTALI**

Edificio di rilevante valore ambientale e culturale, testimonianza della tipologia rurale della zona, in cattive condizioni di conservazione, ma recuperabile a fini abitativi.

##### **NOTE E PRESCRIZIONI:**

L'intervento dovrà valorizzare l'architettura tradizionale contadina rispettandone caratteri, tipologie, materiali e finiture. La scala in ca dovrà essere riambientata.

##### **GRADO DI INTERVENTO**

**GRADO 2 : RISANAMENTO CONSERVATIVO**





#### UNITÀ MINIMA D'INTERVENTO N° 8

##### **CARUBBO**

Piccolo nucleo posto sulla destra orografica del fiume Brembo, accessibile da Zogno attraverso una ripida mulattiera costellata da piccole cappelle o attraverso una strada carrozzabile che taglia a mezza costa il versante.

L'antico impianto composto da alcuni edifici posti sulla linea di mezza costa e da un piccolo oratorio dedicato alla Sacra Famiglia è stato modificato da recenti interventi come la realizzazione di una grande stalla a valle del paese e da piscine e campi da tennis a nord-est.

Caruppo-Carubbo prende il nome dalla famiglia Rubis Ca' Rubis.

##### **DESCRIZIONE EDIFICIO**

Edificio rurale di 3 piani in cortina posto al centro della frazione di Carubbo. Antica architettura rurale che presenta elementi tipici dell'architettura contadina, come i loggiati. In cattive condizioni di conservazione, necessita di interventi manutentivi. Copertura a due falde in legno con manto in coppi, gronda in legno senza canali e pluviali.

I muri perimetrali in pietra in parte intonacati a calce, ma che a tratti lasciano vedere la pietra, le aperture sono in prevalenza sul lato sud. I serramenti esterni sono in legno a 2 specchiature con antoni in legno. Sul lato sud, al secondo e terzo piano si trovano loggiati in legno con longheroni orizzontali e montanti che arrivano al tetto.

##### **PARTICOLARI DI RILIEVO e QUALITA' STORICO AMBIENTALI**

Edificio di rilevante valore ambientale e culturale, testimonianza della tipologia rurale della zona, in cattive condizioni di conservazione, ma recuperabile a fini abitativi.

##### **NOTE E PRESCRIZIONI:**

L'intervento dovrà valorizzare l'architettura tradizionale contadina rispettandone caratteri, tipologie, materiali e finiture.

##### **GRADO DI INTERVENTO**

**GRADO 2 : RISANAMENTO CONSERVATIVO**



#### UNITÀ MINIMA D'INTERVENTO N° 9

##### **CARUBBO**

Piccolo nucleo posto sulla destra orografica del fiume Brembo, accessibile da Zogno attraverso una ripida mulattiera costellata da piccole cappelle o attraverso una strada carrozzabile che taglia a mezza costa il versante. L'antico impianto composto da alcuni edifici posti sulla linea di mezza costa e da un piccolo oratorio dedicato alla Sacra Famiglia è stato modificato da recenti interventi come la realizzazione di una grande stalla a valle del paese e da piscine e campi da tennis a nord-est.

Caruppo-Carubbo prende il nome dalla famiglia Rubis Ca' Rubis.

##### **DESCRIZIONE EDIFICIO**

Edificio rurale di 3 piani posto al centro della frazione di Carubbo. In cattive condizioni, necessita di interventi manutentivi. Copertura a due falde in legno con manto in coppi, gronda in legno senza canali e pluviali.

I muri perimetrali in pietra in parte intonacati a calce, ma che a tratti lasciano vedere la pietra a tessitura regolare, prevalenza dei pieni sui vuoti, poche aperture allineate. I serramenti esterni sono in legno a 2 specchiature con antoni in legno..

##### **PARTICOLARI DI RILIEVO e QUALITA' STORICO AMBIENTALI**

Edificio di forte valore ambientale e culturale, testimonianza della tipologia rurale della zona, in cattive condizioni di conservazione, ma recuperabile a fini abitativi.

##### **NOTE E PRESCRIZIONI:**

L'intervento dovrà valorizzare l'architettura tradizionale contadina rispettandone caratteri, tipologie, materiali e finiture.

##### **GRADO DI INTERVENTO**

**GRADO 2 : RISANAMENTO CONSERVATIVO**



#### UNITÀ MINIMA D'INTERVENTO N° 10

##### CARUBBO

Piccolo nucleo posto sulla destra orografica del fiume Brembo, accessibile da Zogno attraverso una ripida mulattiera costellata da piccole cappelle o attraverso una strada carrozzabile che taglia a mezza costa il versante.

L'antico impianto composto da alcuni edifici posti sulla linea di mezza costa e da un piccolo oratorio dedicato alla Sacra Famiglia è stato modificato da recenti interventi i come la realizzazione di una grande stalla a valle del paese e da piscine e campi da tennis a nord-est.

Caruppo-Carubbo prende il nome dalla famiglia Rubis Ca' Rubis.

##### DESCRIZIONE EDIFICIO

Edificio rurale di 3 piani di testata nella cortina posto al centro della frazione di Carubbo. Antica architettura rurale recuperata in buone condizioni. Copertura a due falde in legno con manto in coppi, gronda in legno con canali e pluviali a tratti in lamiera a tratti in rame.

I muri perimetrali in pietra, le aperture regolari, allineate e in prevalenza sul lato sud, con davanzali in pietra. I serramenti esterni sono in legno a 2 specchiature con antoni in legno. Sul lato sud si trovano i loggiati con parapetti in legno sagomato e montanti che arrivano al tetto.

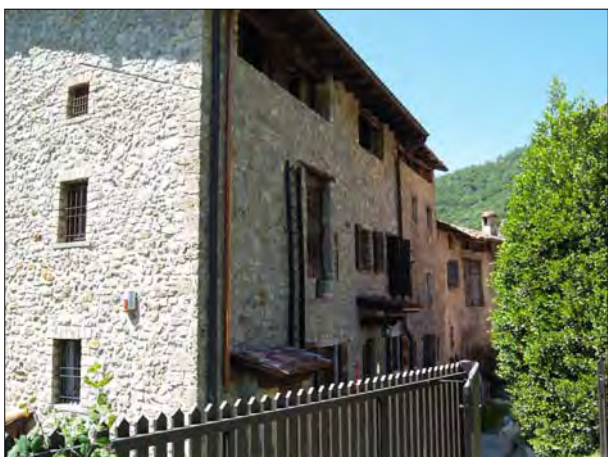
##### PARTICOLARI DI RILIEVO e QUALITA' STORICO AMBIENTALI

Edificio di rilevante valore ambientale e culturale, testimonianza della tipologia rurale della zona, muri perimetrali in pietra.

##### NOTE E PRESCRIZIONI:

##### GRADO DI INTERVENTO

GRADO 2 : RISANAMENTO CONSERVATIVO





#### UNITÀ MINIMA D'INTERVENTO N° 11

##### CARUBBO

Piccolo nucleo posto sulla destra orografica del fiume Brembo, accessibile da Zogno attraverso una ripida mulattiera costellata da piccole cappelle o attraverso una strada carrozzabile che taglia a mezza costa il versante.

L'antico impianto composto da alcuni edifici posti sulla linea di mezza costa e da un piccolo oratorio dedicato alla Sacra Famiglia privati come la realizzazione di una grande stalla a valle del paese e da piscine e campi da tennis a nord-est.

Caruppo-Carubbo prende il nome dalla famiglia Rubis Ca' Rubis.

##### DESCRIZIONE EDIFICIO

Edificio isolato, posto a sud della frazione di Carubbo, di due piani fuori terra più sottotetto, a destinazione residenziale. Edificio in discrete condizioni di conservazione. Copertura a due falde in legno con manto in coppi, gronda in legno con canali e pluviali in lamiera verniciata, mentre ad est in ca, camini in laterizio e camini prefabbricati. I muri perimetrali in pietra intonacati a calce. Le aperture sono allineate con fascia dipinta in calce bianca, i serramenti esterni sono in legno a 2 specchiature con scuri in legno. Sul lato sud si trovano balconi in legno con parapetto a doghe orizzontali in legno. Sul fronte ovest pochi gradini in legno consentono l'accesso al primo piano.

##### PARTICOLARI DI RILIEVO e QUALITÀ STORICO AMBIENTALI

Semplice edificio rurale in diretto rapporto percettivo con gli altri edifici del nucleo di antica formazione.

##### NOTE E PRESCRIZIONI:

Divieto di nuovi balconi

##### GRADO DI INTERVENTO

GRADO 2 : RISANAMENTO CONSERVATIVO



#### UNITÀ MINIMA D'INTERVENTO N° 12

##### CARUBBO

Piccolo nucleo posto sulla destra orografica del fiume Brembo, accessibile da Zogno attraverso una ripida mulattiera costellata da piccole cappelle o attraverso una strada carrozzabile che taglia a mezza costa il versante.

L'antico impianto composto da alcuni edifici posti sulla linea di mezza costa e da un piccolo oratorio dedicato alla Sacra Famiglia è stato modificato da recenti interventi come la realizzazione di una grande stalla a valle del paese e da piscine e campi da tennis a nord-est.

Caruppo-Carubbo prende il nome dalla famiglia Rubis Ca' Rubis.



##### DESCRIZIONE EDIFICIO

Edificio isolato, accessorio al centro frazione di Carubbo, di un piano fuori terra in cattive condizioni di conservazione. Copertura piana in ca  
I muri perimetrali intonacati. , serramenti esterni in ferro.

##### PARTICOLARI DI RILIEVO e QUALITA' STORICO AMBIENTALI

Edificio privo di qualsiasi valore.

##### NOTE E PRESCRIZIONI:

il volume esistente dovrà essere completamente demolito e ricostruito utilizzando le tecniche e i materiali della tradizione, come pietra , legno, intonaco di calce.

##### GRADO DI INTERVENTO

**GRADO 4 : DEMOLIZIONE con ricostruzione**



**UNITÀ MINIMA D'INTERVENTO N° 13**

**CARUBBO**

Piccolo nucleo posto sulla destra orografica del fiume Brembo, accessibile da Zogno attraverso una ripida mulattiera costellata da piccole cappelle o attraverso una strada carrozzabile che taglia a mezza costa il versante. L'antico impianto composto da alcuni edifici posti sulla linea di mezza costa e da un piccolo oratorio dedicato alla Sacra Famiglia è stato modificato da recenti interventi come la realizzazione di una grande stalla a valle del paese e da piscine e campi da tennis a nord-est.

Caruppo-Carubbo prende il nome dalla famiglia Rubis Ca' Rubis.

**DESCRIZIONE EDIFICIO**

Edificio isolato, posto a sud della frazione di Carubbo, di un piano fuori terra, a destinazione rurale. Edificio in pietra, necessità di interventi conservativi.

Copertura a due falde in legno con manto in coppi, gronda in legno con canali e pluviali in lamiera zincata.

I muri perimetrali in pietra a vista con riempimento dei giunti irregolare. Le aperture, presentano diverse dimensioni e sono quelle tipiche dei fienili, serramenti in legno

**PARTICOLARI DI RILIEVO e QUALITA' STORICO AMBIENTALI**

Edificio in pietra di semplice architettura, posto al centro dall'antico nucleo di Carubbo, in diretto rapporto visivo e percettivo con gli edifici e gli spazi connotativi della frazione.

**NOTE E PRESCRIZIONI:**

L'intervento di recupero

E riuso funzionale residenziale dovrà caratterizzarsi come rispettoso dei caratteri architettonici, tipologici e formali dell'architettura tradizionale locale.

**GRADO DI INTERVENTO**

**GRADO 3 : RISTRUTTURAZIONE EDILIZIA DI 1°**



**UNITÀ MINIMA D'INTERVENTO N° 14**

**CARUBBO**

Piccolo nucleo posto sulla destra orografica del fiume Brembo, accessibile da Zogno attraverso una ripida mulattiera costellata da piccole cappelle o attraverso una strada carrozzabile che taglia a mezza costa il versante. L'antico impianto composto da alcuni edifici posti sulla linea di mezza costa e da un piccolo oratorio dedicato alla Sacra Famiglia è stato modificato da recenti interventi come la realizzazione di una grande stalla a valle del paese e da piscine e campi da tennis a nord-est.

Caruppo-Carubbo prende il nome dalla famiglia Rubis Ca' Rubis.

**DESCRIZIONE EDIFICIO**

Edificio rurale di quattro piani a sud nella frazione di Carubbo. Antica architettura rurale in cattive condizioni, necessita di interventi manutentivi. Copertura a due falde in legno con manto in coppi, gronda in legno senza canali e pluviali.

I muri perimetrali in pietra in parte intonacati a calce, ma che a tratti si intravede la pietra, le aperture sono in prevalenza sul lato sud, con architravi in legno, arco a piano terra lato nord. I serramenti esterni sono in legno a 2 specchiature con scuri in legno. Sul lato sud tracce di loggiati con parapetti provvisori a tutti i piani.

**PARTICOLARI DI RILIEVO e QUALITA' STORICO AMBIENTALI**

Edificio di rilevante valore ambientale e culturale, testimonianza della tipologia rurale della zona, in cattive condizioni di conservazione, ma recuperabile a fini abitativi.

**NOTE E PRESCRIZIONI:**

L'intervento di recupero e riuso funzionale residenziale dovrà caratterizzarsi come rispettoso dei caratteri architettonici, tipologici e formali dell'architettura tradizionale locale.

**GRADO DI INTERVENTO  
GRADO 2 : RISANAMENTO CONSERVATIVO**



**UNITÀ MINIMA D'INTERVENTO N° 15**

**CARUBBO**

Piccolo nucleo posto sulla destra orografica del fiume Brembo, accessibile da Zogno attraverso una ripida mulattiera costellata da piccole cappelle o attraverso una strada carrozzabile che taglia a mezza costa il versante. L'antico impianto composto da alcuni edifici posti sulla linea di mezza costa e da un piccolo oratorio dedicato alla Sacra Famiglia è stato modificato da recenti interventi come la realizzazione di una grande stalla a valle del paese e da piscine e campi da tennis a nord-est.

Caruppo-Carubbo prende il nome dalla famiglia Rubis Ca' Rubis.

**DESCRIZIONE EDIFICIO**

Edificio rurale di quattro piani posto a sud nella frazione di Carubbo. Antica architettura rurale in parte ristrutturata. Copertura a due falde in legno con manto in coppi, gronda in legno con canali e pluviali in rame.

I muri perimetrali in pietra in parte intonacati a calce le aperture sono eterogenee e diverse tra i vari piani. I serramenti esterni sono in legno a 2 specchiature con scuri in legno, da con diverso disegno. Sul lato sud si trovano balconi in ca e parapetti infero ad esclusione dell'ultimo piano dove i balconi sono rivestiti in legno.

**PARTICOLARI DI RILIEVO e QUALITA' STORICO AMBIENTALI**

Edificio di forte valore ambientale e culturale, testimonianza della tipologia rurale della zona, disomogeneo nelle finiture esterne.

**NOTE E PRESCRIZIONI:**

Riambientazione delle facciate ed in particolare dei balconi nel rispetto dei caratteri architettonici, tipologici e formali dell'architettura tradizionale locale.

**GRADO DI INTERVENTO**

**GRADO 2 : RISANAMENTO CONSERVATIVO**





**UNITÀ MINIMA D'INTERVENTO N° 16**

**CARUBBO**

Piccolo nucleo posto sulla destra orografica del fiume Brembo, accessibile da Zogno attraverso una ripida mulattiera costellata da piccole cappelle o attraverso una strada carrozzabile che taglia a mezza costa il versante. L'antico impianto composto da alcuni edifici posti sulla linea di mezza costa e da un piccolo oratorio dedicato alla Sacra Famiglia è stato modificato da recenti interventi come la realizzazione di una grande stalla a valle del paese e da piscine e campi da tennis a nord-est.

Caruppo-Carubbo prende il nome dalla famiglia Rubis Ca' Rubis.



**DESCRIZIONE EDIFICIO**

Edificio isolato, a sud-est della frazione di Carubbo di due piani fuori terra, a destinazione residenziale. Edificio di recente realizzazione in buone condizioni di conservazione.

Copertura a due falde in legno con manto in tegole, gronda in legno con canali e pluviali in lamiera verniciata.

I muri perimetrali intonacati con rivestimento in pietra a piano terra e cantonali in pietra. Le aperture, allineate presentano davanzali e contorni in pietra sagomati; i serramenti esterni sono in legno a 2 specchiature con scuri in legno. Sul lato est e sud si trovano balconi in ca con parapetto in ferro a disegno semplice

**PARTICOLARI DI RILIEVO e QUALITÀ STORICO AMBIENTALI**

Edificio all'ingresso dall'antico nucleo di Carubbo, in diretto rapporto visivo e percettivo con l'antico nucleo.

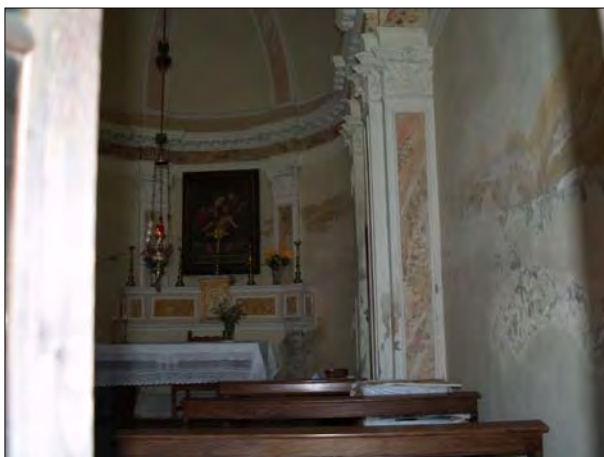
**NOTE E PRESCRIZIONI:**

L

**GRADO DI INTERVENTO**

**GRADO 3 : RISTRUTTURAZIONE EDILIZIA DI 1°**





### UNITÀ MINIMA D'INTERVENTO N° 17

#### CARUBBO

Piccolo nucleo posto sulla destra orografica del fiume Brembo, accessibile da Zogno attraverso una ripida mulattiera costellata da piccole cappelle o attraverso una strada carrozzabile che taglia a mezza costa il versante. L'antico impianto composto da alcuni edifici posti sulla linea di mezza costa e da un piccolo oratorio dedicato alla Sacra Famiglia è stato modificato da recenti interventi come la realizzazione di una grande stalla a valle del paese e da piscine e campi da tennis a nord-est.

Caruppo-Carubbo prende il nome dalla famiglia Rubis Ca' Rubis.

#### DESCRIZIONE EDIFICIO

Piccolo oratorio dedicato alla "Sacra Famiglia" posto all'estremo orientale della frazione di Carubbo.

Copertura a due falde in legno con manto in coppi, con canali e pluviali in lamiera verniciata.

I muri perimetrali intonacati con portali e davanzali in pietra.

Piccolo sagrato delimitato da bassi muretti in pietra.

Tracce di umidità risalente lungo le pareti interne.

#### PARTICOLARI DI RILIEVO e QUALITÀ STORICO AMBIENTALI

Edificio semplice, ma di rilevante valore storico-ambientale

#### NOTE E PRESCRIZIONI:

Edificio che necessita di interventi manutentivi.

#### GRADO DI INTERVENTO

GRADO 1 : RESTAURO

**P G T** Aprile 2011



**COMUNE DI ZOGNO**  
PROVINCIA DI BERGAMO



**PIANO DI GOVERNO  
DEL  
TERRITORIO**

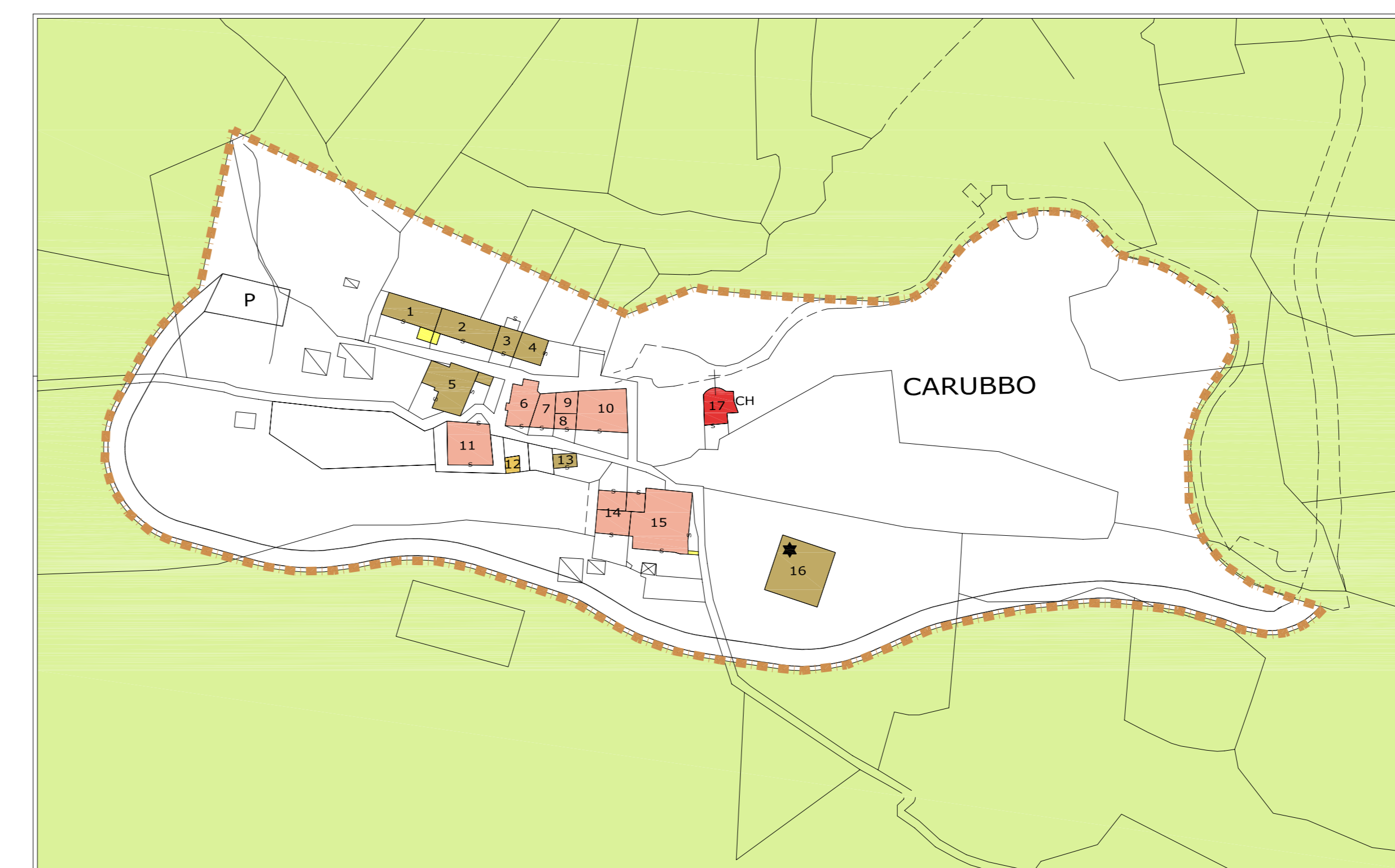
**CENTRI E NUCLEI STORICI**  
**TAV. 5/B CARUBBO**  
Scala 1:1.000

**PIANO DELLE REGOLE**

GRUPPO DI PROGETTO:  
Analisi Territoriale, Sociale e Ambientale  
Analisi Geologica e Idrogeologica  
Analisi Acustica  
Elaborazione Grafica  
Coordinatore

Studio Associato arch. Giovanni B. De Vecchi - dott. Costanzo Cresti  
dott. Corrado Regazzi - dott. Carlotta Bertaloni  
dott. Roberto Tizzone  
PWA Architecture S.r.l.  
arch. Giovanni Battista De Vecchi

- Legenda**
- 1 - RE Restauro
  - 2 - RC Risanamento Conservativo
  - 3 - RT1 Ristrutturazione edilizia di primo grado
  - 4 - RT2 Ristrutturazione edilizia di secondo grado
  - 5 - D Demolizione
  - ☒ Accessori
  - ★ Edifici costruiti dopo il 1954
  - Strade realizzate dopo il 1954
  - Nuove strade di P.R.G.
  - P Parcheggio
  - VP Verde Pubblico
  - CH Chiesa
  - AR Attrezzature Religiose
  - N° Unità minima di intervento
  - Perimetro di P.P.



Planimetria ricavata dalla mappa catastale del 1954

**N.B. LE PREVISIONI DI P.R.G. SONO ESCLUSIVAMENTE QUELLE COMPRESSE ALL'INTERNO DEL PERIMETRO DI P.P.**