

**P G T**

**Aprile 2011**



**COMUNE DI ZOGNO**  
**PROVINCIA DI BERGAMO**



**PIANO DI GOVERNO  
DEL  
TERRITORIO**

**CENTRI E NUCLEI STORICI**

**SCHEDE DELLE UNITA' MINIME  
DI INTERVENTO**

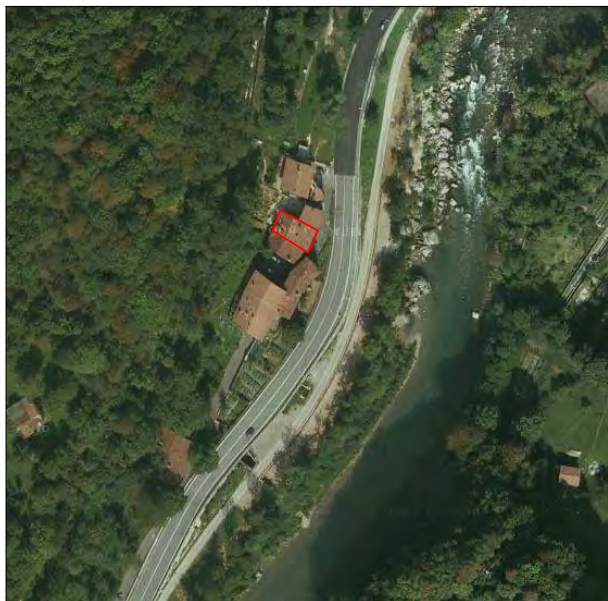
**5/D CONTRADA ANGELINI**

**PIANO DELLE REGOLE**

**GRUPPO DI PROGETTO:**

Analisi Territoriale, Sociale e Ambientale  
Analisi Geologica e Idrogeologica  
Analisi Acustica  
Elaborazione Grafica  
Coordinatore

Studio Associato arch. GiovanniB. e Marco De Vecchi - dott. Contardo Crotti  
dott. Corrado Reguzzi - dott. Carletto Bertuletti  
dott. Roberto Tizzone  
DVA Architecture S.r.l.  
arch. GiovanniBattista De Vecchi



### Unità minima d'intervento n° 1a

#### CONTRADA ANGELINI

Contrada sorta lungo il corso del fiume Brembo e a ridosso dell'antico tracciato della strada *Priula* che nel XVI secolo collegò il territorio bergamasco con la Valtellina.

#### DESCRIZIONE EDIFICIO

Edificio in aderenza con le unità minime d'intervento n 1b e 2; addossati alla montagna. Edificio residenziale di tre piani fuori terra in cattive condizioni di manutenzione. Copertura a due falde in legno con manto in coppi, gronda in legno con canali e pluviali in lamiera.

I muri perimetrali intonacati a civile con zoccolo in strollato, aperture allineate con contorni in graniglia di cemento, serramenti esterni in legno a 2 specchiature con scuri in legno o inferriate. Sul fronte sud balcone in ca con parapetto in ferro a barre verticali.

#### PARTICOLARI DI RILIEVO e QUALITA' STORICO AMBIENTALI

Edificio fortemente trasformato, ma collocato in stretta rapporto visivo con il nucleo di antica formazione.

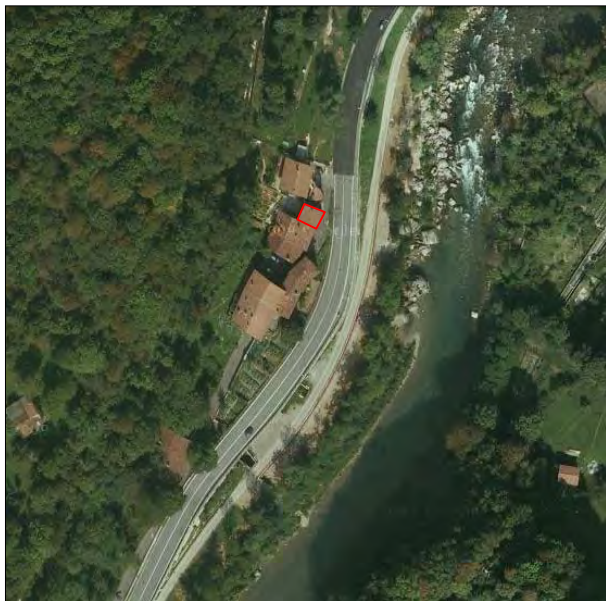
#### NOTE E PRESCRIZIONI:

L'intervento di recupero dovrà essere svolto utilizzando materiali ed elementi in armonia con il contesto. Non sono ammessi aumenti di altezza, né di volume.

#### GRADO DI INTERVENTO

**GRADO 2 : RISANAMENTO CONSERVATIVO con caratteristiche di ristrutturazione per l'interno**





**Unità minima d'intervento n° 1b**

**CONTRADA ANGELINI**

Contrada sorta lungo il corso del fiume Brembo e a ridosso dell'antico tracciato della strada *Priula* che nel XVI secolo collegò il territorio bergamasco con la Valtellina.

**DESCRIZIONE EDIFICIO**

Edificio in aderenza con le unità minime d'intervento n 1a e 2; addossati alla montagna. Edificio residenziale di tre piani fuori terra in cattive condizioni di manutenzione. . Copertura a una falda in legno con manto in coppi, gronda in legno con canali e pluviali in lamiera. I muri perimetrali intonacati nella parte superiore del fronte sud si intravede la muratura in pietra, aperture, disomogenee, serramenti esterni in legno a 2 specchiature con scuri in legno o inferriate e saracinesca in lamiera zincata. Scala esterna addossata al fronte nord

**PARTICOLARI DI RILIEVO e QUALITA' STORICO AMBIENTALI**

Edificio fortemente trasformato,, ma collocato in stretta rapporto visivo con il nucleo di antica formazione.

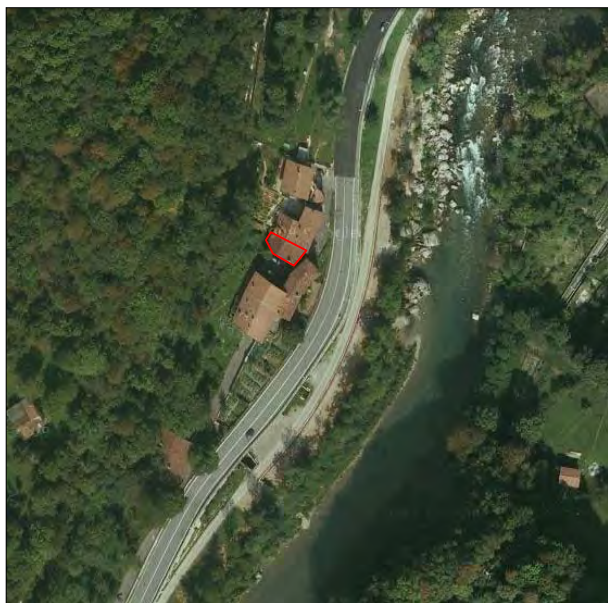
**NOTE E PRESCRIZIONI:**

L'intervento di recupero dovrà essere svolto utilizzando materiali ed elementi in armonia con il contesto. Non sono ammessi aumenti di altezza, né di volume. Riambientamento scala esterna

**GRADO DI INTERVENTO**

**GRADO2 : RISANAMENTO CONSERVATIVO con caratteristiche di ristrutturazione per l'interno**





**Unità minima d'intervento n° 2**

**CONTRADA ANGELINI**

Contrada sorta lungo il corso del fiume Brembo e a ridosso dell'antico tracciato della strada *Priula* che nel XVI secolo collegò il territorio bergamasco con la Valtellina.



**DESCRIZIONE EDIFICIO**

In fase di ristrutturazione

**PARTICOLARI DI RILIEVO e QUALITA' STORICO AMBIENTALI**

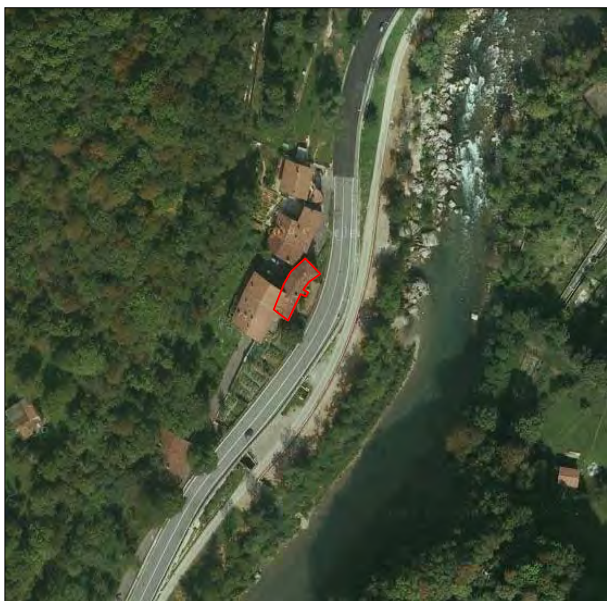
Edificio di valore storico ambientale

**NOTE E PRESCRIZIONI:**

In fase di recupero

**GRADO DI INTERVENTO**

**GRADO 2 : RISANAMENTO CONSERVATIVO**



### Unità minima d'intervento n° 3

#### CONTRADA ANGELINI

Contrada sorta lungo il corso del fiume Brembo e a ridosso dell'antico tracciato della strada *Priula* che nel XVI secolo collegò il territorio bergamasco con la Valtellina.

#### DESCRIZIONE EDIFICIO

Edificio residenziale, di tre piani fuori terra più sottotetto, che necessita di interventi di manutenzione. Copertura a due falde in legno con manto in coppi, gronda in legno con canali e pluviali in lamiera zincata.

I muri perimetrali intonacati aperture, allineate che presentano davanzali in pietra o cemento, i serramenti esterni sono in legno a 2 specchiature con persiane in legno verniciato. Sul lato sud balconi in CA con parapetto in ferro a correnti orizzontali. Piccolo giardino sul lato sud. A nord passaggio coperto sulla strada Priula.

#### PARTICOLARI DI RILIEVO e QUALITA' STORICO AMBIENTALI

A nord accesso al passaggio coperto sulla via Priula, elementi architettonici di pregio come portale in pietra.

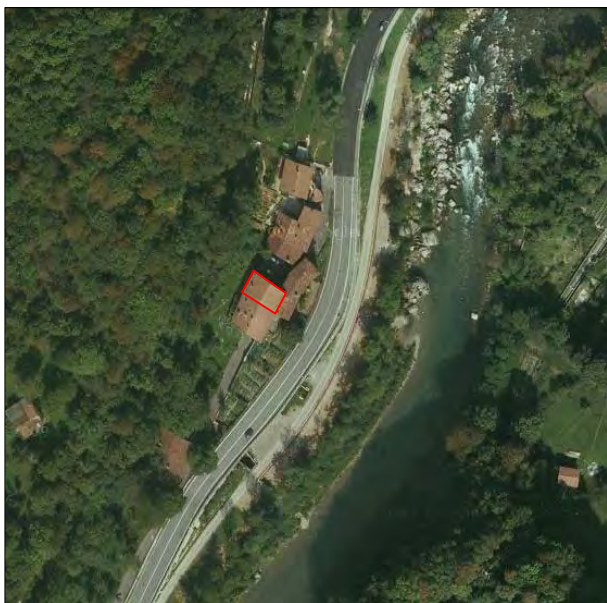


#### NOTE E PRESCRIZIONI:

L'intervento di recupero dovrà essere svolto con l'intento di salvaguardare la tipologia dell'edificio. Mantenere il volume e l'altezza, demolire servizio igienico esterni e sostituire le barriere dei balconi.

#### GRADO DI INTERVENTO

**GRADO 2 : RISANAMENTO CONSERVATIVO con caratteristiche di ristrutturazione per l'interno**



#### Unità minima d'intervento n° 4

##### **CONTRADA ANGELINI**

Contrada sorta lungo il corso del fiume Brembo e a ridosso dell'antico tracciato della strada *Priula* che nel XVI secolo collegò il territorio bergamasco con la Valtellina.

##### **DESCRIZIONE EDIFICIO**

Edificio residenziale, di tre piani fuori terra più sottotetto, che necessita di interventi di manutenzione. Copertura a due falde in legno con manto in coppi, gronda in legno con canali e pluviali in lamiera zincata.

I muri perimetrali intonacati aperture, allineate che presentano davanzali in pietra o cemento, i serramenti esterni sono in legno a 2 specchiature con persiane in legno verniciato. Sul lato nord piccolo balcone in CA con parapetto in ferro a correnti orizzontali.

##### **PARTICOLARI DI RILIEVO e QUALITA' STORICO AMBIENTALI**

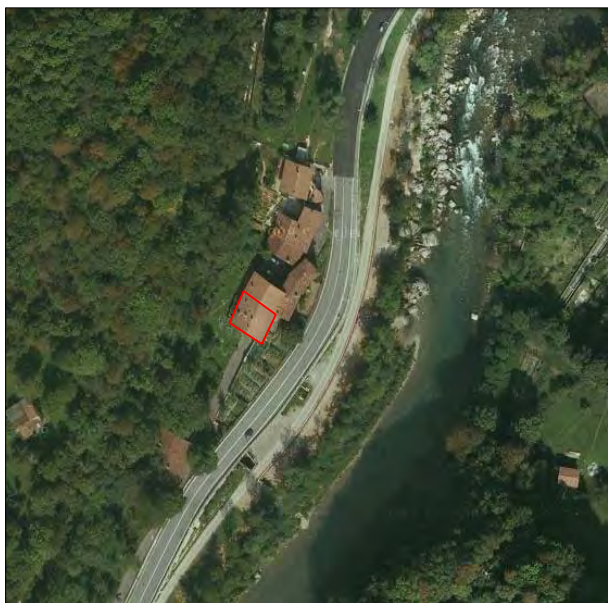
Edificio con passaggio coperto sulla via Priula,

##### **NOTE E PRESCRIZIONI:**

L'intervento di recupero dovrà salvaguardare la tipologia dell'edificio. Sostituire la barriera del balcone.

##### **GRADO DI INTERVENTO**

**GRADO 2 : RISANAMENTO CONSERVATIVO**



### Unità minima d'intervento n° 5

#### CONTRADA ANGELINI

Contrada sorta lungo il corso del fiume Brembo e a ridosso dell'antico tracciato della strada *Priula* che nel XVI secolo collegò il territorio bergamasco con la Valtellina.

#### DESCRIZIONE EDIFICIO

Edificio residenziale, di tre piani fuori terra più sottotetto. Copertura a due falde in legno con manto in coppi, gronda in legno con canali e pluviali in lamiera verniciata.

I muri perimetrali intonacati, aperture, allineate che presentano contorni in marmo, serramenti esterni in legno a 2/3 specchiature con avvolgibili. Sul fronte est balconi in CA con parapetto in ferro a barrette verticali. Piccolo giardino sul lato est passaggio coperto

#### PARTICOLARI DI RILIEVO e QUALITA' STORICO AMBIENTALI

Edificio con passaggio coperto sulla via Priula,

#### NOTE E PRESCRIZIONI:

L'intervento di recupero dovrà salvaguardare la tipologia dell'edificio. Riambientazione delle facciate e delle aperture.

#### GRADO DI INTERVENTO

**GRADO 2 : RISANAMENTO CONSERVATIVO**



### Unità minima d'intervento n° 6

#### CONTRADA ANGELINI

Contrada sorta lungo il corso del fiume Brembo e a ridosso dell'antico tracciato della strada *Priula* che nel XVI secolo collegò il territorio bergamasco con la Valtellina.

#### DESCRIZIONE EDIFICIO

Edificio in pietra, inutilizzato, di tre piani fuori terra più sottotetto. In cattive condizioni di conservazione. Copertura a due falde in legno con manto in coppi, gronda in legno senza canali e pluviali.

I muri perimetrali in pietra a vista, con cordolo in ca all'ultimo piano. Le aperture, hanno diverse dimensioni, i serramenti esterni, se presenti, sono in legno a 2 specchiature con scuri in legno o inferriate, e presentano contorni o davanzali in pietra. Sul fronte est balcone in ca parapetto n ferro a barrette verticali

#### PARTICOLARI DI RILIEVO e QUALITA' STORICO AMBIENTALI

Edificio in pietra con alcune alterazioni nei prospetti, ma che si affaccia sull'antica via Priula

#### NOTE E PRESCRIZIONI:

L'intervento di recupero dovrà salvaguardare la tipologia dell'edificio e tutti gli elementi architettonici qualificanti.

Il progetto di restauro delle fronti dovrà essere predisposto unitariamente per le unità 6 e 7.

#### GRADO DI INTERVENTO

**GRADO 2 : RISANAMENTO CONSERVATIVO con caratteristiche di ristrutturazione edilizia all'interno**





### Unità minima d'intervento n° 7

#### CONTRADA ANGELINI

Contrada sorta lungo il corso del fiume Brembo e a ridosso dell'antico tracciato della strada *Priula* che nel XVI secolo collegò il territorio bergamasco con la Valtellina.

#### DESCRIZIONE EDIFICIO

Edificio in pietra, inutilizzato, di tre piani fuori terra più sottotetto. In cattive condizioni di conservazione. Copertura a due falde in legno con manto in coppi, gronda in legno senza canali e pluviali.

I muri perimetrali in pietra a vista, con ciottoli di fiume. Le aperture, hanno diverse dimensioni, i serramenti esterni, se presenti, sono in legno a 2 specchiature con scuri in legno o inferriate, e presentano contorni o davanzali in pietra. Sul fronte est tracce di ballatoio in legno.

#### PARTICOLARI DI RILIEVO e QUALITA' STORICO AMBIENTALI

Edificio in pietra con alcune alterazioni nei prospetti, ma che si affaccia sull'antica via Priula

#### NOTE E PRESCRIZIONI:

L'intervento di recupero dovrà salvaguardare la tipologia dell'edificio e tutti gli elementi architettonici qualificanti.

Il progetto di restauro delle fronti dovrà essere predisposto unitariamente per le unità 6 e 7.

#### GRADO DI INTERVENTO

**GRADO 2 : RISANAMENTO CONSERVATIVO con caratteristiche di ristrutturazione per l'interno**





**Unità minima d'intervento n° 8**

**CONTRADA ANGELINI**

Contrada sorta lungo il corso del fiume Brembo e a ridosso dell'antico tracciato della strada *Priula* che nel XVI secolo collegò il territorio bergamasco con la Valtellina.



**DESCRIZIONE EDIFICIO**

Edificio isolato di recente realizzazione, di tre piani fuori terra, a destinazione residenziale. Edificio in discrete condizioni di conservazione. Copertura a due falde, gronda in legno con canali e pluviali in lamiera verniciata. I muri perimetrali intonacati a civile, le aperture, allineate e simmetriche con contorni in marmo, i serramenti esterni sono in legno a 2 specchiature con persiane in legno. Il fronte est presenta dei balconi in ca con parapetti in ferro a bacchette verticali. Lunga e tortuosa scala consente l'accesso all'edificio che è posto in posizione elevata rispetto alla strada.

**PARTICOLARI DI RILIEVO e QUALITA' STORICO AMBIENTALI**

L'edificio dovrà essere complessivamente riambientato.

**NOTE E PRESCRIZIONI:**


Non sono ammessi aumenti di altezza, né di volume.

**GRADO DI INTERVENTO**


**GRADO 4 : RISTRUTTURAZIONE EDILIZIA DI 2°**



P G T Aprile 2011

**COMUNE DI ZOGNO**  
PROVINCIA DI BERGAMO



**PIANO DI GOVERNO  
DEL  
TERRITORIO**

**CENTRI E NUCLEI STORICI**  
**TAV. 5/D CONTRADA ANGELINI**  
Scala 1:1.000

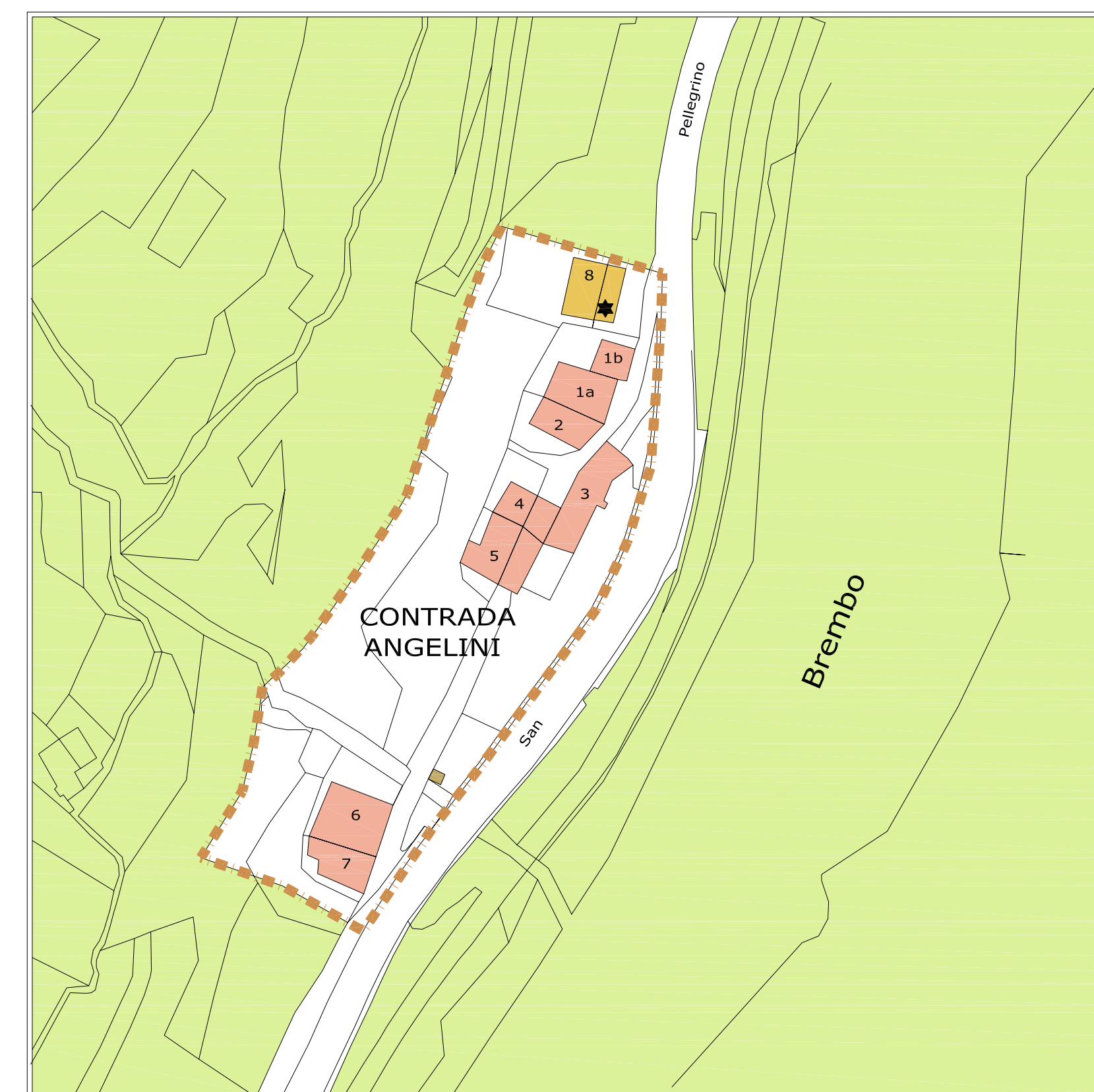
PIANO DELLE REGOLE

GRUPPO DI PROGETTO:  
Analisi Territoriale, Sociale e Ambientale  
Analisi Geologica e Idrogeologica  
Analisi Acustica  
Elaborazione Grafica  
Coordinatore

Studio Associato arch. GiovanniB. e Marco De Vecchi - dott. Contardo Crotti  
dott. Corrado Reguzzi - dott. Carletto Bertuletti  
dott. Roberto Tizzone  
DVA Architecture S.r.l.  
arch. Giovanni Battista De Vecchi

**Legenda**

- 1 - RE Restauro
- 2 - RC Risanamento Conservativo
- 3 - RT1 Ristrutturazione edilizia di primo grado
- 4 - RT2 Ristrutturazione edilizia di secondo grado
- 5 - D Demolizione
- Accessori
- Edifici costruiti dopo il 1954
- Strade realizzate dopo il 1954
- Nuove strade di P.R.G.
- P Parcheggio
- VP Verde Pubblico
- CH Chiesa
- AR Attrezzature Religiose
- N° Unità minima di intervento
- Perimetro di P.P.



Planimetria ricavata dalla mappa catastale del 1954

N.B. LE PREVISIONI DI P.R.G. SONO ESCLUSIVAMENTE QUELLE COMPRESSE ALL'INTERNO DEL PERIMETRO DI P.P.