

P G T

Aprile 2011



COMUNE DI ZOGNO
PROVINCIA DI BERGAMO



**PIANO DI GOVERNO
DEL
TERRITORIO**

CENTRI E NUCLEI STORICI

**SCHEDE DELLE UNITA' MINIME
DI INTERVENTO**

5/F SOMENDENNA

PIANO DELLE REGOLE

GRUPPO DI PROGETTO:

Analisi Territoriale, Sociale e Ambientale
Analisi Geologica e Idrogeologica
Analisi Acustica
Elaborazione Grafica
Coordinatore

Studio Associato arch. GiovanniB. e Marco De Vecchi - dott. Contardo Crotti
dott. Corrado Reguzzi - dott. Carletto Bertuletti
dott. Roberto Tizzone
DVA Architecture S.r.l.
arch. GiovanniBattista De Vecchi



Unità minima d'intervento n° 1

SOMENDENNA

Piccolo nucleo posta sulla sinistra orografica del fiume Brembo, a sud la valle del torrente Ambria e a nord della dorsale di Grumello-Grimoldo, lungo il tracciato che collega Miragolo alla val Seriana.

Pochi edifici sorti in prossimità della grande chiesa posti su di un pianoro che prospetta sulla Valle di Ambria e del Brembo.

DESCRIZIONE EDIFICIO:

Edificio isolato, posto a sud-ovest della frazione di Somendenna, di tre piani fuori terra più sottotetto, a destinazione residenziale. Edificio in discrete condizioni di conservazione. Copertura a falde in legno con manto in tegole, gronda cassettonata in legno con canali e pluviali in lamiera preverniciata.

I muri perimetrali intonacati, presentano aperture, simmetriche ed allineate, con contorni in cemento (sp 15 cm). I serramenti esterni sono in legno a 2 specchiature con scuri in legno. Sul lato nord balconcino in ca con parapetto a barrette verticali in ferro, al primo piano terrazza. Edificio tipico del primo novecento.

PARTICOLARI DI RILIEVO e QUALITA' STORICO AMBIENTALI

Edificio isolato all'ingresso della frazione, presenta un lato cieco, come in attesa di un completamento mai realizzato. Semplice edificio in diretto rapporto visivo-percettivo con il nucleo di antica formazione.

NOTE E PRESCRIZIONI:

GRADO DI INTERVENTO

GRADO 2 : RISANAMENTO CONSERVATIVO



Unità minima d'intervento n° 2

SOMENDENNA

Piccolo nucleo posta sulla sinistra orografica del fiume Brembo, a sud la valle del torrente Ambria e a nord della dorsale di Grumello-Grimoldo, lungo il tracciato che collega Miragolo alla val Seriana.

Pochi edifici sorti in prossimità della grande chiesa posti su di un pianoro che prospetta sulla Valle di Ambria e del Brembo.

DESCRIZIONE EDIFICIO:

Edificio isolato, posto a sud della frazione di Somendenna, di due/tre piani fuori terra a destinazione residenziale, di recente realizzazione in buone condizioni di conservazione. Copertura a più falde in legno con manto in tegole, gronda in legno con canali e pluviali in lamiera preverniciata.

I muri perimetrali intonacati, presentano aperture, ampie simmetriche ed allineate, con contorni in marmo (sp 3 cm). I serramenti esterni sono in legno a 2 specchiature con scuri in legno. Balcone in ca.

PARTICOLARI DI RILIEVO e QUALITA' STORICO AMBIENTALI

Semplice edificio in stretto rapporto visivo-percettivo con il nucleo di antica formazione ma con caratteri dissonanti.

NOTE E PRESCRIZIONI:

Riambientazione della facciata ed in particolare dei balconi.

GRADO DI INTERVENTO :

GRADO 3 : RISTRUTTURAZIONE EDILIZIA DI 1°



Unità minima d'intervento n° 3

SOMENDENNA

Piccolo nucleo posta sulla sinistra orografica del fiume Brembo, a sud la valle del torrente Ambria e a nord della dorsale di Grumello-Grimoldo, lungo il tracciato che collega Miragolo alla val Seriana.

Pochi edifici sorti in prossimità della grande chiesa posti su di un pianoro che prospetta sulla Valle di Ambria e del Brembo.

DESCRIZIONE EDIFICIO:

Edificio isolato di tre piani più sottotetto con corpo di fabbrica più basso, in buone condizioni di conservazione. Copertura a più falde in legno con manto in tegole, camini prefabbricati, gronda in legno con canali e pluviali in lamiera.

I muri perimetrali in pietra a vista non stilata, le aperture ampie allineate, con contorni in cemento (sp15 cm), i serramenti esterni sono in legno a 2 specchiature con scuri in legno e inferriate a piano terra. Sul lato est balcone con diverse profondità in ca con mensole e parapetto in ferro a bacchette verticali.

PARTICOLARI DI RILIEVO e QUALITA' STORICO AMBIENTALI

Semplice edificio di impronta rurale in pietra a vista, recentemente trasformato.

NOTE E PRESCRIZIONI:

Sostituire le tegole con coppi e i camini prefabbricati con altri di tipo tradizionale.

GRADO DI INTERVENTO :

GRADO 2 : RISANAMENTO CONSERVATIVO





Unità minima d'intervento n° 4

SOMENDENNA

Piccolo nucleo posta sulla sinistra orografica del fiume Brembo, a sud la valle del torrente Ambria e a nord della dorsale di Grumello-Grimoldo, lungo il tracciato che collega Miragolo alla val Seriana.

Pochi edifici sorti in prossimità della grande chiesa posti su di un pianoro che prospetta sulla Valle di Ambria e del Brembo.

DESCRIZIONE EDIFICIO

Edificio rurale isolato, di due piani in discrete condizioni. Copertura a due falde in legno con manto in tegole, gronda in legno con canali e pluviali in lamiera zincata. I muri perimetrali in pietra stilata a calce, a tratti si intravede la tessitura della pietra, le aperture eterogenee alcune di recente realizzazione, i serramenti esterni sono in legno, quando presenti, inferrate a piano terra. Sul lato ovest scala in legno per accedere al primo piano.

PARTICOLARI DI RILIEVO e QUALITA' STORICO AMBIENTALI

Semplice edificio rurale recuperabile a fini abitativi.

NOTE E PRESCRIZIONI:

L'intervento di recupero dovrà risultare coerente con il contesto tradizionale anche se con una architettura attuale.

GRADO DI INTERVENTO

GRADO 3: RISTRUTTURAZIONE EDILIZIA DI 1°





Unità minima d'intervento n° 5

SOMENDENNA

Piccolo nucleo posta sulla sinistra orografica del fiume Brembo, a sud la valle del torrente Ambria e a nord della dorsale di Grumello-Grimoldo, lungo il tracciato che collega Miragolo alla val Seriana.

Pochi edifici sorti in prossimità della grande chiesa posti su di un pianoro che prospetta sulla Valle di Ambria e del Brembo.

DESCRIZIONE EDIFICIO

Piccolo edificio rurale isolato, di due piani in discrete condizioni.

Copertura a due falde in legno con manto in tegole, gronda in legno con canali e pluviali in lamiera verniciata. I muri perimetrali in pietra, le aperture eterogenee, ampie quelle del fienile, i serramenti esterni sono in legno, quando presenti. Sul lato nord scala in ca per accedere al primo piano con parapetto in ferro.

Di pertinenza box in lamiera zincata.

PARTICOLARI DI RILIEVO e QUALITA' STORICO AMBIENTALI

Semplice edificio rurale recuperabile a fini abitativi.

NOTE E PRESCRIZIONI:

L'intervento di recupero dovrà risultare coerente con il contesto tradizionale anche se con una architettura attuale.

GRADO DI INTERVENTO

GRADO 3: RISTRUTTURAZIONE EDILIZIA DI 1°



Unità minima d'intervento n° 6

SOMENDENNA

Piccolo nucleo posta sulla sinistra orografica del fiume Brembo, a sud la valle del torrente Ambria e a nord della dorsale di Grumello-Grimoldo, lungo il tracciato che collega Miragolo alla val Seriana.

Pochi edifici sorti in prossimità della grande chiesa posti su di un pianoro che prospetta sulla Valle di Ambria e del Brembo.

DESCRIZIONE EDIFICIO

Edificio in cortina edilizia di tre piani fuori terra, in buone condizioni di conservazione a seguito di una ristrutturazione recente. Copertura a due falde in legno con manto in coppi, gronda in legno con canale in rame. I muri perimetrali in pietra a vista stilata con cemento; le aperture, alcune di nuova realizzazione sono allineate e simmetriche tra i vari piani, presentano riquadrature semplici o contorni in pietra (sp circa 12 cm). Serramenti in legno a due specchiature, con scuri in legno. Lato sud: balconi rivestiti in legno con mensole e parapetti anch'essi in legno con doghe verticali sagomate. Una recente ristrutturazione ha alterato la tipologia originaria delle aperture

PARTICOLARI DI RILIEVO e QUALITÀ STORICO AMBIENTALI

Edificio recentemente ristrutturato, che mantiene in parte alcune caratteristiche degli edifici tradizionali. Nonostante con alcune alterazioni nei prospetti, rimane un elemento costitutivo del nucleo di antica formazione. A piano terra un passaggio coperto conduce alla chiesa e alla strada comunale.

NOTE E PRESCRIZIONI

Intervento di riambientazione dei balconi con sostituzione delle doghe di parapetto.

GRADO DI INTERVENTO :

GRADO 2 : RISANAMENTO CONSERVATIVO con caratteristiche di ristrutturazione edilizia per l'interno.



Unità minima d'intervento n° 7

SOMENDENNA

Piccolo nucleo posta sulla sinistra orografica del fiume Brembo, a sud la valle del torrente Ambria e a nord della dorsale di Grumello-Grimoldo, lungo il tracciato che collega Miragolo alla val Seriana.

Pochi edifici sorti in prossimità della grande chiesa posti su di un pianoro che prospetta sulla Valle di Ambria e del Brembo.

DESCRIZIONE EDIFICIO

Edificio residenziale isolato, di tre piani fuori terra, in discrete condizioni di conservazione. Copertura a due falde in legno con manto in coppi, gronda in legno con canale e pluviali in lamiera verniciata.

I muri perimetrali intonacati tingeggiati di bianco, le aperture allineate e simmetriche con contorni in marmo. I serramenti esterni sono in legno a 2 specchiature con avvolgibili verde acqua. balconi in ca con parapetto in ferro a bacchette verticali.

PARTICOLARI DI RILIEVO e QUALITA' STORICO AMBIENTALI

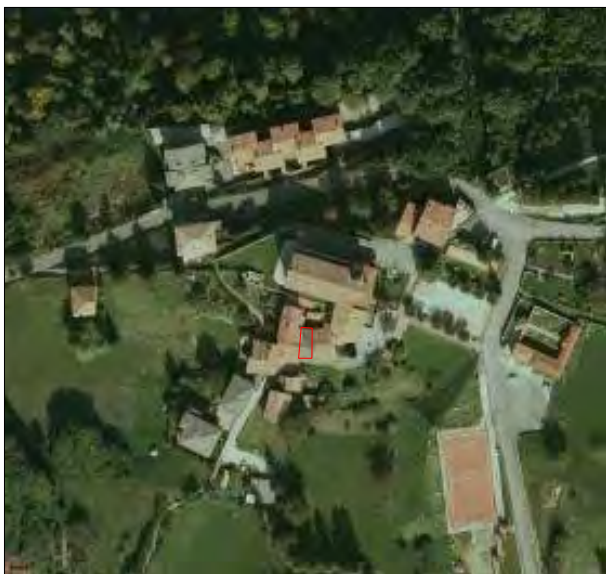
Semplice edificio in diretto rapporto visivo-percettivo con gli altri edifici del nucleo di antica formazione.

NOTE E PRESCRIZIONI:

Riambientazione delle facciate (intonaco a colori delle terre).

GRADO DI INTERVENTO :

GRADO 3 : RISTRUTTURAZIONE EDILIZIA DI 1°



Unità minima d'intervento n° 8

SOMENDENNA

Piccolo nucleo posta sulla sinistra orografica del fiume Brembo, a sud la valle del torrente Ambria e a nord della dosale di Grumello-Grimoldo, lungo il tracciato che collega Miragolo alla val Seriana.

Pochi edifici sorti in prossimità della grande chiesa posti su di un pianoro che prospetta sulla Valle di Ambria e del Brembo.

DESCRIZIONE EDIFICIO

Edificio in cortina edilizia, di quattro piani fuori terra, a destinazione residenziale. In discrete condizioni di conservazione, copertura a due falde in legno con manto in tegole, gronda in legno con canale e pluviali in lamiera preverniciata.

I muri perimetrali intonacati, le aperture sono allineate e simmetriche presentano davanzali in pietra. I serramenti esterni sono in legno a 2 specchiature con scuri, grata in ferro a piano terra.

PARTICOLARI DI RILIEVO e QUALITA' STORICO AMBIENTALI

Edificio recentemente ristrutturato, che mantiene in parte alcune caratteristiche degli edifici tradizionali e rimane un elemento costitutivo del nucleo di antica formazione

NOTE E PRESCRIZIONI:

Sostituire il manto in tegole con uno in coppi. L'intonaco dei muri perimetrali dovrà essere di tipo tradizionale, colorato con i colori delle terre.

GRADO DI INTERVENTO

GRADO 2 : RISANAMENTO CONSERVATIVO con caratteristiche di ristrutturazione edilizia di 1°



Unità minima d'intervento n° 9

SOMENDENNA

Piccolo nucleo posta sulla sinistra orografica del fiume Brembo, a sud la valle del torrente Ambria e a nord della dosale di Grumello-Grimoldo, lungo il tracciato che collega Miragolo alla val Seriana.

Pochi edifici sorti in prossimità della grande chiesa posti su di un pianoro che prospetta sulla Valle di Ambria e del Brembo.

DESCRIZIONE EDIFICIO

Edificio di testa della cortina edilizia in discrete condizioni di conservazione, a seguito di una ristrutturazione recente. Copertura a due falde in legno con manto in coppi, gronda in legno con canale e pluviali in lamiera preverniciata.

I muri perimetrali intonacati, con zoccolo in stollato, le aperture sono allineate e simmetriche presentano davanzali in pietra. I serramenti esterni sono in legno a 2 specchiature con grate in ferro a piano terra.

Scala esterna in muratura parapetto in ferro e doghe verticali sagomate in legno.

PARTICOLARI DI RILIEVO e QUALITA' STORICO AMBIENTALI

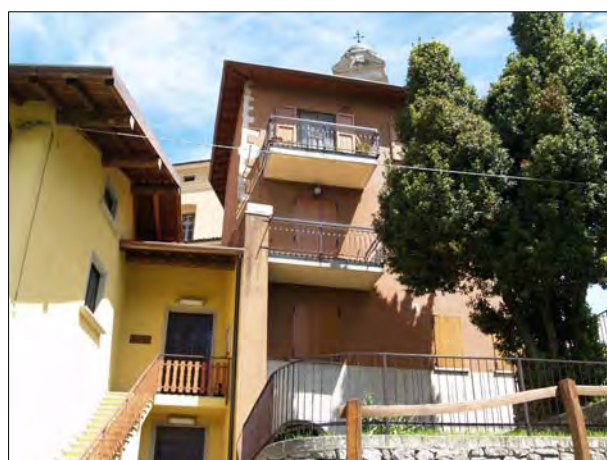
Edificio recentemente ristrutturato, che mantiene in parte alcune caratteristiche degli edifici tradizionali e rimane un elemento costitutivo del nucleo di antica formazione

NOTE E PRESCRIZIONI:

GRADO DI INTERVENTO

GRADO 2 : RISANAMENTO CONSERVATIVO con caratteristiche di ristrutturazione edilizia di 1°





Unità minima d'intervento n° 10

SOMENDENNA

Piccolo nucleo posta sulla sinistra orografica del fiume Brembo, a sud la valle del torrente Ambria e a nord della dorsale di Grumello-Grimoldo, lungo il tracciato che collega Miragolo alla val Seriana.

Pochi edifici sorti in prossimità della grande chiesa posti su di un pianoro che prospetta sulla Valle di Ambria e del Brembo.

DESCRIZIONE EDIFICIO

Edificio addossato alla chiesa in discrete condizioni di conservazione, a seguito di una ristrutturazione recente. Copertura a più falde in legno con manto in tegole, gronda in legno con canale e pluviali in lamiera verniciata.

I muri perimetrali intonacati, con i cantonali in pietra lasciati a vista, parte del piano terra presenta la muratura in pietra anch'essa a vista. Le aperture sono allineate e simmetriche presentano davanzali in pietra. I serramenti esterni sono in legno a 2 specchiature con scuri in legno.

Balconi in ca a parapetti in ferro, a piano primo terrazza di collegamento con il corpo della chiesa in ca .

PARTICOLARI DI RILIEVO e QUALITA' STORICO AMBIENTALI

Edificio recentemente ristrutturato, che mantiene solo in parte alcune caratteristiche dell'edificio originario e con elementi dissonanti dal contesto tradizionale.

NOTE E PRESCRIZIONI:

Rifacimento dell'intonaco con colori tradizionali eliminando la vista del cantonale in pietra.

Riambientazione cromatica delle facciate nonché dei balconi e della scala esterna.

GRADO DI INTERVENTO :

GRADO 3 : RISTRUTTURAZIONE EDILIZIA DI 1°



Unità minima d'intervento n° 11

SOMENDENNA

Piccolo nucleo posta sulla sinistra orografica del fiume Brembo, a sud la valle del torrente Ambria e a nord della dosale di Grumello-Grimoldo, lungo il tracciato che collega Miragolo alla val Seriana.

Pochi edifici sorti in prossimità della grande chiesa posti su di un pianoro che prospetta sulla Valle di Ambria e del Brembo.

DESCRIZIONE EDIFICIO:

Sagrestia addossata all'abside della chiesa In discrete condizioni di conservazione. Copertura a una falda in legno con manto in coppi, gronda in legno con canali e pluviali in lamiera verniciata.

I muri perimetrali sono intonacati con strollato. le aperture sono di recente realizzazione e presentano una fascia in cemento; i serramenti esterni sono in legno a 2 specchiature con scuri o inferriate.

PARTICOLARI DI RILIEVO e QUALITA' STORICO AMBIENTALI

Edificio che mantiene solo in parte alcune caratteristiche dell'edificio originario.

NOTE E PRESCRIZIONI:

L'intonaco dei muri perimetrali dovrà essere di tipo tradizionale, colorato con colori tipici della tradizione.

GRADO DI INTERVENTO :

GRADO 2 : RISANAMENTO CONSERVATIVO



Unità minima d'intervento n° 12

SOMENDENNA

Piccolo nucleo posta sulla sinistra orografica del fiume Brembo, a sud la valle del torrente Ambria e a nord della dorsale di Grumello-Grimoldo, lungo il tracciato che collega Miragolo alla val Seriana.

Pochi edifici sorti in prossimità della grande chiesa posti su di un pianoro che prospetta sulla Valle di Ambria e del Brembo.

DESCRIZIONE EDIFICIO:

Edificio di cinque piani, in discrete condizioni di conservazione. Copertura a padiglione in legno con manto in tegole di cemento, camini prefabbricati, gronda in legno con canali e pluviali in rame.

I muri perimetrali sono intonacati, le aperture sono regolari e ampie con davanzali in cemento o pietra; i serramenti esterni sono in legno a 2 specchiature con scuri. Sul lato ovest terrazza con parapetto in ferro a bacchette verticali, piccolo balconcino sul lato sud.

PARTICOLARI DI RILIEVO e QUALITÀ STORICO AMBIENTALI

Edificio posto in diretto rapporto visivo-percettivo con l'edificio della chiesa

NOTE E PRESCRIZIONI:

Riambientazione delle facciate.

GRADO DI INTERVENTO :

GRADO 3 : RISTRUTTURAZIONE EDILIZIA DI 1°



Unità minima d'intervento n° 13

SOMENDENNA

Piccolo nucleo posta sulla sinistra orografica del fiume Brembo, a sud la valle del torrente Ambria e a nord della dorsale di Grumello-Grimoldo, lungo il tracciato che collega Miragolo alla val Seriana.

Pochi edifici sorti in prossimità della grande chiesa posti su di un pianoro che prospetta sulla Valle di Ambria e del Brembo.

DESCRIZIONE EDIFICIO:

Edificio commerciale di un piano più sottotetto, in cortina con l'edificio n. 14 in discrete condizioni di conservazione. Copertura a due falde in legno con manto in coppi, gronda in legno con canali e pluviali in lamiera verniciata.

I muri perimetrali intonacati in parte rivestiti in pietra. Ampia vetrina in alluminio.

PARTICOLARI DI RILIEVO e QUALITÀ STORICO AMBIENTALI

Edificio posto in diretto rapporto visivo-percettivo con l'edificio della chiesa

NOTE E PRESCRIZIONI:

Riambientazione delle facciate.

GRADO DI INTERVENTO :

GRADO 3 : RISTRUTTURAZIONE EDILIZIA DI 1°



Unità minima d'intervento n° 14

SOMENDENNA

Piccolo nucleo posta sulla sinistra orografica del fiume Brembo, a sud la valle del torrente Ambria e a nord della dorsale di Grumello-Grimoldo, lungo il tracciato che collega Miragolo alla val Seriana.

Pochi edifici sorti in prossimità della grande chiesa posti su di un pianoro che prospetta sulla Valle di Ambria e del Brembo.

DESCRIZIONE EDIFICIO:

Edificio residenziale/commerciale di due/tre piani più sottotetto, in cortina con l'edificio n. 13, in discrete condizioni di conservazione. Copertura a due falde in legno con manto in coppi, gronda in legno con canali e pluviali in lamiera verniciata.

I muri perimetrali intonacati in parte rivestiti in pietra. Le aperture sono allineate e simmetriche con fascia colorata, i serramenti sono a due specchiature con scuri in legno.

Sul lato sud balcone in ca con parapetto in ferro e legno, a piano terra pochi gradini in ca consentono l'accesso al piano terra.

A nord terrazza di accesso al bar ristorante

PARTICOLARI DI RILIEVO e QUALITA' STORICO AMBIENTALI

Edificio posto in diretto rapporto visivo-percettivo con l'edificio della chiesa.

NOTE E PRESCRIZIONI:

Riambientazione delle facciate in stretto rapporto con l'intervento da realizzare sull'edificio adiacente.

GRADO DI INTERVENTO :

GRADO 3 : RISTRUTTURAZIONE EDILIZIA DI 1°



Unità minima d'intervento n° 15

SOMENDENNA

Piccolo nucleo posta sulla sinistra orografica del fiume Brembo, a sud la valle del torrente Ambria e a nord della dorsale di Grumello-Grimoldo, lungo il tracciato che collega Miragolo alla val Seriana.

Pochi edifici sorti in prossimità della grande chiesa posti su di un pianoro che prospetta sulla Valle di Ambria e del Brembo.

DESCRIZIONE EDIFICIO:

Chiesa parrocchiale con campanile in pietra.
Sul lato sud scalinata di accesso al sagrato

PARTICOLARI DI RILIEVO e QUALITA' STORICO AMBIENTALI

Idi particolare rilievo la vista della facciata principale della scalinata.

NOTE E PRESCRIZIONI:

GRADO DI INTERVENTO :
GRADO 1 : RESTAURO

P G T Aprile 2011



COMUNE DI ZOGNO
PROVINCIA DI BERGAMO



PIANO DI GOVERNO
DEL
TERRITORIO

CENTRI E NUCLEI STORICI

TAV. 5/F SOMENDENNA

Scala 1:1.000

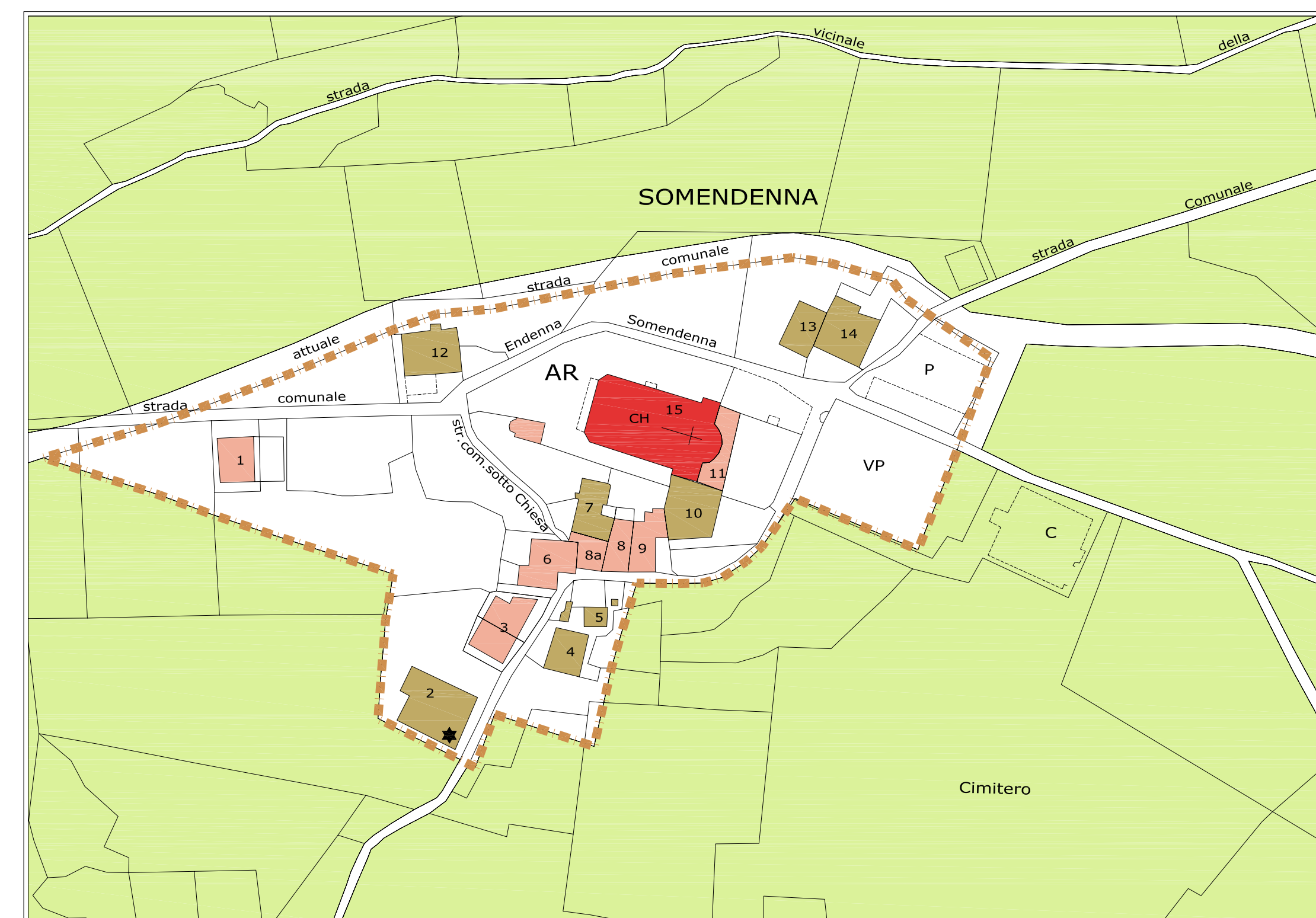
PIANO DELLE REGOLE

GRUPPO DI PROGETTO:
Analisi Territoriale, Sociale e Ambientale
Analisi Geologica e Idrogeologica
Analisi Acustica
Elaborazione Grafica
Coordinatore

Studio Associato arch. Giovanni B. e Marco De Vecchi - dott. Contardo Crotti
dott. Corrado Reggazzi - dott. Carletto Bertuletti
dott. Roberto Tizzone
DVA Architecture S.r.l.
arch. Giovanni Battista De Vecchi

Legenda

- 1 - RE Restauro
- 2 - RC Risanamento Conservativo
- 3 - RT1 Ristrutturazione edilizia di primo grado
- 4 - RT2 Ristrutturazione edilizia di secondo grado
- 5 - D Demolizione
- ☒ Accessori
- ★ Edifici costruiti dopo il 1954
- Strade realizzate dopo il 1954
- Nuove strade di P.R.G.
- P Parcheggio
- ☐ Parcheggio interrato
- VP Verde Pubblico
- CH Chiesa
- AR Attrezzature Religiose
- N° Unità minima di intervento
- Perimetro di P.P.



Planimetria ricavata dalla mappa catastale del 1954

N.B. LE PREVISIONI DI P.R.G. SONO ESCLUSIVAMENTE QUELLE COMPRESSE ALL'INTERNO DEL PERIMETRO DI P.P.