

P G T

Aprile 2011



COMUNE DI ZOGNO
PROVINCIA DI BERGAMO



**PIANO DI GOVERNO
DEL
TERRITORIO**

CENTRI E NUCLEI STORICI

**SCHEDE DELLE UNITA' MINIME
DI INTERVENTO**

5/H GRUMELLO DE' ZANCHI

PIANO DELLE REGOLE

GRUPPO DI PROGETTO:

Analisi Territoriale, Sociale e Ambientale
Analisi Geologica e Idrogeologica
Analisi Acustica
Elaborazione Grafica
Coordinatore

Studio Associato arch. GiovanniB. e Marco De Vecchi - dott. Contardo Crotti
dott. Corrado Reguzzi - dott. Carletto Bertuletti
dott. Roberto Tizzone
DVA Architecture S.r.l.
arch. GiovanniBattista De Vecchi



Unità minima d'intervento n° 1

GRUMELLO DE ZANCHI

Nucleo di antica formazione posto sulla sinistra orografica del fiume Brembo, sorto lungo il percorso di crinale che collegava gli antichi nuclei di Romacolo, Grumello de Zanchi, Grimoldo e Caorsone.

Conservazione dei muri in pietra di delimitazione dei broli e ripristino degli orti e giardini con essenze da frutto tipiche del luogo.

Valorizzazione del sistema connettivo pedonale.

DESCRIZIONE EDIFICIO

Edificio isolato di recente realizzazione, posto a ovest della frazione di Grumello de Zanchi, di tre piani fuori terra, a destinazione residenziale. Edificio in buone condizioni di conservazione a seguito di una recente ristrutturazione. Copertura a più falde in legno con manto in tegole, gronda in legno con canali e pluviali in lamiera preverniciata.

I muri perimetrali intonacati con greca decorativa sottogronda. Le aperture, allineate e simmetriche con davanzali in ca e capello semicircolare, i serramenti esterni sono in legno a 2 specchiature con scuri in legno. Il fronte ovest presenta dei balconi in ca con parapetti in ferro e legno.

PARTICOLARI DI RILIEVO e QUALITA' STORICO AMBIENTALI

Edificio di recente realizzazione, ma collocato in diretto rapporto visivo con il nucleo di antica formazione. Complementi architettonici fuori contesto.

NOTE E PRESCRIZIONI:

Riambientare le facciate eliminando gli elementi architettonici circolari posti sulle aperture.

GRADO DI INTERVENTO

GRADO 3 : RISTRUTTURAZIONE EDILIZIA DI 1°



Unità minima d'intervento n° 2

GRUMELLO DE ZANCHI

Nucleo di antica formazione posto sulla sinistra orografica del fiume Brembo, sorto lungo il percorso di crinale che collegava gli antichi nuclei di Romacolo, Grumello de Zanchi, Grimoldo e Caorso.

Conservazione dei muri in pietra di delimitazione dei broli e ripristino degli orti e giardini con essenze da frutto tipiche del luogo.

Valorizzazione del sistema connettivo pedonale.

DESCRIZIONE EDIFICIO

Antico edificio di testa della cortina edilizia, di tre piani fuori terra, in ristrutturazione (marzo 2011). Prima dell'intervento: Copertura a due falde in legno con manto in coppi, gronda in legno senza canali e pluviali.

I muri perimetrali parte in pietra a vista, parte intonacati. Le aperture, presentano diverse dimensioni, tracce di loggia con archi e colonnine, serramenti esterni sono in legno a 2 specchiature con scuri in legno. Sul lato sud si trova un loggiato in legno con parapetto in legno a tavole sagomate. Cortile interno delimitato da muro in pietra con portale in pietra.

PARTICOLARI DI RILIEVO e QUALITÀ STORICO AMBIENTALI

Edificio di notevole valore storico ambientale, nonostante tutte le trasformazioni subite.

NOTE E PRESCRIZIONI:

In fase di ristrutturazione



GRADO DI INTERVENTO

GRADO 2 : RISANAMENTO CONSERVATIVO



Unità minima d'intervento n° 3

GRUMELLO DE ZANCHI

Nucleo di antica formazione posto sulla sinistra orografica del fiume Brembo, sorto lungo il percorso di crinale che collegava gli antichi nuclei di Romacolo, Grumello de Zanchi, Grimoldo e Caorsone.

Conservazione dei muri in pietra di delimitazione dei broli e ripristino degli orti e giardini con essenze da frutto tipiche del luogo.

Valorizzazione del sistema connettivo pedonale.

DESCRIZIONE EDIFICIO

Edificio in cortina edilizia con le unità minime d'intervento n° 2 e 4, di quattro piani fuori terra, a destinazione residenziale. Edificio ristrutturato in epoca relativamente recente, che necessita di opere di manutenzione. Copertura a due falde in legno con manto in coppi, gronda in legno con canali in lamiera zincata e pluviali in pvc, camini prefabbricati

I muri perimetrali intonacati a civile, le aperture, allineate e simmetriche tra loro, presentano contorni disomogenei alcuni in pietra altri in cemento, i serramenti esterni sono in legno a 2 specchiature con scuri in legno, ad esclusione di quelli della scala interna che sono in vetro cemento. Sul lato sud si trovano i balconi in ca con parapetto in ferro e doghe in materiale plastico sagomate come doghe in legno. Cortile interno delimitato da muro in pietra con portale in pietra.

PARTICOLARI DI RILIEVO e QUALITA' STORICO AMBIENTALI

Edificio in pietra con alcune alterazioni nei prospetti in particolare i balconi le finestre presentano cornici in pietra e architravi in legno.

NOTE E PRESCRIZIONI:

L'intervento dovrà ricomporre l'architettura delle facciate alterate in modo particolare dai balconi.

Rifacimento dell'intonaco su tutti i prospetti e sostituzione dei canali.

GRADO DI INTERVENTO

GRADO 3 : RISTRUTTURAZIONE EDILIZIA DI 1°



Unità minima d'intervento n° 4

GRUMELLO DE ZANCHI

Nucleo di antica formazione posto sulla sinistra orografica del fiume Brembo, sorto lungo il percorso di crinale che collegava gli antichi nuclei di Romacolo, Grumello de Zanchi, Grimoldo e Caorsonè.

Conservazione dei muri in pietra di delimitazione dei broli e ripristino degli orti e giardini con essenze da frutto tipiche del luogo.

Valorizzazione del sistema connettivo pedonale.



DESCRIZIONE EDIFICIO

Edificio di testa della cortina edilizia con le unità minime d'intervento n° 2 e 3, di due piani fuori terra, a destinazione residenziale. Edificio ristrutturato in epoca relativamente recente, in discrete condizioni di conservazione. Copertura a due falde in legno con manto in tegole di cemento, gronda in legno con canali e pluviali in lamiera verniciata, camini prefabbricati

I muri perimetrali intonacati a civile, le aperture, allineate e simmetriche tra loro (fascia verticale colorata tra le aperture), presentano contorni in marmo (sp 3 cm) i serramenti esterni sono in legno a 2/3 specchiature con avvolgibili o inferriate a piano terra. Sul fronte est balcone in ca con parapetto in ferro a barrette verticali e sul fronte sud box con terrazza non praticabile. Piccolo giardino di pertinenza



PARTICOLARI DI RILIEVO e QUALITA' STORICO AMBIENTALI

Edificio di recente trasformazione, fortemente dissonante nei volumi e nella architettura.

NOTE E PRESCRIZIONI:

Necessità di rimodellazione volumetrica e di riambientazione dei prospetti nel contesto.

L'intervento potrà prevedere il recupero totale del sottotetto con sopralzo della copertura e la ricostruzione del volume ribassato all'interno di un progetto di ricostruzione architettonica.

GRADO DI INTERVENTO

GRADO 4 : RISTRUTTURAZIONE EDILIZIA DI 2°



Unità minima d'intervento n° 5

GRUMELLO DE ZANCHI

Nucleo di antica formazione posto sulla sinistra orografica del fiume Brembo, sorto lungo il percorso di crinale che collegava gli antichi nuclei di Romacolo, Grumello de Zanchi, Grimoldo e Caorsone.

Conservazione dei muri in pietra di delimitazione dei broli e ripristino degli orti e giardini con essenze da frutto tipiche del luogo.

Valorizzazione del sistema connettivo pedonale.

DESCRIZIONE EDIFICIO

Edificio isolato di recente realizzazione, di tre piani fuori terra, a destinazione residenziale con ristorante a piano terra. Edificio in discrete condizioni di conservazione ad esclusione del manto di copertura. Copertura a più falde in legno con manto in fibrocemento, gronda in CA con canali e pluviali in lamiera verniciata, camini prefabbricati. I muri perimetrali intonacati a civile, le aperture, allineate e simmetriche con contorni in marmo, i serramenti esterni sono in legno a 2/3 specchiature con avvolgibili. Il fronte ovest presenta dei balconi in ca con parapetti in ferro a bacchette verticali.

PARTICOLARI DI RILIEVO e QUALITÀ STORICO AMBIENTALI

Edificio di recente realizzazione, ma collocato in stretta rapporto visivo con il nucleo di antica formazione.

NOTE E PRESCRIZIONI:

Possibilità di ampliamento verso ovest del piano terra con un corpo di profondità di m. 6, a condizione che l'intero edificio venga complessivamente ridefinito sotto il profilo architettonico e ingegneristico il parcheggio previsto in PGT sul lato ovest della strada comunale.

GRADO DI INTERVENTO

GRADO 4 : RISTRUTTURAZIONE EDILIZIA DI 2°



Unità minima d'intervento n° 6

GRUMELLO DE ZANCHI

Nucleo di antica formazione posto sulla sinistra orografica del fiume Brembo, sorto lungo il percorso di crinale che collegava gli antichi nuclei di Romacolo, Grumello de Zanchi, Grimoldo e Caorsonè.

Conservazione dei muri in pietra di delimitazione dei broli e ripristino degli orti e giardini con essenze da frutto tipiche del luogo.

Valorizzazione del sistema connettivo pedonale.

DESCRIZIONE EDIFICIO

Edificio isolato, di due piani fuori terra. Edificio in pietra in ristrutturazione. Prima dell'intervento: Copertura a due falde in legno con manto in coppi, gronda in legno senza canali e pluviali.

I muri perimetrali in pietra a vista, aperture tipiche degli antichi edifici rurali con contorni in pietra dei portoni e ampie aperture dei fienili. Serramenti esterni, ove presenti in legno. Sul fronte ovest tracce di loggiato in legno.



PARTICOLARI DI RILIEVO e QUALITÀ STORICO AMBIENTALI

Edificio di notevole valore storico ambientale, riportato in numerose pubblicazioni che illustrano le architetture rurali tipiche della Valle Brembana.

NOTE E PRESCRIZIONI:

In fase di ristrutturazione



Unità minima d'intervento n° 7

GRUMELLO DE ZANCHI

Nucleo di antica formazione posto sulla sinistra orografica del fiume Brembo, sorto lungo il percorso di crinale che collegava gli antichi nuclei di Romacolo, Grumello de Zanchi, Grimoldo e Caorsone.

Conservazione dei muri in pietra di delimitazione dei broli e ripristino degli orti e giardini con essenze da frutto tipiche del luogo.

Valorizzazione del sistema connettivo pedonale.

DESCRIZIONE EDIFICIO

Edificio isolato, di due piani fuori terra più sottotetto, a destinazione residenziale, ora inutilizzato. Edificio in pietra con alcune alterazioni nei prospetti che necessita di interventi manutentivi. Copertura a due falde in legno con manto in coppi e tegole, gronda in legno con canali e pluviali in lamiera zincata.

I muri perimetrali parte in pietra a vista, in parte intonacati. Le aperture, principalmente presenti sul fronte sud, sono allineate, in parte rifatte e presentano davanzali in cemento, i serramenti esterni, ove presenti, sono in legno a 2 specchiature con scuri in legno. Sul fronte sud si trova un balcone in ca con parapetto in ferro a bacchette verticali e un servizio igienico. Il fronte nord è quasi completamente privo di finestre. Serranda in ferro sul fronte sud.

PARTICOLARI DI RILIEVO e QUALITA' STORICO AMBIENTALI

Edificio in pietra con alcune alterazioni nei prospetti, ma di valore storico-ambientale.

NOTE E PRESCRIZIONI:

Eliminazione dei corpi aggiunti, ricomposizione della apertura con serranda in ferro.

GRADO DI INTERVENTO

GRADO 2 : RISANAMENTO CONSERVATIVO con caratteristiche di ristrutturazione edilizia all'interno



Unità minima d'intervento n° 8-9

GRUMELLO DE ZANCHI

Nucleo di antica formazione posto sulla sinistra orografica del fiume Brembo, sorto lungo il percorso di crinale che collegava gli antichi nuclei di Romacolo, Grumello de Zanchi, Grimoldo e Caorsone.

Conservazione dei muri in pietra di delimitazione dei broli e ripristino degli orti e giardini con essenze da frutto tipiche del luogo.

Valorizzazione del sistema connettivo pedonale.

DESCRIZIONE EDIFICIO

Edificio di testa della cortina edilizia fortemente trasformato, di due piani fuori terra più sottotetto, Copertura a due falde in legno con manto in coppi, gronda in legno verniciata con canali e pluviali in lamiera verniciata.

I muri perimetrali intonacati con zoccolo in pietra le aperture, allineate che presentano contorni in pietra, i serramenti esterni sono in legno a 2 specchiature con scuri in legno. Sul lato sud scala in CA con parapetto in ferro lavorato. Piccolo giardino sul lato sud.

PARTICOLARI DI RILIEVO e QUALITA' STORICO AMBIENTALI

Edificio di impianto fortemente trasformato e rimaneggiato, caratterizzato da rilevanti elementi di contrasto con le tipologie tradizionali.

NOTE E PRESCRIZIONI:

Riambientazione di tutti i prospetti ripristinando le tipologie, i colori e i materiali della tradizione.

GRADO DI INTERVENTO

GRADO 3 : RISTRUTTURAZIONE EDILIZIA DI 1°



Unità minima d'intervento n° 10

GRUMELLO DE ZANCHI

Nucleo di antica formazione posto sulla sinistra orografica del fiume Brembo, sorto lungo il percorso di crinale che collegava gli antichi nuclei di Romacolo, Grumello de Zanchi, Grimoldo e Caorsone.

Conservazione dei muri in pietra di delimitazione dei broli e ripristino degli orti e giardini con essenze da frutto tipiche del luogo.

Valorizzazione del sistema connettivo pedonale.



DESCRIZIONE EDIFICIO

Edificio in cortina edilizia con le unità minime d'intervento n° 9-11-12 e 13, di due piani fuori terra più sottotetto, a destinazione residenziale. Edificio ristrutturato in epoca relativamente recente, in discrete condizioni di manutenzione. Copertura a due falde in legno con manto in coppi, gronda in legno cassettonata con canali e pluviali in lamiera, camini prefabbricati

I muri perimetrali intonacati a civile con zoccolo in stollato, le aperture, allineate e simmetriche, presentano davanzali in pietra, i serramenti esterni sono in legno a 2 specchiature con scuri in legno. Sul lato sud balcone in ca con parapetto in ferro e piccolo spazio di pertinenza.

PARTICOLARI DI RILIEVO e QUALITA' STORICO AMBIENTALI

Edificio di impianto fortemente trasformato e rimaneggiato, ma collocato in stretta rapporto visivo con il nucleo di antica formazione.

NOTE E PRESCRIZIONI:

Riambientazione di tutti i prospetti ripristinando le tipologie, i colori e i materiali della tradizione.

GRADO DI INTERVENTO

GRADO 3 : RISTRUTTURAZIONE EDILIZIA DI 1°





Unità minima d'intervento n° 11

GRUMELLO DE ZANCHI

Nucleo di antica formazione posto sulla sinistra orografica del fiume Brembo, sorto lungo il percorso di crinale che collegava gli antichi nuclei di Romacolo, Grumello de Zanchi, Grimoldo e Caorsone.

Conservazione dei muri in pietra di delimitazione dei broli e ripristino degli orti e giardini con essenze da frutto tipiche del luogo.

Valorizzazione del sistema connettivo pedonale.



DESCRIZIONE EDIFICIO

Edificio in cortina edilizia con le unità minime d'intervento n° 9-10-12 e 13, di due piani fuori terra più sottotetto, a destinazione residenziale. Edificio ristrutturato in epoca relativamente recente, in discrete condizioni di manutenzione. Copertura a due falde in legno con manto in coppi, gronda in legno cassettonata con canali e pluviali in lamiera, camini prefabbricati

I muri perimetrali intonacati a civile con zoccolo in strollato, le aperture, allineate e simmetriche, presentano davanzali in pietra (sp 3 cm), i serramenti esterni sono in legno a 2 specchiature con scuri in legno o avvolgibili, inferriate a piano terra, sul fronte nord ampie vetrate. Sul lato nord piccolo balcone in ca con parapetto in ferro a motivi geometrici. Sul lato sud balcone in ca con parapetto in ferro a bacchette verticali con scala esterna di accesso al primo piano. Piccolo spazio di pertinenza.



PARTICOLARI DI RILIEVO e QUALITA' STORICO AMBIENTALI

Edificio di impianto fortemente trasformato e rimaneggiato, ma collocato in stretto rapporto visivo con il nucleo di antica formazione.

NOTE E PRESCRIZIONI:

Edificio di impianto fortemente trasformato e rimaneggiato, ma collocato in stretto rapporto visivo con il nucleo di antica formazione.

GRADO DI INTERVENTO

GRADO 3 : RISTRUTTURAZIONE EDILIZIA DI 1°



Unità minima d'intervento n° 12

GRUMELLO DE ZANCHI

Nucleo di antica formazione posto sulla sinistra orografica del fiume Brembo, sorto lungo il percorso di crinale che collegava gli antichi nuclei di Romacolo, Grumello de Zanchi, Grimoldo e Caorsone.

Conservazione dei muri in pietra di delimitazione dei broli e ripristino degli orti e giardini con essenze da frutto tipiche del luogo.

Valorizzazione del sistema connettivo pedonale.

DESCRIZIONE EDIFICIO

Edificio in cortina edilizia con le unità minime d'intervento n° -10-11 e 13, di tre piani fuori terra più sottotetto, a destinazione residenziale. Edificio che necessita di interventi di manutenzione. Copertura a due falde in legno con manto in coppi, gronda in legno con canali e pluviali in lamiera zincata.

I muri perimetrali in pietra a vista, con completamenti in prisme, intonacato il primo piano a nord. Le aperture, allineate e simmetriche, presentano davanzali in pietra o in cemento o riquadrature in mattoni, i serramenti esterni sono in legno a 2 specchiature con scuri in legno sul fronte nord grande saracinesca. Sul lato sud piccolo balcone in legno con parapetto in legno a doghe verticali, e tracce di ballatoio.

PARTICOLARI DI RILIEVO e QUALITA' STORICO AMBIENTALI

Edificio di impianto antico in pessime condizioni conservative ma che mantiene i caratteri essenziali della architettura originaria.

NOTE E PRESCRIZIONI:

Divieto di balconi sul fronte verso strada dove dovrà essere sostituita la serranda in ferro.

GRADO DI INTERVENTO

GRADO 2 : RISANAMENTO CONSERVATIVO con caratteristiche di ristrutturazione edilizia all'interno



Unità minima d'intervento n° 13

GRUMELLO DE ZANCHI

Nucleo di antica formazione posto sulla sinistra orografica del fiume Brembo, sorto lungo il percorso di crinale che collegava gli antichi nuclei di Romacolo, Grumello de Zanchi, Grimoldo e Caorsone.

Conservazione dei muri in pietra di delimitazione dei broli e ripristino degli orti e giardini con essenze da frutto tipiche del luogo.

Valorizzazione del sistema connettivo pedonale.

DESCRIZIONE EDIFICIO

Edificio addossato della cortina edilizia di due piani fuori terra, già edificio scolastico. Copertura a una falda in legno con manto in coppi, gronda in legno con canali e pluviali in lamiera zincata.

I muri perimetrali intonacati. Le aperture, allineate e simmetriche, presentano davanzali in pietra e cornici in cemento, i serramenti esterni sono in legno a 2 specchiature con persiane in legno.



PARTICOLARI DI RILIEVO e QUALITA' STORICO AMBIENTALI

In fase di ristrutturazione

NOTE E PRESCRIZIONI:

In fase di ristrutturazione

GRADO DI INTERVENTO

GRADO 2 : RISANAMENTO CONSERVATIVO con caratteristiche di ristrutturazione edilizia all'interno



Unità minima d'intervento n° 14

GRUMELLO DE ZANCHI

Nucleo di antica formazione posto sulla sinistra orografica del fiume Brembo, sorto lungo il percorso di crinale che collegava gli antichi nuclei di Romacolo, Grumello de Zanchi, Grimoldo e Caorsone.

Conservazione dei muri in pietra di delimitazione dei broli e ripristino degli orti e giardini con essenze da frutto tipiche del luogo.

Valorizzazione del sistema connettivo pedonale.



DESCRIZIONE EDIFICIO

Edificio con facciate in pietra a vista adiacente alle attrezzature sportive di due piani fuori terra, in buone condizioni di conservazione a seguito di una recente ristrutturazione. Copertura a due falde in legno con manto in coppi, gronda in legno con canali e pluviali in lamiera verniciata.

I muri perimetrali in pietra a vista, le aperture, presentano diverse dimensioni, i serramenti esterni sono in legno con inferriate

PARTICOLARI DI RILIEVO e QUALITA' STORICO AMBIENTALI

Semplice edificio diretto rapporto visuale con il nucleo di antica formazione.

NOTE E PRESCRIZIONI:

GRADO DI INTERVENTO

GRADO 2 : RISANAMENTO CONSERVATIVO con caratteristiche di ristrutturazione edilizia all'interno





Unità minima d'intervento n° 15

GRUMELLO DE ZANCHI

Nucleo di antica formazione posto sulla sinistra orografica del fiume Brembo, sorto lungo il percorso di crinale che collegava gli antichi nuclei di Romacolo, Grumello de Zanchi, Grimoldo e Caorsone.

Conservazione dei muri in pietra di delimitazione dei broli e ripristino degli orti e giardini con essenze da frutto tipiche del luogo.

Valorizzazione del sistema connettivo pedonale.



DESCRIZIONE EDIFICIO

Edificio addossato alla Chiesa, Copertura a più falde in legno con manto in coppi, gronda in legno cassettonata con canali e pluviali in lamiera zincata.

I muri perimetrali intonacati con zoccolo strollato. Le aperture allineate presentano, i serramenti esterni sono in legno con inferriate a piano terra.

PARTICOLARI DI RILIEVO e QUALITA' STORICO AMBIENTALI

Edificio di immediata relazione con la chiesa.

NOTE E PRESCRIZIONI:

GRADO DI INTERVENTO

GRADO 2 : RISANAMENTO CONSERVATIVO





Unità minima d'intervento n° 16

GRUMELLO DE ZANCHI

Nucleo di antica formazione posto sulla sinistra orografica del fiume Brembo, sorto lungo il percorso di crinale che collegava gli antichi nuclei di Romacolo, Grumello de Zanchi, Grimoldo e Caorsone.

Conservazione dei muri in pietra di delimitazione dei broli e ripristino degli orti e giardini con essenze da frutto tipiche del luogo.

Valorizzazione del sistema connettivo pedonale.

DESCRIZIONE EDIFICIO

Edificio isolato, a ridosso alla Chiesa, di tre piani fuori terra, a destinazione residenziale. Edificio in discrete condizioni di conservazione. Copertura a due falde in legno con manto in tegole, gronda in legno con canali e pluviali in lamiera, camini prefabbricati

I muri perimetrali intonacati, ad esclusione del piano terra del fronte sud in pietra con un arco anch'esso in pietra.

Le aperture, allineate presentano contorni in pietra di fattura moderna, i serramenti esterni sono in alluminio a 2 specchiature con avvolgibili. Balconi in ca con parapetto in ferro a barrette verticali.

Passaggio coperto

PARTICOLARI DI RILIEVO e QUALITA' STORICO AMBIENTALI

Edificio fortemente trasformato e rimaneggiato, con elementi in forte contrasto con la vicina chiesa.

Passaggio coperto



NOTE E PRESCRIZIONI:

Riambientazione di tutti i prospetti e della copertura..
Ridimensionare l'estensione dei balconi.

GRADO DI INTERVENTO

GRADO 3 : RISTRUTTURAZIONE EDILIZIA DI 1°



Unità minima d'intervento n° 17

GRUMELLO DE ZANCHI

Nucleo di antica formazione posto sulla sinistra orografica del fiume Brembo, sorto lungo il percorso di crinale che collegava gli antichi nuclei di Romacolo, Grumello de Zanchi, Grimoldo e Caorsone.

Conservazione dei muri in pietra di delimitazione dei broli e ripristino degli orti e giardini con essenze da frutto tipiche del luogo.

Valorizzazione del sistema connettivo pedonale.

DESCRIZIONE EDIFICIO

Edificio isolato di recente realizzazione, di tre piani fuori terra, a destinazione residenziale in discrete condizioni di conservazione. Copertura a più falde in legno con manto in tegole di cemento, gronda in CA con canali e pluviali in lamiera verniciata, camini prefabbricati

I muri perimetrali intonacati a civile, zoccolo strollato, aperture, allineate e simmetriche con contorni in marmo, i serramenti esterni sono in legno a 2 specchiature con avvolgibili. Balconi in ca con parapetti in ferro a barrette verticali.

PARTICOLARI DI RILIEVO e QUALITA' STORICO AMBIENTALI

Edificio di recente realizzazione, in totale contrasto con il contesto del nucleo storico.

NOTE E PRESCRIZIONI:

E' consentito il recupero abitativo del sottotetto con rimodellazione volumetrica e sopralzo della copertura a condizioni che l'edificio venga totalmente rifornato e riambientato.

GRADO DI INTERVENTO

GRADO 4 : RISTRUTTURAZIONE EDILIZIA DI 2°



Unità minima d'intervento n° 18

GRUMELLO DE ZANCHI

Nucleo di antica formazione posto sulla sinistra orografica del fiume Brembo, sorto lungo il percorso di crinale che collegava gli antichi nuclei di Romacolo, Grumello de Zanchi, Grimoldo e Caorsone.

Conservazione dei muri in pietra di delimitazione dei broli e ripristino degli orti e giardini con essenze da frutto tipiche del luogo.

Valorizzazione del sistema connettivo pedonale.

DESCRIZIONE EDIFICIO

Edificio isolato, di un piano fuori terra, un deposito-officina realizzato contro terra con copertura in ca, i muri perimetrali in pietra a vista, i serramenti in ferro e vetro e con una tenso-struttura nello spazio di pertinenza.

PARTICOLARI DI RILIEVO e QUALITA' STORICO AMBIENTALI

Edificio in contrasto con il contesto.

NOTE E PRESCRIZIONI:

Riambientazione del volume con contestuale eliminazione delle baracche e ripristino del giardino verso sud.

GRADO DI INTERVENTO

GRADO 4 : RISTRUTTURAZIONE EDILIZIA DI 2°



Unità minima d'intervento n° 19

GRUMELLO DE ZANCHI

Nucleo di antica formazione posto sulla sinistra orografica del fiume Brembo, sorto lungo il percorso di crinale che collegava gli antichi nuclei di Romacolo, Grumello de Zanchi, Grimoldo e Caorsone.

Conservazione dei muri in pietra di delimitazione dei broli e ripristino degli orti e giardini con essenze da frutto tipiche del luogo.

Valorizzazione del sistema connettivo pedonale.

DESCRIZIONE EDIFICIO

Edificio isolato, uso deposito in discrete condizioni di conservazione. Copertura a due falde in legno con manto in coppi, gronda in legno con canali e pluviali in lamiera

I muri perimetrali in pietra a vista, pilastri in ca a sostegno del tetto..

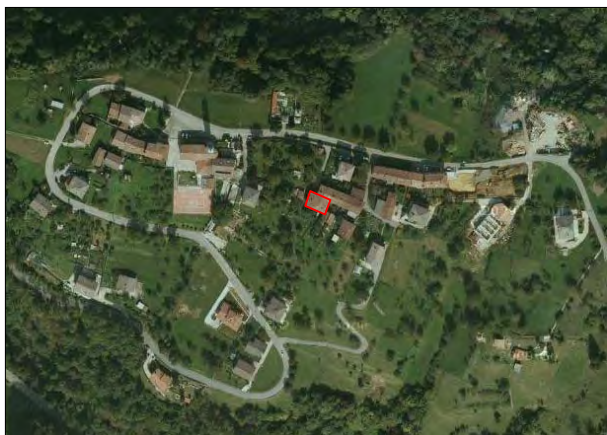
PARTICOLARI DI RILIEVO e QUALITA' STORICO AMBIENTALI

Semplice edificio in diretto rapporto visivo con il nucleo di antica formazione.

NOTE E PRESCRIZIONI:

GRADO DI INTERVENTO

GRADO 3 : RISTRUTTURAZIONE EDILIZIA DI 1°



Unità minima d'intervento n° 20

GRUMELLO DE ZANCHI

Nucleo di antica formazione posto sulla sinistra orografica del fiume Brembo, sorto lungo il percorso di crinale che collegava gli antichi nuclei di Romacolo, Grumello de Zanchi, Grimoldo e Caorsone.

Conservazione dei muri in pietra di delimitazione dei broli e ripristino degli orti e giardini con essenze da frutto tipiche del luogo.

Valorizzazione del sistema connettivo pedonale.



DESCRIZIONE EDIFICIO

Edificio di tre piani fuori terra, a destinazione residenziale. in discrete condizioni di conservazione a seguito di una ristrutturazione recente. Copertura a due falde in legno con manto in coppi, gronda in legno con canali e pluviali in lamiera preverniciata.

I muri perimetrali intonacati e dipinti. (il prospetti sud ed ovest non sono ancora stati risanati) Le aperture, presentano diverse dimensioni presentano davanzali in pietra, colonne, porticati con volte a crociera. I serramenti esterni sono in legno a 2 specchiature con persiane in legno o con profili in ferro.

PARTICOLARI DI RILIEVO e QUALITA' STORICO AMBIENTALI

Edificio di rilevante valore storico-ambientale con elementi architettonici e tipologici importanti, da mantenere, come il passaggio coperto con volte a crociera, il pozzo, le colonne in pietra.

NOTE E PRESCRIZIONI:



GRADO DI INTERVENTO

GRADO 2 : RISANAMENTO CONSERVATIVO



Unità minima d'intervento n° 21

GRUMELLO DE ZANCHI

Nucleo di antica formazione posto sulla sinistra orografica del fiume Brembo, sorto lungo il percorso di crinale che collegava gli antichi nuclei di Romacolo, Grumello de Zanchi, Grimoldo e Caorsone.

Conservazione dei muri in pietra di delimitazione dei broli e ripristino degli orti e giardini con essenze da frutto tipiche del luogo.

Valorizzazione del sistema connettivo pedonale.

DESCRIZIONE EDIFICIO

Edificio di antica formazione, di tre piani fuori terra, a destinazione residenziale. Edificio in buone condizioni di conservazione. Copertura a più falde in legno con manto in coppi, gronda in legno con canali e pluviali in lamiera preverniciata.

I muri perimetrali in pietra a vista con tracce di antiche aperture; alcune aperture di recente realizzazione presentano davanzali e architravi in pietra di moderna fattura, ma vi sono anche tracce di antiche cornici. I serramenti esterni sono in legno a 2 specchiature con scuri in legno.. Sul lato ovest si trova un balcone in legno con parapetto in legno a doghe verticali sagomate.

PARTICOLARI DI RILIEVO e QUALITA' STORICO AMBIENTALI

Edificio in pietra a vista di valore storico-ambientale.

NOTE E PRESCRIZIONI:

GRADO DI INTERVENTO

GRADO 2 : RISANAMENTO CONSERVATIVO



Unità minima d'intervento n° 22

GRUMELLO DE ZANCHI

Nucleo di antica formazione posto sulla sinistra orografica del fiume Brembo, sorto lungo il percorso di crinale che collegava gli antichi nuclei di Romacolo, Grumello de Zanchi, Grimoldo e Caorsone.

Conservazione dei muri in pietra di delimitazione dei broli e ripristino degli orti e giardini con essenze da frutto tipiche del luogo.

Valorizzazione del sistema connettivo pedonale.



DESCRIZIONE EDIFICIO

Edificio isolato, accessorio di due piani fuori terra, in cattive condizioni di conservazione. Copertura a due falde in legno coppi, tettoia aggiunta con manto in tegole, gronda in legno con canali e pluviali in lamiera zincata.

I muri perimetrali in parte in pietra a vista, in parte intonacati, ampie aperture del fienile con tamponamenti provvisori in legno.

PARTICOLARI DI RILIEVO e QUALITA' STORICO AMBIENTALI

Edificio in pietra con alcune alterazioni nei prospetti, in diretto rapporto visivo con il nucleo di antica formazione

NOTE E PRESCRIZIONI:

Eliminare tettoie aggiunte.

GRADO DI INTERVENTO

GRADO 3 : RISTRUTTURAZIONE EDILIZIA DI 1°





Unità minima d'intervento n° 23

GRUMELLO DE ZANCHI

Nucleo di antica formazione posto sulla sinistra orografica del fiume Brembo, sorto lungo il percorso di crinale che collegava gli antichi nuclei di Romacolo, Grumello de Zanchi, Grimoldo e Caorsone.

Conservazione dei muri in pietra di delimitazione dei broli e ripristino degli orti e giardini con essenze da frutto tipiche del luogo.

Valorizzazione del sistema connettivo pedonale.

DESCRIZIONE EDIFICIO

Edificio isolato di recente realizzazione, di quattro piani fuori terra, a destinazione residenziale. Edificio che necessita di interventi di manutenzione. Copertura a più falde in legno con manto in tegole di cemento, gronda in CA con canali e pluviali in lamiera verniciata, camini prefabbricati

I muri perimetrali intonacati a civile, aperture, allineate e simmetriche con contorni in marmo, i serramenti esterni sono in legno a 2/3 specchiature con avvolgibili. Balconi in ca con parapetti in ferro a barrette verticali. Box a piano terra.

PARTICOLARI DI RILIEVO e QUALITA' STORICO AMBIENTALI

Edificio di recente realizzazione collocato in diretto rapporto visivo con il nucleo di antica formazione in forte contrasto con il contesto.

NOTE E PRESCRIZIONI:

Nel caso di demolizione e ricostruzione con rimodellazione del volume allo scopo di riambientarlo con riduzione dell'altezza di almeno un piano, è consentito l'ampliamento del volume stesso fino al 20%.

GRADO DI INTERVENTO

GRADO 4 : RISTRUTTURAZIONE EDILIZIA DI 2°



Unità minima d'intervento n° 24

GRUMELLO DE ZANCHI

Nucleo di antica formazione posto sulla sinistra orografica del fiume Brembo, sorto lungo il percorso di crinale che collegava gli antichi nuclei di Romacolo, Grumello de Zanchi, Grimoldo e Caorsone.

Conservazione dei muri in pietra di delimitazione dei broli e ripristino degli orti e giardini con essenze da frutto tipiche del luogo.

Valorizzazione del sistema connettivo pedonale.

DESCRIZIONE EDIFICIO

Edificio di tre piani fuori terra, a destinazione residenziale. Copertura a due falde in legno con manto in coppi, gronda in legno con canali e pluviali in lamiera zincata.

I muri perimetrali intonacati, aperture allineate e simmetriche con davanzali in pietra, serramenti esterni in legno a 2 specchiature con persiane in legno o inferriate. Sul fronte sud balconi in ca con parapetto in ferro a barrette verticali e con ricciolo terminale. Piccolo cortile in comune con l'unità minima d'intervento n°20

PARTICOLARI DI RILIEVO e QUALITA' STORICO AMBIENTALI

Antico edificio trasformato di architettura semplice ma con alcune alterazioni nei prospetti.

NOTE E PRESCRIZIONI:

Riambientazione parziale delle facciate in coerenza con l'edificio limitrofo.

GRADO DI INTERVENTO

GRADO 2 : RISANAMENTO CONSERVATIVO con caratteristiche di ristrutturazione edilizia all'interno



Unità minima d'intervento n° 25

GRUMELLO DE ZANCHI

Nucleo di antica formazione posto sulla sinistra orografica del fiume Brembo, sorto lungo il percorso di crinale che collegava gli antichi nuclei di Romacolo, Grumello de Zanchi, Grimoldo e Caorzone.

Conservazione dei muri in pietra di delimitazione dei broli e ripristino degli orti e giardini con essenze da frutto tipiche del luogo.

Valorizzazione del sistema connettivo pedonale.

DESCRIZIONE EDIFICIO

Complesso edificio che presenta diversi corpi di fabbrica con differenti caratteristiche. Edificio di due/tre piani fuori terra, in cattive condizioni di manutenzione, tracce di crolli. Copertura a più falde in legno con manto in coppi, gronda in legno senza canali e pluviali. I muri perimetrali in pietra a vista, a tratti la muratura sembra molto antica, il lato sud presenta a piano terra un grande arco e i piani soprastanti sono intonacati. Le aperture in parte sono state rifatte, ma sono ancora ben visibili archi e portoni con contorni in pietra, anche i serramenti sono eterogenei, sono in legno a 2 specchiature con scuri in legno, ma diversa foggia e colore. Sul fronte sud al primo piano balcone in ca con parapetto in ferro a barrette verticali., mentre al secondo loggiato in legno con montanti fino al tetto e parapetto in legno con doghe verticali sagomate.

PARTICOLARI DI RILIEVO e QUALITA' STORICO AMBIENTALI

Edificio in pietra con alcune alterazioni nei prospetti, ma che conserva tracce significative della architettura della tradizione

NOTE E PRESCRIZIONI:

Edificio con elementi architettonici di rilievo, da mantenere e da utilizzare come modello per il ripristino di elementi architettonici (parapetti in legno dei balconi).

Riambientare il fronte est, uniformare e recuperare gli antichi elementi sui fronti sud ed ovest.

L'intervento di recupero funzionale dovrà pervenire alla attenta conservazione e valorizzazione dell'architettura rurale dell'edificio nei suoi diversi aspetti.

GRADO DI INTERVENTO

GRADO 2 : RISANAMENTO CONSERVATIVO con caratteristiche di ristrutturazione edilizia all'interno



Unità minima d'intervento n° 26

GRUMELLO DE ZANCHI

Nucleo di antica formazione posto sulla sinistra orografica del fiume Brembo, sorto lungo il percorso di crinale che collegava gli antichi nuclei di Romacolo, Grumello de Zanchi, Grimoldo e Caorsone.

Conservazione dei muri in pietra di delimitazione dei broli e ripristino degli orti e giardini con essenze da frutto tipiche del luogo.

Valorizzazione del sistema connettivo pedonale.



DESCRIZIONE EDIFICIO

Edificio isolato, di tre piani fuori terra, in ristrutturazione.. Copertura a più falde in legno con manto in coppi, gronda in legno con canali e pluviali in rame.

I muri perimetrali in pietra a vista. Sul lato sud balconi in ca rivestiti in legno.



PARTICOLARI DI RILIEVO e QUALITA' STORICO AMBIENTALI

Edificio di valore storico ambientale

NOTE E PRESCRIZIONI:

In fase di ristrutturazione

GRADO DI INTERVENTO

GRADO 2 : RISANAMENTO CONSERVATIVO





Unità minima d'intervento n° 27

GRUMELLO DE ZANCHI

Nucleo di antica formazione posto sulla sinistra orografica del fiume Brembo, sorto lungo il percorso di crinale che collegava gli antichi nuclei di Romacolo, Grumello de Zanchi, Grimoldo e Caorsone.

Conservazione dei muri in pietra di delimitazione dei broli e ripristino degli orti e giardini con essenze da frutto tipiche del luogo.

Valorizzazione del sistema connettivo pedonale.



DESCRIZIONE EDIFICIO

Edificio in cortina edilizia, di tre piani fuori terra, a destinazione residenziale in discrete condizioni di conservazione. Copertura a due falde in legno con manto in coppi, gronda in legno con canali e pluviali in lamiera zincata.

I muri perimetrali in pietra intonacati, ma a tratti è ancora visibile la tessitura della muratura in pietra. Le aperture, principalmente disposte sul fronte sud, dove si trovano anche due archi al secondo piano.

I serramenti esterni sono in legno a 2 specchiature con scuri in legno o inferriate. Sul fronte sud si trova un ballatoio in legno con montanti fino al tetto, longheroni tavole e orizzontali. A sud piccolo spazio di pertinenza adibito deposito e pollaio.

PARTICOLARI DI RILIEVO e QUALITÀ STORICO AMBIENTALI

Edificio di tipologia agricola di valore storico-ambientale, recuperabile a fini abitativi.

NOTE E PRESCRIZIONI:

Gli interventi di recupero e ridestituzione funzionale dovranno salvaguardare la tipologia rurale dell'edificio e delle sue pertinenze.

Divieto di balconi sul fronte nord.

GRADO DI INTERVENTO

GRADO 2 : RISANAMENTO CONSERVATIVO con caratteristiche di ristrutturazione edilizia all'interno





Unità minima d'intervento n° 28

GRUMELLO DE ZANCHI

Nucleo di antica formazione posto sulla sinistra orografica del fiume Brembo, sorto lungo il percorso di crinale che collegava gli antichi nuclei di Romacolo, Grumello de Zanchi, Grimoldo e Caorsone.

Conservazione dei muri in pietra di delimitazione dei broli e ripristino degli orti e giardini con essenze da frutto tipiche del luogo.

Valorizzazione del sistema connettivo pedonale.



DESCRIZIONE EDIFICIO

Edificio di impianto rurale in cortina edilizia, di tre piani fuori terra,. Copertura a due falde in legno con manto in coppi, gronda in legno senza canali e pluviali.

I muri perimetrali in pietra a vista. Le aperture, allineate con davanzali in pietra.

I serramenti esterni sono in legno a 2 specchiature con scuri in legno o inferriate. Sul fronte sud all'ultimo piano tracce di ballatoio in legno. Passaggio coperto.

Pessime condizioni di manutenzione.

PARTICOLARI DI RILIEVO e QUALITA' STORICO AMBIENTALI

Edificio di valore storico-ambientale, recuperabile a fini abitativi.



NOTE E PRESCRIZIONI:

Gli interventi di recupero e ridestinazione funzionale dovranno salvaguardare la tipologia rurale dell'edificio e delle sue pertinenze.

Divieto di balconi sul fronte nord.

GRADO DI INTERVENTO

GRADO 2 : RISANAMENTO CONSERVATIVO con caratteristiche di ristrutturazione edilizia all'interno



Unità minima d'intervento n° 29

GRUMELLO DE ZANCHI

Nucleo di antica formazione posto sulla sinistra orografica del fiume Brembo, sorto lungo il percorso di crinale che collegava gli antichi nuclei di Romacolo, Grumello de Zanchi, Grimoldo e Caorsone.

Conservazione dei muri in pietra di delimitazione dei broli e ripristino degli orti e giardini con essenze da frutto tipiche del luogo.

Valorizzazione del sistema connettivo pedonale.

DESCRIZIONE EDIFICIO

Edificio in cortina edilizia, di tre piani fuori terra, a destinazione residenziale. Copertura a due falde in legno con manto in coppi, gronda in legno con canali e pluviali in rame

I muri perimetrali in pietra a vista. Le aperture, allineate con contorni in pietra.

I serramenti esterni sono in legno a 2 specchiature con scuri in legno o inferriate.

PARTICOLARI DI RILIEVO e QUALITÀ STORICO AMBIENTALI

Edificio fortemente trasformato, ma importante perché inserito nella cortina edilizia.

NOTE E PRESCRIZIONI:

Gli interventi di recupero e ridestituzione funzionale dovranno salvaguardare la tipologia rurale dell'edificio e delle sue pertinenze.

Divieto di balconi sul fronte nord.

GRADO DI INTERVENTO

GRADO 2 : RISANAMENTO CONSERVATIVO con caratteristiche di ristrutturazione edilizia per l'interno



Unità minima d'intervento n° 30

GRUMELLO DE ZANCHI

Nucleo di antica formazione posto sulla sinistra orografica del fiume Brembo, sorto lungo il percorso di crinale che collegava gli antichi nuclei di Romacolo, Grumello de Zanchi, Grimoldo e Caorzone.

Conservazione dei muri in pietra di delimitazione dei broli e ripristino degli orti e giardini con essenze da frutto tipiche del luogo.

Valorizzazione del sistema connettivo pedonale.

DESCRIZIONE EDIFICIO

Edificio di testa della cortina edilizia, di tre piani fuori terra più sottotetto, a destinazione residenziale. Edificio in buone condizioni di conservazione. Copertura a più falde in legno con manto in coppi, gronda in legno con canali e pluviali in lamiera.

I muri perimetrali intonacati, aperture allineate e simmetriche, serramenti esterni in legno a 2 specchiature con persiane in legno o inferriate. Sul fronte sud piccolo balcone mensole in pietra, terrazza ad est, in prossimità dei box interrati.

PARTICOLARI DI RILIEVO e QUALITA' STORICO AMBIENTALI

Edificio fortemente trasformato, ma inserito in modo accettabile nella cortina edilizia di antica formazione.

NOTE E PRESCRIZIONI:

Conservazione dell'architettura delle facciate. Divieto di nuovi balconi.

GRADO DI INTERVENTO

GRADO 2 : RISANAMENTO CONSERVATIVO con caratteristiche di ristrutturazione edilizia per l'interno.



Unità minima d'intervento n° 31

GRUMELLO DE ZANCHI

Nucleo di antica formazione posto sulla sinistra orografica del fiume Brembo, sorto lungo il percorso di crinale che collegava gli antichi nuclei di Romacolo, Grumello de Zanchi, Grimoldo e Caorsone.

Conservazione dei muri in pietra di delimitazione dei broli e ripristino degli orti e giardini con essenze da frutto tipiche del luogo.

Valorizzazione del sistema connettivo pedonale.

DESCRIZIONE EDIFICIO

Edificio rurale isolato, con addossate tettoie per il ricovero del materiale e delle attrezzature agricole. Edificio in pietra che necessita di interventi di manutenzione. Copertura a due falde in legno con manto in coppi, gronda in legno con canali e pluviali in lamiera zincata.

I muri perimetrali in pietra a vista con conci grossi, cantonali evidenti, portale ad arco con contorni in pietra, serramenti esterni in legno. Sul fronte est tracce di ballatoio in legno con montanti fino al tetto.

PARTICOLARI DI RILIEVO e QUALITÀ' STORICO AMBIENTALI

Edificio in pessime condizioni conservative, ma di valore storico ambientale, recuperabile a fini abitativi.

NOTE E PRESCRIZIONI:

L'intervento di recupero funzionale dovrà pervenire alla attenta conservazione degli elementi della architettura tradizionale.

Particolare attenzione al ridisegno della facciata retrostante. Possibilità di recupero del sottotetto con aperture a nastro (tipo fienile) con serramenti arretrati sul filo interno della muratura anche con soprizzo della copertura fino ad un massimo di m. 60.

GRADO DI INTERVENTO

GRADO 2 : RISANAMENTO CONSERVATIVO con caratteristiche di ristrutturazione edilizia all'interno



Unità minima d'intervento n° 32

GRUMELLO DE ZANCHI

Nucleo di antica formazione posto sulla sinistra orografica del fiume Brembo, sorto lungo il percorso di crinale che collegava gli antichi nuclei di Romacolo, Grumello de Zanchi, Grimoldo e Caorsone.

Conservazione dei muri in pietra di delimitazione dei broli e ripristino degli orti e giardini con essenze da frutto tipiche del luogo.

Valorizzazione del sistema connettivo pedonale.

DESCRIZIONE EDIFICIO

Edificio isolato di recente realizzazione, di due piani fuori terra più sottotetto, a destinazione residenziale. Edificio in discrete condizioni di conservazione. Copertura a due falde con manto in tegole di cemento, gronda in legno con canali e pluviali in lamiera verniciata.

I muri perimetrali intonacati a civile, aperture, allineate e simmetriche con davanzali in pietra, i serramenti esterni sono in legno a 2 specchiature con scuri. Balcone in ca con parapetti in ferro a barrette verticali e ca. sul fronte nord portico con pilastri in ca

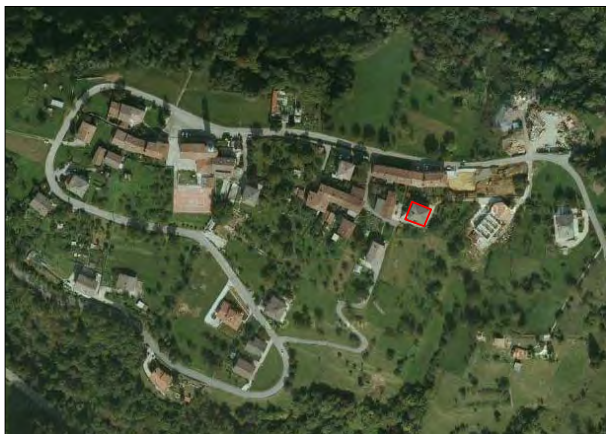
PARTICOLARI DI RILIEVO e QUALITA' STORICO AMBIENTALI

NOTE E PRESCRIZIONI:

Riambientazione delle facciate.

GRADO DI INTERVENTO

GRADO 3 : RISTRUTTURAZIONE EDILIZIA DI 1°



Unità minima d'intervento n° 33

GRUMELLO DE ZANCHI

Nucleo di antica formazione posto sulla sinistra orografica del fiume Brembo, sorto lungo il percorso di crinale che collegava gli antichi nuclei di Romacolo, Grumello de Zanchi, Grimoldo e Caorsone.

Conservazione dei muri in pietra di delimitazione dei broli e ripristino degli orti e giardini con essenze da frutto tipiche del luogo.

Valorizzazione del sistema connettivo pedonale.



DESCRIZIONE EDIFICIO

Edificio isolato di recente realizzazione, di due piani fuori terra più sottotetto, a destinazione residenziale. Edificio in discrete condizioni di conservazione. Copertura a più falde in legno con manto in cemento amianto, gronda in CA con canali e pluviali in lamiera, camini prefabbricati. I muri perimetrali intonacati a civile, zoccolo stollato, aperture, allineate e simmetriche con contorni in marmo, i serramenti esterni sono in legno a 2 specchiature con avvolgibili. Balconi in ca con parapetti in ferro a barrette verticali.



PARTICOLARI DI RILIEVO e QUALITA' STORICO AMBIENTALI

Edificio di recente realizzazione collocato in adiacenza ai vecchi edifici del nucleo storico ed in forte contrasto.

NOTE E PRESCRIZIONI:

Riambientazione delle facciate e degli spazi esterni:

GRADO DI INTERVENTO

GRADO 3 : RISTRUTTURAZIONE EDILIZIA DI 1°



Unità minima d'intervento n° 34

GRUMELLO DE ZANCHI

Nucleo di antica formazione posto sulla sinistra orografica del fiume Brembo, sorto lungo il percorso di crinale che collegava gli antichi nuclei di Romacolo, Grumello de Zanchi, Grimoldo e Caorsone.

Conservazione dei muri in pietra di delimitazione dei broli e ripristino degli orti e giardini con essenze da frutto tipiche del luogo.

Valorizzazione del sistema connettivo pedonale.

DESCRIZIONE EDIFICIO

Chiesa parrocchiale dedicata a natività della Vergine. con campanile in pietra, portico sul fronte nord. Semplice facciata con cantonali e timpano, portale in pietra.



PARTICOLARI DI RILIEVO e QUALITA' STORICO AMBIENTALI

Edificio settecentesco, visibile da diversi punti del territorio.



NOTE E PRESCRIZIONI:

Conservazione dell'edificio e degli spazi esterni di relazione.

GRADO DI INTERVENTO

GRADO 1 : RESTAURO



Unità minima d'intervento n°35

GRUMELLO DE ZANCHI

Nucleo di antica formazione posto sulla sinistra orografica del fiume Brembo, sorto lungo il percorso di crinale che collegava gli antichi nuclei di Romacolo, Grumello de Zanchi, Grimoldo e Caorsone.

Conservazione dei muri in pietra di delimitazione dei broli e ripristino degli orti e giardini con essenze da frutto tipiche del luogo.

Valorizzazione del sistema connettivo pedonale.

DESCRIZIONE EDIFICIO

Piccola cappella votiva posta di fronte al cimitero semplice edificio intonacato con all'interno un semplice affresco con la Madonna di Lourdes.

PARTICOLARI DI RILIEVO e QUALITA' STORICO AMBIENTALI

Piccola cappella votiva testimonianza del culto della Madonna.

NOTE E PRESCRIZIONI:

Conservare il muro in pietra di delimitazione del brolo.

GRADO DI INTERVENTO

GRADO 1 : RESTAURO

P G T Aprile 2011



COMUNE DI ZOGNO
PROVINCIA DI BERGAMO



PIANO DI GOVERNO
DEL
TERRITORIO

CENTRI E NUCLEI STORICI
TAV. 5/H GRUMELLO DE' ZANCHI

Scala 1:1.000

PIANO DELLE REGOLE

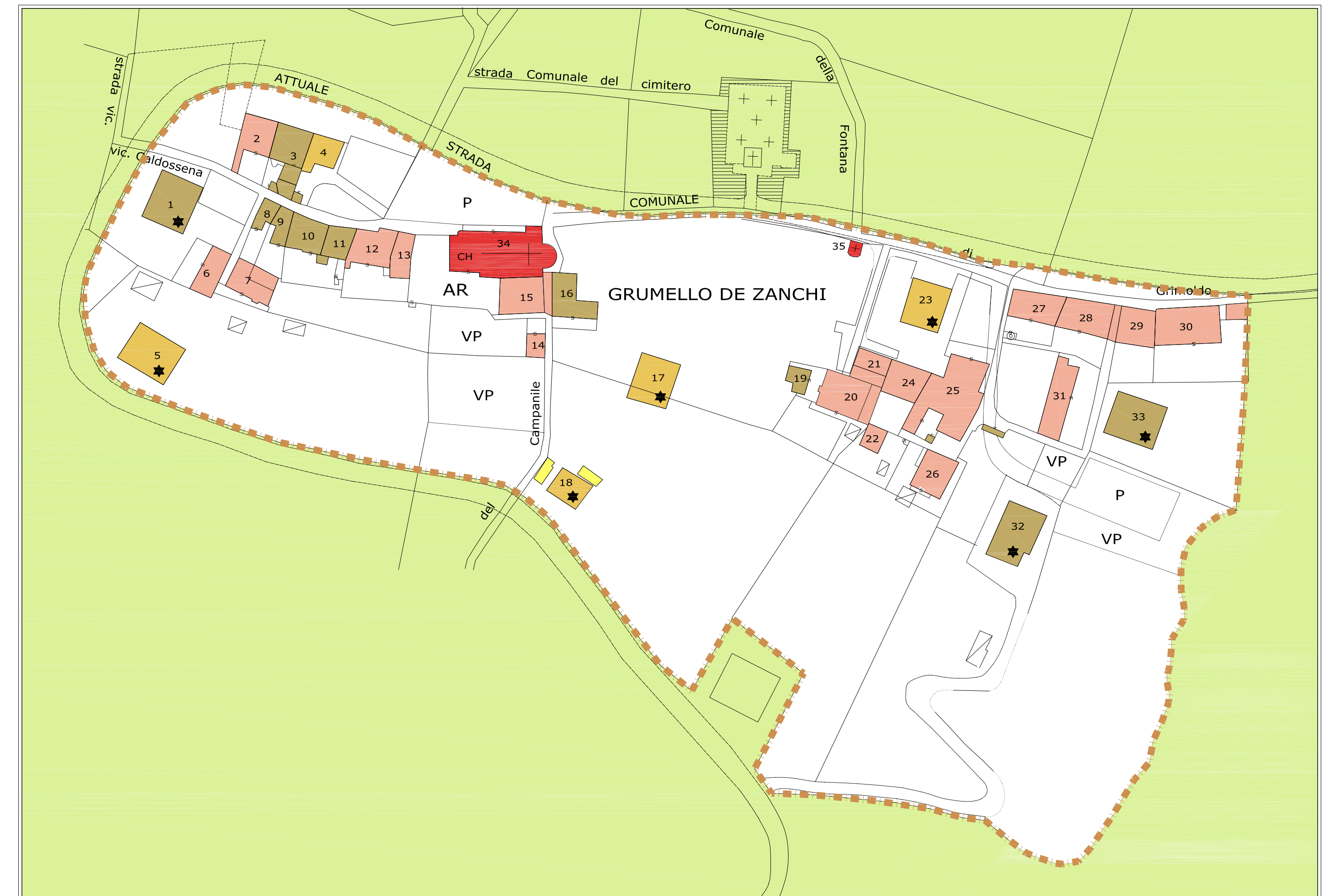
GRUPPO DI PROGETTO:
Analisi Territoriale, Sociale e Ambientale
Analisi Geologica e Idrogeologica
Analisi Acustica
Elaborazione Grafica
Coordinatore

Studio Associato arch. Giovanni B. e Marco De Vecchi - dott. Contardo Crotti
dott. Carrado Reguzzi - dott. Carletto Bertaletti
dott. Roberto Tizzone
DVA Architecture S.r.l.
arch. Giovanni Battista De Vecchi

Legenda

- 1 - RE Restauro
- 2 - RC Risanamento Conservativo
- 3 - RT1 Ristrutturazione edilizia di primo grado
- 4 - RT2 Ristrutturazione edilizia di secondo grado
- 5 - D Demolizione
- ☒ Accessori
- ★ Edifici costruiti dopo il 1954
- Strade realizzate dopo il 1954
- Nuove strade di P.R.G.
- P Parcheggio
- VP Verde Pubblico
- CH Chiesa
- AR Attrezzature Religiose
- N° Unità minima di intervento
- Perimetro di P.P.

N.B. LE PREVISIONI DI P.R.G. SONO ESCLUSIVAMENTE QUELLE COMPRESSE ALL'INTERNO DEL PERIMETRO DI P.P.



Planimetria ricavata dalla mappa catastale del 1954