

P G T

Aprile 2011



COMUNE DI ZOGNO
PROVINCIA DI BERGAMO



**PIANO DI GOVERNO
DEL
TERRITORIO**

CENTRI E NUCLEI STORICI

**SCHEDE DELLE UNITA' MINIME
DI INTERVENTO**

5/N RIPA

PIANO DELLE REGOLE

GRUPPO DI PROGETTO:

Analisi Territoriale, Sociale e Ambientale
Analisi Geologica e Idrogeologica
Analisi Acustica
Elaborazione Grafica
Coordinatore

Studio Associato arch. GiovanniB. e Marco De Vecchi - dott. Contardo Crotti
dott. Corrado Reguzzi - dott. Carletto Bertuletti
dott. Roberto Tizzone
DVA Architecture S.r.l.
arch. GiovanniBattista De Vecchi



UNITÀ MINIMA D'INTERVENTO N° 1

RIPA

Nucleo di antica formazione di discreto valore ambientale, posto sulla sinistra orografica del fiume Brembo a nord-ovest di Castegnone. La posizione periferica rispetto al centro di Zogno, ha comportato minori interventi trasformativi con la conservazione dell'impianto urbanistico articolato attorno alla strada originaria sulla quale si affacciano edifici in pietra a vista. La disposizione degli edifici e i passaggi coperti posti all'estremità della frazione fanno presumere ad un agglomerato fortificato. All'interno della frazione una piccola Chiesa dedicata a S. Antonio e S. Pantaleone.

DESCRIZIONE EDIFICIO

Edificio isolato, posto a sud della frazione di Ripa, di tre piani fuori terra, a destinazione residenziale. Edificio in pietra in buone condizioni di conservazione. Copertura a due falde in legno con manto in coppi, gronda in legno con canali e pluviali in lamiera zincata. I muri perimetrali in pietra a vista, con cordolo in ca a sostegno del tetto. Le aperture, presentano diverse dimensioni, i serramenti esterni sono in legno a 2 specchiature con scuri in legno o inferriate e presentano contorni in pietra o in cemento. Sul lato sud si trova un balcone in legno con montanti fino al tetto e longheroni orizzontali, mentre sul lato ovest. Balcone in ca con parapetto in ferro a barrette verticali

PARTICOLARI DI RILIEVO e QUALITÀ STORICO AMBIENTALI

Edificio semplice in pietra, in armonia con il contesto

NOTE E PRESCRIZIONI:

GRADO DI INTERVENTO

GRADO 2 : RISANAMENTO CONSERVATIVO





UNITÀ MINIMA D'INTERVENTO N° 2

RIPA

Nucleo di antica formazione di discreto valore ambientale, posto sulla sinistra orografica del fiume Brembo a nord-ovest di Castegnone. La posizione periferica rispetto al centro di Zogno, ha comportato minori interventi trasformativi con la conservazione dell'impianto urbanistico articolato attorno alla strada originaria sulla quale si affacciano edifici in pietra a vista. La disposizione degli edifici e i passaggi coperti posti all'estremità della frazione fanno presumere ad un agglomerato fortificato. All'interno della frazione una piccola Chiesa dedicata a S. Antonio e S. Pantaleone

DESCRIZIONE EDIFICIO

Edificio in aderenza all'unità minima d'intervento n° 3, di tre/quattro piani fuori terra, a destinazione residenziale. Edificio in discrete condizioni di conservazione. Copertura a due falde in legno con manto in tegole, gronda in legno con canali e pluviali in lamiera preverniciata e camini prefabbricati. I muri perimetrali intonacati (crespone). Le aperture, presentano diverse dimensioni, ma allineate con davanzali in pietra artificiale, i serramenti esterni sono in legno a 2 specchiature con scuri in legno o inferriate. Sul lato sud balconi in ca con parapetto in ferro a voluta. Sul lato ovest, scala in ferro consente l'accesso all'ultimo piano. Piccolo giardino di pertinenza con recinzione metallica a disegni geometrici con inseriti sagome di canguri.

PARTICOLARI DI RILIEVO e QUALITÀ STORICO AMBIENTALI

Edificio in contrasto con il contesto, in stretto rapporto visivo-percettivo con il nucleo di antica formazione, dovrà essere riambientato.

NOTE E PRESCRIZIONI:

Edificio da riambientare attraverso l'uso materiali tipici della tradizione, l'intonaco dei muri perimetrali dovrà essere di tipo tradizionale, colorato con colori chiari, sono da evitare intonaci lisci o i falsi rustici (lacrimato, graffiato strollato) e quelli plastici.

GRADO DI INTERVENTO

GRADO 3 : RISTRUTTURAZIONE EDILIZIA DI 1°



UNITÀ MINIMA D'INTERVENTO N° 3

RIPA

Nucleo di antica formazione di discreto valore ambientale, posto sulla sinistra orografica del fiume Brembo a nord-ovest di Castegnone. La posizione periferica rispetto al centro di Zogno, ha comportato minori interventi trasformativi con la conservazione dell'impianto urbanistico articolato attorno alla strada originaria sulla quale si affacciano edifici in pietra a vista. La disposizione degli edifici e i passaggi coperti posti all'estremità della frazione fanno presumere ad un agglomerato fortificato. All'interno della frazione una piccola Chiesa dedicata a S. Antonio e S. Pantaleone.

DESCRIZIONE EDIFICIO

Edificio in aderenza all'unità minima d'intervento n° 2, di tre/quattro piani fuori terra, a destinazione residenziale. Edificio in discrete condizioni di conservazione. Copertura a due falde in legno con manto in coppi, gronda in legno con canali e pluviali in lamiera preverniciata, abbaini sulla falda nord.

I muri perimetrali in pietra a vista. Le aperture, in parte regolarizzate presentano diverse dimensioni, i serramenti esterni sono in legno a 2 specchiature con scuri in legno mordenzato o inferriate e presentano Sul lato sud ed est balcone in ca con parapetto in ferro e doghe sagomate verticali.

Piccolo spazio di pertinenza con recinzione in ferro a barre verticali.

PARTICOLARI DI RILIEVO e QUALITA' STORICO AMBIENTALI

Edificio in pietra, in parte trasformato, ma bene inserito nel contesto.

NOTE E PRESCRIZIONI:

GRADO DI INTERVENTO

GRADO 2 : RISANAMENTO CONSERVATIVO con caratteristiche di ristrutturazione edilizia all'interno





UNITÀ MINIMA D'INTERVENTO N° 4

RIPA

Nucleo di antica formazione di discreto valore ambientale, posto sulla sinistra orografica del fiume Brembo a nord-ovest di Castegnone. La posizione periferica rispetto al centro di Zogno, ha comportato minori interventi trasformativi con la conservazione dell'impianto urbanistico articolato attorno alla strada originaria sulla quale si affacciano edifici in pietra a vista. La disposizione degli edifici e i passaggi coperti posti all'estremità della frazione fanno presumere ad un agglomerato fortificato. All'interno della frazione una piccola Chiesa dedicata a S. Antonio e S. Pantaleone

DESCRIZIONE EDIFICIO

Edificio residenziale di quattro piani fuori terra, in buone condizioni di conservazione. Copertura a due falde in legno con manto in coppi, gronda in legno con canali e pluviali in lamiera preverniciata. I muri perimetrali in pietra a vista con riempimento dei giunti che lasciano in vista le pietre di maggiori dimensioni. Le aperture, presentano diverse dimensioni, come disomogenei i contorni, i serramenti esterni sono in legno a 1/2 specchiature con o senza scuri in legno verniciato o con inferriate. Sul lato nord edificio rurale di due piani.

PARTICOLARI DI RILIEVO e QUALITÀ STORICO AMBIENTALI

Edificio in pietra, in parte trasformato, ma bene inserito nel contesto.

NOTE E PRESCRIZIONI:

Conservazione delle caratteristiche architettoniche del complesso edilizio con divieto di inserimento di balconi ed altri elementi aggettanti.

GRADO DI INTERVENTO

GRADO 2 : RISANAMENTO CONSERVATIVO con caratteristiche di ristrutturazione edilizia all'interno



UNITÀ MINIMA D'INTERVENTO N° 5

RIPA

Nucleo di antica formazione di discreto valore ambientale, posto sulla sinistra orografica del fiume Brembo a nord-ovest di Castegnone. La posizione periferica rispetto al centro di Zogno, ha comportato minori interventi trasformativi con la conservazione dell'impianto urbanistico articolato attorno alla strada originaria sulla quale si affacciano edifici in pietra a vista. La disposizione degli edifici e i passaggi coperti posti all'estremità della frazione fanno presumere ad un agglomerato fortificato. All'interno della frazione una piccola Chiesa dedicata a S. Antonio e S. Pantaleone

DESCRIZIONE EDIFICIO

Edificio rurale di tre piani fuori terra, in discrete condizioni di conservazione, ma inutilizzato. Copertura a due falde in legno con manto in coppi, gronda in legno con canali e pluviali in lamiera preverniciata, camino prefabbricato. I muri perimetrali in pietra a vista con riempimento dei giunti che lasciano in vista le pietre di maggiori dimensioni. Le aperture, presentano diverse dimensioni, come disomogenei i contorni, i serramenti esterni sono in legno.

PARTICOLARI DI RILIEVO e QUALITÀ STORICO AMBIENTALI

Edificio rurale in pietra, in parte trasformato, ma bene inserito nel contesto, recuperabile per usi residenziali e compatibili.

NOTE E PRESCRIZIONI:

Conservazione delle caratteristiche architettoniche del complesso edilizio con divieto di inserimento di balconi ed altri elementi aggettanti.

GRADO DI INTERVENTO

GRADO 2 : RISANAMENTO CONSERVATIVO con caratteristiche di ristrutturazione edilizia all'interno



UNITÀ MINIMA D'INTERVENTO N° 6

RIPA

Nucleo di antica formazione di discreto valore ambientale, posto sulla sinistra orografica del fiume Brembo a nord-ovest di Castegnone. Forse a causa della sua posizione periferica rispetto al centro di Zogno, ha subito meno trasformazioni e mantiene inalterato impianto urbanistico, caratterizzato dall'antica strada su cui si affacciano edifici in pietra a vista. La disposizione degli edifici e i passaggi coperti posti all'estremità della frazione fanno presumere che sia stato un agglomerato fortificato. All'interno della frazione una piccola Chiesa dedicata a S. Antonio e S. Pantaleone

DESCRIZIONE EDIFICIO

Edificio rurale trasformato di tre piani fuori terra, in discrete condizioni di conservazione. Copertura a due falde in legno con manto in coppi, gronda in legno con canali e pluviali in lamiera preverniciata. I muri perimetrali in pietra a vista con riempimento dei giunti che lasciano in vista le pietre di maggiori dimensioni. Alcuni rappezzi realizzati con intonaco di cemento. Le aperture, presentano diverse dimensioni, come disomogenei i contorni, i serramenti esterni sono in legno con scuri verniciati. Tettuccio in legno e coppi sopra l'ingresso

PARTICOLARI DI RILIEVO e QUALITA' STORICO AMBIENTALI

Edificio rurale in pietra, in parte trasformato, ma bene inserito nel contesto, recuperabile a fini abitativi. Portale in pietra.

NOTE E PRESCRIZIONI:

Divieto di balconi a sbalzo

GRADO DI INTERVENTO

GRADO 2 : RISANAMENTO CONSERVATIVO con caratteristiche di ristrutturazione edilizia per l'interno.



UNITÀ MINIMA D'INTERVENTO N° 7

RIPA

Nucleo di antica formazione di discreto valore ambientale, posto sulla sinistra orografica del fiume Brembo a nord-ovest di Castegnone. La posizione periferica rispetto al centro di Zogno, ha comportato minori interventi trasformativi con la conservazione dell'impianto urbanistico articolato attorno alla strada originaria sulla quale si affacciano edifici in pietra a vista. La disposizione degli edifici e i passaggi coperti posti all'estremità della frazione fanno presumere ad un agglomerato fortificato. All'interno della frazione una piccola Chiesa dedicata a S. Antonio e S. Pantaleone

DESCRIZIONE EDIFICIO

Edificio in cortina edilizia con le unità minime d'intervento 6 - 8, a destinazione residenziale, ora inutilizzato e in pessime condizioni. Copertura a due falde in legno con manto in coppi, gronda in legno con canali e pluviali in lamiera preverniciata.

I muri perimetrali in pietra intonacati, Le aperture, presentano diverse dimensioni con davanzali in pietra o cemento, i serramenti esterni sono in legno a 2 specchiature con scuri in legno o inferriate. Sul lato sud un piccolo servizio igienico esterno.

PARTICOLARI DI RILIEVO e QUALITÀ STORICO AMBIENTALI

Edificio in pietra con alcune alterazioni nei prospetti, che necessita un recupero igienico sanitario.

NOTE E PRESCRIZIONI:

Riambientazione dei prospetti con eliminazione del servizio igienico in luogo del quale potrà essere previsto un piccolo balcone.

GRADO DI INTERVENTO

GRADO 2 : RISTRUTTURAZIONE EDILIZIA per l'interno



UNITÀ MINIMA D'INTERVENTO N° 8

RIPA

Nucleo di antica formazione di discreto valore ambientale, posto sulla sinistra orografica del fiume Brembo a nord-ovest di Castegnone. La posizione periferica rispetto al centro di Zogno, ha comportato minori interventi trasformativi con la conservazione dell'impianto urbanistico articolato attorno alla strada originaria sulla quale si affacciano edifici in pietra a vista. La disposizione degli edifici e i passaggi coperti posti all'estremità della frazione fanno presumere ad un agglomerato fortificato. All'interno della frazione una piccola Chiesa dedicata a S. Antonio e S. Pantaleone

DESCRIZIONE EDIFICIO

Edificio in cortina edilizia con le unità minime d'intervento 6 - 7, a destinazione residenziale, in discrete condizioni di conservazione. Copertura a due falde in legno con manto in coppi, gronda in legno con canali e pluviali in lamiera preverniciata. I muri perimetrali intonacati, aperture, regolarizzate e allineate con davanzali in cemento (sp 8 cm) i serramenti esterni sono in legno a 2 specchiature con avvolgibili. Sul lato sud un piccolo balcone in ca al piano primo, parapetto in ferro a barrette verticali.

PARTICOLARI DI RILIEVO e QUALITA' STORICO AMBIENTALI

Edificio fortemente trasformato, ma volumetricamente coerente con il contesto.



NOTE E PRESCRIZIONI:

Riambientazione delle facciate con ripristino degli elementi architettonici tradizionali.

GRADO DI INTERVENTO

GRADO 3 : RISTRUTTURAZIONE EDILIZIA DI 1°



UNITÀ MINIMA D'INTERVENTO N° 9

RIPA

Nucleo di antica formazione di discreto valore ambientale, posto sulla sinistra orografica del fiume Brembo a nord-ovest di Castegnone. La posizione periferica rispetto al centro di Zogno, ha comportato minori interventi trasformativi con la conservazione dell'impianto urbanistico articolato attorno alla strada originaria sulla quale si affacciano edifici in pietra a vista. La disposizione degli edifici e i passaggi coperti posti all'estremità della frazione fanno presumere ad un agglomerato fortificato. All'interno della frazione una piccola Chiesa dedicata a S. Antonio e S. Pantaleone

DESCRIZIONE EDIFICIO

Edificio ristrutturato, in aderenza con le unità minime d'intervento 8 e 10 di tre piani fuori terra, in buone condizioni di conservazione. Copertura a due falde in legno con manto in coppi, gronda in legno con canali e pluviali in lamiera preverniciata. I muri perimetrali in pietra a vista. Le aperture, presentano diverse dimensioni, come disomogenei sono i contorni, i serramenti esterni sono in legno a due specchiature con scuri verniciati. Sul lato sud balcone in legno.

PARTICOLARI DI RILIEVO e QUALITÀ' STORICO AMBIENTALI

Edificio ristrutturato in pietra, ma bene inserito nel contesto.

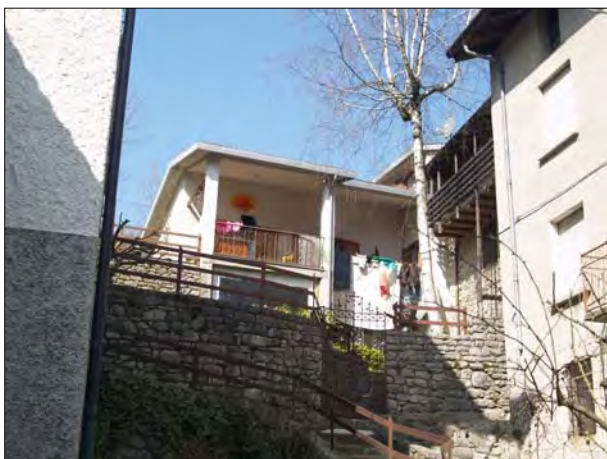
NOTE E PRESCRIZIONI:

.

GRADO DI INTERVENTO

GRADO 2 : RISANAMENTO CONSERVATIVO con caratteristiche di ristrutturazione edilizia all'interno





UNITÀ MINIMA D'INTERVENTO N° 10

RIPA

Nucleo di antica formazione di discreto valore ambientale, posto sulla sinistra orografica del fiume Brembo a nord-ovest di Castegnone. La posizione periferica rispetto al centro di Zogno, ha comportato minori interventi trasformativi con la conservazione dell'impianto urbanistico articolato attorno alla strada originaria sulla quale si affacciano edifici in pietra a vista. La disposizione degli edifici e i passaggi coperti posti all'estremità della frazione fanno presumere ad un agglomerato fortificato. All'interno della frazione una piccola Chiesa dedicata a S. Antonio e S. Pantaleone

DESCRIZIONE EDIFICIO

Edificio ristrutturato, di due/tre piani fuori terra. Copertura a due falde CA con manto in tegole, gronda in CA con canali e pluviali in lamiera zincata.

I muri perimetrali intonacati con "crespone", pilastri in Ca sostengono il tetto in laterocemento. Le aperture, allineate presentano davanzali in granito, i serramenti esterni sono in legno a 2 specchiature con scuri in legno chiaro. Sul lato est si trova ampia terrazza in ca con parapetto pieno in ferro a barrette verticali.

PARTICOLARI DI RILIEVO e QUALITÀ STORICO AMBIENTALI

Edificio in contrasto con il contesto.

NOTE E PRESCRIZIONI:

Riambientazione delle facciate con ripristino degli elementi architettonici tradizionali.

GRADO DI INTERVENTO

GRADO 3 : RISTRUTTURAZIONE EDILIZIA DI 1°



UNITÀ MINIMA D'INTERVENTO N° 11

RIPA

Nucleo di antica formazione di discreto valore ambientale, posto sulla sinistra orografica del fiume Brembo a nord-ovest di Castegnone. La posizione periferica rispetto al centro di Zogno, ha comportato minori interventi trasformativi con la conservazione dell'impianto urbanistico articolato attorno alla strada originaria sulla quale si affacciano edifici in pietra a vista. La disposizione degli edifici e i passaggi coperti posti all'estremità della frazione fanno presumere ad un agglomerato fortificato. All'interno della frazione una piccola Chiesa dedicata a S. Antonio e S. Pantaleone

DESCRIZIONE EDIFICIO

Vecchio fienile trasformato in box deposito, edificio in pietra di due piani fuori terra, in buone condizioni di conservazione. Copertura a due falde con manto in coppi, gronda in legno con canali e pluviali in lamiera zincata.

I muri perimetrali in pietra a vista con riempimento. Le aperture, presentano diverse dimensioni, i serramenti esterni sono in metallo, basculante rivestita in legno di dimensioni fuori scala.

PARTICOLARI DI RILIEVO e QUALITÀ STORICO AMBIENTALI

Edificio ristrutturato in pietra, ma bene inserito nel contesto.

NOTE E PRESCRIZIONI:

GRADO DI INTERVENTO

GRADO 3 : RISTRUTTURAZIONE EDILIZIA DI 1°



UNITÀ MINIMA D'INTERVENTO N° 12

RIPA

Nucleo di antica formazione di discreto valore ambientale, posto sulla sinistra orografica del fiume Brembo a nord-ovest di Castegnone. La posizione periferica rispetto al centro di Zogno, ha comportato minori interventi trasformativi con la conservazione dell'impianto urbanistico articolato attorno alla strada originaria sulla quale si affacciano edifici in pietra a vista. La disposizione degli edifici e i passaggi coperti posti all'estremità della frazione fanno presumere ad un agglomerato fortificato. All'interno della frazione una piccola Chiesa dedicata a S. Antonio e S. Pantaleone

DESCRIZIONE EDIFICIO

Edificio ristrutturato, in aderenza con l'unità minima d'intervento n°13 di tre piani fuori terra, in buone condizioni di conservazione. Copertura a due falde in legno con manto in tegole, gronda in legno con canali e pluviali in lamiera preverniciata. I muri perimetrali in pietra a vista. Le aperture, allineate e simmetriche, con contorni in pietra di fattura moderna, i serramenti esterni in legno a due specchiature con scuri mordenzati. Sul lato sud balconi con parapetti in ferro e doghe verticali in legno. Scala esterna in ca consente di accedere al primo piano. Piccolo spazio di pertinenza recintata con muretto e inferriata a disegno semplice

PARTICOLARI DI RILIEVO e QUALITÀ STORICO AMBIENTALI

Edificio in pietra con alcune alterazioni nei prospetti, che conserva le caratteristiche dell'impianto originario.

NOTE E PRESCRIZIONI:

Riambientazione dei balconi e della barriera di recinzione.

GRADO DI INTERVENTO

GRADO 2 : RISANAMENTO CONSERVATIVO con caratteristiche di ristrutturazione edilizia all'interno



UNITÀ MINIMA D'INTERVENTO N° 13

RIPA

Nucleo di antica formazione di discreto valore ambientale, posto sulla sinistra orografica del fiume Brembo a nord-ovest di Castegnone. La posizione periferica rispetto al centro di Zogno, ha comportato minori interventi trasformativi con la conservazione dell'impianto urbanistico articolato attorno alla strada originaria sulla quale si affacciano edifici in pietra a vista. La disposizione degli edifici e i passaggi coperti posti all'estremità della frazione fanno presumere ad un agglomerato fortificato. All'interno della frazione una piccola Chiesa dedicata a S. Antonio e S. Pantaleone

DESCRIZIONE EDIFICIO

Edificio in aderenza con l'unità minima d'intervento n°12 di tre piani fuori terra, in cattive condizioni di conservazione. Copertura a due falde in legno con manto in coppi, gronda in legno senza canali e pluviali. I muri perimetrali intonacati. Le aperture, disomogenee con davanzali in cemento, i serramenti esterni in legno a due specchiature.

PARTICOLARI DI RILIEVO e QUALITÀ STORICO AMBIENTALI

Edificio in cattive condizioni, ma recuperabile a fini abitativi, nel rispetto d volume esistente.

NOTE E PRESCRIZIONI:

Ripristino dei caratteri compositivi originari delle facciate dell'edificio.

Limitare la dimensione dei balconi a sbalzo e non realizzare scale esterne.

GRADO DI INTERVENTO

GRADO 2 : RISANAMENTO CONSERVATIVO con caratteristiche di ristrutturazione edilizia all'interno



UNITÀ MINIMA D'INTERVENTO N° 14

RIPA

Nucleo di antica formazione di discreto valore ambientale, posto sulla sinistra orografica del fiume Brembo a nord-ovest di Castegnone. La posizione periferica rispetto al centro di Zogno, ha comportato minori interventi trasformativi con la conservazione dell'impianto urbanistico articolato attorno alla strada originaria sulla quale si affacciano edifici in pietra a vista. La disposizione degli edifici e i passaggi coperti posti all'estremità della frazione fanno presumere ad un agglomerato fortificato. All'interno della frazione una piccola Chiesa dedicata a S. Antonio e S. Pantaleone

DESCRIZIONE EDIFICIO

Edificio ristrutturato, in aderenza con le unità minime d'intervento n°12 -15 di due/tre piani fuori terra, in buone condizioni di conservazione. Copertura a due falde in legno con manto in coppi, gronda in legno con canali e pluviali in lamiera preverniciata o rame. I muri perimetrali in pietra a vista, tracce di colorazione rossa. Le aperture, allineate e simmetriche, con davanzali in granito, i serramenti esterni in legno a due specchiature con scuri mordenzati. Sul lato est balcone con parapetto in ferro.

PARTICOLARI DI RILIEVO e QUALITÀ STORICO AMBIENTALI

Edificio ristrutturato in epoca recente con alcuni materiali in contrasto come i davanzali in granito, nel complesso l'edificio è ben inserito nel contesto.

NOTE E PRESCRIZIONI:

Ripristino dei davanzali con l'impiego di pietra locale anche arenaria.

GRADO DI INTERVENTO

GRADO 2 : RISANAMENTO CONSERVATIVO con caratteristiche di ristrutturazione edilizia all'interno





UNITÀ MINIMA D'INTERVENTO N° 15

RIPA

Nucleo di antica formazione di discreto valore ambientale, posto sulla sinistra orografica del fiume Brembo a nord-ovest di Castegnone. La posizione periferica rispetto al centro di Zogno, ha comportato minori interventi trasformativi con la conservazione dell'impianto urbanistico articolato attorno alla strada originaria sulla quale si affacciano edifici in pietra a vista. La disposizione degli edifici e i passaggi coperti posti all'estremità della frazione fanno presumere ad un agglomerato fortificato. All'interno della frazione una piccola Chiesa dedicata a S. Antonio e S. Pantaleone

DESCRIZIONE EDIFICIO

Edificio ristrutturato, in aderenza con le unità minime d'intervento n°14 -16 di due/tre piani fuori terra, in buone condizioni di conservazione. Copertura a due falde in legno con manto in coppi, gronda in legno con canali e pluviali in lamiera preverniciata. I muri perimetrali in pietra a vista aperture, allineate e simmetriche, con contorni in pietra, serramenti esterni in legno a due specchiature con scuri mordenzati. Sul lato est balcone con parapetto in ferro.

PARTICOLARI DI RILIEVO e QUALITÀ STORICO AMBIENTALI

Edificio ristrutturato, ma ben inserito nel contesto, da uniformare il prospetto est.

NOTE E PRESCRIZIONI:

Recupero del fronte est con l'utilizzo di materiali tradizionali in coerenza con le fronti rimanenti dell'edificio.

GRADO DI INTERVENTO

GRADO 2 : RISANAMENTO CONSERVATIVO con caratteristiche di ristrutturazione edilizia all'interno



UNITÀ MINIMA D'INTERVENTO N° 16

RIPA

Nucleo di antica formazione di discreto valore ambientale, posto sulla sinistra orografica del fiume Brembo a nord-ovest di Castegnone. La posizione periferica rispetto al centro di Zogno, ha comportato minori interventi trasformativi con la conservazione dell'impianto urbanistico articolato attorno alla strada originaria sulla quale si affacciano edifici in pietra a vista. La disposizione degli edifici e i passaggi coperti posti all'estremità della frazione fanno presumere ad un agglomerato fortificato. All'interno della frazione una piccola Chiesa dedicata a S. Antonio e S. Pantaleone

DESCRIZIONE EDIFICIO

Edificio di testa della cortina edilizia che con l'unità minima d'intervento n°18 crea un passaggio coperto, di due/tre piani fuori terra. Copertura a due falde in legno con manto in tegole, gronda in legno con canali e pluviali in lamiera zincata. I muri perimetrali in pietra intonacati aperture, allineate e simmetriche, alcuni con architravi in legno, serramenti esterni in legno a due specchiature .

PARTICOLARI DI RILIEVO e QUALITA' STORICO AMBIENTALI

Edificio in condizioni di degrado manutentivo ma architettonicamente coerente con il contesto.

NOTE E PRESCRIZIONI:

L'intervento di recupero e di riuso dell'edificio dovrà garantire il rispetto dell'architettura tradizionale locale.

GRADO DI INTERVENTO
GRADO 2 : RISANAMENTO CONSERVATIVO con
caratteristiche di ristrutturazione edilizia all'interno



UNITÀ MINIMA D'INTERVENTO N° 17

RIPA

Nucleo di antica formazione di discreto valore ambientale, posto sulla sinistra orografica del fiume Brembo a nord-ovest di Castegnone. La posizione periferica rispetto al centro di Zogno, ha comportato minori interventi trasformativi con la conservazione dell'impianto urbanistico articolato attorno alla strada originaria sulla quale si affacciano edifici in pietra a vista. La disposizione degli edifici e i passaggi coperti posti all'estremità della frazione fanno presumere ad un agglomerato fortificato. All'interno della frazione una piccola Chiesa dedicata a S. Antonio e S. Pantaleone

DESCRIZIONE EDIFICIO

Edificio di testa della cortina edilizia che con l'unità minima d'intervento n°19 crea un passaggio coperto. Copertura a una falda in legno con manto in coppi, gronda in legno con canali e pluviali in lamiera zincata. I muri perimetrali in pietra intonacati con prevalenza dei pieni sui vuoti (a testimonianza della valenza difensiva di questa parte) aperture, disomogenee, alcune tamponante, cornici in pietra, serramenti esterni in legno a due specchiature, inferriate

PARTICOLARI DI RILIEVO e QUALITÀ' STORICO AMBIENTALI

Edificio in condizioni di degrado manutentivo ma architettonicamente coerente con il contesto.

NOTE E PRESCRIZIONI:

Edificio in condizioni di degrado manutentivo ma architettonicamente coerente con il contesto.

GRADO DI INTERVENTO

GRADO 2 : RISANAMENTO CONSERVATIVO con caratteristiche di ristrutturazione edilizia all'interno



UNITÀ MINIMA D'INTERVENTO N° 18

RIPA

Nucleo di antica formazione di discreto valore ambientale, posto sulla sinistra orografica del fiume Brembo a nord-ovest di Castegnone. La posizione periferica rispetto al centro di Zogno, ha comportato minori interventi trasformativi con la conservazione dell'impianto urbanistico articolato attorno alla strada originaria sulla quale si affacciano edifici in pietra a vista. La disposizione degli edifici e i passaggi coperti posti all'estremità della frazione fanno presumere ad un agglomerato fortificato. All'interno della frazione una piccola Chiesa dedicata a S. Antonio e S. Pantaleone

DESCRIZIONE EDIFICIO

Edificio di testa della cortina edilizia che con l'unità minima d'intervento n°16 crea un passaggio coperto così come con l'unità minima d'intervento n°19; Copertura a due falde in legno con manto in coppi, gronda in legno con canali e pluviali in lamiera zincata. I muri perimetrali in pietra intonacati presentano rappezzi con intonaco di cemento, aperture, allineate e simmetriche, alcune con contorni in pietra, serramenti esterni in legno a due specchiature con persiane o inferriate.

PARTICOLARI DI RILIEVO e QUALITÀ STORICO AMBIENTALI

Edificio in condizioni di degrado manutentivo ma architettonicamente coerente con il contesto.



NOTE E PRESCRIZIONI:

L'intervento di recupero e di riuso dell'edificio dovrà garantire il rispetto dell'architettura tradizionale locale. Valorizzazione del passaggio porticato.

GRADO DI INTERVENTO

GRADO 2 : RISANAMENTO CONSERVATIVO con caratteristiche di ristrutturazione edilizia all'interno



UNITÀ MINIMA D'INTERVENTO N° 19

RIPA

Nucleo di antica formazione di discreto valore ambientale, posto sulla sinistra orografica del fiume Brembo a nord-ovest di Castegnone. La posizione periferica rispetto al centro di Zogno, ha comportato minori interventi trasformativi con la conservazione dell'impianto urbanistico articolato attorno alla strada originaria sulla quale si affacciano edifici in pietra a vista. La disposizione degli edifici e i passaggi coperti posti all'estremità della frazione fanno presumere ad un agglomerato fortificato. All'interno della frazione una piccola Chiesa dedicata a S. Antonio e S. Pantaleone

DESCRIZIONE EDIFICIO

Edificio con un passaggio coperto; Copertura a due falde in legno con manto in tegole, gronda in legno con canali e pluviali in lamiera preverniciata. I muri perimetrali in pietra intonacati presentano rappezzi con intonaco di cemento, aperture, disomogenee, contorni in pietra, serramenti esterni in legno a due specchiature con scuri in legno verniciato o inferriate.

PARTICOLARI DI RILIEVO e QUALITÀ STORICO AMBIENTALI

Edificio in condizioni di degrado manutentivo. Il passaggio porticato e il cortile lastricato cintato con il muro in pietra, portale e contorni delle aperture in pietra.



NOTE E PRESCRIZIONI:

L'intervento di recupero dovrà valorizzare gli elementi tipologici e architettonici presenti con l'utilizzo di materiali e magisteri tradizionali.

GRADO DI INTERVENTO

GRADO 2 : RISANAMENTO CONSERVATIVO con caratteristiche di ristrutturazione edilizia all'interno



UNITÀ MINIMA D'INTERVENTO N° 20

RIPA

Nucleo di antica formazione di discreto valore ambientale, posto sulla sinistra orografica del fiume Brembo a nord-ovest di Castegnone. La posizione periferica rispetto al centro di Zogno, ha comportato minori interventi trasformativi con la conservazione dell'impianto urbanistico articolato attorno alla strada originaria sulla quale si affacciano edifici in pietra a vista. La disposizione degli edifici e i passaggi coperti posti all'estremità della frazione fanno presumere ad un agglomerato fortificato. All'interno della frazione una piccola Chiesa dedicata a S. Antonio e S. Pantaleone

DESCRIZIONE EDIFICIO

Edificio inutilizzato, in cattive condizioni di manutenzione, di due/tre piani fuori terra; Copertura a due falde una con manto in fibrocemento, una in coppi, gronda in legno con canali e pluviali in lamiera preverniciata. I muri perimetrali in pietra intonacati presentano rappezzi con intonaco di cemento, aperture, disomogenee, alcuni contorni in pietra, serramenti esterni in legno a due specchiature con scuri in legno verniciato o inferriate.. sul fronte sud piccolo balcone in CA con parapetto in ferro a disegni geometrici

PARTICOLARI DI RILIEVO e QUALITÀ STORICO AMBIENTALI

Edificio in condizioni di degrado manutentivo e strutturale, ma che ha conservato l'impianto originario.

NOTE E PRESCRIZIONI:

L'intervento di recupero e riuso dell'edificio deve prestare particolare attenzione alla ricomposizione delle facciate garantendo il rispetto dell'architettura tradizionale locale. Riambientazione del balcone esistente.

GRADO DI INTERVENTO

GRADO 2 : RISANAMENTO CONSERVATIVO con caratteristiche di ristrutturazione edilizia all'interno



UNITÀ MINIMA D'INTERVENTO N° 21

RIPA

Nucleo di antica formazione di discreto valore ambientale, posto sulla sinistra orografica del fiume Brembo a nord-ovest di Castegnone. La posizione periferica rispetto al centro di Zogno, ha comportato minori interventi trasformativi con la conservazione dell'impianto urbanistico articolato attorno alla strada originaria sulla quale si affacciano edifici in pietra a vista. La disposizione degli edifici e i passaggi coperti posti all'estremità della frazione fanno presumere ad un agglomerato fortificato. All'interno della frazione una piccola Chiesa dedicata a S. Antonio e S. Pantaleone



DESCRIZIONE EDIFICIO

intervento in corso. Vedi scheda P.R.G. previgente.

PARTICOLARI DI RILIEVO e QUALITÀ STORICO AMBIENTALI

Intervento di recupero in corso di esecuzione.

NOTE E PRESCRIZIONI:

Intervento di recupero in corso di esecuzione.

GRADO DI INTERVENTO

GRADO 3 : RISTRUTTURAZIONE EDILIZIA DI 1°



UNITÀ MINIMA D'INTERVENTO N° 22

RIPA

Nucleo di antica formazione di discreto valore ambientale, posto sulla sinistra orografica del fiume Brembo a nord-ovest di Castegnone. La posizione periferica rispetto al centro di Zogno, ha comportato minori interventi trasformativi con la conservazione dell'impianto urbanistico articolato attorno alla strada originaria sulla quale si affacciano edifici in pietra a vista. La disposizione degli edifici e i passaggi coperti posti all'estremità della frazione fanno presumere ad un agglomerato fortificato. All'interno della frazione una piccola Chiesa dedicata a S. Antonio e S. Pantaleone



DESCRIZIONE EDIFICIO

Edificio incastonato tra le unità minime d'intervento n° 21-23-24; Copertura a una falda con manto in coppi, una in coppi, gronda in legno con canali e pluviali in lamiera zincata. I muri perimetrali in pietra intonacati presentano rappezzati con intonaco di cemento, aperture, disomogenee, alcuni contorni in pietra, serramenti esterni in legno a due specchiature con scuri in legno verniciato o inferriate, sul fronte sud piccolo balcone in CA con parapetto in ferro a disegni geometrici.

PARTICOLARI DI RILIEVO e QUALITA' STORICO AMBIENTALI

Edificio in condizioni di degrado manutentivo e con esecuzione di interventi edilizi non coerenti con i caratteri originari.

NOTE E PRESCRIZIONI:

Con l'intervento di recupero dovranno essere rimossi e/o riambientati gli elementi in contrasto con il contesto storico-architettonico.

**GRADO DI INTERVENTO
GRADO 2 : RISANAMENTO CONSERVATIVO**



UNITÀ MINIMA D'INTERVENTO N° 23-24

RIPA

Nucleo di antica formazione di discreto valore ambientale, posto sulla sinistra orografica del fiume Brembo a nord-ovest di Castegnone. La posizione periferica rispetto al centro di Zogno, ha comportato minori interventi trasformativi con la conservazione dell'impianto urbanistico articolato attorno alla strada originaria sulla quale si affacciano edifici in pietra a vista. La disposizione degli edifici e i passaggi coperti posti all'estremità della frazione fanno presumere ad un agglomerato fortificato. All'interno della frazione una piccola Chiesa dedicata a S. Antonio e S. Pantaleone

DESCRIZIONE EDIFICIO

Edificio ristrutturato di due piani fuori terra, in buone condizioni di conservazione realizzato in aderenza con l'unità minima d'intervento n°22,. Copertura a due falde in legno con manto in tegole, gronda in legno con canali e pluviali in lamiera zincata. I muri perimetrali in pietra a vista, aperture, allineate e simmetriche, con davanzali in pietra o cemento, i serramenti esterni in legno a due specchiature con scuri mordenzati.

PARTICOLARI DI RILIEVO e QUALITÀ STORICO AMBIENTALI

Edificio ristrutturato in epoca recente con alcuni materiali in contrasto come i contorni dei portoni sul lato nord o il manto di copertura. Nel complesso l'edificio è ben inserito nel contesto circostante.

NOTE E PRESCRIZIONI:

Eliminazione o ricomposizione degli elementi architettonici, materiali e finiture in contrasto con l'architettura della tradizione.

GRADO DI INTERVENTO

GRADO 2 : RISANAMENTO CONSERVATIVO con caratteristiche di ristrutturazione edilizia all'interno



UNITÀ MINIMA D'INTERVENTO N° 25

RIPA

Nucleo di antica formazione di discreto valore ambientale, posto sulla sinistra orografica del fiume Brembo a nord-ovest di Castegnone. La posizione periferica rispetto al centro di Zogno, ha comportato minori interventi trasformativi con la conservazione dell'impianto urbanistico articolato attorno alla strada originaria sulla quale si affacciano edifici in pietra a vista. La disposizione degli edifici e i passaggi coperti posti all'estremità della frazione fanno presumere ad un agglomerato fortificato. All'interno della frazione una piccola Chiesa dedicata a S. Antonio e S. Pantaleone

DESCRIZIONE EDIFICIO

Semplice edificio religioso con copertura a due falde, manto in coppi, gronda in legno, facciata in pietra e vista, mentre la facciata laterale sulla via è intonacata.

PARTICOLARI DI RILIEVO e QUALITÀ STORICO AMBIENTALI

Semplice edificio religioso con piccolo sagrato inserito armonicamente nel contesto.

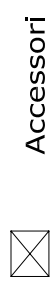


NOTE E PRESCRIZIONI:

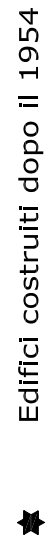
GRADO DI INTERVENTO
GRADO 1: RESTAURO

Legenda

- 1 - RE Restauro
- 2 - RC Risanamento Conservativo
- 3 - RT1 Ristrutturazione edilizia di primo grado
- 4 - RT2 Ristrutturazione edilizia di secondo grado
- 5 - D Demolizione



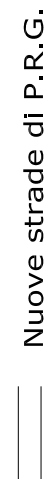
Accessori



Edifici costruiti dopo il 1954



Strade realizzate dopo il 1954



Nuove strade di P.R.G.

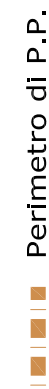
P Parcheggio

VP Verde Pubblico

CH Chiesa

AR Attrezzature Religiose

N° Unità minima di intervento




Perimetro di P.P.

N.B. LE PREVISIONI DI P.R.G. SONO ESCLUSIVAMENTE QUELLE COMPRESI ALL'INTERNO DEL PERIMETRO DI P.P.

P G T

Aprile 2011

COMUNE DI ZOGNO
PROVINCIA DI BERGAMO

PIANO DI GOVERNO DEL TERRITORIO

CENTRI E NUCLEI STORICI
TAV. 5/N RIPA E ALTEMARIE

Scala 1:1.000



PIANO DELLE REGOLE

GRUPPO DI PROGETTO:
Analisi Territoriale, Sociale e Ambientale
Analisi Geologica e Idrogeologica
Pianificazione Urbanistica
Coordinatore:
Studio Associato arch. Giovanni e Marco De Vecchi - dott. Contardo Crotti
dott. Corrado Reguzzi - dott. Carletto Bernaletti
dott. Roberto Tizzoni
dott. Roberto Bernaletti
arch. Giovambattista De Vecchi



Planimetria ricavata dalla mappa catastale del 1954