

**P G T**

**Aprile 2011**



**COMUNE DI ZOGNO**  
**PROVINCIA DI BERGAMO**



**PIANO DI GOVERNO  
DEL  
TERRITORIO**

**CENTRI E NUCLEI STORICI**

**SCHEDE DELLE UNITA' MINIME  
DI INTERVENTO**

**5/O PIAZZA MARTINA**

**PIANO DELLE REGOLE**

**GRUPPO DI PROGETTO:**

Analisi Territoriale, Sociale e Ambientale  
Analisi Geologica e Idrogeologica  
Analisi Acustica  
Elaborazione Grafica  
Coordinatore

Studio Associato arch. GiovanniB. e Marco De Vecchi - dott. Contardo Crotti  
dott. Corrado Reguzzi - dott. Carletto Bertuletti  
dott. Roberto Tizzone  
DVA Architecture S.r.l.  
arch. GiovanniBattista De Vecchi



#### UNITÀ MINIMA D'INTERVENTO N° 1

##### PIAZZA MARTINA

Insedimento rurale posto sulla sinistra orografica del fiume Brembo e caratterizzato da tre nuclei: la frazione di Piazza Martina, le chiesa e la casa-torre, (loc.Corna) tutti legati dall'antica mulattiera che da Stabello porta a Grumello de' Zanchi.

##### DESCRIZIONE EDIFICIO

Edificio accessorio adiacente all' unità minima d'intervento n°2 di due piani fuori terra in discrete condizioni generali che necessita di opere di manutenzione e adeguamenti igienico-sanitari. Copertura a due falde in legno con manto in coppi, gronda in legno con canale in lamiera preverniciata. I muri perimetrali in pietra a vista, a tratti tracce d'intonaco, le aperture, alcune rifatte altre tamponate presentano cornici in pietra. a nord prevalenza dei piani sui vuoti I serramenti esterni sono in legno a 2 specchiature.

##### PARTICOLARI DI RILIEVO e QUALITA' STORICO AMBIENTALI

Edificio di impianto antico che conserva le caratteristiche originarie.

##### NOTE E PRESCRIZIONI:

Divieto di nuovi balconi

##### GRADO DI INTERVENTO

**GRADO 2: RISANAMENTO CONSERVATIVO** con caratteristiche di ristrutturazione edilizia per l'interno





## UNITÀ MINIMA D'INTERVENTO N° 2

### PIAZZA MARTINA

Insediamiento rurale posto sulla sinistra orografica del fiume Brembo e caratterizzato da tre nuclei: la frazione di Piazza Martina, le chiesa e la casa-torre, (loc.Corna) tutti legati dall'antica mulattiera che da Stabello porta a Grumello de' Zanchi.

### DESCRIZIONE EDIFICIO

Edificio di due piani adiacente all' unità minima d'intervento n°1, recentemente ristrutturato. Copertura a due falde in legno con manto in coppi, gronda in legno con canali e pluviali in lamiera verniciata, camini prefabbricati.

I muri perimetrali intonacati, aperture, di recente realizzazione sono allineate e simmetriche tra loro, con contorni in pietra di moderna fattura, i serramenti esterni sono in legno a 2 specchiature con scuri in legno. Sul fronte sud e su quello est, balcone in CA con parapetto in ferro. A piano terra box. Cortile-giardino di pertinenza delimitato da recinzione metallica a bacchette verticali.

### PARTICOLARI DI RILIEVO e QUALITA' STORICO AMBIENTALI

Edificio di impianto antico, ma fortemente trasformato.

### NOTE E PRESCRIZIONI:

Riambientazione complessiva delle facciate.

### GRADO DI INTERVENTO

**GRADO 3 : RISTRUTTURAZIONE EDILIZIA DI 1°**



**UNITÀ MINIMA D'INTERVENTO N° 3**

**PIAZZA MARTINA**

Insediamiento rurale posto sulla sinistra orografica del fiume Brembo e caratterizzato da tre nuclei: la frazione di Piazza Martina, le chiesa e la casa-torre, (loc.Corna) tutti legati dall'antica mulattiera che da Stabello porta a Grumello de' Zanchi.

**DESCRIZIONE EDIFICIO**

Edificio rurale isolato di due piani fuori terra. Copertura a due falde in legno con manto in coppi, gronda in legno con canale in lamiera zincata.

I muri perimetrali in pietra a vista, con completamenti in prisme di cemento, pilastri portico in CA a sostegno del tetto. Aperture, tipiche degli edifici rurali, serramenti esterni in legno, chiusure metalliche del portico.

**PARTICOLARI DI RILIEVO e QUALITA' STORICO AMBIENTALI**

Semplice edificio di impianto antico.

**NOTE E PRESCRIZIONI:**

**GRADO DI INTERVENTO**

**GRADO 3 : RISTRUTTURAZIONE EDILIZIA DI 1°**



#### UNITÀ MINIMA D'INTERVENTO N° 4

##### PIAZZA MARTINA

Insediamiento rurale posto sulla sinistra orografica del fiume Brembo e caratterizzato da tre nuclei: la frazione di Piazza Martina, le chiesa e la casa-torre, (loc.Corna) tutti legati dall'antica mulattiera che da Stabello porta a Grumello de' Zanchi.

##### DESCRIZIONE EDIFICIO

Porzione di edificio, di tre piani fuori terre più sottotetto a destinazione residenziale. Copertura a più falde in legno con manto in coppi, gronda in legno con canali e pluviali in lamiera preverniciata.

I muri perimetrali intonacati, prevalenza dei pieni sui vuoti. Le aperture, allineate e simmetriche tra loro con davanzali in cemento, ampie aperture nel sottotetto, i serramenti esterni sono in legno a 2 specchiature con scuri in legno. Sul lato nord i balcone in CA con parapetto in ferro.

##### PARTICOLARI DI RILIEVO e QUALITÀ' STORICO AMBIENTALI

Edificio di impianto antico, ma fortemente trasformato.

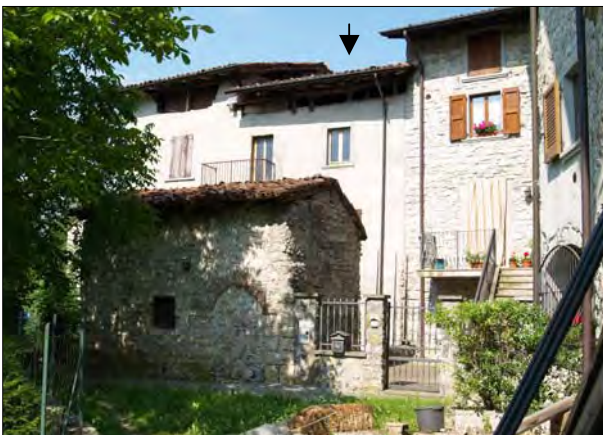
##### NOTE E PRESCRIZIONI

Riambientazione di tutte le facciate con ridimensionamento del balcone e riordino delle aperture.

##### GRADO DI INTERVENTO

**GRADO 2 : RISANAMENTO CONSERVATIVO** con caratteristiche di ristrutturazione edilizia per l'interno





#### UNITÀ MINIMA D'INTERVENTO N° 4A

##### PIAZZA MARTINA

Insediamiento rurale posto sulla sinistra orografica del fiume Brembo e caratterizzato da tre nuclei: la frazione di Piazza Martina, le chiesa e la casa-torre, (loc.Corna) tutti legati dall'antica mulattiera che da Stabello porta a Grumello de' Zanchi.

##### DESCRIZIONE EDIFICIO

Edificio isolato, in linea, ristrutturato in epoca relativamente recente di tre piani fuori terra che necessita di interventi di manutenzione sulle facciate. Copertura a 2 falde con manto in coppi, gronda in legno con canale e pluviali in lamiera preverniciata, muri perimetrali intonacati (colore bianco), aperture allineate con davanzali in pietra e riquadratura ad intonaco, contorno in pietra portone d'ingresso, serramenti esterni in legno a 2 specchiature con scuri in legno basculante a piano terra. Balconi in c.a. a filo con l'edificio 4 con parapetto in ferro a tubolari orizzontali verniciati. Fronte ovest piccolo spazio di pertinenza con deposito (n°8)

##### PARTICOLARI DI RILIEVO e QUALITÀ STORICO AMBIENTALI

Edificio di impianto antico fortemente trasformato, specie nel fronte interno.

##### NOTE E PRESCRIZIONI:

Riambientazione delle facciate ed in particolare dei balconi e degli intonaci.

##### GRADO DI INTERVENTO

**GRADO 2 : RISANAMENTO CONSERVATIVO con caratteristiche di ristrutturazione edilizia per l'interno**



#### UNITÀ MINIMA D'INTERVENTO N° 5

##### PIAZZA MARTINA

Insediamiento rurale posto sulla sinistra orografica del fiume Brembo e caratterizzato da tre nuclei: la frazione di Piazza Martina, le chiesa e la casa-torre, (loc.Corna) tutti legati dall'antica mulattiera che da Stabello porta a Grumello de' Zanchi.

##### DESCRIZIONE EDIFICIO

Edificio d'angolo di tre piani più sottotetto abitabile, ristrutturato. Copertura a 3 falde con manto in coppi, gronda in legno con canale e pluviali in lamiera preverniciata muri perimetrali in pietra a vista stilata sistemata recentemente. Aperture modificate nella dimensione originaria con contorni in pietra sp circa 10 cm, serramenti esterni in legno a 2 specchiature con scuri in legno, all'ultimo piano serramenti a 3 specchiature senza scuri. Balconi in CA rivestiti di legno con parapetti in ferro con doghe verticali in legno. Lato ovest - scale esterne in cemento con parapetto in ferro. Piccolo cortile con recinzione metallica.



##### PARTICOLARI DI RILIEVO e QUALITA' STORICO AMBIENTALI

Edificio ristrutturato a con alcune alterazioni nei prospetti, ma in armonia con il contesto.

##### NOTE E PRESCRIZIONI:

Riambientazione degli elementi in contrasto.

##### GRADO DI INTERVENTO

**GRADO 2 : RISANAMENTO CONSERVATIVO con caratteristiche di ristrutturazione edilizia per l'interno**





**UNITÀ MINIMA D'INTERVENTO N° 6**

**PIAZZA MARTINA**

Insedimento rurale posto sulla sinistra orografica del fiume Brembo e caratterizzato da tre nuclei: la frazione di Piazza Martina, le chiesa e la casa-torre, (loc.Corna) tutti legati dall'antica mulattiera che da Stabello porta a Grumello de' Zanchi.



**DESCRIZIONE EDIFICIO**

Piccola porzione di edificio di quattro piani ristrutturata. Copertura a due falde con manto in coppi, camini in intonaco e coppi, gronda in legno con canale e pluviali in rame, muri perimetrali intonacati (color giallo) aperture regolarizzate con contorni in pietra sp circa 10 cm, serramenti esterni in legno a una specchiatura con scuri in legno o inferriate, balconi in legno con parapetti in legno a doghe sagomate verticali.

**PARTICOLARI DI RILIEVO e QUALITA' STORICO AMBIENTALI**

**NOTE E PRESCRIZIONI:**

**GRADO DI INTERVENTO**

**GRADO 2 : RISANAMENTO CONSERVATIVO con caratteristiche di ristrutturazione edilizia per l'interno**





**UNITÀ MINIMA D'INTERVENTO N° 7**

**PIAZZA MARTINA**

Insedimento rurale posto sulla sinistra orografica del fiume Brembo e caratterizzato da tre nuclei: la frazione di Piazza Martina, le chiesa e la casa-torre, (loc.Corna) tutti legati dall'antica mulattiera che da Stabello porta a Grumello de' Zanchi.



**DESCRIZIONE EDIFICIO**

Edificio di tre piani più sottotetto abitabile, in corso di ristrutturazione. Copertura a tre falde con manto in coppi, camini in intonaco e coppi, gronda in legno con canale e pluviali in rame, muri perimetrali in pietra a vista stilata, aperture modificate nelle dimensioni originarie con contorni in pietra sp circa 10 cm, balconi in CA rivestiti di legno. Lato nord arco in pietra.

**PARTICOLARI DI RILIEVO e QUALITA' STORICO AMBIENTALI**

**NOTE E PRESCRIZIONI:**

Intervento da completare

**GRADO DI INTERVENTO**

**GRADO 2 : RISANAMENTO CONSERVATIVO con caratteristiche di ristrutturazione edilizia per l'interno**





#### UNITÀ MINIMA D'INTERVENTO N° 8

##### **PIAZZA MARTINA**

Insediamiento rurale posto sulla sinistra orografica del fiume Brembo e caratterizzato da tre nuclei: la frazione di Piazza Martina, le chiesa e la casa-torre, (loc.Corna) tutti legati dall'antica mulattiera che da Stabello porta a Grumello de' Zanchi.

##### **DESCRIZIONE EDIFICIO**

Edificio accessorio isolato di due piani fuori terra. Copertura in legno a 2 e falde con in manto in coppi, gronda in legno senza canale, muri perimetrali in pietra a vista con tracce di intonaco di cemento, prevalenza dei pieni sui vuoti, serramenti esterni legno, inferriate contorni finestre in pietra o mattoni. Piccolo spazio di pertinenza recintato in comune con le unità minime d'intervento nn 4-5-6

##### **PARTICOLARI DI RILIEVO e QUALITÀ' STORICO AMBIENTALI**

Semplice edificio in pietra di valore ambientale.

##### **NOTE E PRESCRIZIONI:**

Conservazione dei caratteri di impianto principali

##### **GRADO DI INTERVENTO**

**GRADO 2 : RISANAMENTO CONSERVATIVO con caratteristiche di ristrutturazione edilizia per l'interno**





**UNITÀ MINIMA D'INTERVENTO N° 9**

**PIAZZA MARTINA**

Insediamiento rurale posto sulla sinistra orografica del fiume Brembo e caratterizzato da tre nuclei: la frazione di Piazza Martina, le chiesa e la casa-torre, (loc.Corna) tutti legati dall'antica mulattiera che da Stabello porta a Grumello de' Zanchi.



**DESCRIZIONE EDIFICIO**

Edificio isolato di 2 piani fuori terra più sottotetto e seminterrato, a destinazione residenziale, che ha subito diversi interventi presentando ora elementi architettonici di foggia diversa. Copertura a 2 falde con manto di copertura in coppi gronda in legno con canale e pluviali in lamiera zincata muri perimetrali in pietra intonacati, aperture di diverse dimensioni, serramenti esterni in legno a 2 specchiature con avvolgibili o con scuri in legno, contorni finestre in graniglia sp 3 cm o davanzali in pietra. Fronte ovest balcone in c.a. con parapetto in ferro a barrette verticali.

**PARTICOLARI DI RILIEVO e QUALITA' STORICO AMBIENTALI**

Edificio di impianto antico, fortemente trasformato.

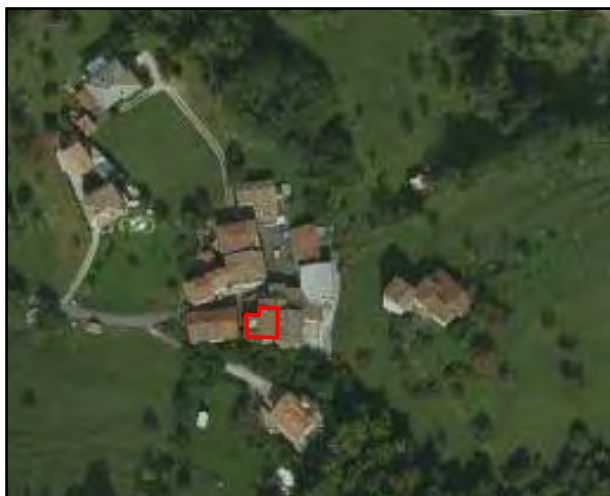


**NOTE E PRESCRIZIONI**

Riambientazione delle facciate con ricomposizione della partitura architettonica.

**GRADO DI INTERVENTO**

**GRADO 2 : RISANAMENTO CONSERVATIVO con caratteristiche di ristrutturazione edilizia per l'interno**



**UNITÀ MINIMA D'INTERVENTO N° 10**

**PIAZZA MARTINA**

Insedimento rurale posto sulla sinistra orografica del fiume Brembo e caratterizzato da tre nuclei: la frazione di Piazza Martina, le chiesa e la casa-torre, (loc.Corna) tutti legati dall'antica mulattiera che da Stabello porta a Grumello de' Zanchi.

**DESCRIZIONE EDIFICIO**

Edificio di tre piani più sottotetto abitabile, ristrutturato. Copertura a due falde con manto in tegole, gronda in legno con canale e pluviali in lamiera preverniciata muri perimetrali in pietra a vista stilata nella parte inferiore, mentre ai piani superiori intonacati, aperture regolarizzate con davanzali in pietra, serramenti esterni in legno a 2 specchiature, balconi in CA rivestiti con parapetti in ferro.

**PARTICOLARI DI RILIEVO e QUALITA' STORICO AMBIENTALI**

Edificio di antico impianto, in corso di sistemazione. Non corretta ripartizione tra le superfici intonacate e quelle in pietra.

**NOTE E PRESCRIZIONI**

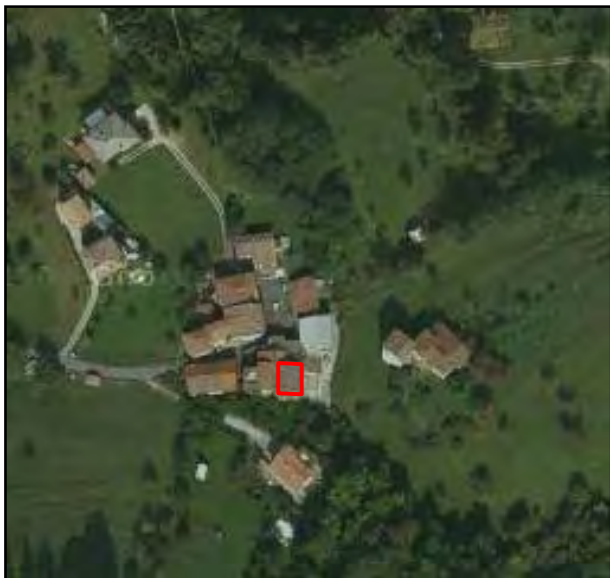
Riambientazione della parte intonacata.



**GRADO DI INTERVENTO**

**GRADO 2 : RISANAMENTO CONSERVATIVO con caratteristiche di ristrutturazione edilizia per l'interno**





**UNITÀ MINIMA D'INTERVENTO N° 11**

**PIAZZA MARTINA**

Insediamiento rurale posto sulla sinistra orografica del fiume Brembo e caratterizzato da tre nuclei: la frazione di Piazza Martina, le chiesa e la casa-torre, (loc.Corna) tutti legati dall'antica mulattiera che da Stabello porta a Grumello de' Zanchi.



**DESCRIZIONE EDIFICIO**

Edificio d'angolo, recentemente ristrutturato di tre piani più sottotetto abitato. Copertura a due falde in c.a. con manto in tegole di cemento camini prefabbricati, gronda in c.a con canale e pluviali in lamiera preverniciata, muri perimetrali intonacati (color ocra) e zoccolo grigio, aperture regolari, serramenti esterni in legno a 1 o 2 specchiature con scuri in legno. balconi in c.a. con parapetti in ferro verniciato a barrette verticali. Fronte est terrazza sopra i box con parapetto con profili in ferro verticali.

**PARTICOLARI DI RILIEVO e QUALITA' STORICO AMBIENTALI**

Edificio di impianto antico, ma fortemente trasformato.

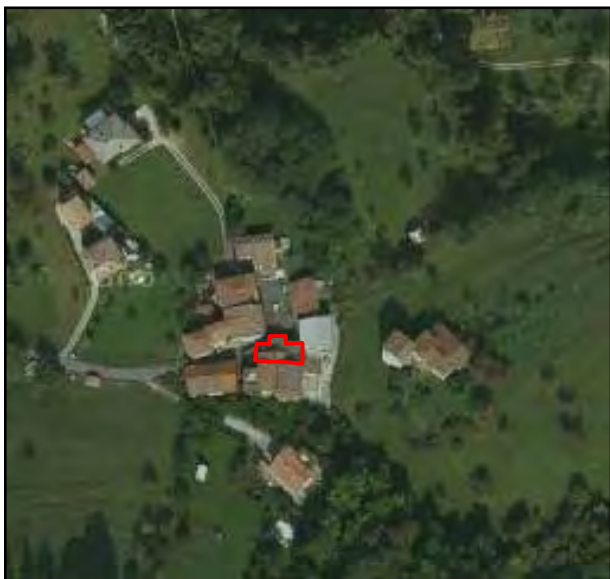


**NOTE E PRESCRIZIONI**

Riambientazione delle fronti e della copertura

**GRADO DI INTERVENTO**

**GRADO 3 : RISTRUTTURAZIONE EDILIZIA DI 1°**



**UNITÀ MINIMA D'INTERVENTO N° 12**

**PIAZZA MARTINA**

Insediamiento rurale posto sulla sinistra orografica del fiume Brembo e caratterizzato da tre nuclei: la frazione di Piazza Martina, la chiesa e la casa-torre, (loc.Corna) tutti legati dall'antica mulattiera che da Stabello porta a Grumello de' Zanchi.

**DESCRIZIONE EDIFICIO**

Edificio di tre piani fuori terra, a destinazione residenziale affacciato sulla piazzetta. Copertura a una e due falde con manto di copertura in tegole di cemento, gronda in legno con canale e pluviali in lamiera preverniciata, muri perimetrali parte in pietra a vista stilata con cordolo in c.a (fronte nord.), parte intonacati colo ocra (fronte ovest.), aperture con contorni in pietra, serramenti esterni in legno a 1 o 2 specchiature con scuri in legno, a piano terra inferriate. Fronte ovest terrazza con sottostante box-deposito con parapetto in ferro.

**PARTICOLARI DI RILIEVO e QUALITA' STORICO AMBIENTALI**

Edificio recuperato di recente.

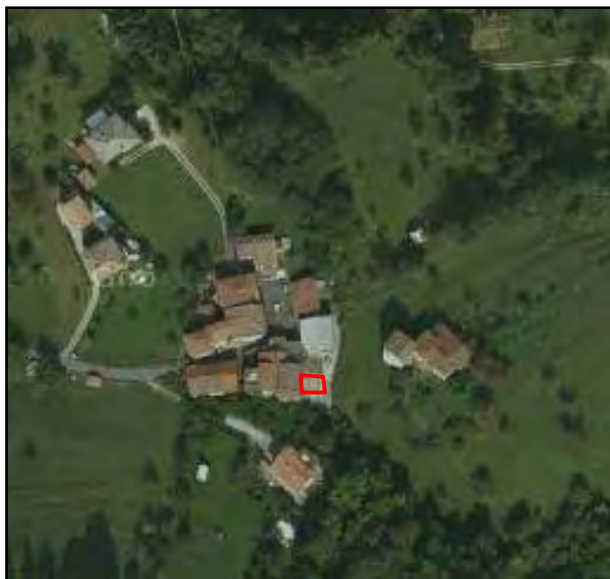
**NOTE E PRESCRIZIONI**

Sostituzione del manto di copertura della terrazza.

**GRADO DI INTERVENTO**

**GRADO 2 : RISANAMENTO CONSERVATIVO con caratteristiche di ristrutturazione edilizia per l'interno**





**UNITÀ MINIMA D'INTERVENTO N° 13**

**PIAZZA MARTINA**

Insediamiento rurale posto sulla sinistra orografica del fiume Brembo e caratterizzato da tre nuclei: la frazione di Piazza Martina, la chiesa e la casa-torre, (loc.Corna) tutti legati dall'antica mulattiera che da Stabello porta a Grumello de' Zanchi.

**DESCRIZIONE EDIFICIO**

Edificio ristrutturato di due piani fuori terra. Copertura a una falda con manto in tegole, gronda in c.a. con canale e pluviali in lamiera preverniciata, muri perimetrali intonacati (color ocra) che lasciano i cantonali in pietra a in vista, aperture irregolari portone ad arco in pietra, serramenti non ancora posati

**PARTICOLARI DI RILIEVO e QUALITA' STORICO AMBIENTALI**

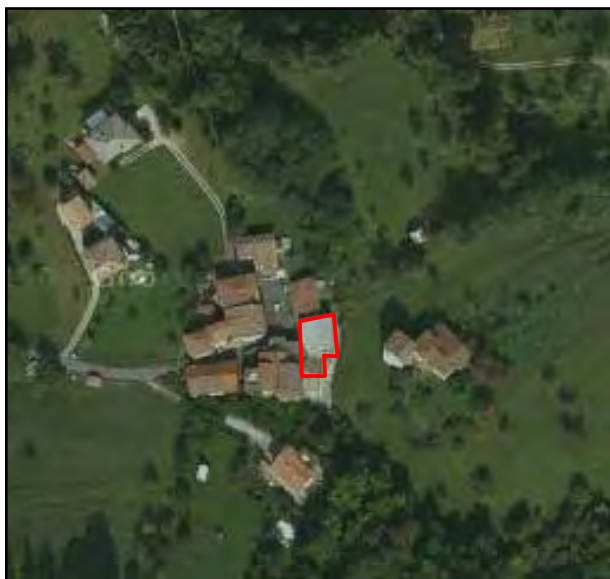
Edificio di impianto antico opera di recenti trasformazioni.

**NOTE E PRESCRIZIONI**

Riambientazione delle facciate.

**GRADO DI INTERVENTO**

**GRADO 3 : RISTRUTTURAZIONE EDILIZIA DI 1°**



**UNITÀ MINIMA D'INTERVENTO N° 14**

**PIAZZA MARTINA**

Insediamiento rurale posto sulla sinistra orografica del fiume Brembo e caratterizzato da tre nuclei: la frazione di Piazza Martina, le chiesa e la casa-torre, (loc.Corna) tutti legati dall'antica mulattiera che da Stabello porta a Grumello de' Zanchi.



**DESCRIZIONE EDIFICIO**

Edificio trasformato, di due piani fuori terra più sottotetto, a destinazione residenziale. Copertura in legno con manto di copertura in lamiera, camini prefabbricati, gronda in legno con canale in lamiera verniciata, muri perimetrali intonacati, aperture regolari con contorni in marmo sp 3 cm, serramenti esterni in legno a una/due specchiature con avvolgibili, balconi in CA parapetti in ferro a barrette verticali. Pochi gradini per accedere al piano terra. Affaccio sulla piazzetta.

**PARTICOLARI DI RILIEVO e QUALITA' STORICO AMBIENTALI**

Edificio con elementi architettonici in contrasto con il contesto.

**NOTE E PRESCRIZIONI**

Riambientazione delle facciate (intonaci, contorni aperture, balconi e elementi oscuranti).

**GRADO DI INTERVENTO:**

**GRADO 3 : RISTRUTTURAZIONE EDILIZIA DI 1°**







**UNITÀ MINIMA D'INTERVENTO N° 15**

**PIAZZA MARTINA**

Insediamiento rurale posto sulla sinistra orografica del fiume Brembo e caratterizzato da tre nuclei: la frazione di Piazza Martina, le chiesa e la casa-torre, (loc.Corna) tutti legati dall'antica mulattiera che da Stabello porta a Grumello de' Zanchi.

**DESCRIZIONE EDIFICIO**

Edificio rurale isolato costituito da più corpi di fabbrica, presumibilmente antico edificio fortificato con torre. Copertura a due falde in legno con manto in coppi, gronda in legno con canali e pluviali in lamiera zincata. I muri perimetrali in parte in pietra stilati, a tratti la malta copre ampie parti, nella parte sommitale prisme di cemento, le aperture, allineate e simmetriche, sono praticamente assenti sul fronte nord, presentano davanzali in cemento. I serramenti esterni sono in legno a 2 specchiature con scuri in legno o inferriate Sul lato est si trova un ballatoio in legno con parapetto in legno a doghe orizzontali e longheroni fino al tetto.

**PARTICOLARI DI RILIEVO e QUALITA' STORICO AMBIENTALI**

Edificio di impianto antico, di grande valore storico ambientale, ma in cattive condizioni di conservazione.

**NOTE E PRESCRIZIONI:**

Il recupero dell' edificio deve avvenire nel rigoroso rispetto dell' architettura e della tipologia originaria.

**GRADO DI INTERVENTO**

**GRADO 2 : RISANAMENTO CONSERVATIVO con caratteristiche di restauro per l' esterno e di ristrutturazione edilizia per l' interno**



**UNITÀ MINIMA D'INTERVENTO N° 16**

**PIAZZA MARTINA**

Insediamiento rurale posto sulla sinistra orografica del fiume Brembo e caratterizzato da tre nuclei: la frazione di Piazza Martina, la chiesa e la casa-torre, (loc.Corna) tutti legati dall'antica mulattiera che da Stabello porta a Grumello de' Zanchi.

**DESCRIZIONE EDIFICIO**

Edificio isolato, di recente realizzazione di tre piani fuori terra, a destinazione residenziale. Edificio in buone condizioni di conservazione. Copertura a due falde in legno con manto in tegole di cemento, gronda in CA con canali e pluviali in lamiera preverniciata.

I muri perimetrali intonacati, aperture allineate contorni in pietra di moderna fattura, serramenti esterni sono in legno a 2/3 specchiature con avvolgibili. Balconi in CA con parapetto in ferro a bacchette verticali.

**PARTICOLARI DI RILIEVO e QUALITA' STORICO AMBIENTALI**

Edificio in stretto rapporto visivo-percettivo con il nucleo di antica formazione.

**NOTE E PRESCRIZIONI:**

Riambientazione delle facciate e cortina verde di mitigazione visiva.

**GRADO DI INTERVENTO**

**GRADO 3 : RISTRUTTURAZIONE EDILIZIA DI 1°**



**UNITÀ MINIMA D'INTERVENTO N° 17**

**PIAZZA MARTINA**

Insedimento rurale posto sulla sinistra orografica del fiume Brembo e caratterizzato da tre nuclei: la frazione di Piazza Martina, le chiesa e la casa-torre, (loc.Corna) tutti legati dall'antica mulattiera che da Stabello porta a Grumello de' Zanchi.



**DESCRIZIONE EDIFICIO**

Edificio rurale isolato, di due piani fuori terra, in discrete condizioni di conservazione. Copertura a due falde in legno con manto in tegole di cemento, gronda in legno con canali e pluviali in lamiera preverniciata.

I muri perimetrali intonacati ampie aperture, a sud ovest, a piano terra box.

**PARTICOLARI DI RILIEVO e QUALITA' STORICO AMBIENTALI**

Edificio in stretto rapporto visivo-percettivo con il nucleo di antica formazione.

**NOTE E PRESCRIZIONI:**

**GRADO DI INTERVENTO**

**GRADO 3 : RISTRUTTURAZIONE EDILIZIA DI 1°**







**UNITÀ MINIMA D'INTERVENTO N° 18**

**PIAZZA MARTINA**

Insediamiento rurale posto sulla sinistra orografica del fiume Brembo e caratterizzato da tre nuclei: la frazione di Piazza Martina, le chiesa e la casa-torre, (loc.Corna) tutti legati dall'antica mulattiera che da Stabello porta a Grumello de' Zanchi.



**DESCRIZIONE EDIFICIO**

Edificio isolato, di recente realizzazione di tre piani fuori terra, a destinazione residenziale. Edificio in buone condizioni di conservazione. Copertura a più falde in legno con manto in tegole di cemento, gronda in CA con canali e pluviali in lamiera preverniciata.

I muri perimetrali intonacati. Le aperture, allineate, i serramenti esterni sono in legno a 2 specchiature con avvolgibili. Balconi in CA con parapetto in ferro a bacchette verticali.

**PARTICOLARI DI RILIEVO e QUALITA' STORICO AMBIENTALI**

Edificio in stretto rapporto visivo-percettivo con il nucleo di antica formazione.

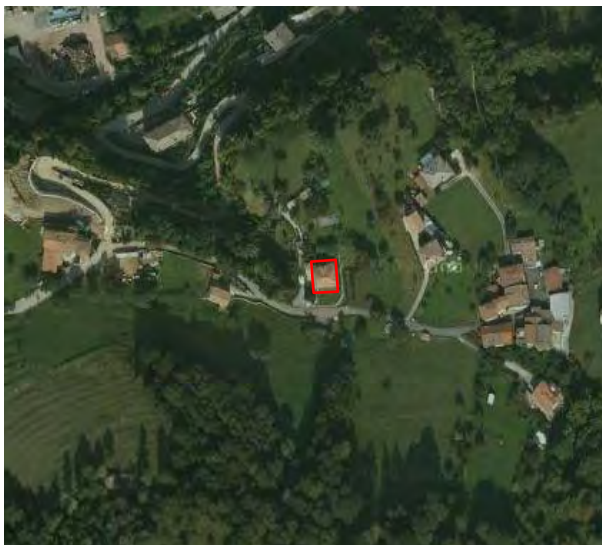
**NOTE E PRESCRIZIONI:**

Cortina verde di mitigazione visiva.

**GRADO DI INTERVENTO**

**GRADO 3 : RISTRUTTURAZIONE EDILIZIA DI 1°**





#### UNITÀ MINIMA D'INTERVENTO N° 19

##### **PIAZZA MARTINA**

Insediamiento rurale posto sulla sinistra orografica del fiume Brembo e caratterizzato da tre nuclei: la frazione di Piazza Martina, le chiesa e la casa-torre, (loc.Corna) tutti legati dall'antica mulattiera che da Stabello porta a Grumello de' Zanchi.

##### **DESCRIZIONE EDIFICIO**

Edificio isolato, di recente costruzione di due piani fuori terra, a destinazione residenziale. Edificio in discrete condizioni di conservazione. Copertura a più falde in legno con manto in tegole di cemento, gronda in legno con canali e pluviali in lamiera preverniciata.

I muri perimetrali intonacati. Le aperture, allineate, i serramenti esterni sono in legno a 2 specchiature con scuri. Fronte sud portico in legno, fronte ovest terrazza con parapetto in ferro a bacchette verticali con sottostanti box .

##### **PARTICOLARI DI RILIEVO e QUALITA' STORICO AMBIENTALI**

Edificio in stretto rapporto visivo-percettivo con il nucleo di antica formazione.

##### **NOTE E PRESCRIZIONI:**

Sistemazione a verde di mitigazione visiva. Sostituzione della recinzione anche con muro intonacato.

##### **GRADO DI INTERVENTO**

**GRADO 3 : RISTRUTTURAZIONE EDILIZIA DI 1°**





**UNITÀ MINIMA D'INTERVENTO N° 20**

**PIAZZA MARTINA**

Insediamiento rurale posto sulla sinistra orografica del fiume Brembo e caratterizzato da tre nuclei: la frazione di Piazza Martina, le chiesa e la casa-torre, (loc.Corna) tutti legati dall'antica mulattiera che da Stabello porta a Grumello de' Zanchi.

**DESCRIZIONE EDIFICIO**

Edificio isolato di tre piani, di recente realizzazione. Copertura a due falde in CA con manto in tegole, gronda in CA con canali e pluviali in rame. I muri perimetrali in pietra a vista. Le aperture allineate e simmetriche ,con davanzali in pietra, serramenti esterni sono in legno a 2 specchiature con scuri in legno. Sul lato nord i balconi in CA rivestiti in legno con parapetto in ferro e doghe verticali in legno. Giardino di pertinenza .

**PARTICOLARI DI RILIEVO e QUALITA' STORICO AMBIENTALI**

**NOTE E PRESCRIZIONI:**

**GRADO DI INTERVENTO**  
**GRADO 3 : RISTRUTTURAZIONE EDILIZIA DI 1°**



**UNITÀ MINIMA D'INTERVENTO N° 21**

**PIAZZA MARTINA**

Insediamiento rurale posto sulla sinistra orografica del fiume Brembo e caratterizzato da tre nuclei: la frazione di Piazza Martina, le chiesa e la casa-torre, (loc.Corna) tutti legati dall'antica mulattiera che da Stabello porta a Grumello de' Zanchi.

**DESCRIZIONE EDIFICIO**

Edificio rurale isolato in stretto rapporto con l'oratorio di S. Antonio di due piani fuori terra. Copertura a due falde in legno con manto in coppi, gronda in legno senza canale.

I muri perimetrali in pietra a vista, tessitura abbastanza regolare, architravi in legno. Le aperture, sono quelle tipiche degli edifici rurali, i serramenti esterni, ove presenti di legno.

**PARTICOLARI DI RILIEVO e QUALITA' STORICO AMBIENTALI**

Edificio rurale di impianto antico, recuperabile a fini abitativi,.

**NOTE E PRESCRIZIONI:**

Intervento di particolare delicatezza per il diretto rapporto con la chiesa del nucleo e per la posizione dominante.

**GRADO DI INTERVENTO**

**GRADO 2 : RISANAMENTO CONSERVATIVO con caratteristiche di ristrutturazione edilizia per l'interno**





**UNITÀ MINIMA D'INTERVENTO N° 22**

**PIAZZA MARTINA**

Insediamiento rurale posto sulla sinistra orografica del fiume Brembo e caratterizzato da tre nuclei: la frazione di Piazza Martina, le chiesa e la casa-torre, (loc.Corna) tutti legati dall'antica mulattiera che da Stabello porta a Grumello de' Zanchi.

**DESCRIZIONE EDIFICIO**

Edificio isolato articolato in più corpi di fabbrica di due/tre piani fuori terra, probabilmente edificio fortificato. Copertura a due falde in legno con manto in coppi o tegole, gronda in legno con canale in lamiera preverniciata.

I muri perimetrali in pietra a vista, aperture, in parte di recente realizzazione, archi a piano terra con contorni in pietra, i serramenti esterni in legno a 2 specchiature con o senza scuri. Sul lato est loggia in legno sostenuta da pilastri, fronte sud balcone in CA con parapetto in ferro a disegno semplice, fronte nord terrazza in ca.

**PARTICOLARI DI RILIEVO e QUALITA' STORICO AMBIENTALI**

Edificio di impianto antico, di valore storico ambientale

**NOTE E PRESCRIZIONI:**

Completare l' intervento di recupero anche alle parti agricole.

**GRADO DI INTERVENTO**

**GRADO 2 : RISANAMENTO CONSERVATIVO con caratteristiche di ristrutturazione edilizia per l'interno**



**UNITÀ MINIMA D'INTERVENTO N° CH-23**

**PIAZZA MARTINA**

Insediamiento rurale posto sulla sinistra orografica del fiume Brembo e caratterizzato da tre nuclei: la frazione di Piazza Martina, le chiesa e la casa-torre, (loc.Corna) tutti legati dall'antica mulattiera che da Stabello porta a Grumello de' Zanchi.

**DESCRIZIONE EDIFICIO**

Piccolo edificio religioso dedicato a S. Antonio con annessa sagrestia e piccolo campanile. Copertura a più falde in legno con manto in tegole, gronda in legno con canali e pluviali in lamiera preverniciata. I muri perimetrali intonacati con intonaco strollato, piccolo sagrato tenuto a prato recintato da un basso muretto.

**PARTICOLARI DI RILIEVO e QUALITÀ STORICO AMBIENTALI**

Edificio religioso semplice, ma di valore storico ambientale e rilevante importanza per la percezione del paesaggio.

**NOTE E PRESCRIZIONI:**

Edificio da mantenere.

**GRADO DI INTERVENTO  
GRADO 1 : RESTAURO**



**P G I** Gennaio 2011  Aprile 2011

**COMUNE DI ZOGNO**  
PROVINCIA DI BERGAMO

**PIANO DI GOVERNO DEL TERRITORIO**

**CENTRI E NUCLEI STORICI**  
**TAV. Nr. 5/10 PIAZZA MARTINA**  
Scala 1:1.000

**PIANO DELLE REGOLE**

GALEATI DI ROCCATELLO  
Architettura e Urbanistica  
Via S. Antonio 10  
24030 Zogno (BG)  
Tel. 035/921111  
Fax 035/921112  
www.galeati.it

Studio Architettonico Territorio - Urbanistico  
Via S. Antonio 10  
24030 Zogno (BG)  
Tel. 035/921111  
Fax 035/921112  
www.galeati.it