



**SIMBOLI DELLE PRESCRIZIONI DI INTERVENTO**



**SISTEMA DELLA MOBILITÀ E DEI SERVIZI**

- Viabilità principale (ex ss. 470 e varianti)
- Viabilità secondaria di relazione con i territori dei comuni confinanti
- Rete della viabilità esistente
- Pista ciclopedonale
- Rete della viabilità in progetto
- Es. sezione ferrovia Valle Brembana - Fiume tracollo di completamento linea macchinistica
- Spazio a struttura per la mobilità (fasce di servizio circundanti)
- Piazza IV Novembre e Centro di interscambio urbano di trasporto pubblico

**INFRASTRUTTURE**

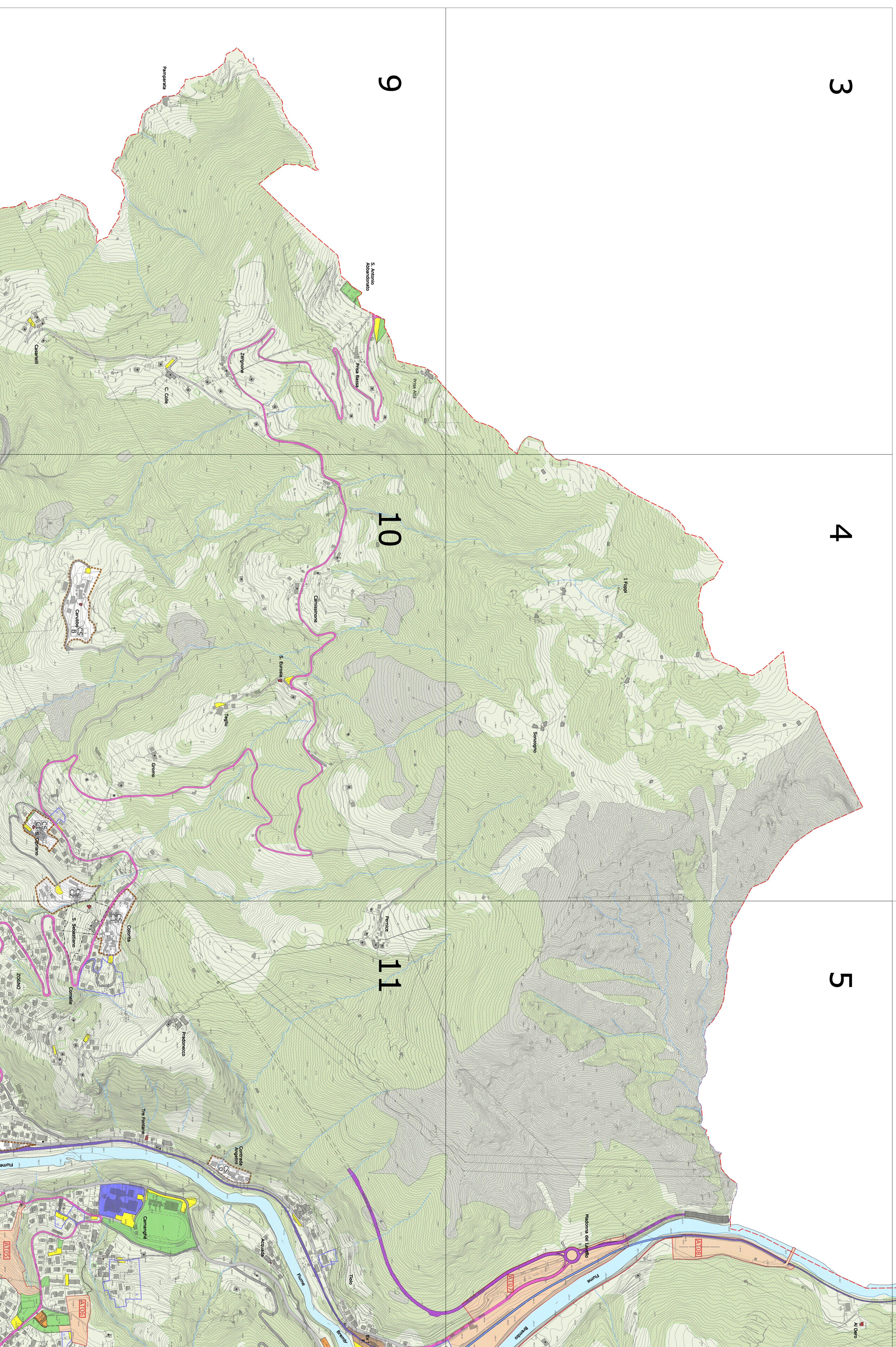
- Anelli di trasformazione
- Anelli di nuova edificazione
- Attezzature tecnologiche
- Anelli di nuove edificazione

**SISTEMA DEI SERVIZI LOCALI**

- Parcheggi
- Verde pubblico parchi e aree attrezzate
- Attezzature scolastiche
- Attezzature religiose
- Attezzature collettive

**SISTEMA DEI SERVIZI SOVRALOCALI**

- Scuole medie superiori
- Attezzature collettive



**PIANO DEI SERVIZI**

**COMUNE DI ZOGNO**  
PROVINCIA DI BERGAMO

**PIANO DI GOVERNO DEL TERRITORIO**  
**IDENTIFICAZIONE DI INFRASTRUTTURE E SERVIZI**  
**QUADRO GENERALE**  
**TAV. Nr 1/01 nord/ovest**  
**Scala 1:5.000**

Modificata con Variante n.1  
approvata dal Consiglio Comunale n.3 in data 08/04/2014

CENTRO DI PROGETTO  
 Studio Associato di Architettura  
 del Comune di Zogno  
 Architettura e Urbanistica  
 Elaborazione Grafica  
 Coordinatore  
 Studio Associato di Architettura  
 del Comune di Zogno  
 Urbanistica e Urbanistica  
 Studio Associato di Architettura  
 del Comune di Zogno  
 Urbanistica e Urbanistica  
 Studio Associato di Architettura  
 del Comune di Zogno  
 Urbanistica e Urbanistica