

Simboli delle prescrizioni di intervento



Confine Comunale

SISTEMA DELLA MOBILITÀ E DEI SERVIZI

- ▬ Rete della mobilità esistente
- ▬ Rete della mobilità in progetto
- ▬ Servizi e strutture per la mobilità (stazioni di servizio carburanti)
- ▬ Pista ciclopedonale
- ▬ Ex stazione ferroviaria Valle Berniniana - futuro bacino di complementazione ferroviaria
- ▬ Piazza IV Novembre e Centro di Associazione utenti e trasporto pubblico

INFRASTRUTTURE

- ▬ Anelli di trasformazione
- ▬ Pannelli di copertura condizionali

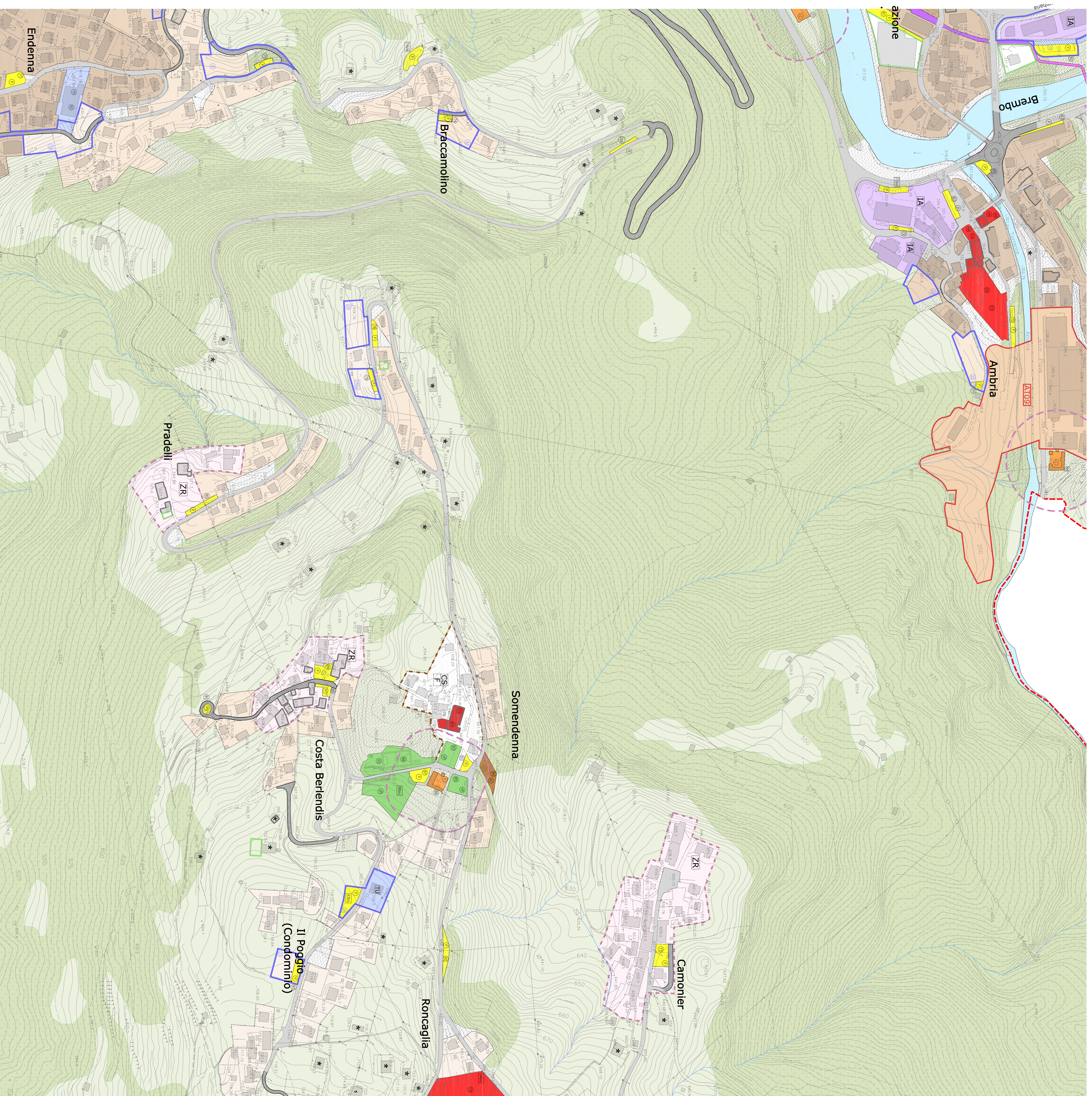
- ▬ Cemeteri
- ▬ Ammodernazione tecnologica
- ▬ Anelli di nuova edificazione

SISTEMA DEI SERVIZI LOCALI

- ▬ Parcheggi
- ▬ Vierge pubblici, parchi e attrezzature sportive e ricreative
- ▬ Attrezzature collettive
- ▬ Attrezzature scolastiche
- ▬ Attrezzature religiose

SISTEMA DEI SERVIZI SOVRALOCALI

- ▬ Scuole media superiore
- ▬ Attrezzature collettive



PGT

COMUNE DI ZOGLNO
PROVINCIA DI BERGAMO

PIANO DI GOVERNO DEL TERRITORIO

TAVOLE DI PIANO DEI SERVIZI

Nr. 2/12
Scala 1:2.000

Modificata con Variante n.1
approvata dal Consiglio Comunale n.3 in data 08/04/2014

GENERALI INGEGNERI
Ambrosio Frattolillo, Saverio Cusi, Valter
Azzalini, Riccardo Frattolillo, Riccardo
Bianchi, Maurizio Cusi, Valter Cusi,
Edoardo Cusi, Valter Cusi,
Edoardo Cusi,
Edoardo Cusi

Studio Associato arch. Giancarlo e Marco De Vecchi - Icaro Comitato Clienti
Via Cavour 18/20 - 01012 Capranica Prenestina
P.O. BOX 10 - 01012 Capranica Prenestina
Tel. 0774/410111 - Fax 0774/410112
www.associatoicaro.it