

Simboli delle prescrizioni di intervento



SISTEMA DELLA MOBILITÀ E DEI SERVIZI

- Rete delle viabilità esistente
- Rete delle viabilità in progetto
- Servizi e strutture per la mobilità (sezioni di servizio, carovani)
- Rete ciclopedonale
- Ex-ante servizio Valle Brembara - Area di servizio
- Piazza di Novatore e Centro di Interservizi urbano di trasporto pubblico

INFRASTRUTTURE

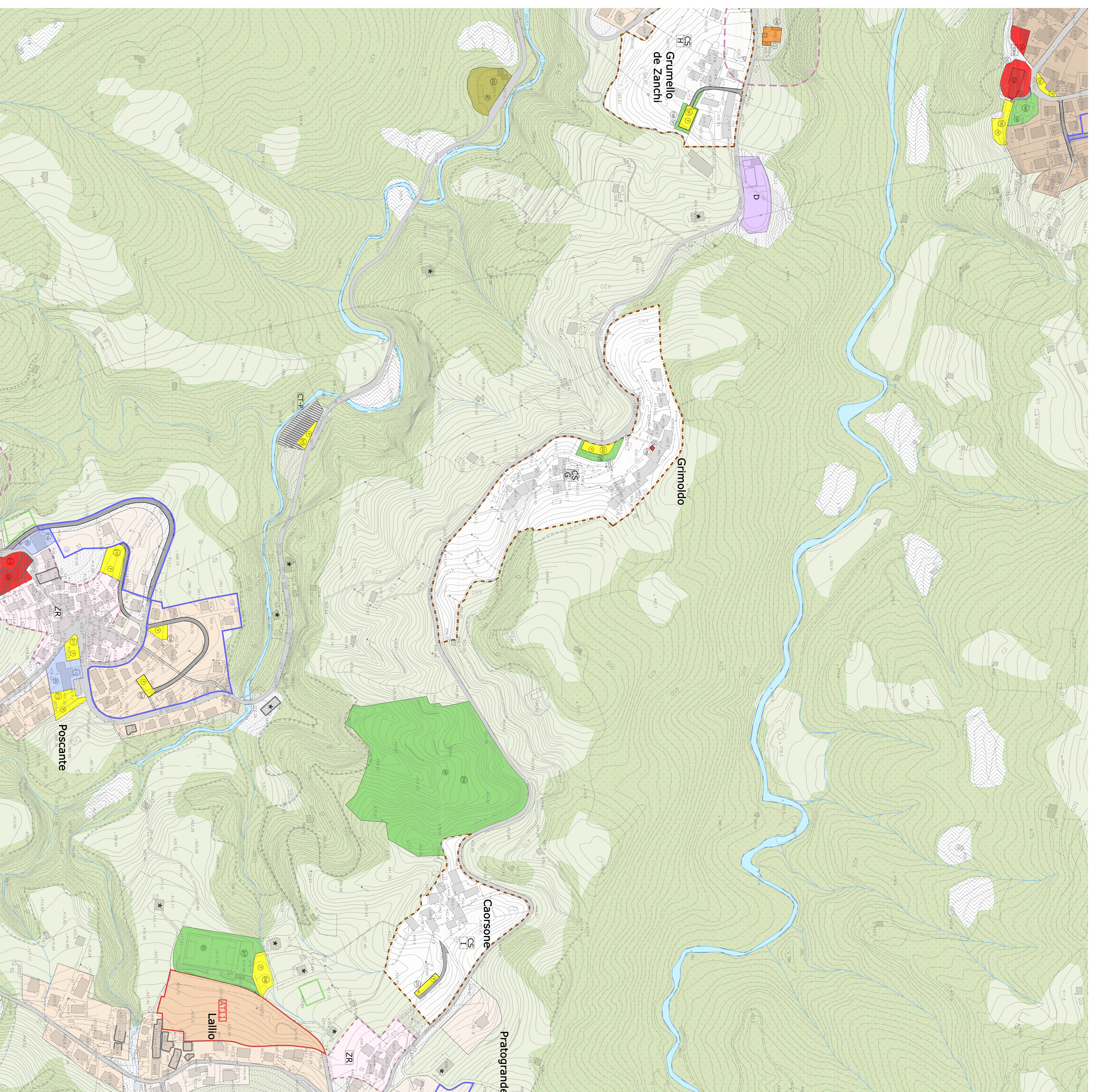
- Cimiteri
- Attrezzature tecnologiche
- Ambienti di nuova edificazione
- Ambienti di trasformazione
- Promossi di carattere condizionali

SISTEMA DEI SERVIZI LOCALI

- Parco giochi
- Venti pubblici, parchi e attrezzature sportive e ricreative
- Attrezzature collettive
- Attrezzature scolastiche
- Attrezzature religiose

SISTEMA DEI SERVIZI SOVRALOCALI

- Scuole medie superiori
- Attrezzature collettive



P G T

PIANO DEI SERVIZI

COMUNE DI ZOGNO
PROVINCIA DI BERGAMO

PIANO DI GOVERNO DEL TERRITORIO

TAVOLE DI PIANO DEI SERVIZI

Nr. 2/18

Scala 1:2.000

Modificata con Variante n.1
approvata dal Consiglio Comunale n.3 in data 08/04/2014

PIANO DEI SERVIZI

GRUPPO DI PROGETTO:
Studio Territoriale, Studio e cartografia:
Ambiente Associati
Libertariani, Crotti

Studio Architettonico, Comunicazione e Lavoro:
DPA, Architetture S.r.l.
DPA, Architetture S.r.l.
DPA, Architetture S.r.l.
DPA, Architetture S.r.l.