






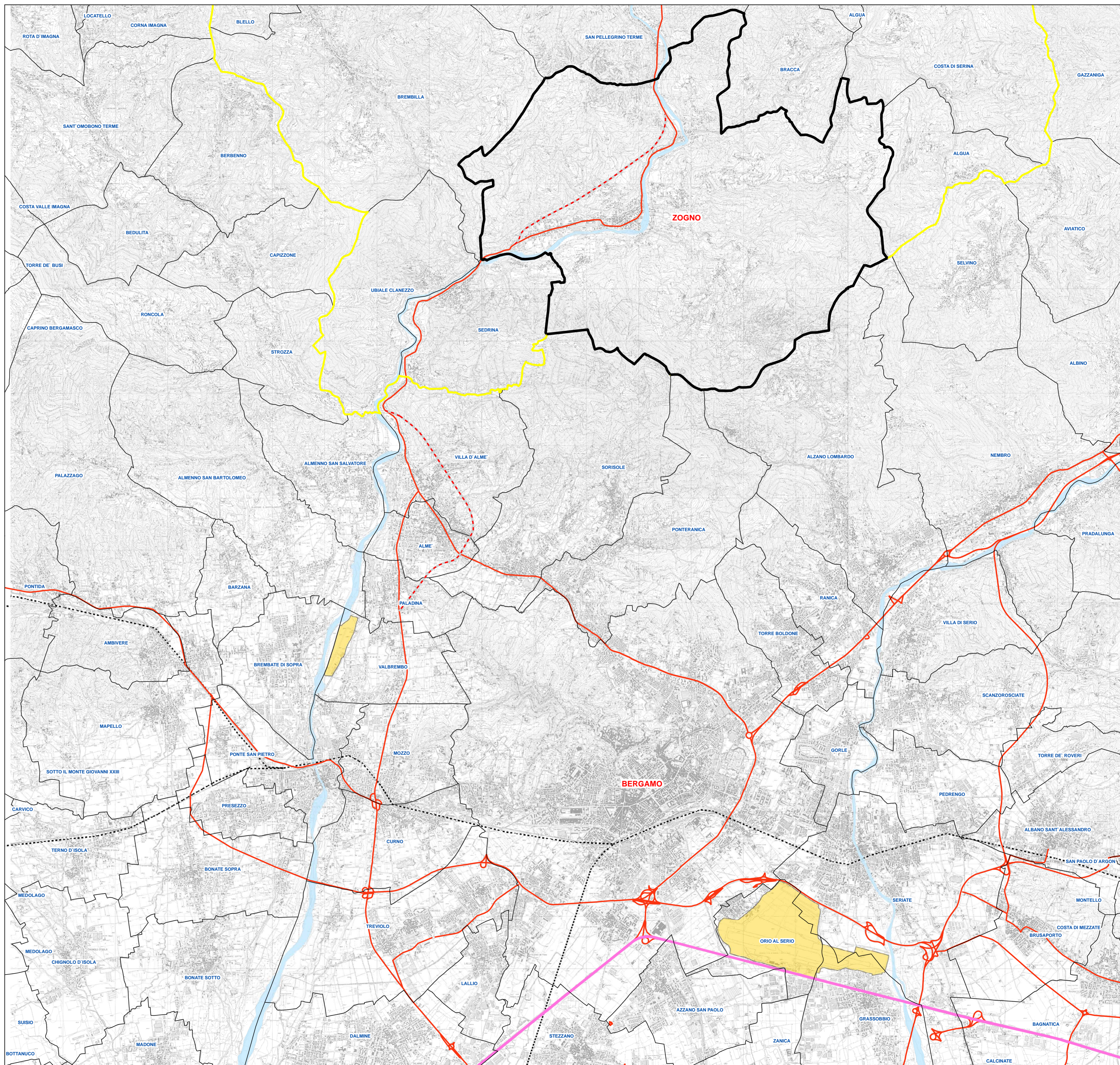


### LEGENDA

-  Confine amministrativo Comune di Zogno
-  Perimetrazione della Comunità Montana Valle Brembana
- RETE INFRASTRUTTURE**
-  Autostrada A4 Torino - Venezia
-  Viabilità Principale
-  Rete Grande viabilità in previsione
-  Rete ferroviaria
-  Aeroporti civili



P G T Gennaio 2011



**COMUNE DI ZOGNO**  
PROVINCIA DI BERGAMO



**PIANO DI GOVERNO  
DEL  
TERRITORIO**

Tav. Nr. 01

**INQUADRAMENTO TERRITORIALE**

Scala 1:35.000

GRUPPO DI PROGETTO:  
Analisi Territoriale, Sociale e Ambientale  
Analisi Geologica e Idrogeologica  
Analisi Acustica  
Elaborazione Grafica  
Coordinatore

Studio Associato arch. GiovanniB. e Marco De Vecchi - dott. Contardo Crotti  
dott. Corrado Reguzzini - dott. Carletto Bertuetti  
dott. Roberto Tizzone  
DVA Architecture S.r.l.  
arch. GiovanniBattista De Vecchi