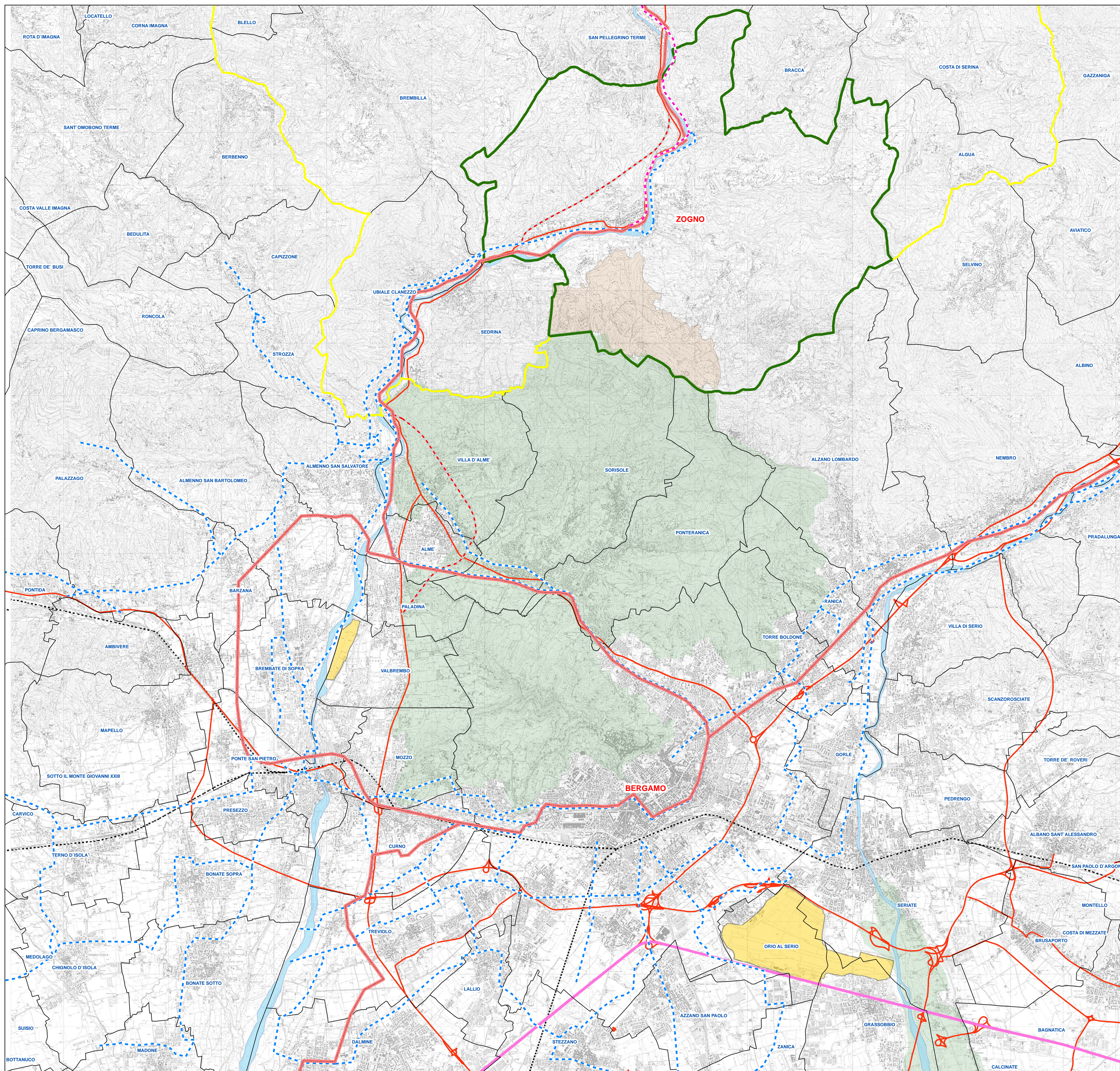


**LEGENDA**

- Limite amministrativo Comune di Zogno
- Viabilità Principale esistente
- - - Viabilità Principale in previsione
- - - - Rete ferroviaria
- Autostrada A4 Torino - Venezia
- Aeroporti civili (Orio al Serio - Valbrembo)
- Confine della Comunità Montana Valle Brembana
- Fiumi Principali (Brembo - Serio)
- Parchi di interesse sovracomunale
- Ambiti di opportuna istituzione di PISL
- PREVISIONE DEL P.T.C.P.**
- - - Piste ciclopedonali esistenti
- - - Piste ciclopedonali in progetto
- - - Rete delle Tranvie esistenti e in previsione



DOCUMENTO DI PIANO

P G T Gennaio 2011



**COMUNE DI ZOGNO**  
PROVINCIA DI BERGAMO



**PIANO DI GOVERNO  
DEL  
TERRITORIO**

Tav. Nr. 02

**SINTESI INTERRELAZIONI  
SOVRACOMUNALI CON P.T.C.P.**

Scala 1:35.000

GRUPPO DI PROGETTO:  
Analisi Territoriale, Sociale e Ambientale  
Analisi Geologica e Idrogeologica  
Analisi Acustica  
Elaborazione Grafica  
Coordinatore

Studio Associato arch. Giovanni B. e Marco De Vecchi - dott. Contardo Crotti  
dott. Corrado Reguzzi - dott. Carletto Bertuletti  
dott. Roberto Tizzone  
D'VA Architecture S.r.l.  
arch. Giovanni Battista De Vecchi