

SIMBOLI DELLE PRESCRIZIONI DI INTERVENTO



Confine Comunale

SISTEMA DELLA MOBILITÀ E DEI SERVIZI

- Viabilità principale (ex s.s. 470 e varianti)
- Rete della viabilità esistente
- Rete della viabilità in progetto
- Servizi e strutture per la mobilità (sezioni di servizio carburanti)
- Viabilità secondaria di relazione con i territori dei comuni confinanti
- Pista ciclopedonale
- Ex scalinata ferrovia Valle Brembana - futuro percorso di completamento linee ferroviarie

INFRASTRUTTURE

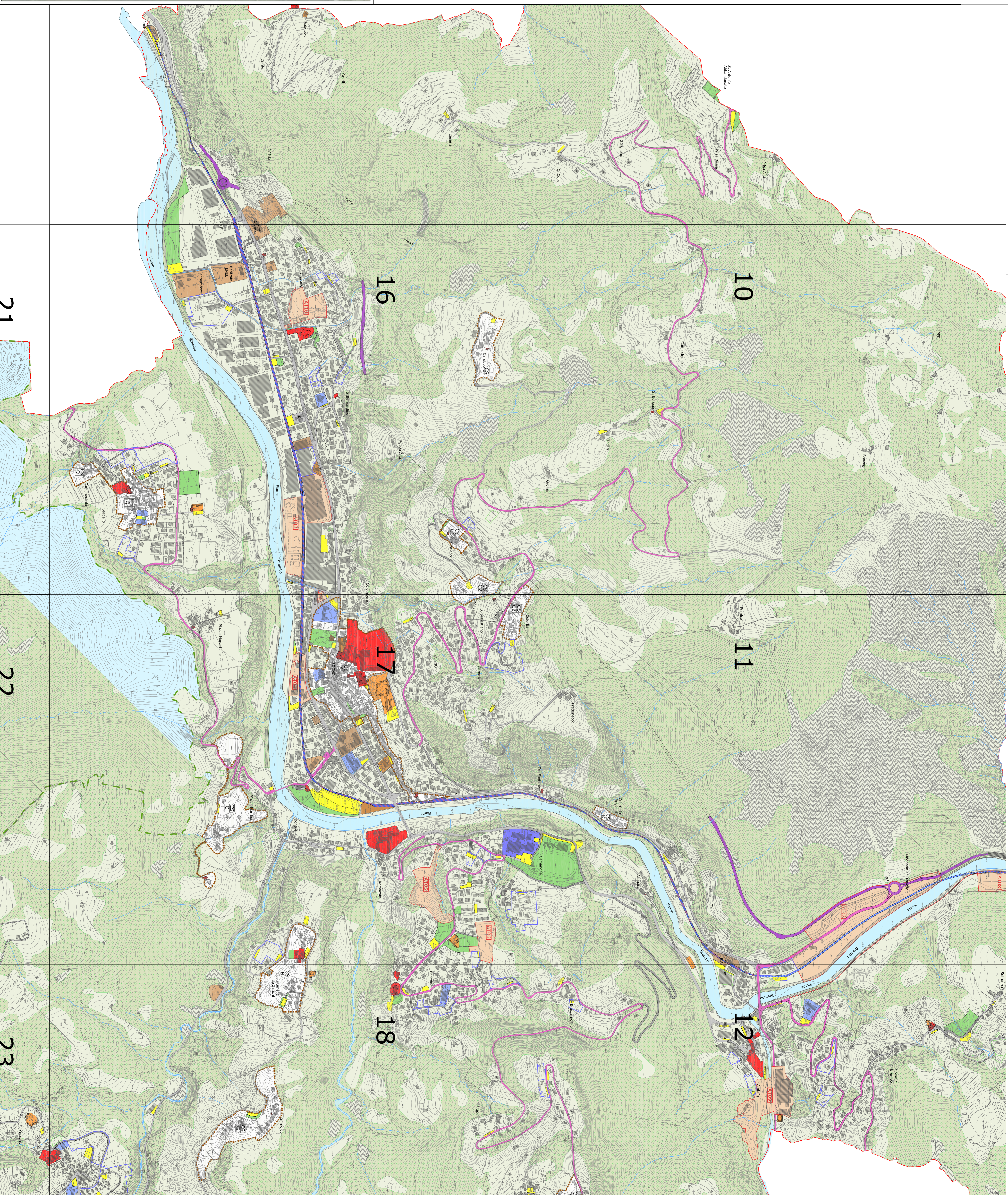
- Anelli di trasformazione
- Anzichiere morfologica
- Anelli di nuova edificazione
- Anelli di trasformazione
- Anzichiere morfologica
- Anelli di nuova edificazione

SISTEMA DEI SERVIZI LOCALI

- Parco pubblico, parchi e attrezzature sportive e ricreative
- Parcheggi
- Verde pubblico, parchi e attrezzature sportive e ricreative
- Parcheggi

SISTEMA DEI SERVIZI SOVRALOCALI

- Scuole media superiore
- Scuole media inferiore
- Scuole media superiore
- Scuole media inferiore



P C T

Aprile 2011

COMUNE DI ZOGNO
PROVINCIA DI BERGAMO

PIANO DI GOVERNO DEL TERRITORIO

IDENTIFICAZIONE DI INFRASTRUTTURE E SERVIZI

QUADRO GENERALE

Scala 1:5.000

03 Novembre 2011

con le modifiche introdotte dal Consiglio Comunale in data 03 novembre 2011 a seguito dell'accoglimento delle osservazioni e delle prescrizioni della Provincia di Bergamo con le correzioni di errori materiali e rettifiche ai sensi dell'art. 13 comma 14 bis della L.R. 12/2005

CONSULTA DEL PROGETTO: Comune di Zogno - Ufficio Urbanistica e Edilizia
 Autorità Competente: Provincia di Bergamo - Ufficio Urbanistica e Edilizia
 Elaborazione Grafica: Studio Associato archit. Giovanni e Marco Di Vito - Icaro - Consorzio Costruttori
 Aut. Comunale Regionali - Graf. Carlo Bernini
 PVA Architetto S.p.A.
 via Governemontana 10 Vercelli