

1 NORD/OVEST	2 NORD/EST
3 SUD/OVEST	4 SUD/EST

SIMBOLI DELLE PRESCRIZIONI DI INTERVENTO

Confine Comunale

SISTEMA DELLA MOBILITÀ E DEI SERVIZI

- | | |
|---|---|
| Viabilità principale (ex s.s. 470 e varianti) | Viabilità secondaria di relazione con i servizi del sistema comunale |
| Rete della viabilità esistente | Pista ciclopeditonale |
| Rete della viabilità in progetto | Ex stazione ferroviaria Valle Brembana - Servizi e strutture per la mobilità (sezioni di servizio carturiani) |
| | |

INFRASTRUTTURE

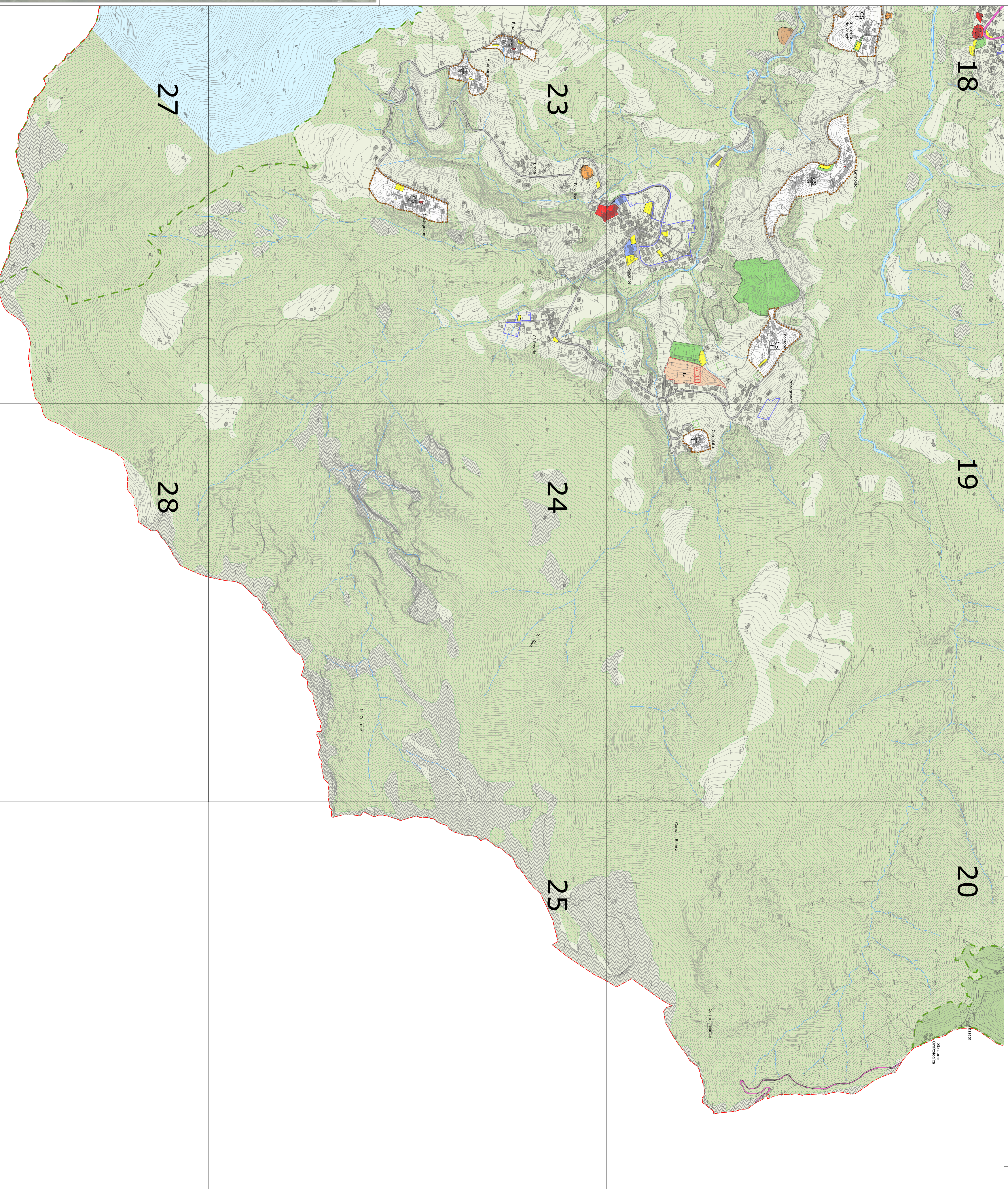
- | | |
|------------------------------|--------------------------------------|
| Cimiteri | Ambiti di trasformazione |
| Attrezzature tecnologiche | Permessi di costruzione condizionali |
| Ambiti di nuova edificazione | |

SISTEMA DEI SERVIZI LOCALI

- | | |
|-------------------------------------|--------------------------|
| Parcheggi | Attrezzature scolastiche |
| Verde pubblico, parchi e aree verdi | Attrezzature religiose |
| Attrezzature sportive e ricreative | |
| Attrezzature collettive | |

SISTEMA DEI SERVIZI SOVRALOCALI

- | |
|-------------------------|
| Scuole media superiore |
| Attrezzature collettive |



PGT

Aprile 2011

COMUNE DI ZOGNO
PROVINCIA DI BERGAMO

PIANO DI GOVERNO DEL TERRITORIO

IDENTIFICAZIONE DI INFRASTRUTTURE E SERVIZI

QUADRO GENERALE

TAV. Nr 1 /04 sud/est

Scala 1:5.000

03 Novembre 2011

con le modifiche introdotte dal Consiglio Comunale in data 03 novembre 2011 a seguito dell'accoglimento delle osservazioni e delle prescrizioni della Provincia di Bergamo con le correzioni di errori materiali e rettifiche ai sensi dell'art. 13 comma 14 bis della L.R. 12/2005

GRUPPO DI PROGETTO:
Assaii Progettazione Sociale e Ambientale
Assaii Progettazione Spazio e Paesaggio
Assaii Progettazione Urbanistica
Elaborazione Grafica
Grafica
GMA Architetture S.r.l.
www.comunismo.it/03_Voghera

Studio Associato archit. Giovanni e Marco De Vecchi - dott. Leonardo Catti
Studio Associato archit. Francesco e Giancarlo Cappelletti
Studio Associato archit. Roberto e Daniela Cappelletti
Studio Associato archit. Silvia Archetti
www.comunismo.it/03_Voghera