

3	4	5	6	7	8
9	10	11	12	13	14
15	16	17	18	19	20
21	22	23	24	25	
26	27	28			

SIMBOLI DELLE PRESCRIZIONI DI INTERVENTO



SISTEMA DELLA MOBILITÀ E DEI SERVIZI

- Rete della mobilità esistente
- Rete della viabilità in progetto
- Servizi a struttura per la mobilità (stazioni di servizio carburanti)
- Rete adatte per il trasporto
- Es. settore ferroviario Viale Bernabina - Fido di Cassino di complementario
- Infrastrutture

INFRASTRUTTURE

- Anelli di trasformazione
- Permessi di costruire condizionali

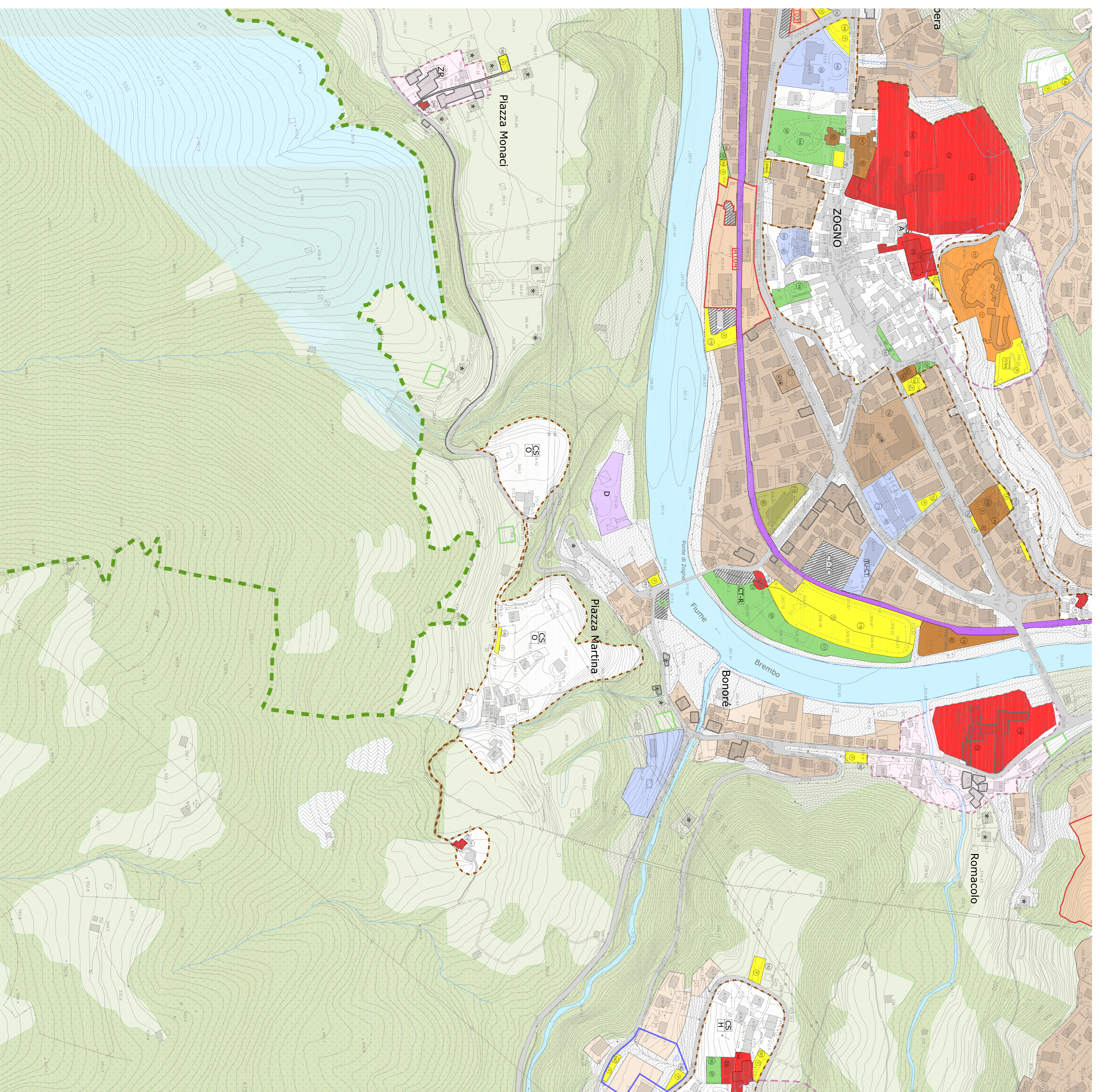
- Centri
- Aree di nuova edificazione

SISTEMA DEI SERVIZI LOCALI

- Parcheggi
- Verde pubblico a parchi e ricreative
- Aree di attrezzature collettive
- Aree di attrezzature scolastiche
- Aree di attrezzature religiose

SISTEMA DEI SERVIZI SOVRALLOCALI

- Scuole medie superiori
- Aree di attrezzature collettive



COMUNE DI ZOGNO
PROVINCIA DI BERGAMO



PIANO DI GOVERNO DEL TERRITORIO

TAVOLE DI PIANO DEI SERVIZI

Nr. 217

Scala 1:2.000

03 Novembre 2011

con le modifiche introdotte dal Consiglio Comunale in data 03 novembre 2011 a seguito dell'accoglimento delle osservazioni e delle prescrizioni della Provincia di Bergamo con le correzioni di errori materiali e rettifiche ai sensi dell'art. 13 comma 14 bis della L.R. 12/2005

CENTRO DI PROGETTO: Studio di architettura, ingegneria, urbanistica, paesaggio, ambiente, servizi e trasporti
 Studio di architettura, ingegneria, urbanistica, paesaggio, ambiente, servizi e trasporti
 Studio di architettura, ingegneria, urbanistica, paesaggio, ambiente, servizi e trasporti
 Studio di architettura, ingegneria, urbanistica, paesaggio, ambiente, servizi e trasporti
 Studio di architettura, ingegneria, urbanistica, paesaggio, ambiente, servizi e trasporti