



SIMBOLI DELLE PRESCRIZIONI DI INTERVENTO



Confine Comune

SISTEMA DELLA MOBILITA' E DEI SERVIZI

- ▬ Rete della viabilità esistente
- ▬ Rete della viabilità in progetto
- ▬ Servizi a struttura per la mobilità (stazioni di servizio carburanti)
- ▬ Pista ciclopedonale
- ▬ Ex stazione ferroviaria Valle Bergamasca - Rudno (preziosi di completamento linee ferroviarie)

INFRASTRUTTURE

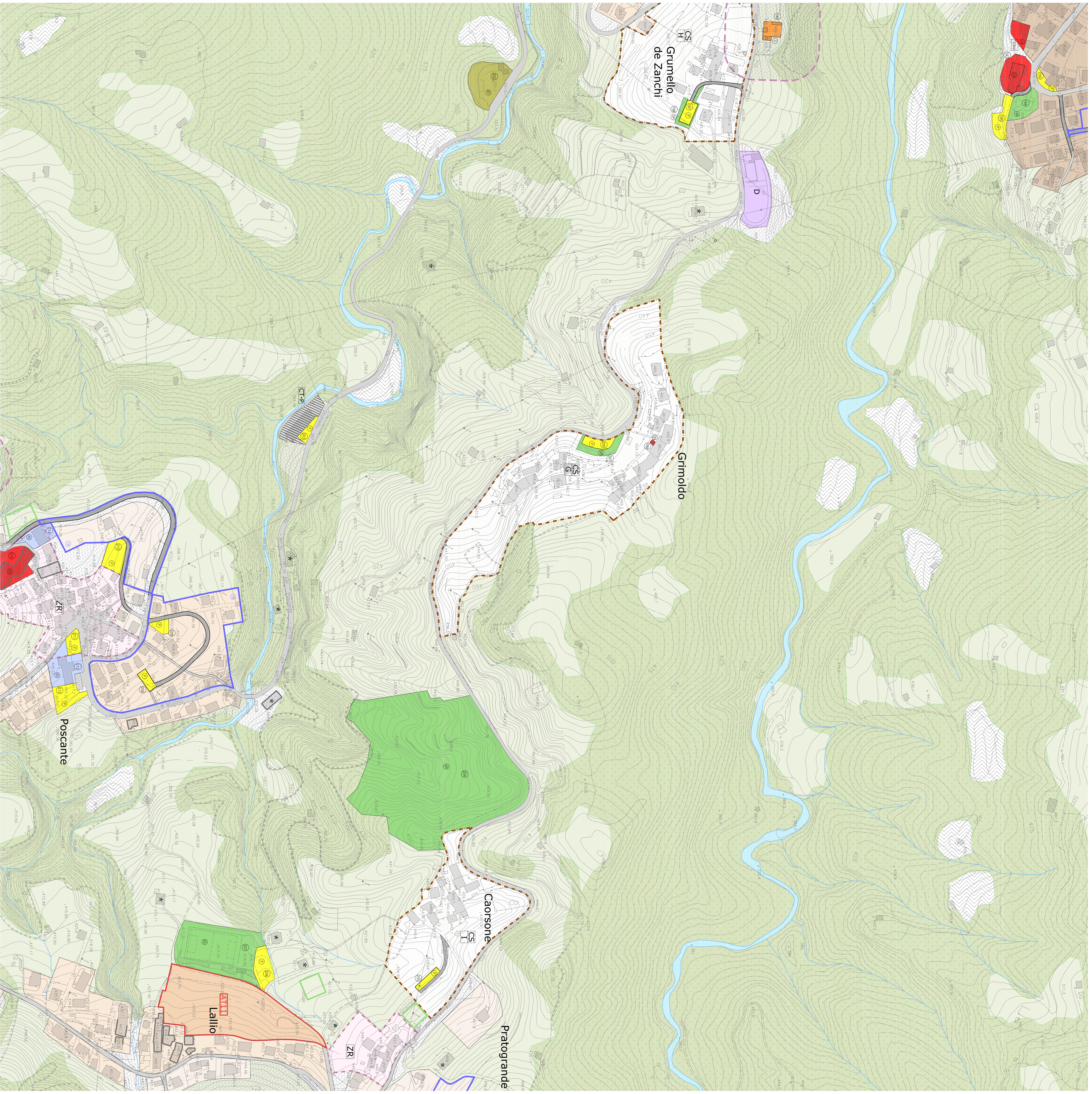
- Cimiteri
- Attrezzature tecnologiche
- Ambienti di nuova edificazione
- Ambienti di trasformazione
- Permessi di costruire condizionali

SISTEMA DEI SERVIZI LOCALI

- ⓪ Parcheggi
- ⓪ Verde pubblico, parchi e attrezzature sportive e ricreative
- ⓪ Attrezzature scolastiche
- ⓪ Attrezzature religiose

SISTEMA DEI SERVIZI SOVRALOCALI

- ⓪ Scuola media superiore
- ⓪ Attrezzature collettive



PCT
Aprile 2011

COMUNE DI ZOGNO
PROVINCIA DI BERGAMO

PIANO DI GOVERNO DEL TERRITORIO

TAVOLE DI PIANO DEI SERVIZI

Nr. 2/18

Scala 1:2.000

03 Novembre 2011

con le modifiche introdotte dal Consiglio Comunale in data 03 novembre 2011 a seguito dell'aggiornamento delle osservazioni e delle presentazioni della Provincia di Bergamo con le correzioni di errori materiali e rettifiche ai sensi dell'art. 13 comma 14 bis della L.R. 12/2005

CRUPPI DI PROGETTO - Architetto: Salvatore Cruppi
 Studio di architettura: Salvatore Cruppi - Andrea Cruppi
 Studio di ingegneria: Roberto Traverso
 Studio di ingegneria: Massimo Benvenuti

Studio di architettura: Giuseppe Miano - Paolo Vecchi - del. Comunale Graziella
 Studio di ingegneria: Roberto Traverso
 Studio di ingegneria: Massimo Benvenuti
 Studio di ingegneria: Paolo Vecchi - del. Comunale