

1	2	3	4	5	6	7	8
9	10	11	12	13	14	15	16
17	18	19	20	21	22	23	24
25	26	27	28				

**SIMBOLI DELLE PRESCRIZIONI DI INTERVENTO**

▭ Contorno Comunale

**SISTEMA DELLA MOBILITÀ E DEI SERVIZI**

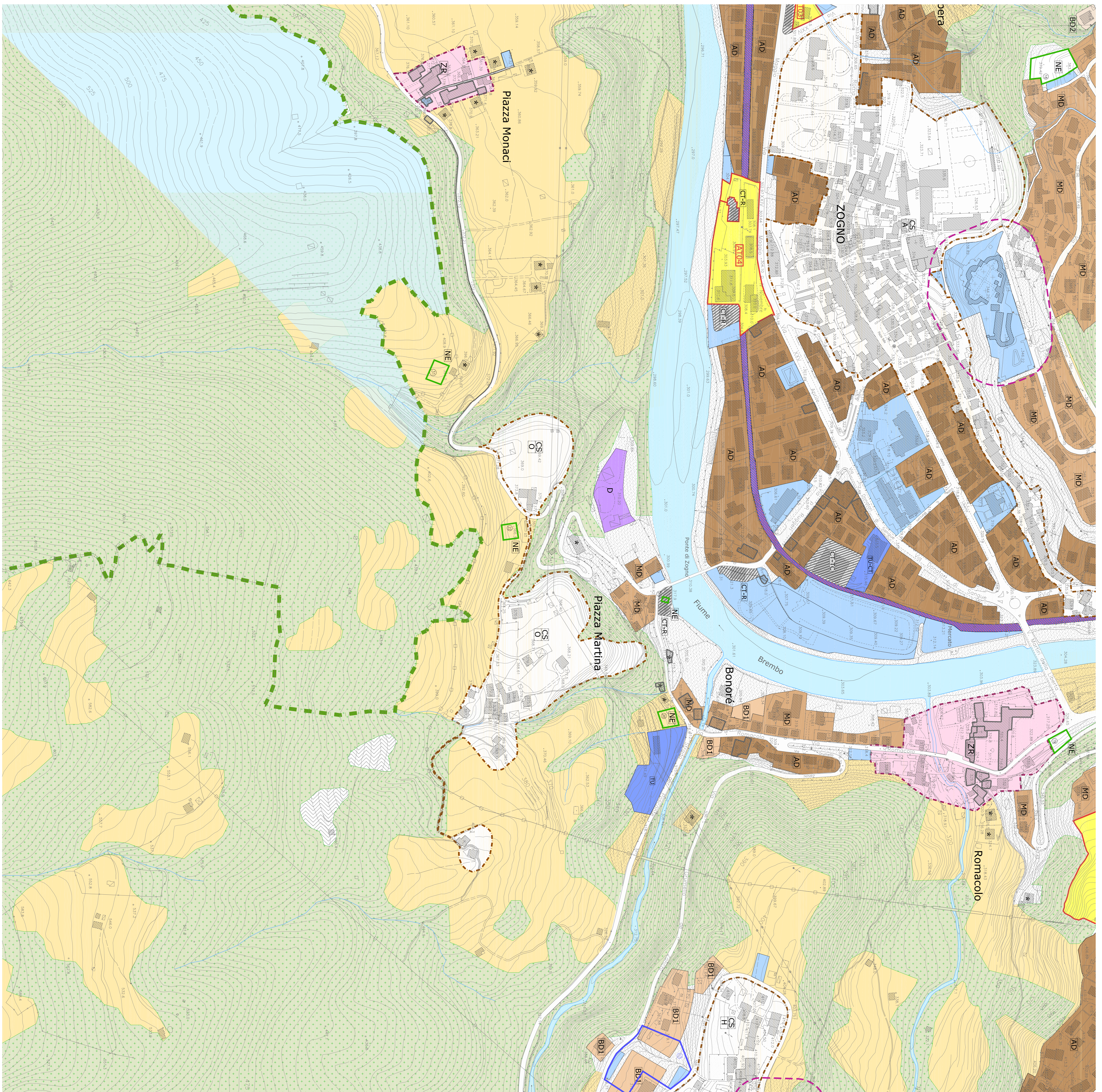
- ▭ Rete della viabilità esistente
- ▭ Rete della viabilità in progetto
- ▭ Servizi strutture per la mobilità
- ▭ Servizi di servizio carburanti
- ▭ Fascia di rispetto commerciale
- ▭ Pista ciclopedonale
- ▭ Ex sede ferroviaria Valle Brembara - Fiume scavo di completamento
- ▭ Linee metropolitane
- ▭ Servizi e attrezzature pubbliche, di uso pubblico e privati, sistemi ai servizi storici (Piano dei Servizi)

**SISTEMA INSEDIATIVO**

- ▭ Edifici soggetti a conservazione
- ▭ Ambienti urbani del sistema produttivo
- ▭ Ambienti urbani ad alta densità
- ▭ Ambienti urbani a media densità
- ▭ Ambienti urbani a bassa densità
- ▭ Ambienti urbani di primo livello
- ▭ Ambienti urbani di seconda livello
- ▭ Ambienti urbani di contenimento
- ▭ Residenziale
- ▭ Terziario - Commerciale
- ▭ Produttivo
- ▭ Ambienti di trasformazione
- ▭ Edifici soggetti a conservazione
- ▭ Ambienti urbani del sistema produttivo
- ▭ Ambienti urbani produttivi di deposito
- ▭ Ambienti turistico ricettivi
- ▭ Ambienti dei piani attuativi vigenti confermati
- ▭ Piano Risanamenti Produttivi
- ▭ Piano Risanamenti Produttivi di Miraggio
- ▭ Piano di valorizzazione convenzionata
- ▭ Ambienti di nuova edificazione
- ▭ Permessi di costruire condizionali

**SISTEMA AMBIENTALE E PAESAGGISTICO**

- ▭ Ambienti del paesaggio agrario montano
- ▭ Aree agricole
- ▭ Ambienti boschivi
- ▭ Aree paraturali
- ▭ Patrimonio del Parco Locale (P.L.S.) del Campo Alto e del Campo Basso
- ▭ Fasce di rispetto e amenamento
- ▭ Edifici non connessi all'agricoltura
- ▭ Reliquio idrico



**PGT**

**Aprile 2011**

**COMUNE DI ZOGNO**  
PROVINCIA DI BERGAMO

**PIANO DI GOVERNO DEL TERRITORIO**

**TAVOLE DI PIANO**  
Nr. 1/17

Scala 1:2.000

**03 Novembre 2011**

con le modifiche introdotte dal Consiglio Comunale in data 03 novembre 2011 a seguito dell'accoglimento delle osservazioni e delle prescrizioni della Provincia di Bergamo con le correzioni di errori materiali e rettifiche ai sensi dell'art. 13 comma 14 bis della L. R. 12/2005

**CENTRO DI PROGETTO:**  
Ambiti territoriali: Servizio Urbanistico  
Ambiti: Pianificazione Urbanistica  
Ambiti: Analisi Ambientale  
Coordinate:

**Studio:**  
Studio associato archit. Giovanni Maria De Vecchi - arch. Giancarlo Conti  
arch. Roberto Tizzoni  
arch. Riccardo Vercellotti  
arch. Gianmichele Di Vochi

**PIANO DELLE REGOLE**