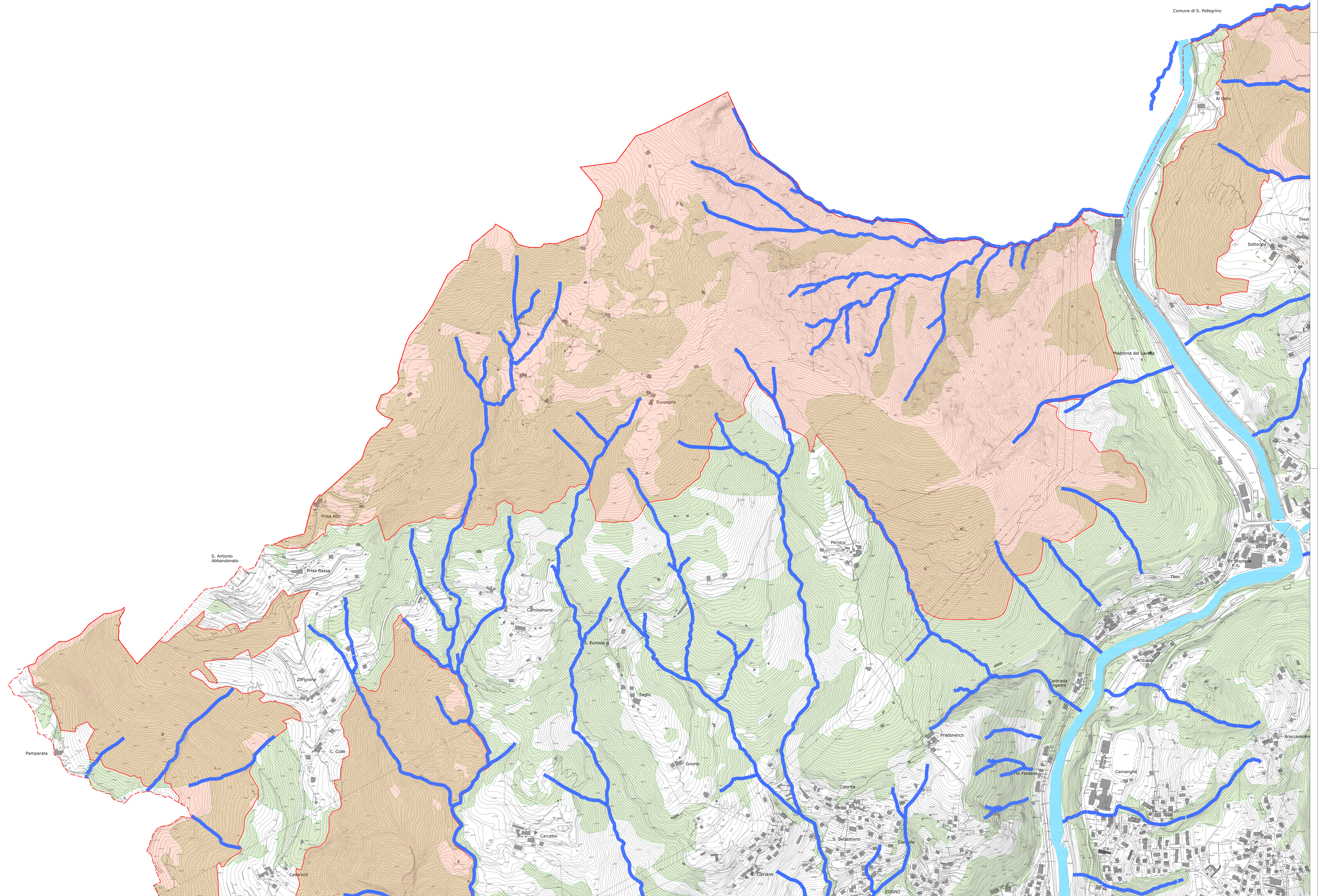



Legenda


- Aree di elevata naturalità
- Reticolo idrico minore
- Reticolo idrico maggiore
- Limite P.L.I.S.



P G T Aprile 2011



COMUNE DI ZOGNO
PROVINCIA DI BERGAMO



PIANO DI GOVERNO
DEL
TERRITORIO

AREE DI ELEVATA NATURALITA'
E RETICOLO IDRICO

TAV. Nr 2/01 nord/ovest

Scala 1:5.000

PIANO DELLE REGOLE

GRUPPO DI PROGETTO:
Analisi Territoriale, Sociale e Ambientale
Analisi Geologica e Mitologica
Analisi Acustica
Elaborazione Grafica
Coordinatore

Studio Associato arch. Giovanni Di Marco De Vecchi - dott. Costanzo Crotti
dott. Corrado Regazzoli - dott. Caletta Bertanini
dott. Roberto Tizzoni
PIA. Architettonica S.r.l.
arch. Giovanna Battista De Vecchi