

P G T

Aprile 2011



COMUNE DI ZOGNO PROVINCIA DI BERGAMO



PIANO DI GOVERNO DEL TERRITORIO

CENTRI E NUCLEI STORICI

SCHEDE DELLE UNITA' MINIME DI INTERVENTO

5/C3 COLORITA

03 Novembre 2011

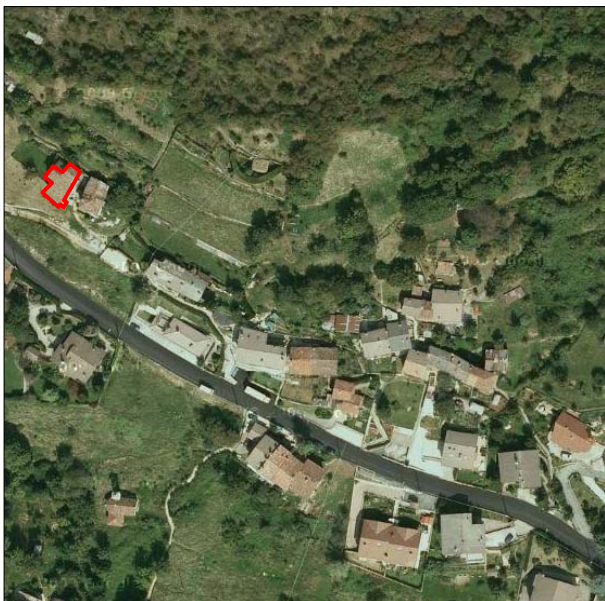
con le modifiche introdotte dal Consiglio Comunale
in data 03 novembre 2011 a seguito dell'accoglimento delle
osservazioni e delle prescrizioni della Provincia di Bergamo

GRUPPO DI PROGETTO:

Analisi Territoriale, Sociale e Ambientale
Analisi Geologica e Idrogeologica
Analisi Acustica
Elaborazione Grafica
Coordinatore

Studio Associato archh. GiovanniB. e Marco De Vecchi - dott. Contardo Crotti
dott. Corrado Reguzzi - dott. Carletto Bertuletti
dott. Roberto Tizzone
DVA Architecture S.r.l.
arch. GiovanniBattista De Vecchi

PIANO DELLE REGOLE



UNITÀ MINIMA D'INTERVENTO N° 1

COLORITA

Nucleo di antica formazione sorto sulla destra orografica del Brembo, a nord del centro di Zogno, poco sopra l'oratorio di San Sebastiano. Edifici in cortina affacciati sull'antica strada del monte, ripide scale e mulattiere collegano gli edifici a schiera, l'intorno è caratterizzato da terrazzamenti in pietra.

Gli edifici sono stati per lo più riadattati con interventi di recupero certamente non aderenti ai caratteri originari.

DESCRIZIONE EDIFICIO

Edificio isolato in stretto rapporto con l'unità minima d'intervento n°2 arroccato su un grosso blocco di pietra in cattive condizioni di conservazione.

Copertura in legno a due falde con manto in coppi, camino intonacato. gronda in legno senza canale, muri perimetrali in pietra a vista e in parte intonacati, aperture prevalentemente sul fronte sud, di diverse dimensioni, serramenti esterni in legno a 2 specchiature con scuri color marrone, balconcino in legno al centro della facciata con montanti che si collegano con il balcone del secondo piano, quest'ultimo e' lungo come quasi tutta la facciata, parapetti in legno con longheroni orizzontali

PARTICOLARI DI RILIEVO e QUALITA' STORICO AMBIENTALI

Edificio di valore storico ambientale, anche per la particolare posizione arroccata e per il contesto caratterizzato dai terrazzamenti e muri in pietra.

NOTE E PRESCRIZIONI:

L'intervento di recupero dovrà ispirarsi alle tecniche del restauro per l'esterno coordinando le scelte esecutive con quelle dell'edificio adiacente. Riambientazione dei balconi. Conservazione del contesto ambientale.

GRADO DI INTERVENTO

GRADO 2 : RISANAMENTO CONSERVATIVO con caratteristiche di ristrutturazione edilizia all'interno



UNITÀ MINIMA D'INTERVENTO N° 2

COLORITA

Nucleo di antica formazione sorto sulla destra orografica del Brembo, a nord del centro di Zogno, poco sopra l'oratorio di San Sebastiano. Edifici in cortina affacciati sull'antica strada del monte, ripide scale e mulattiere collegano gli edifici a schiera, l'intorno è caratterizzato da terrazzamenti in pietra.

Gli edifici sono stati per lo più riadattati con interventi di recupero certamente non aderenti ai caratteri originari.

DESCRIZIONE EDIFICIO

Edificio isolato in stretto rapporto con l'unità minima d'intervento n°1, in pessime condizioni di manutenzione. Copertura in legno a tre falde con manto in coppi, gronda in legno senza canale, muri intonacati color giallo, intonaco molto deteriorato, aperture prevalentemente sul fronte sud, di diverse dimensioni con riquadrature ad intonaco e fascia dipinta color bianco, serramenti esterni in legno a 2 specchiature con scuri color verde, balconcino in CA al centro della facciata con parapetto in ferro a barrette verticali.

PARTICOLARI DI RILIEVO e QUALITÀ STORICO AMBIENTALI

Edificio di valore storico ambientale, anche per la particolare posizione arroccata e per il contesto caratterizzato dai terrazzamenti e muri in pietra.

NOTE E PRESCRIZIONI:

L'intervento di recupero dovrà ispirarsi alle tecniche del restauro per l'esterno coordinando le scelte esecutive con quelle dell'edificio adiacente, con riambientazione dei balconi. Conservazione del contesto ambientale.

GRADO DI INTERVENTO

GRADO 2 : RISANAMENTO CONSERVATIVO con caratteristiche di ristrutturazione edilizia per l'interno



UNITÀ MINIMA D'INTERVENTO N° 3

COLORITA

Nucleo di antica formazione sorto sulla destra orografica del Brembo, a nord del centro di Zogno, poco sopra l'oratorio di San Sebastiano. Edifici in cortina affacciati sull'antica strada del monte, ripide scale e mulattiere collegano gli edifici a schiera, l'intorno è caratterizzato da terrazzamenti in pietra.

Gli edifici sono stati per lo più riadattati con interventi di recupero certamente non aderenti ai caratteri originari

DESCRIZIONE EDIFICIO

Edificio in linea con l'unità minima d'intervento n° 4, di tre piani fuori terra, a destinazione residenziale.

Copertura in legno a 2 falde, gronda in legno con canale e pluviali in rame, muri perimetrali intonacati color bianco ambrato, aperture allineate con davanzali in pietra sp 4 cm, serramenti esterni in legno a 2 specchiature con persiane in legno, balconi in c.a. con parapetti in ferro a barrette verticali verniciato.

PARTICOLARI DI RILIEVO e QUALITÀ STORICO AMBIENTALI

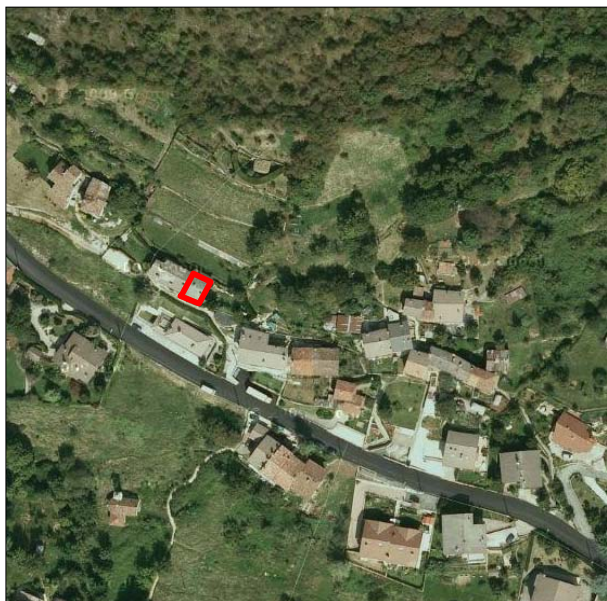
Edificio di impianto antico ma fortemente trasformato.

NOTE E PRESCRIZIONI

Riambientazione delle facciate ed in particolare dei balconi in stretto coordinamento con l'edificio adiacente.

GRADO DI INTERVENTO

GRADO 3 : RISTRUTTURAZIONE EDILIZIA DI 1°



UNITÀ MINIMA D'INTERVENTO N° 4

COLORITA

Nucleo di antica formazione sorto sulla destra orografica del Brembo, a nord del centro di Zogno, poco sopra l'oratorio di San Sebastiano. Edifici in cortina affacciati sull'antica strada del monte, ripide scale e mulattiere collegano gli edifici a schiera, l'intorno è caratterizzato da terrazzamenti in pietra.

Gli edifici sono stati per lo più riadattati con interventi di recupero certamente non aderenti ai caratteri originari



DESCRIZIONE EDIFICIO

Edificio in linea con l'unità minima d'intervento n° 3, di tre piani fuori terra più sottotetto, a destinazione residenziale.

Copertura in legno a 2 falde, gronda in legno con canale e pluviali in lamiera, muri perimetrali intonacati grigio, aperture allineate con davanzali in pietra sp 4 cm, serramenti esterni in legno a 2 specchiature con scuri in legno, balconi in c.a. con parapetti in ferro a barrette verticali verniciato.

PARTICOLARI DI RILIEVO e QUALITÀ STORICO AMBIENTALI

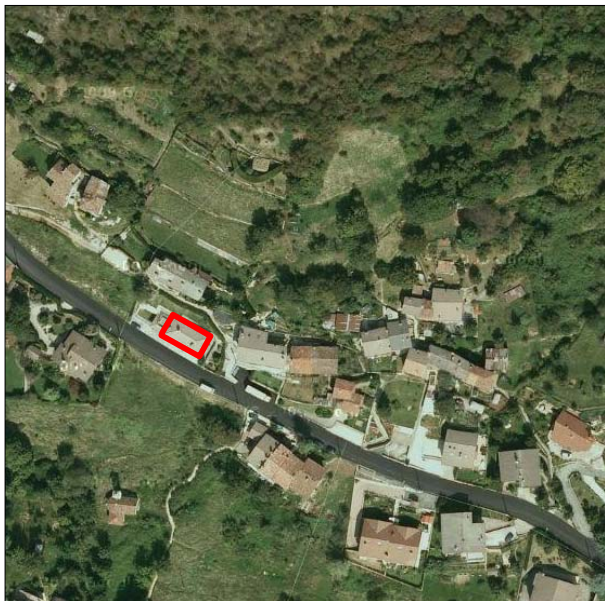
Edificio di impianto antico ma fortemente trasformato.

NOTE E PRESCRIZIONI

Riambientazione delle facciate ed in particolare dei balconi. Intervento da eseguirsi in rapporto con l'edificio adiacente (n. 3).

GRADO DI INTERVENTO

GRADO 3 : RISTRUTTURAZIONE EDILIZIA DI 1°



UNITÀ MINIMA D'INTERVENTO N° 5

COLORITA

Nucleo di antica formazione sorto sulla destra orografica del Brembo, a nord del centro di Zogno, poco sopra l'oratorio di San Sebastiano. Edifici in cortina affacciati sull'antica strada del monte, ripide scale e mulattiere collegano gli edifici a schiera, l'intorno è caratterizzato da terrazzamenti in pietra.

Gli edifici sono stati per lo più riadattati con interventi di recupero certamente non aderenti ai caratteri originari.

DESCRIZIONE EDIFICIO

Palazzina composta da due diversi corpi di fabbrica, di 1 e di 2 piani fuori terra con sottostante serie di box su strada. Copertura a padiglione con tegole in cemento, gronda in c.a. con canale in rame, muri perimetrali intonacati (color rosa e bianco), aperture allineate con davanzali in pietra sp 3 cm, aperture ad arco nel corpo più basso, serramenti esterni a 2 specchiature divise in riquadri con scuri verniciati (color verde) balconi in c.a. parapetti in ferro a barrette verticali.

Sul fronte est piccolo giardino, scala in CA di accesso al piano terra

PARTICOLARI DI RILIEVO e QUALITÀ STORICO AMBIENTALI

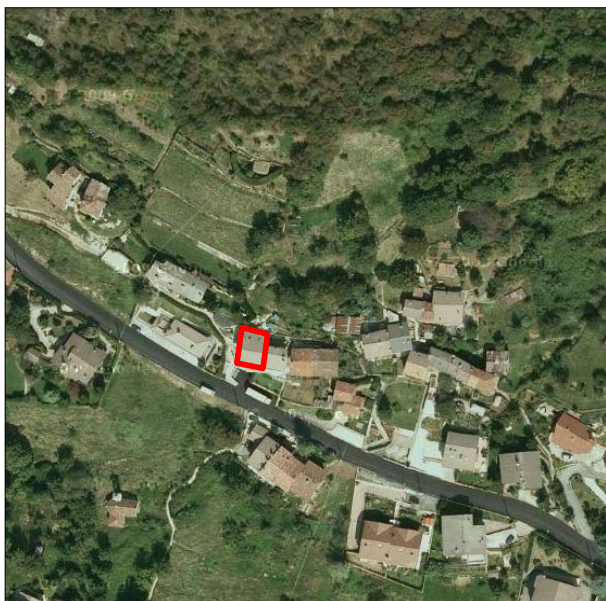
Elementi architettonici in contrasto con l'ambiente.

NOTE E PRESCRIZIONI

Riformare alcuni elementi in contrasto come le aperture di forma tradizionale e le serrande dei box.

GRADO DI INTERVENTO

GRADO 3 : RISTRUTTURAZIONE EDILIZIA DI 1°



UNITÀ MINIMA D'INTERVENTO N° 6

COLORITA

Nucleo di antica formazione sorto sulla destra orografica del Brembo, a nord del centro di Zogno, poco sopra l'oratorio di San Sebastiano. Edifici in cortina affacciati sull'antica strada del monte, ripide scale e mulattiere collegano gli edifici a schiera, l'intorno è caratterizzato da terrazzamenti in pietra.

Gli edifici sono stati per lo più riadattati con interventi di recupero certamente non aderenti ai caratteri originari

DESCRIZIONE EDIFICIO

Edificio in linea in aderenza con l'unità minima d'intervento n° 7, di quattro piani fuori terra.

Copertura in legno a 2 falde con manto di copertura in tegole di cemento, gronda in legno con canali e pluviali in lamiera preverniciata, muri perimetrali intonacati (color grigio-bianco), aperture regolarizzate con davanzali in pietra sp 5 cm, serramenti esterni in legno a 2 specchiature con scuri in legno (colore marrone) fronte sud balconi in c.a. con parapetti in ferro verniciato ad elementi verticali simmetrici con quelli dell'unità minima n°7.

PARTICOLARI DI RILIEVO e QUALITA' STORICO AMBIENTALI

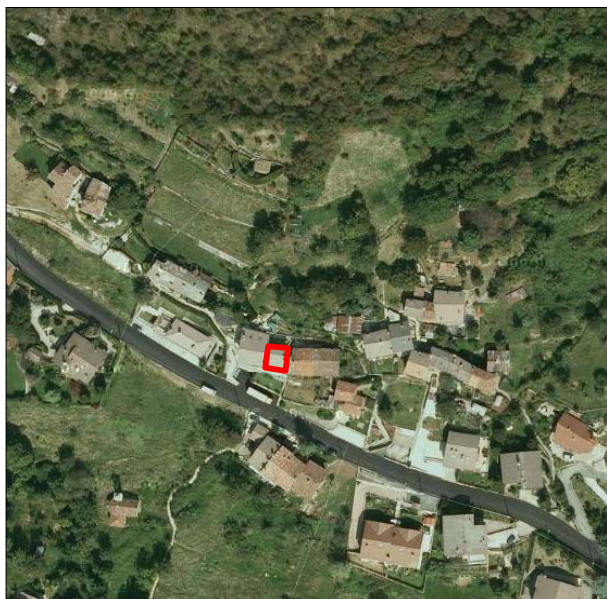
Edificio di impianto antico fortemente trasformato.

NOTE E PRESCRIZIONI

Necessita riambientazione delle facciate e delle coperture con particolare riguardo a balconi ed intonaci in coordinamento con OP. 7, 8 e 10.

GRADO DI INTERVENTO

GRADO 2 : RISANAMENTO CONSERVATIVO con caratteristiche di ristrutturazione edilizia per l'interno



UNITÀ MINIMA D'INTERVENTO N° 7

COLORITA

Nucleo di antica formazione sorto sulla destra orografica del Brembo, a nord del centro di Zogno, poco sopra l'oratorio di San Sebastiano. Edifici in cortina affacciati sull'antica strada del monte, ripide scale e mulattiere collegano gli edifici a schiera, l'intorno è caratterizzato da terrazzamenti in pietra.

Gli edifici sono stati per lo più riadattati con interventi di recupero certamente non aderenti ai caratteri originari

DESCRIZIONE EDIFICIO

Edificio in linea in aderenza con l'unità minima d'intervento n° 6, di quattro piani fuori terra, a destinazione residenziale. Copertura in legno a 2 falde con manto di copertura in tegole di cemento, gronda in legno con canale e pluviali in lamiera preverniciata, muri perimetrali intonacati (color bianco), aperture regolarizzate con davanzali in cemento, serramenti esterni in legno a 2 specchiature con persiane in legno (colore marrone). Lato sud balconi in c.a. con parapetti in ferro verniciato ad elementi verticali simmetrici con quelli dell'unità minima n°6.

PARTICOLARI DI RILIEVO e QUALITA' STORICO AMBIENTALI

Edificio di impianto antico fortemente trasformato.

NOTE E PRESCRIZIONI:

Necessita riambientazione delle facciate e delle coperture con particolare riguardo a balconi ed intonaci in coordinamento con OP. 6, 8 e 10.

GRADO 2 : RISANAMENTO CONSERVATIVO con caratteristiche di ristrutturazione edilizia per l'interno



UNITÀ MINIMA D'INTERVENTO N° 8

COLORITA

Nucleo di antica formazione sorto sulla destra orografica del Brembo, a nord del centro di Zogno, poco sopra l'oratorio di San Sebastiano. Edifici in cortina affacciati sull'antica strada del monte, ripide scale e mulattiere collegano gli edifici a schiera, l'intorno è caratterizzato da terrazzamenti in pietra.

Gli edifici sono stati per lo più riadattati con interventi di recupero certamente non aderenti ai caratteri originari

DESCRIZIONE EDIFICIO

Edificio in linea in aderenza con l'unità minima d'intervento n° 10, di tre piani fuori terra più sottotetto, a destinazione residenziale. Copertura in legno a 2 falde con manto di copertura in coppi camini prefabbricati gronda in legno con canale e pluviali in lamiera preverniciata, muri perimetrali in pietra con intonaco di calce (lato nord) e intonacati (color rosa mattone- lato sud), aperture allineate con davanzali sporgenti sp 5 cm, serramenti esterni in legno a 2 specchiature con persiane in legno (color verde) lato sud) balconi in c.a. lungo tutta la facciata con parapetti in ferro verniciato con rete (color verde) , tettoia deposito

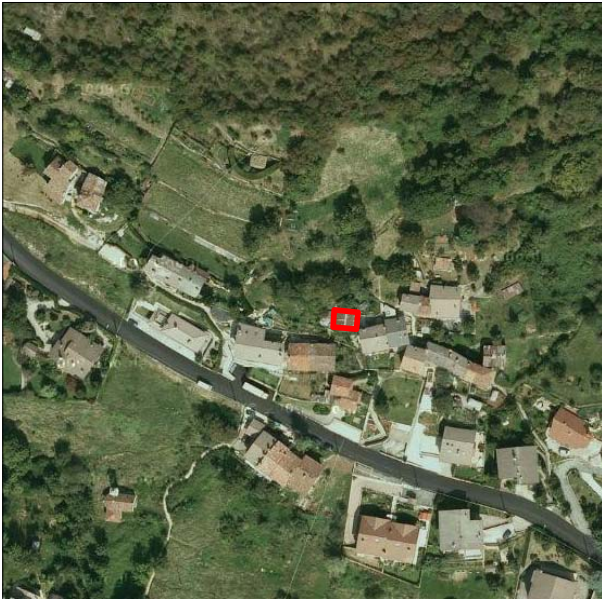
PARTICOLARI DI RILIEVO e QUALITÀ STORICO AMBIENTALI

NOTE E PRESCRIZIONI:

Necessita riambientazione delle facciate e delle coperture con particolare riguardo a balconi ed intonaci in coordinamento con OP. 6, 7 e 10

GRADO DI INTERVENTO

GRADO 2 : RISANAMENTO CONSERVATIVO con caratteristiche di ristrutturazione edilizia per l'interno



UNITÀ MINIMA D'INTERVENTO N° 9

COLORITA

Nucleo di antica formazione sorto sulla destra orografica del Brembo, a nord del centro di Zogno, poco sopra l'oratorio di San Sebastiano. Edifici in cortina affacciati sull'antica strada del monte, ripide scale e mulattiere collegano gli edifici a schiera, l'intorno è caratterizzato da terrazzamenti in pietra.

Gli edifici sono stati per lo più riadattati con interventi di recupero certamente non aderenti ai caratteri originari

DESCRIZIONE EDIFICIO

Edificio isolato, di due piani fuori terra, a destinazione residenziale. Copertura in legno a 2 falde con manto di copertura in lamiera ondulata, gronda in legno con canale e pluviali in lamiera zincata, muri perimetrali in intonacati, aperture disomogenee, in parte priva di serramenti, balcone in c.a. lungo tutta la facciata con parapetti in ferro a barrette verticali, tettoia deposito camino esterno

PARTICOLARI DI RILIEVO e QUALITÀ' STORICO AMBIENTALI

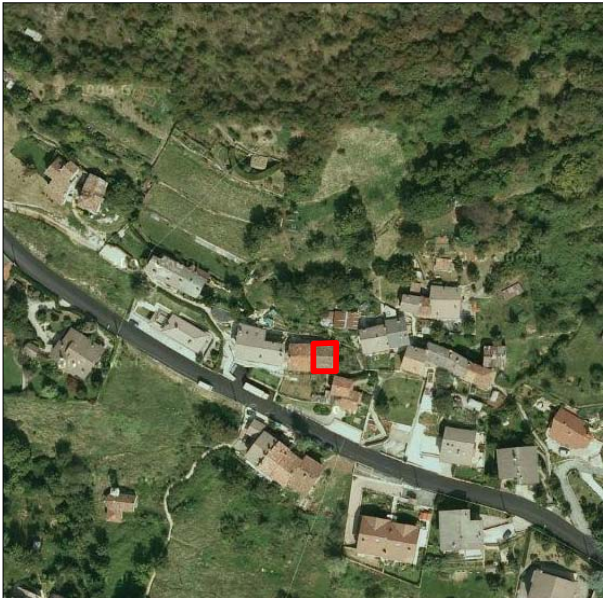
Edificio in cattive condizioni di conservazione con numerosi elementi in contrasto con il contesto storico.

NOTE E PRESCRIZIONI

Riambientazione complessiva dell'intero edificio anche mediante intervento di demolizione e ricostruzione.

GRADO DI INTERVENTO

GRADO 4 : RISTRUTTURAZIONE EDILIZIA DI 2°



UNITÀ MINIMA D'INTERVENTO N° 10

COLORITA

Nucleo di antica formazione sorto sulla destra orografica del Brembo, a nord del centro di Zogno, poco sopra l'oratorio di San Sebastiano. Edifici in cortina affacciati sull'antica strada del monte, ripide scale e mulattiere collegano gli edifici a schiera, l'intorno è caratterizzato da terrazzamenti in pietra.

Gli edifici sono stati per lo più riadattati con interventi di recupero certamente non aderenti ai caratteri originari

DESCRIZIONE EDIFICIO

Edificio in linea in aderenza con l'unità minima d'intervento n° 10, di tre piani fuori terra più sottotetto, a destinazione residenziale. Copertura in legno a 2 falde con manto in coppi, gronda in legno con canale e pluviali in lamiera, muri perimetrali intonacati con zoccolo grigio, aperture allineate con fascia bianca 10 cm circa o davanzali sp 5 cm, serramenti esterni in legno a 2 specchiature con scuri o persiane in legno color verde lato sud balconi in c.a. lungo tutta la facciata parapetti in ferro verniciato. Lato est - spazio verde

PARTICOLARI DI RILIEVO e QUALITÀ' STORICO AMBIENTALI

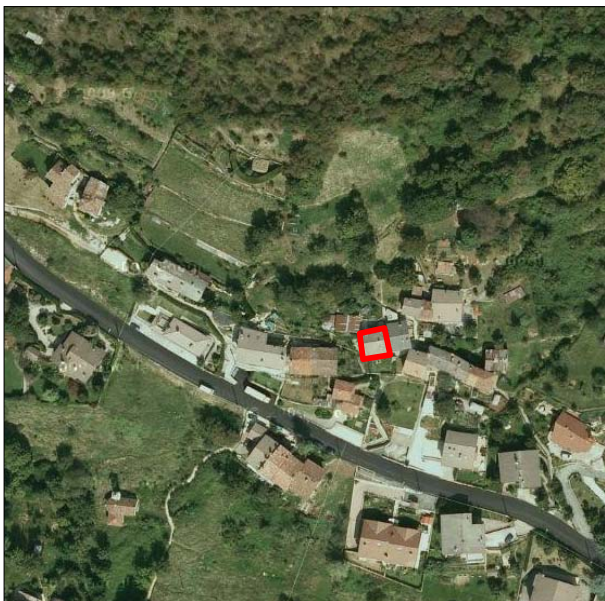
Edificio di impianto antico, di valore ambientale in discreto stato di conservazione.

NOTE E PRESCRIZIONI:

Intervento di recupero in coordinamento con gli interventi 6,7 e 8.

GRADO DI INTERVENTO

GRADO 2 : RISANAMENTO CONSERVATIVO con caratteristiche di ristrutturazione edilizia per l'interno



UNITÀ MINIMA D'INTERVENTO N° 11

COLORITA

Nucleo di antica formazione sorto sulla destra orografica del Brembo, a nord del centro di Zogno, poco sopra l'oratorio di San Sebastiano. Edifici in cortina affacciati sull'antica strada del monte, ripide scale e mulattiere collegano gli edifici a schiera, l'intorno è caratterizzato da terrazzamenti in pietra.

Gli edifici sono stati per lo più riadattati con interventi di recupero certamente non aderenti ai caratteri originari

DESCRIZIONE EDIFICIO

Edificio in linea in aderenza con l'unità minima d'intervento n° 12, di tre piani fuori terra più sottotetto, a destinazione residenziale. Copertura in legno a 2 falde, gronda in legno con canale e pluviali in lamiera preverniciata, muri perimetrali intonacati, aperture con contorni in marmo sp 3 cm.

Aperture in sottotetto più grandi di quelle sottostanti. Serramenti esterni in legno a 2 o 3 specchiature con avvolgibili. Lato sud balconi in c.a. con parapetti in ferro verniciato lato ovest- piccola terrazza

PARTICOLARI DI RILIEVO e QUALITÀ' STORICO AMBIENTALI

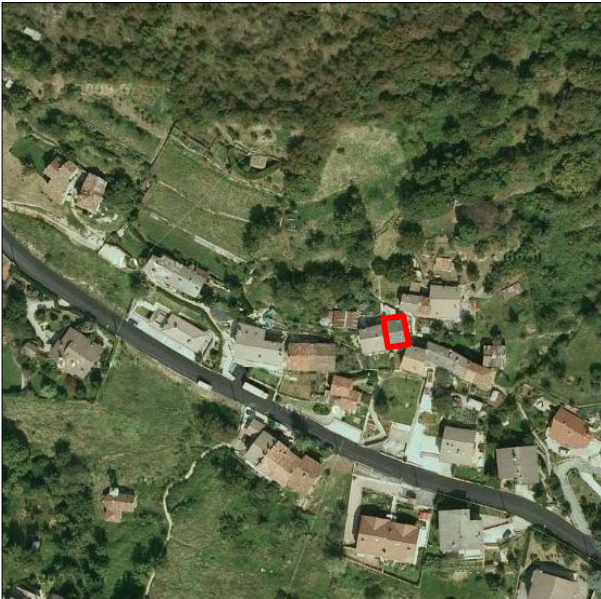
Edificio di impianto antico ma fortemente trasformato

NOTE E PRESCRIZIONI:

Intervento di complessiva riambientazione di facciate e coperture.

GRADO DI INTERVENTO

GRADO 3 : RISTRUTTURAZIONE EDILIZIA DI 1°



UNITÀ MINIMA D'INTERVENTO N° 12

COLORITA

Nucleo di antica formazione sorto sulla destra orografica del Brembo, a nord del centro di Zogno, poco sopra l'oratorio di San Sebastiano. Edifici in cortina affacciati sull'antica strada del monte, ripide scale e mulattiere collegano gli edifici a schiera, l'intorno è caratterizzato da terrazzamenti in pietra.

Gli edifici sono stati per lo più riadattati con interventi di recupero certamente non aderenti ai caratteri originari

DESCRIZIONE EDIFICIO

Edificio in linea in aderenza con l'unità minima d'intervento n° 11, di tre piani fuori terra più sottotetto, a destinazione residenziale. Copertura in legno a 2 falde, gronda in legno con canali e pluviali in lamiera preverniciata, muri perimetrali intonacati, aperture regolarizzate, prevalentemente sul fronte sud, più piccole quelle del sottotetto; serramenti esterni in legno a 2 o 3 specchiature con avvolgibili. Balconi in c.a. con parapetti in ferro verniciato

PARTICOLARI DI RILIEVO e QUALITÀ STORICO AMBIENTALI

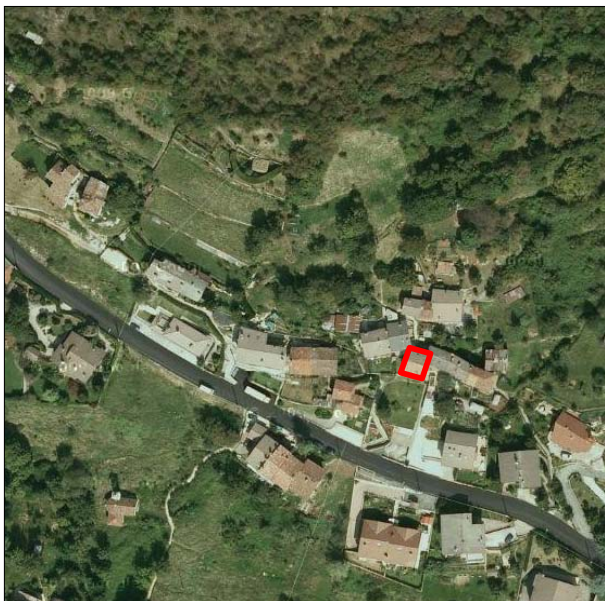
Edificio di impianto antico fortemente trasformato.

NOTE E PRESCRIZIONI:

Intervento di complessiva riambientazione di facciate e coperture.

GRADO DI INTERVENTO

GRADO 3 : RISTRUTTURAZIONE EDILIZIA DI 1°



UNITÀ MINIMA D'INTERVENTO N° 13

COLORITA

Nucleo di antica formazione sorto sulla destra orografica del Brembo, a nord del centro di Zogno, poco sopra l'oratorio di San Sebastiano. Edifici in cortina affacciati sull'antica strada del monte, ripide scale e mulattiere collegano gli edifici a schiera, l'intorno è caratterizzato da terrazzamenti in pietra.

Gli edifici sono stati per lo più riadattati con interventi di recupero certamente non aderenti ai caratteri originari

DESCRIZIONE EDIFICIO

Edificio isolato, di tre piani fuori terra più sottotetto, a destinazione residenziale. Edificio in pietra con alcune alterazioni nei prospetti. Copertura in legno a 2 falde con manto in coppi gronda in legno con canale e pluviali in lamiera zincata, muri perimetrali in pietra a vista a tessitura abbastanza regolare (lato nord qualche prisma di cemento) aperture, quasi tutte sul lato sud, con contorni in cemento, davanzali in cemento e fascia dipinta, serramenti esterni in legno a 2 specchiature con scuri in legno color verde o persiane lato sud balcone in c.a. lungo tutta la facciata con parapetti in ferro verniciato

PARTICOLARI DI RILIEVO e QUALITÀ STORICO AMBIENTALI

edificio di impianto antico con trasformazioni in parziale contrasto.

NOTE E PRESCRIZIONI

Riambientazione delle facciate anche con intonaco raso-pietra. Divieto di nuovi balconi

GRADO DI INTERVENTO

GRADO 2 : RISANAMENTO CONSERVATIVO con caratteristiche di ristrutturazione edilizia per l'interno.



UNITÀ MINIMA D'INTERVENTO N° 14-15

COLORITA

Nucleo di antica formazione sorto sulla destra orografica del Brembo, a nord del centro di Zogno, poco sopra l'oratorio di San Sebastiano. Edifici in cortina affacciati sull'antica strada del monte, ripide scale e mulattiere collegano gli edifici a schiera, l'intorno è caratterizzato da terrazzamenti in pietra.

Gli edifici sono stati per lo più riadattati con interventi di recupero certamente non aderenti ai caratteri originari

DESCRIZIONE EDIFICIO

Edificio in linea in aderenza con le unità minime d'intervento n° 16-17, di quattro piani fuori terra, a destinazione residenziale. Copertura in legno a 2 falde con manto di copertura in coppi gronda legno con canale e pluviali in lamiera preverniciata, muri perimetrali intonacati (color giallo) aperture di diversa dimensione con davanzali in cemento, serramenti, esterni in legno a 2 specchiature .con scuri in legno (color verde) lato sud balcone in c.a. con parapetto in ferro verniciato a barrette verticali con inserti a ricciolo

PARTICOLARI DI RILIEVO e QUALITA' STORICO AMBIENTALI

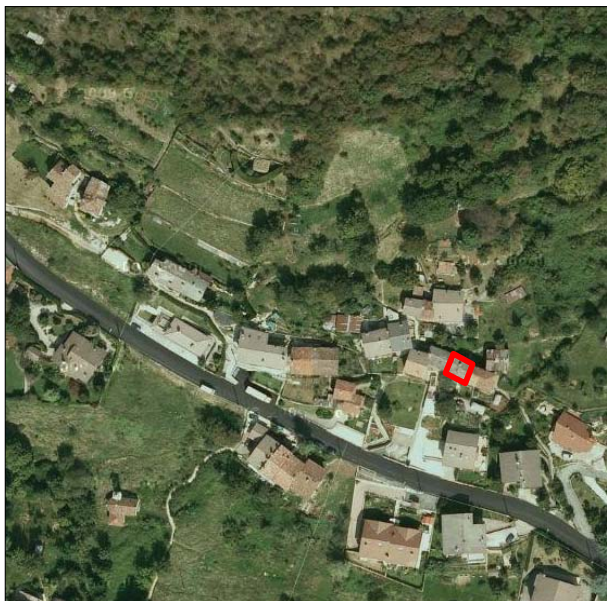
edificio di impianto antico fortemente trasformato.

NOTE E PRESCRIZIONI

Intervento di riambientazione delle facciate ed in particolare di intonaci e balconi in coordinamento con le unità 16 e 17.

GRADO DI INTERVENTO

GRADO 3 : RISTRUTTURAZIONE EDILIZIA DI 1°



UNITÀ MINIMA D'INTERVENTO N° 16

COLORITA

Nucleo di antica formazione sorto sulla destra orografica del Brembo, a nord del centro di Zogno, poco sopra l'oratorio di San Sebastiano. Edifici in cortina affacciati sull'antica strada del monte, ripide scale e mulattiere collegano gli edifici a schiera, l'intorno è caratterizzato da terrazzamenti in pietra.

Gli edifici sono stati per lo più riadattati con interventi di recupero certamente non aderenti ai caratteri originari

DESCRIZIONE EDIFICIO

Edificio in linea in aderenza con l'unità minima d'intervento n° 15-17, di quattro piani fuori terra, a destinazione residenziale. Copertura in coppi gronda in c.a. intonacata con canali e pluviali in lamiera preverniciata, muri perimetrali intonacati in pietra aperture di diversa dimensione con davanzali in pietra sp 5 cm, serramenti esterni in legno a 2 specchiature con scuri in legno (color marrone) lato sud balconi in c.a. parapetti in ferro verniciato a barrette verticali

PARTICOLARI DI RILIEVO e QUALITÀ STORICO AMBIENTALI

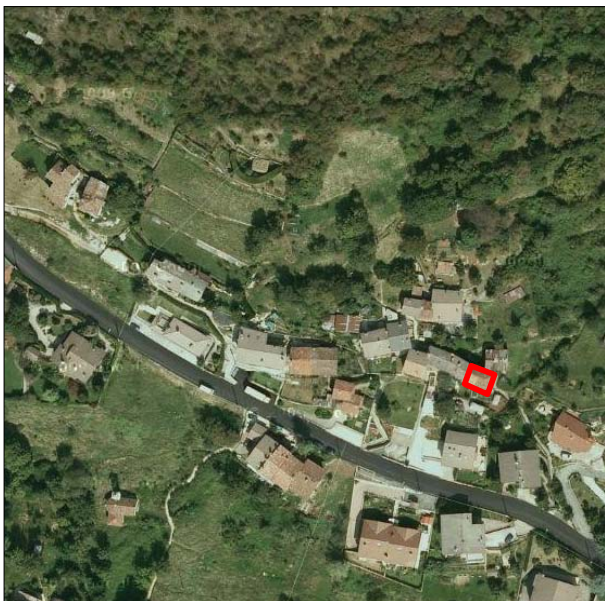
Edificio di impianto antico fortemente trasformato.

NOTE E PRESCRIZIONI:

Intervento di riambientazione delle facciate ed in particolare di intonaci e balconi in coordinamento con le unità 14-15 e 17.

GRADO DI INTERVENTO

GRADO 3 : RISTRUTTURAZIONE EDILIZIA DI 1°



UNITÀ MINIMA D'INTERVENTO N° 17

COLORITA

Nucleo di antica formazione sorto sulla destra orografica del Brembo, a nord del centro di Zogno, poco sopra l'oratorio di San Sebastiano. Edifici in cortina affacciati sull'antica strada del monte, ripide scale e mulattiere collegano gli edifici a schiera, l'intorno è caratterizzato da terrazzamenti in pietra.

Gli edifici sono stati per lo più riadattati con interventi di recupero certamente non aderenti ai caratteri originari



DESCRIZIONE EDIFICIO

Edificio di testa della schiera, in aderenza con l'unità minima d'intervento n° 16 di quattro piani fuori terra, a destinazione residenziale. Copertura in legno a 3 falde con manto di copertura in coppi gronda gronda in legno senza canale e pluviali, muri perimetrali intonacati (color rosa-rosso) lati nord ed est in pietra a vista; aperture prevalentemente sul fronte sud, di diverse dimensioni con davanzali in pietra sp 5 cm o contorni in mattoni serramenti esterni in legno a 2 specchiature con scuri in legno; lato sud p1 e p2 balcone in c.a; con parapetti in ferro a barrette verticali; ultimo piano loggiato in legno con longheroni orizzontali; lato nord servizio igienico da eliminare

PARTICOLARI DI RILIEVO e QUALITÀ STORICO AMBIENTALI

Edificio di impianto antico da conservare, eliminare il servizio igienico esterno

NOTE E PRESCRIZIONI:

Eliminazione del servizio igienico sull'esterno.

GRADO DI INTERVENTO

GRADO 2 : RISANAMENTO CONSERVATIVO



UNITÀ MINIMA D'INTERVENTO N° 18

COLORITA

Nucleo di antica formazione sorto sulla destra orografica del Brembo, a nord del centro di Zogno, poco sopra l'oratorio di San Sebastiano. Edifici in cortina affacciati sull'antica strada del monte, ripide scale e mulattiere collegano gli edifici a schiera, l'intorno è caratterizzato da terrazzamenti in pietra.

Gli edifici sono stati per lo più riadattati con interventi di recupero certamente non aderenti ai caratteri originari

DESCRIZIONE EDIFICIO

Edificio rurale isolato di tre piani fuori terra, inutilizzato. Copertura in legno a 2 falde, gronda in legno senza canale, muri perimetrali in pietra a vista o intonacati a raso, aperture, in prevalenza sul fronte sud, tipiche dell'architettura rurale, serramenti esterni, ove presenti, in legno contorni finestre in mattoni lato ovest, tracce di loggiato sopra la porta

PARTICOLARI DI RILIEVO e QUALITÀ STORICO AMBIENTALI

Edificio di impianto rurale, recuperabile a fini abitativi

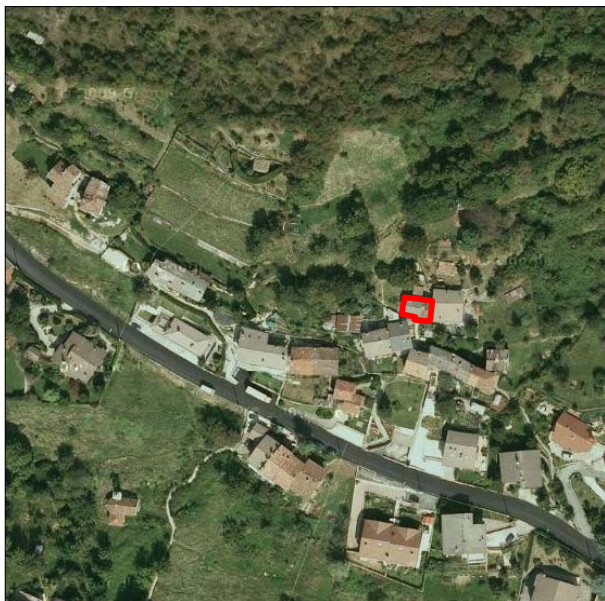
NOTE E PRESCRIZIONI

Possibilità di riproporre il loggiato di cui restano poche tracce.

Particolare attenzione alla conservazione degli elementi architettonici di impianto.

GRADO DI INTERVENTO

GRADO 2 : RISANAMENTO CONSERVATIVO con caratteristiche di ristrutturazione edilizia per l'interno



UNITÀ MINIMA D'INTERVENTO N° 19

COLORITA

Nucleo di antica formazione sorto sulla destra orografica del Brembo, a nord del centro di Zogno, poco sopra l'oratorio di San Sebastiano. Edifici in cortina affacciati sull'antica strada del monte, ripide scale e mulattiere collegano gli edifici a schiera, l'intorno è caratterizzato da terrazzamenti in pietra.

Gli edifici sono stati per lo più riadattati con interventi di recupero certamente non aderenti ai caratteri originari

DESCRIZIONE EDIFICIO

Edificio in aderenza all'unità minima d'intervento n° 20 di quattro piani fuori terra, a destinazione residenziale in cattive condizioni. Copertura in legno a 2 falde con manto in tegole, di tipologie diverse, gronda in legno con canale e pluviali in lamiera preverniciata o zincata, muri perimetrali intonacati di diversi colori (color rosa e civile) aperture di diverse dimensioni con davanzali in cemento, serramenti esterni in legno a 2 specchiature con scuri in legno di diverso colore, quando presenti. Lato sud p1 e p2 - balconi in c.a. p3 - tracce di balcone con parapetti in ferro verniciato. Piccolo spazio antistante a pollaio-deposito

PARTICOLARI DI RILIEVO e QUALITÀ STORICO AMBIENTALI

edificio di impianto antico fortemente trasformato, in cattivo stato di conservazione.

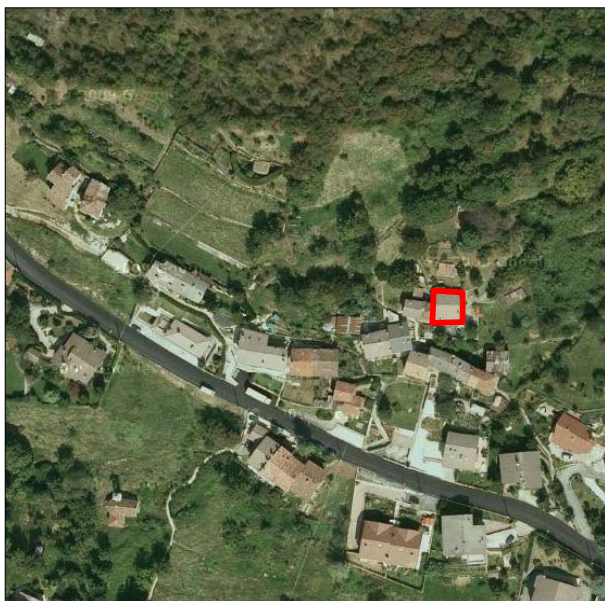
NOTE E PRESCRIZIONI

Intervento di complessiva rimabientazione di facciate e copertura in stretto coordinamento con l'unità minima n. 20.

Eliminare o riambientare scala in c.a. esterna, eliminare servizi igienici sul fronte nord. Ripristino degli spazi esterni.

GRADO DI INTERVENTO

GRADO 3 : RISTRUTTURAZIONE EDILIZIA DI 1°



UNITÀ MINIMA D'INTERVENTO N° 20

COLORITA

Nucleo di antica formazione sorto sulla destra orografica del Brembo, a nord del centro di Zogno, poco sopra l'oratorio di San Sebastiano. Edifici in cortina affacciati sull'antica strada del monte, ripide scale e mulattiere collegano gli edifici a schiera, l'intorno è caratterizzato da terrazzamenti in pietra.

Gli edifici sono stati per lo più riadattati con interventi di recupero certamente non aderenti ai caratteri originari

DESCRIZIONE EDIFICIO

Edificio in aderenza all'unità minime d'intervento n° 19 di quattro piani fuori terra, a destinazione residenziale in ristrutturazione. Copertura in legno a 2 falde con manto in tegole, gronda in legno con canale e pluviali in lamiera preverniciata, muri perimetrali intonacati lato ovest muratura in pietra e nella parte sommitale in prisme di cemento, aperture con davanzali in pietra senza serramenti.

Sul fronte ovest corpo accessorio e piccolo spazio di pertinenza.

PARTICOLARI DI RILIEVO e QUALITÀ STORICO AMBIENTALI

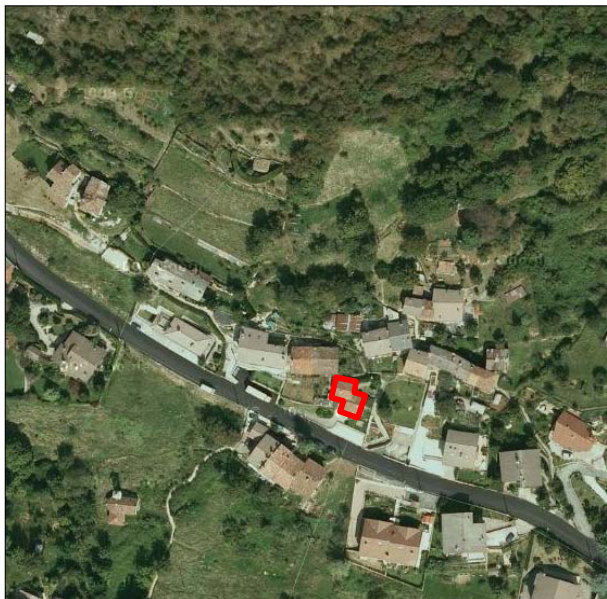
Edificio di impianto antico fortemente trasformato.

NOTE E PRESCRIZIONI

Intervento di complessiva riambientazione di facciate e copertura in stretto coordinamento con l'unità minima n. 19.

GRADO DI INTERVENTO

GRADO 3 : RISTRUTTURAZIONE EDILIZIA DI 1°



UNITÀ MINIMA D'INTERVENTO N° 21

COLORITA

Nucleo di antica formazione sorto sulla destra orografica del Brembo, a nord del centro di Zogno, poco sopra l'oratorio di San Sebastiano. Edifici in cortina affacciati sull'antica strada del monte, ripide scale e mulattiere collegano gli edifici a schiera, l'intorno è caratterizzato da terrazzamenti in pietra.

Gli edifici sono stati per lo più riadattati con interventi di recupero certamente non aderenti ai caratteri originari

DESCRIZIONE EDIFICIO

Edificio isolato di tre piani fuori terra, a destinazione residenziale. Copertura in c.a. a 2 falde con manto di copertura in coppi, gronda in c.a. con canale e pluviali in lamiera preverniciata, muri perimetrali intonacati (color bianco), aperture allineate con davanzali sp 4 cm, serramenti esterni in legno a 2 specchiature con scuri in legno (color marrone), lato sud p1 e p2 - balcone in c.a. parapetti in ferro verniciato ad elementi verticali. serie di box su lato strada

PARTICOLARI DI RILIEVO e QUALITÀ STORICO AMBIENTALI

Edificio ampliato in epoca relativamente recente.

NOTE E PRESCRIZIONI

Riambientazione delle facciate in particolare intonaci e balconi.

GRADO DI INTERVENTO

GRADO 3 : RISTRUTTURAZIONE EDILIZIA DI 1°

P G T

Gennaio 2011



Aprile 2011



COMUNE DI ZOGNO
PROVINCIA DI BERGAMO



PIANO DI GOVERNO
DEL
TERRITORIO

CENTRI E NUCLEI STORICI

TAV. Nr 5/C3 COLORITA

Scala 1:1.000

03 Novembre 2011

con le modifiche introdotte dal Consiglio Comunale
in data 03 novembre 2011 a seguito dell'accoglimento delle
osservazioni e delle prescrizioni della Provincia di Bergamo

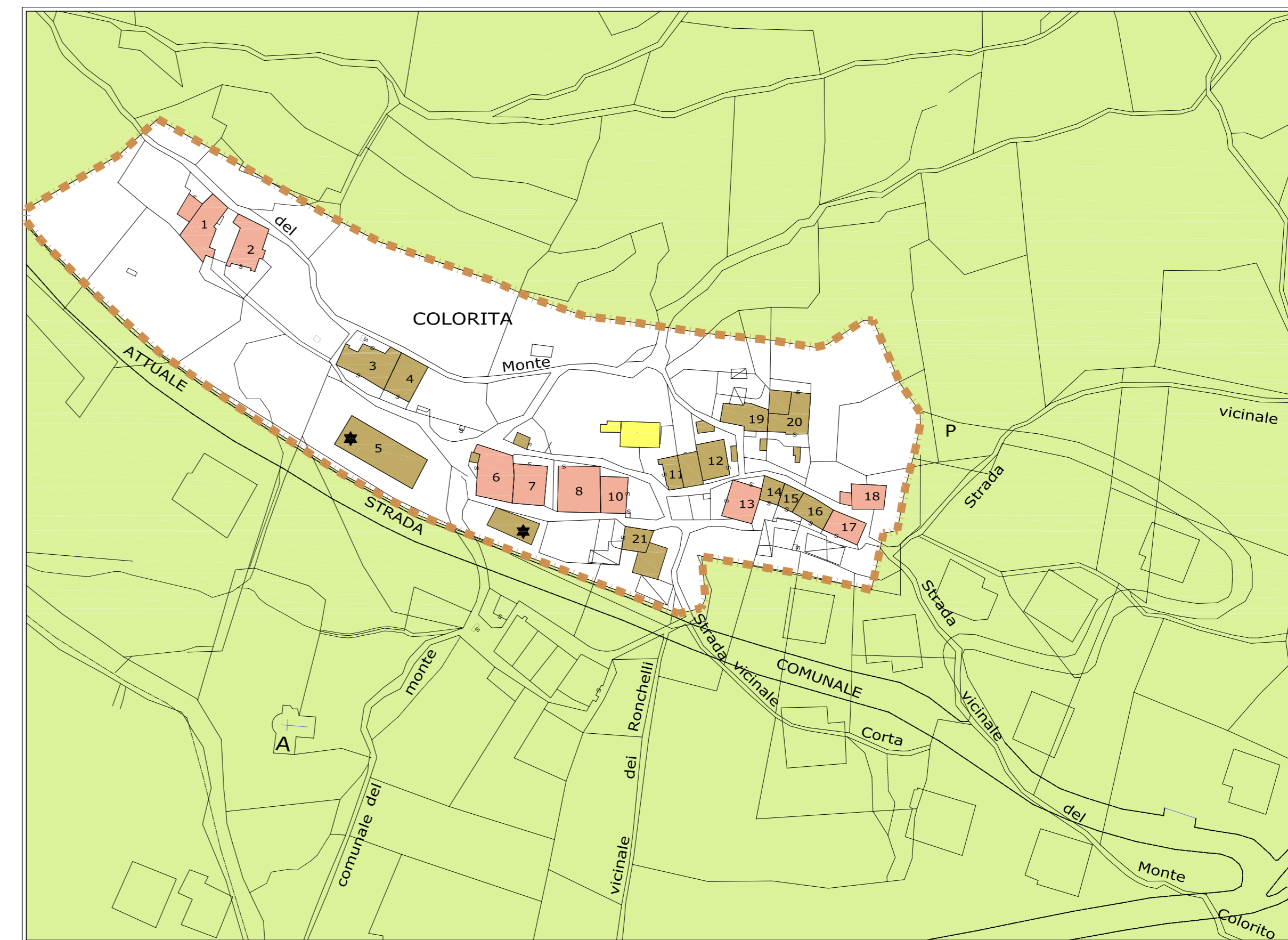
GRUPPO DI PROGETTO:
Analisi Territoriale, Sociale e Ambientale
Analisi Geologica e Idrogeologica
Analisi Acustica
Elaborazione Grafica
Coordinatore

Studio Associato arch. GiovanniB. e Marco De Vecchi - dott. Contardo Crotti
dott. Corrado Reguzzi - dott. Carletto Bertuletti
dott. Roberto Tizzone
DVA Architecture S.r.l.
arch. GiovanniBattista De Vecchi

PIANO DELLE REGOLE

Legenda

- 1 - RE Restauro
- 2 - RC Risanamento Conservativo
- 3 - RT1 Ristrutturazione edilizia di primo grado
- 4 - RT2 Ristrutturazione edilizia di secondo grado
- 5 - D Demolizione
- Accessori
- Edifici costruiti dopo il 1954
- Strade realizzate dopo il 1954
- Nuove strade di P.R.G.
- P Parcheggio
- VP Verde Pubblico
- CH Chiesa
- AR Attrezzature Religiose
- N° Unità minima di intervento
- Perimetro di P.P.



N.B. LE PREVISIONI DI P.R.G. SONO ESCLUSIVAMENTE QUELLE COMPRESSE ALL'INTERNO DEL PERIMETRO DI P.P.