

P G T

Aprile 2011



COMUNE DI ZOGNO
PROVINCIA DI BERGAMO



**PIANO DI GOVERNO
DEL
TERRITORIO**

CENTRI E NUCLEI STORICI

**SCHEDE DELLE UNITA' MINIME
DI INTERVENTO**

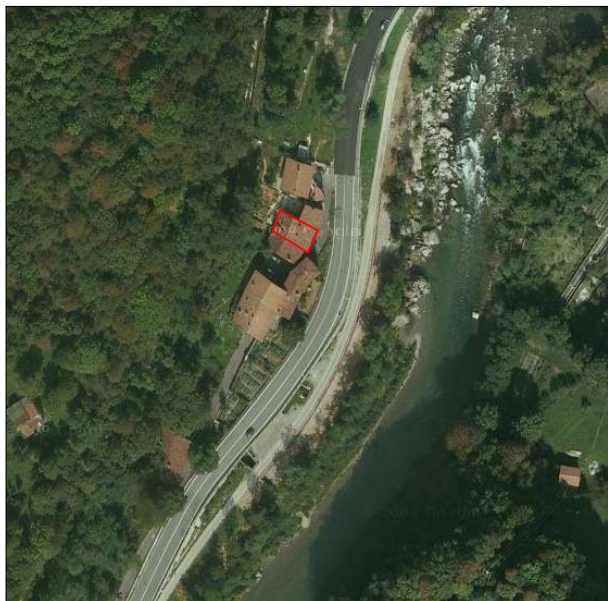
5/D CONTRADA ANGELINI

PIANO DELLE REGOLE

GRUPPO DI PROGETTO:

Analisi Territoriale, Sociale e Ambientale
Analisi Geologica e Idrogeologica
Analisi Acustica
Elaborazione Grafica
Coordinatore

Studio Associato archh. GiovanniB. e Marco De Vecchi - dott. Contardo Crotti
dott. Corrado Reguzzi - dott. Carletto Bertuletti
dott. Roberto Tizzone
DVA Architecture S.r.l.
arch. GiovanniBattista De Vecchi



Unità minima d'intervento n° 1a

CONTRADA ANGELINI

Contrada sorta lungo il corso del fiume Brembo e a ridosso dell'antico tracciato della strada *Priula* che nel XVI secolo collegò il territorio bergamasco con la Valtellina.

DESCRIZIONE EDIFICIO

Edificio in aderenza con le unità minime d'intervento n 1b e 2; addossati alla montagna. Edificio residenziale di tre piani fuori terra in cattive condizioni di manutenzione. Copertura a due falde in legno con manto in coppi, gronda in legno con canali e pluviali in lamiera. I muri perimetrali intonacati a civile con zoccolo in strollato, aperture allineate con contorni in graniglia di cemento, serramenti esterni in legno a 2 specchiature con scuri in legno o inferriate. Sul fronte sud balcone in ca con parapetto in ferro a barre verticali.

PARTICOLARI DI RILIEVO e QUALITA' STORICO AMBIENTALI

Edificio fortemente trasformato, ma collocato in stretta rapporto visivo con il nucleo di antica formazione.

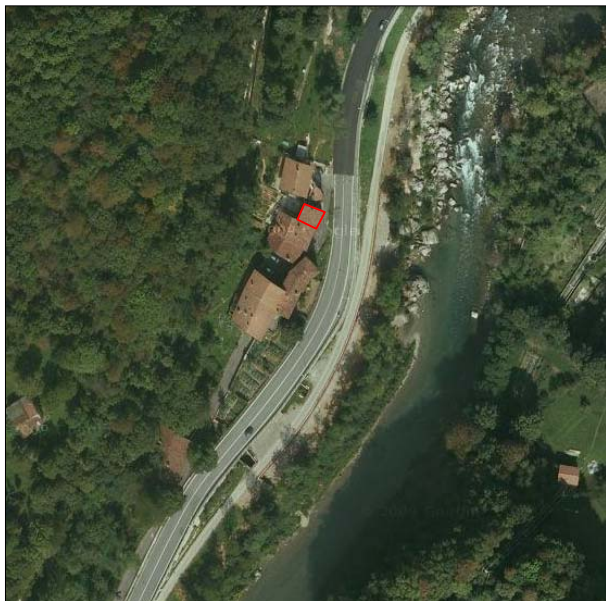
NOTE E PRESCRIZIONI:

L'intervento di recupero dovrà essere svolto utilizzando materiali ed elementi in armonia con il contesto. Non sono ammessi aumenti di altezza, né di volume.

GRADO DI INTERVENTO

GRADO 2 : RISANAMENTO CONSERVATIVO con caratteristiche di ristrutturazione per l'interno





Unità minima d'intervento n° 1b

CONTRADA ANGELINI

Contrada sorta lungo il corso del fiume Brembo e a ridosso dell'antico tracciato della strada *Priula* che nel XVI secolo collegò il territorio bergamasco con la Valtellina.

DESCRIZIONE EDIFICIO

Edificio in aderenza con le unità minime d'intervento n 1a e 2; addossati alla montagna. Edificio residenziale di tre piani fuori terra in cattive condizioni di manutenzione. . Copertura a una falda in legno con manto in coppi, gronda in legno con canali e pluviali in lamiera. I muri perimetrali intonacati nella parte superiore del fronte sud si intravede la muratura in pietra, aperture, disomogenee, serramenti esterni in legno a 2 specchiature con scuri in legno o inferriate e saracinesca in lamiera zincata. Scala esterna addossata al fronte nord

PARTICOLARI DI RILIEVO e QUALITA' STORICO AMBIENTALI

Edificio fortemente trasformato,, ma collocato in stretta rapporto visivo con il nucleo di antica formazione.

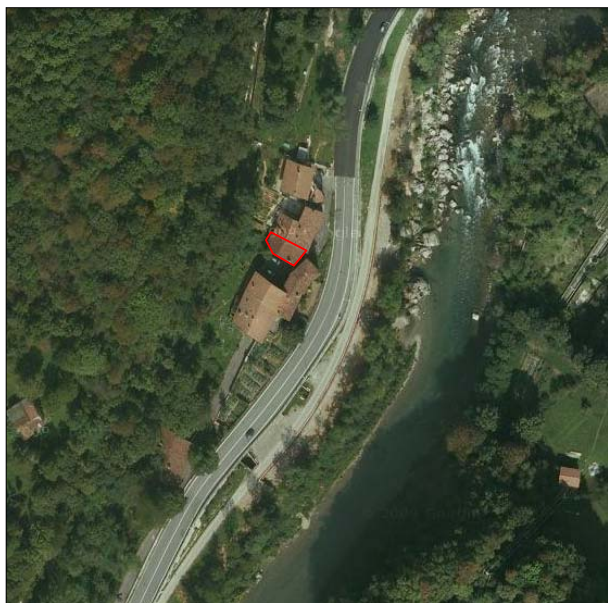
NOTE E PRESCRIZIONI:

L'intervento di recupero dovrà essere svolto utilizzando materiali ed elementi in armonia con il contesto. Non sono ammessi aumenti di altezza, né di volume. Riambientamento scala esterna

GRADO DI INTERVENTO

GRADO2 : RISANAMENTO CONSERVATIVO con caratteristiche di ristrutturazione per l'interno





Unità minima d'intervento n° 2

CONTRADA ANGELINI

Contrada sorta lungo il corso del fiume Brembo e a ridosso dell'antico tracciato della strada *Priula* che nel XVI secolo collegò il territorio bergamasco con la Valtellina.



DESCRIZIONE EDIFICIO

In fase di ristrutturazione

PARTICOLARI DI RILIEVO e QUALITA' STORICO AMBIENTALI

Edificio di valore storico ambientale

NOTE E PRESCRIZIONI:

In fase di recupero

GRADO DI INTERVENTO

GRADO 2 : RISANAMENTO CONSERVATIVO



Unità minima d'intervento n° 3

CONTRADA ANGELINI

Contrada sorta lungo il corso del fiume Brembo e a ridosso dell'antico tracciato della strada *Priula* che nel XVI secolo collegò il territorio bergamasco con la Valtellina.

DESCRIZIONE EDIFICIO

Edificio residenziale, di tre piani fuori terra più sottotetto, che necessita di interventi di manutenzione. Copertura a due falde in legno con manto in coppi, gronda in legno con canali e pluviali in lamiera zincata.

I muri perimetrali intonacati aperture, allineate che presentano davanzali in pietra o cemento, i serramenti esterni sono in legno a 2 specchiature con persiane in legno verniciato. Sul lato sud balconi in CA con parapetto in ferro a correnti orizzontali. Piccolo giardino sul lato sud. A nord passaggio coperto sulla strada Priula.

PARTICOLARI DI RILIEVO e QUALITA' STORICO AMBIENTALI

A nord accesso al passaggio coperto sulla via Priula, elementi architettonici di pregio come portale in pietra.

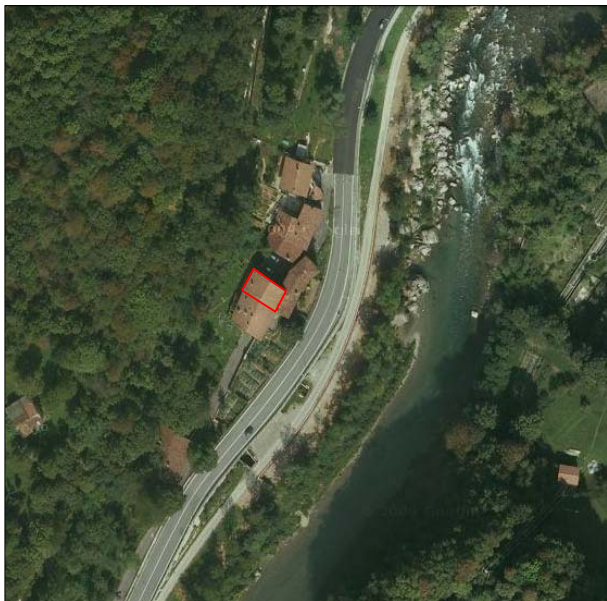


NOTE E PRESCRIZIONI:

L'intervento di recupero dovrà essere svolto con l'intento di salvaguardare la tipologia dell'edificio. Mantenere il volume e l'altezza, demolire servizio igienico esterno e sostituire le barriere dei balconi.

GRADO DI INTERVENTO

GRADO 2 : RISANAMENTO CONSERVATIVO con caratteristiche di ristrutturazione per l'interno



Unità minima d'intervento n° 4

CONTRADA ANGELINI

Contrada sorta lungo il corso del fiume Brembo e a ridosso dell'antico tracciato della strada *Priula* che nel XVI secolo collegò il territorio bergamasco con la Valtellina.

DESCRIZIONE EDIFICIO

Edificio residenziale, di tre piani fuori terra più sottotetto, che necessita di interventi di manutenzione. Copertura a due falde in legno con manto in coppi, gronda in legno con canali e pluviali in lamiera zincata.

I muri perimetrali intonacati aperture, allineate che presentano davanzali in pietra o cemento, i serramenti esterni sono in legno a 2 specchiature con persiane in legno verniciato. Sul lato nord piccolo balcone in CA con parapetto in ferro a correnti orizzontali.

PARTICOLARI DI RILIEVO e QUALITA' STORICO AMBIENTALI

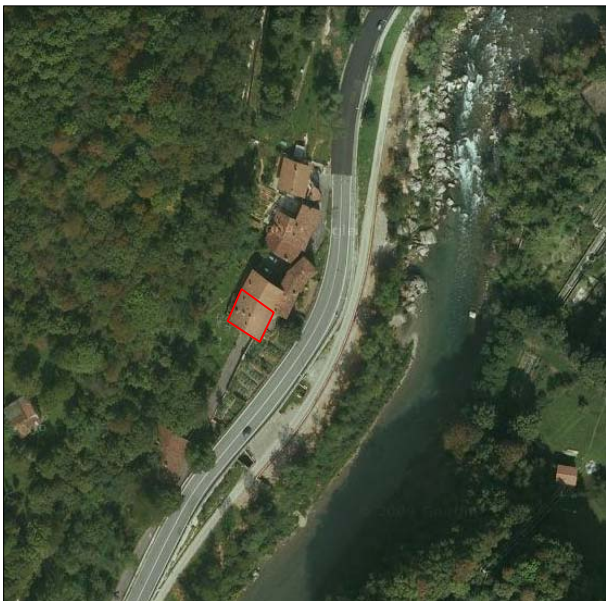
Edificio con passaggio coperto sulla via Priula,

NOTE E PRESCRIZIONI:

L'intervento di recupero dovrà salvaguardare la tipologia dell'edificio. Sostituire la barriera del balcone.

GRADO DI INTERVENTO

GRADO 2 : RISANAMENTO CONSERVATIVO



Unità minima d'intervento n° 5

CONTRADA ANGELINI

Contrada sorta lungo il corso del fiume Brembo e a ridosso dell'antico tracciato della strada *Priula* che nel XVI secolo collegò il territorio bergamasco con la Valtellina.

DESCRIZIONE EDIFICIO

Edificio residenziale, di tre piani fuori terra più sottotetto. Copertura a due falde in legno con manto in coppi, gronda in legno con canali e pluviali in lamiera verniciata.

I muri perimetrali intonacati, aperture, allineate che presentano contorni in marmo, serramenti esterni in legno a 2/3 specchiature con avvolgibili. Sul fronte est balconi in CA con parapetto in ferro a barrette verticali. Piccolo giardino sul lato est passaggio coperto

PARTICOLARI DI RILIEVO e QUALITA' STORICO AMBIENTALI

Edificio con passaggio coperto sulla via Priula,

NOTE E PRESCRIZIONI:

L'intervento di recupero dovrà salvaguardare la tipologia dell'edificio. Riambientazione delle facciate e delle aperture.

GRADO DI INTERVENTO

GRADO 2 : RISANAMENTO CONSERVATIVO



Unità minima d'intervento n° 6

CONTRADA ANGELINI

Contrada sorta lungo il corso del fiume Brembo e a ridosso dell'antico tracciato della strada *Priula* che nel XVI secolo collegò il territorio bergamasco con la Valtellina.

DESCRIZIONE EDIFICIO

Edificio in pietra, inutilizzato, di tre piani fuori terra più sottotetto. In cattive condizioni di conservazione. Copertura a due falde in legno con manto in coppi, gronda in legno senza canali e pluviali.

I muri perimetrali in pietra a vista, con cordolo in ca all'ultimo piano. Le aperture, hanno diverse dimensioni, i serramenti esterni, se presenti, sono in legno a 2 specchiature con scuri in legno o inferriate, e presentano contorni o davanzali in pietra. Sul fronte est balcone in ca parapetto n ferro a barrette verticali

PARTICOLARI DI RILIEVO e QUALITA' STORICO AMBIENTALI

Edificio in pietra con alcune alterazioni nei prospetti, ma che si affaccia sull'antica via Priula

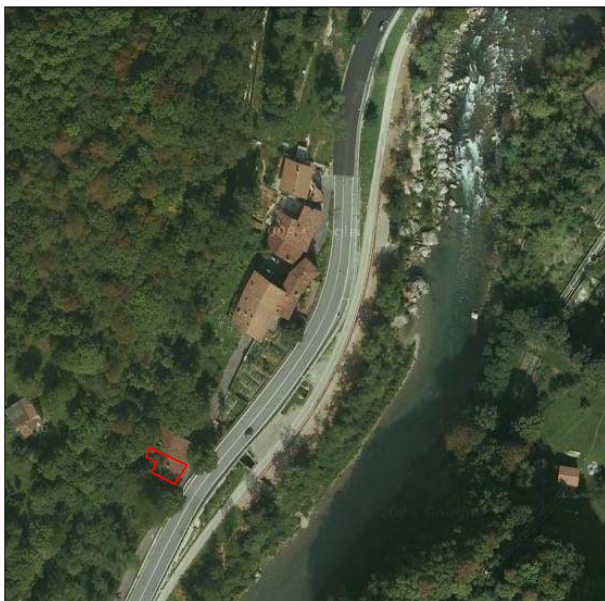
NOTE E PRESCRIZIONI:

L'intervento di recupero dovrà salvaguardare la tipologia dell'edificio e tutti gli elementi architettonici qualificanti.

Il progetto di restauro delle fronti dovrà essere predisposto unitariamente per le unità 6 e 7.

GRADO DI INTERVENTO

GRADO 2 : RISANAMENTO CONSERVATIVO con caratteristiche di ristrutturazione edilizia all'interno



Unità minima d'intervento n° 7

CONTRADA ANGELINI

Contrada sorta lungo il corso del fiume Brembo e a ridosso dell'antico tracciato della strada *Priula* che nel XVI secolo collegò il territorio bergamasco con la Valtellina.

DESCRIZIONE EDIFICIO

Edificio in pietra, inutilizzato, di tre piani fuori terra più sottotetto. In cattive condizioni di conservazione. Copertura a due falde in legno con manto in coppi, gronda in legno senza canali e pluviali.

I muri perimetrali in pietra a vista, con ciottoli di fiume. Le aperture, hanno diverse dimensioni, i serramenti esterni, se presenti, sono in legno a 2 specchiature con scuri in legno o inferriate, e presentano contorni o davanzali in pietra. Sul fronte est tracce di ballatoio in legno.

PARTICOLARI DI RILIEVO e QUALITA' STORICO AMBIENTALI

Edificio in pietra con alcune alterazioni nei prospetti, ma che si affaccia sull'antica via Priula

NOTE E PRESCRIZIONI:

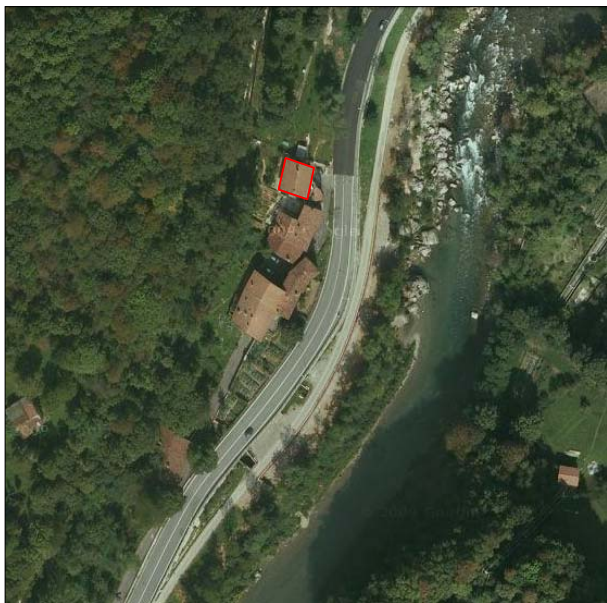
L'intervento di recupero dovrà salvaguardare la tipologia dell'edificio e tutti gli elementi architettonici qualificanti.

Il progetto di restauro delle fronti dovrà essere predisposto unitariamente per le unità 6 e 7.

GRADO DI INTERVENTO

GRADO 2 : RISANAMENTO CONSERVATIVO con caratteristiche di ristrutturazione per l'interno





Unità minima d'intervento n° 8

CONTRADA ANGELINI

Contrada sorta lungo il corso del fiume Brembo e a ridosso dell'antico tracciato della strada *Priula* che nel XVI secolo collegò il territorio bergamasco con la Valtellina.



DESCRIZIONE EDIFICIO

Edificio isolato di recente realizzazione, di tre piani fuori terra, a destinazione residenziale Edificio in discrete condizioni di conservazione. Copertura a due falde, gronda in legno con canali e pluviali in lamiera verniciata. I muri perimetrali intonacati a civile, le aperture, allineate e simmetriche con contorni in marmo, i serramenti esterni sono in legno a 2 specchiature con persiane in legno Il fronte est presenta dei balconi in ca con parapetti in ferro a bacchette verticali. Lunga e tortuosa scala consente l'accesso all'edificio che è posto in posizione elevata rispetto alla strada.

PARTICOLARI DI RILIEVO e QUALITA' STORICO AMBIENTALI

L'edificio dovrà essere complessivamente riambientato.

NOTE E PRESCRIZIONI:

Non sono ammessi aumenti di altezza, né di volume.

GRADO DI INTERVENTO

GRADO 4 : RISTRUTTURAZIONE EDILIZIA DI 2°





COMUNE DI ZOGNO
PROVINCIA DI BERGAMO



**PIANO DI GOVERNO
DEL
TERRITORIO**

CENTRI E NUCLEI STORICI

TAV. 5/D CONTRADA ANGELINI

Scala 1:1.000

GRUPPO DI PROGETTO:
Analisi Territoriale, Sociale e Ambientale
Analisi Geologica e Idrogeologica
Analisi Acustica
Elaborazione Grafica
Coordinatore

Studio Associato arch. GiovanniB. e Marco De Vecchi - dott. Contardo Crotti
dott. Corrado Reguzzi - dott. Carletto Bertuletti
dott. Roberto Tizzone
DVA Architecture S.r.l.
arch. GiovanniBattista De Vecchi

Legenda

- 1 - RE Restauro
- 2 - RC Risanamento Conservativo
- 3 - RT1 Ristrutturazione edilizia di primo grado
- 4 - RT2 Ristrutturazione edilizia di secondo grado
- 5 - D Demolizione
- Accessori
- ★ Edifici costruiti dopo il 1954
- Strade realizzate dopo il 1954
- Nuove strade di P.R.G.
- P** Parcheggio
- VP** Verde Pubblico
- CH** Chiesa
- AR** Attrezzature Religiose
- N°** Unità minima di intervento
- Perimetro di P.P.



Planimetria ricavata dalla mappa catastale del 1954

N.B. LE PREVISIONI DI P.R.G. SONO ESCLUSIVAMENTE QUELLE COMPRESSE ALL'INTERNO DEL PERIMETRO DI P.P.