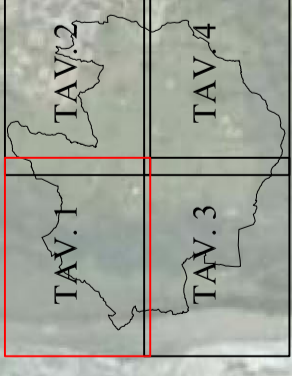


# CLASSIFICAZIONE ACUSTICA COMUNALE



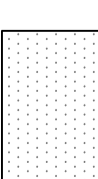
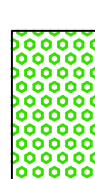
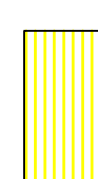
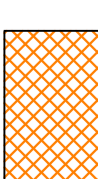
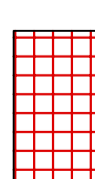



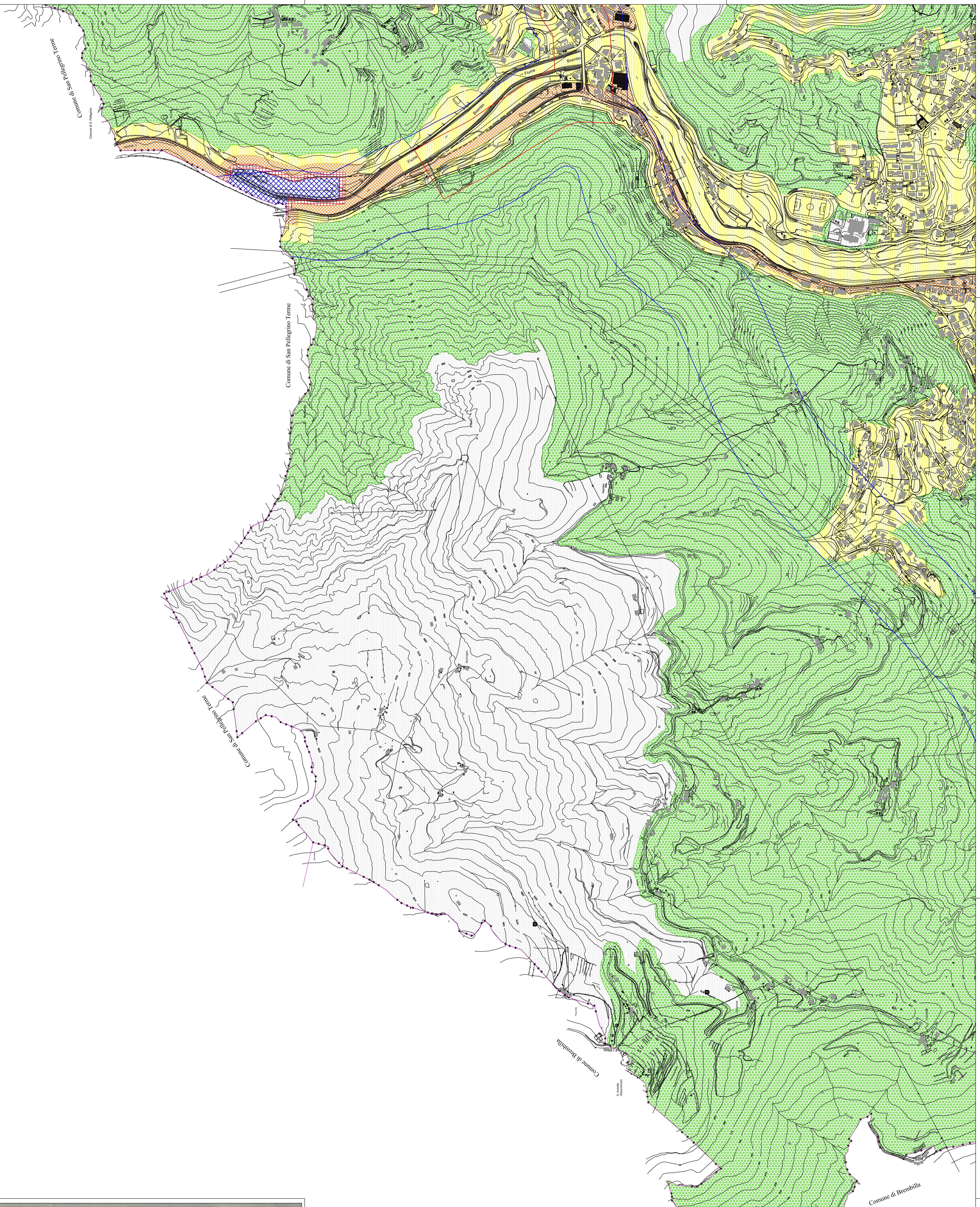
TAV. 1      Scala 1:5.000

Il tecnico  
(Dott. Roberto Tizzoni)

**GRUPPO PROGETTO:**  
Agnelli, Ferraresi, Scattolè e Associati - Studi, Assistenza arch. - Geomatica e rilievo D.L. Vecchi - dott. Comandù Corvi  
Agnelli, Ferraresi, Scattolè e Associati - Acustica - dott. Roberto Tizzoni  
Agnelli, Ferraresi, Scattolè e Associati - Urbanistica - dott. Carlo Fumagalli  
C/O. Ing. Giancarlo Caviglioli  
P.O.A. - Organismo di Assistenza D.L. Vecchi

## LEGENDA

-  Fascia di pertinenza acustica ex DPR 142/2004  
Limite diurno 70 dBA - Limite notturno 60 dBA
-  Fascia di pertinenza acustica ex DPR 142/2004  
Limite diurno 65 dBA - Limite notturno 55 dBA
-  Classe I - Aree particolarmente protette
-  Classe II - Aree destinate ad uso prevalentemente residenziale
-  Classe III - Aree di tipo misto
-  Classe IV - Aree di intensa attività Ummana
-  Classe V - Aree prevalentemente industriali
-  Classe VI - Aree esclusivamente industriali



Comune di San Pellegrino Terme

Comune di San Pellegrino Terme

Comune di San Pellegrino Terme

Comune di Brembilla

Comune di Brembilla