

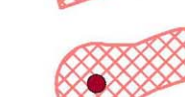






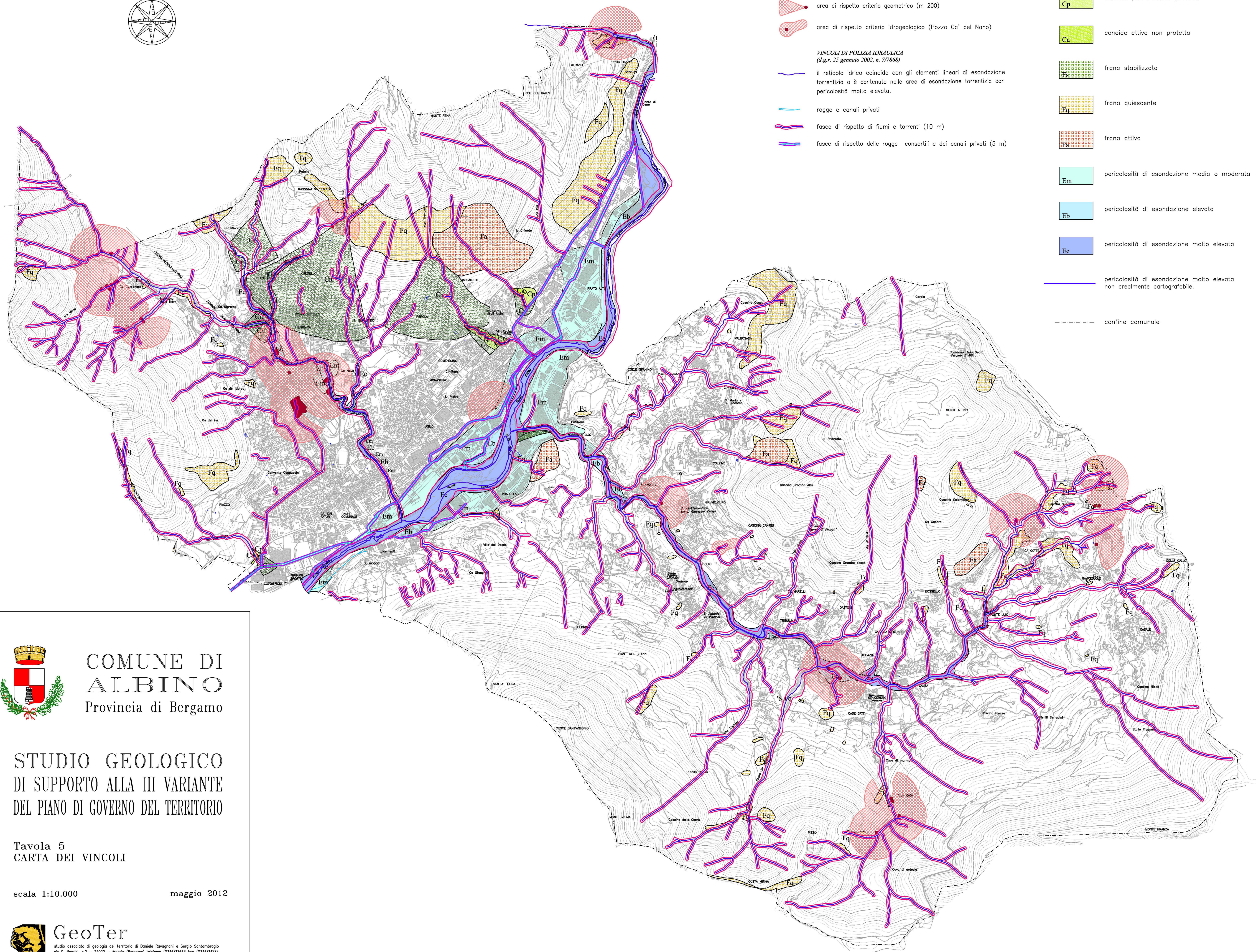
**AREE DI SALVAGUARDIA DELLE CAPTAZIONI
AD USO IDRONEPOTABILE (d. lgs. 258/2000)**

-  aree di tutela assoluta
-  area di rispetto criterio geometrico (m 200)
-  area di rispetto criterio idrogeologico (Pozzo Ca' del Nano)

**VINCOLI DI POLIZIA IDRICA
(d.g.r. 25 gennaio 2002, n. 7/7868)**

-  il reticolo idrico coincide con gli elementi lineari di esondazione torrentizia o è contenuto nelle aree di esondazione torrentizia con pericolosità molto elevata.
-  rogge e canali privati
-  fasce di rispetto di fiumi e torrenti (10 m)
-  fasce di rispetto delle rogge consortili e dei canali privati (5 m)

-  conoide protetta
-  conoide parzialmente protetta
-  conoide attiva non protetta
-  frana stabilizzata
-  frana quiescente
-  frana attiva
-  pericolosità di esondazione media o moderata
-  pericolosità di esondazione elevata
-  pericolosità di esondazione molto elevata
-  pericolosità di esondazione molto elevata non arealmente cartografabile.
-  confine comunale



**COMUNE DI
ALBINO**
Provincia di Bergamo

**STUDIO GEOLOGICO
DI SUPPORTO ALLA III VARIANTE
DEL PIANO DI GOVERNO DEL TERRITORIO**

Tavola 5
CARTA DEI VINCOLI

scala 1:10.000

maggio 2012



GeoTer

studio associato di geologia del territorio di Daniele Ravagnoni e Sergio Santambrogio
via G. Rossetti, n.2 - 24020 - Ardesio (Bergamo) telefono: (0346)33683 fax: (0346)34784
e-mail: studio.geoter@virgilio.it - sito web: www.geoter.it