

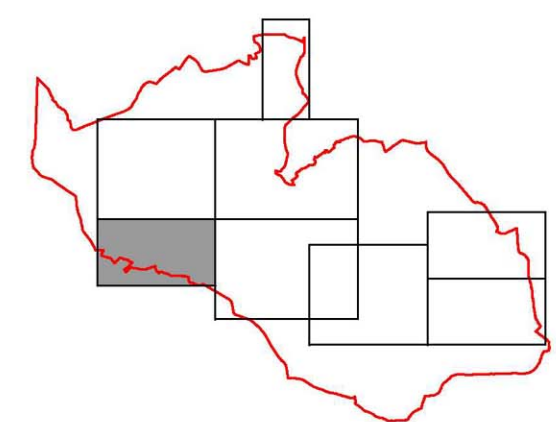


**COMUNE DI
ALBINO**
Provincia di Bergamo

STUDIO GEOLOGICO DI SUPPORTO ALLA III VARIANTE DEL PIANO DI GOVERNO DEL TERRITORIO

Tavola 9d
CARTA DELLA FATTIBILITA'
GEOLOGICA DI PIANO

scala 1:2.000
giugno 2012



GeoTer
studio associato di geologia del territorio di Daniele Rovagnani e Sergio Santambrogio
via G. Rossetti, n.2 - 24020 - Ardesio (Bergamo) telefono: (0346)33663 fax: (0346)34784
e_mail: studio.geoter@virgilio.it - sito web: www.geoter.it

CLASSI DI FATTIBILITA'

- 1 AREA DI FATTIBILITÀ SENZA PARTICOLARI PROBLEMI
- 2 AREA DI FATTIBILITÀ CON MODESTE LIMITAZIONI
- 3 AREA DI FATTIBILITÀ CON CONSISTENTI LIMITAZIONI
- 3 Cp AREA DI FATTIBILITÀ CON CONSISTENTI LIMITAZIONI SOGGETTA A NORMATIVA P.A.I. (zone Cp e zone Eb)
- 3 Eb
- 4 AREA DI FATTIBILITÀ CON GRAVI LIMITAZIONI

SCENARI DI PERICOLOSITA' SISMICA

- Z1a: zona caratterizzata da movimenti franosi attivi
- Z1b: zona caratterizzata da movimenti franosi quiescenti.
- Z2a
- Z2b
- Z3a: zona di ciglio H>10 m
- Z3b: zona di cresta rocciosa appuntata
- Z3c: zona di cresta rocciosa arrotondata
- Z4a: zona di fondovalle con presenza di depositi alluvionali e/o fluvioglaciali granulari e/o coesivi
- Z4b: zona pedemontana di falda di detrito, conoide alluvionale e conoide delizio-lacustre
- Z4c
- Z4d: zone con presenza di argille residuali e terre rosse di origine eluvio-colluviale
- Z5
- Z5: zona di contatto stratigrafico e/o tettonico tra litotipi con caratteristiche fisico-mechaniche molto diverse
area con approfondimenti di studio di II livello per amplificazione sismica associata alla litologia dei terreni (Z4) per i quali è adeguata la normativa vigente (D.M. 14.01.2008) utilizzando la categoria di sottosuolo "E"

N.B. La declaratoria completa della
legenda è contenuta nella tavola 9
(scala 1:10.000), nella tavola 9a
(scala 1:2.000) o nella relazione

