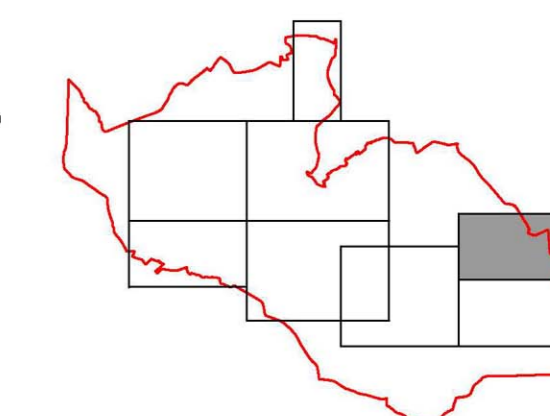




**Tavola 9g
CARTA DELLA FATTIBILITA'
GEOLOGICA DI PIANO**

scala 1:2.000
giugno 2012



GeoTer
studio associato di geologia del territorio di Daniele Rovagnani e Sergio Santambrogio
via G. Rossetti, n.2 - 24020 - Arzella (Bergamo) telefono: (0346)33663 fax: (0346)34784
e-mail: studio.geoter@virgilio.it - sito web: www.geoter.it

CLASSI DI FATTIBILITA'

- 1 AREA DI FATTIBILITA' SENZA PARTICOLARI PROBLEMI
- 2 AREA DI FATTIBILITA' CON MODESTE LIMITAZIONI
- 3 AREA DI FATTIBILITA' CON CONSISTENTI LIMITAZIONI
- 3 Cp AREA DI FATTIBILITA' CON CONSISTENTI LIMITAZIONI SOGGETTA A NORMATIVA P.A.L. (zone Cp e zone Eb)
- 4 AREA DI FATTIBILITA' CON GRAVI LIMITAZIONI

SCENARI DI PERICOLOSITA' SISMICA

- Z1a: zona caratterizzata da movimenti franosi attivi
- Z1b: zona caratterizzata da movimenti franosi quiescenti
- Z2a: zona di ciglio H>10 m
- Z2b: zona di cresta rocciosa appuntata
- Z2c: zona di cresta rocciosa arrotondata
- Z3a: zona di fondovalle con presenza di depositi alluvionali e/o fluvio-glaciali granulari e/o coesivi
- Z3b: zona pedemontana di fialda di detrito, conoide alluvionale e conoide delizio-lacustre
- Z3c: zone con presenza di argille residuali e terre rosse di origine eluvio-colluviale
- Z4: zona di contatto stratigrafico e/o tettonico tra litotipi con caratteristiche fisico-meccaniche molto diverse
- Z5: zona di contatto stratigrafico e/o tettonico tra litotipi con caratteristiche fisico-meccaniche molto diverse

N.B. La declaratoria completa della leggenda è contenuta nella tavola 9 (scala 1:10.000), nella tavola 9a (scala 1:2.000) e nella relazione

