



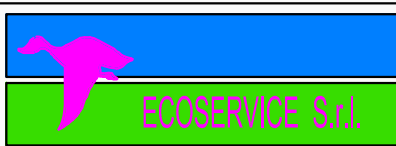
COMUNE DI ALBINO
(PROVINCIA DI BERGAMO)

**PIANO DI CLASSIFICAZIONE ACUSTICA
DEL TERRITORIO COMUNALE**

LEGGE 26 OTTOBRE 1995, N. 447
"Legge quadro sull'inquinamento acustico"

Adottato dal Consiglio Comunale con delibera n. del
 Pubblicato all'Albo Pretorio dal al
 Pubblicato sul Boll. Uff. Reg. Lombardia n. del
 Controfirmato alle osservazioni ed approvato dal Consiglio Comunale con delibera n. del
 Pubblicato sul Boll. Uff. Reg. Lombardia n. del
 Pubblicato all'Albo Pretorio dal

Tavola **4e** Suddivisione del territorio comunale in zone acustiche - Centro edificato
 Data: Ottobre 2012 Scala: 1: 2.000

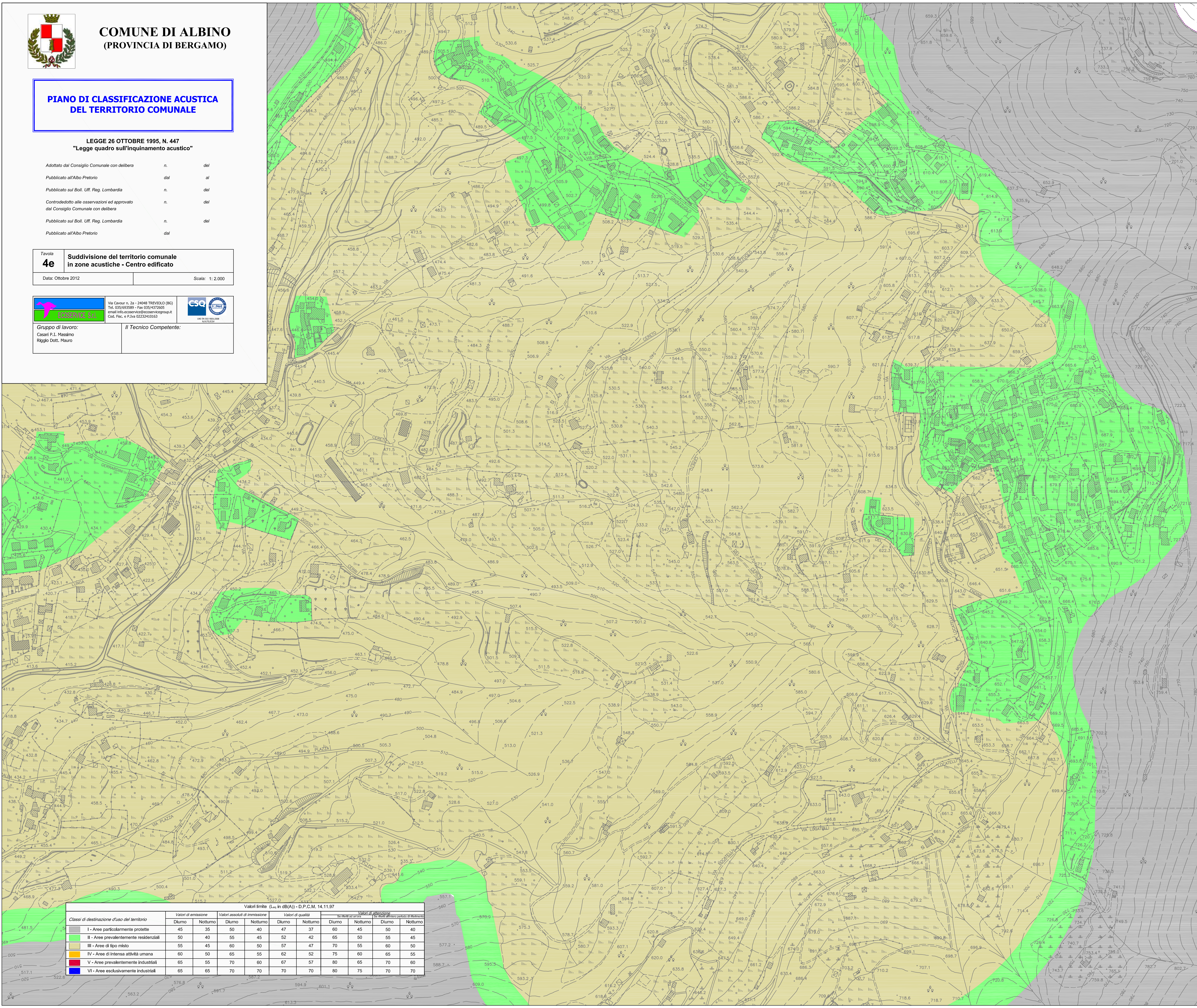


Via Cavour n. 29 - 24048 TREVIGLIO (BG)
 Tel. 035/693088 - Fax 035/4372665
 email: info@conserving.it
 Cod. Fisc. e P.Iva 02232410163



Gruppo di lavoro:
 Casari P.I. Massimo
 Riggio Dott. Mauro

Il Tecnico Competente:



Classi di destinazione d'uso del territorio	Valori limite (L _{eq} in dB(A)) - D.P.C.M. 14.11.97				Valori di riferimento					
	Valori di emissione		Valori assoluti di immissione		Valori di qualità		Valori di riferimento			
	Diurno	Notturno	Diurno	Notturno	Diurno	Notturno	Diurno	Notturno		
I - Aree particolarmente protette	45	35	50	40	47	37	60	45	50	40
II - Aree prevalentemente residenziali	50	40	55	45	52	42	65	50	55	45
III - Aree di tipo misto	55	45	60	50	57	47	70	55	60	50
IV - Aree di intensa attività umana	60	50	65	55	62	52	75	60	65	55
V - Aree prevalentemente industriali	65	55	70	60	67	57	80	65	70	60
VI - Aree esclusivamente industriali	65	65	70	70	70	70	80	75	70	70