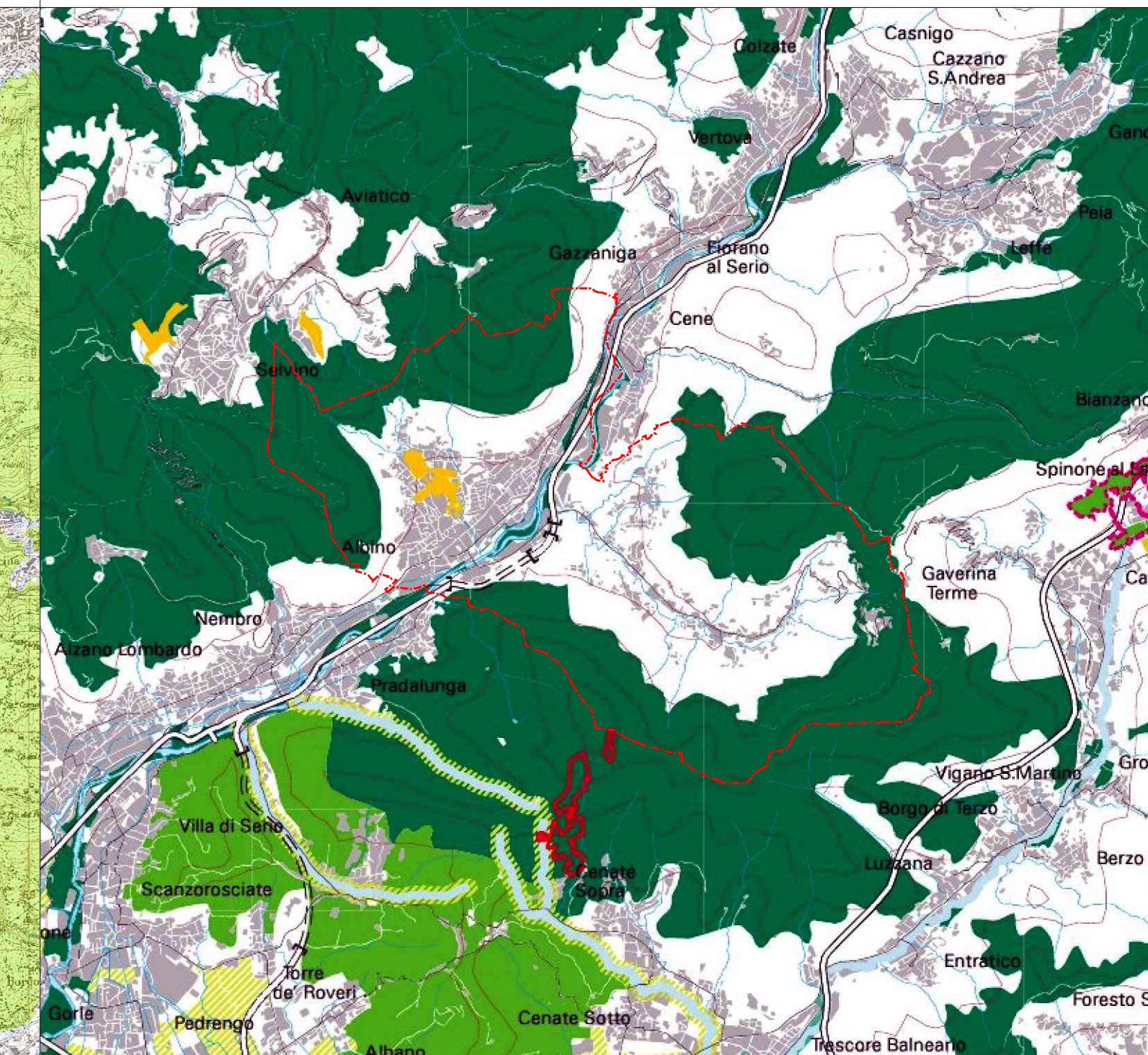


RETE ECOLOGICA REGIONALE IN SCALA 1:50.000



RETE ECOLOGICA PROVINCIALE IN SCALA 1:75.000

RETE ECOLOGICA REGIONALE

- Elementi di primo livello della RER
 - Elementi di secondo livello della RER
 - Corridori regionali primari ad alta antropizzazione
- Varchi della RER**
- da deframmentare
 - da tenere
 - da tenere e deframmentare

RETE ECOLOGICA COMUNALE

- Nodi della rete**
- Aree di particolare rilevanza ecologica
 - PLIS Piazzo - Trevasco
 - Progetto di ampliamento della ZSCIT2060016
 - Area di tutela della ZSCIT2060016
- Elementi di criticità per la rete ecologica**
- Impianti sportivi
 - Produttivo/Terziario/Commerciale
 - Residenziale
 - Aree di recente o futura trasformazione
- Varchi**
- Da deframmentare
 - Da mantenere
 - Da mantenere e deframmentare
- Zone di riqualificazione ecologica
 - Corridori e connessioni ecologiche di tipo fluviale
 - Aree di supporto
- Tramvie delle valli**
- SS671
 - esistente
 - progetto

COMUNE DI ALBINO
 Provincia di Bergamo
PIANO DI GOVERNO DEL TERRITORIO
 Variante 4

Adottata con deliberazione C.C. n. del
 Approvata con deliberazione C.C. n. del

DOCUMENTO DI PIANO

tav. **All.4b**
 Rete Ecologica Comunale
 stato
 scala 1:8.500
 data agosto 2018
 app novembre 2018