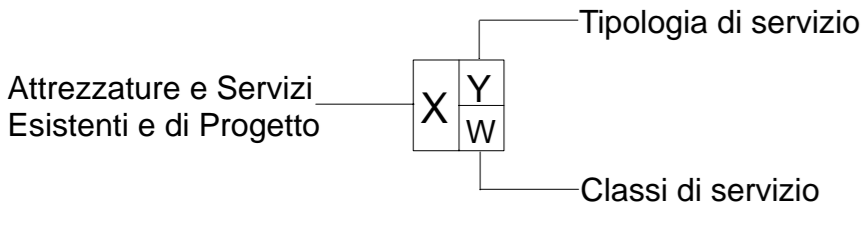


Legenda

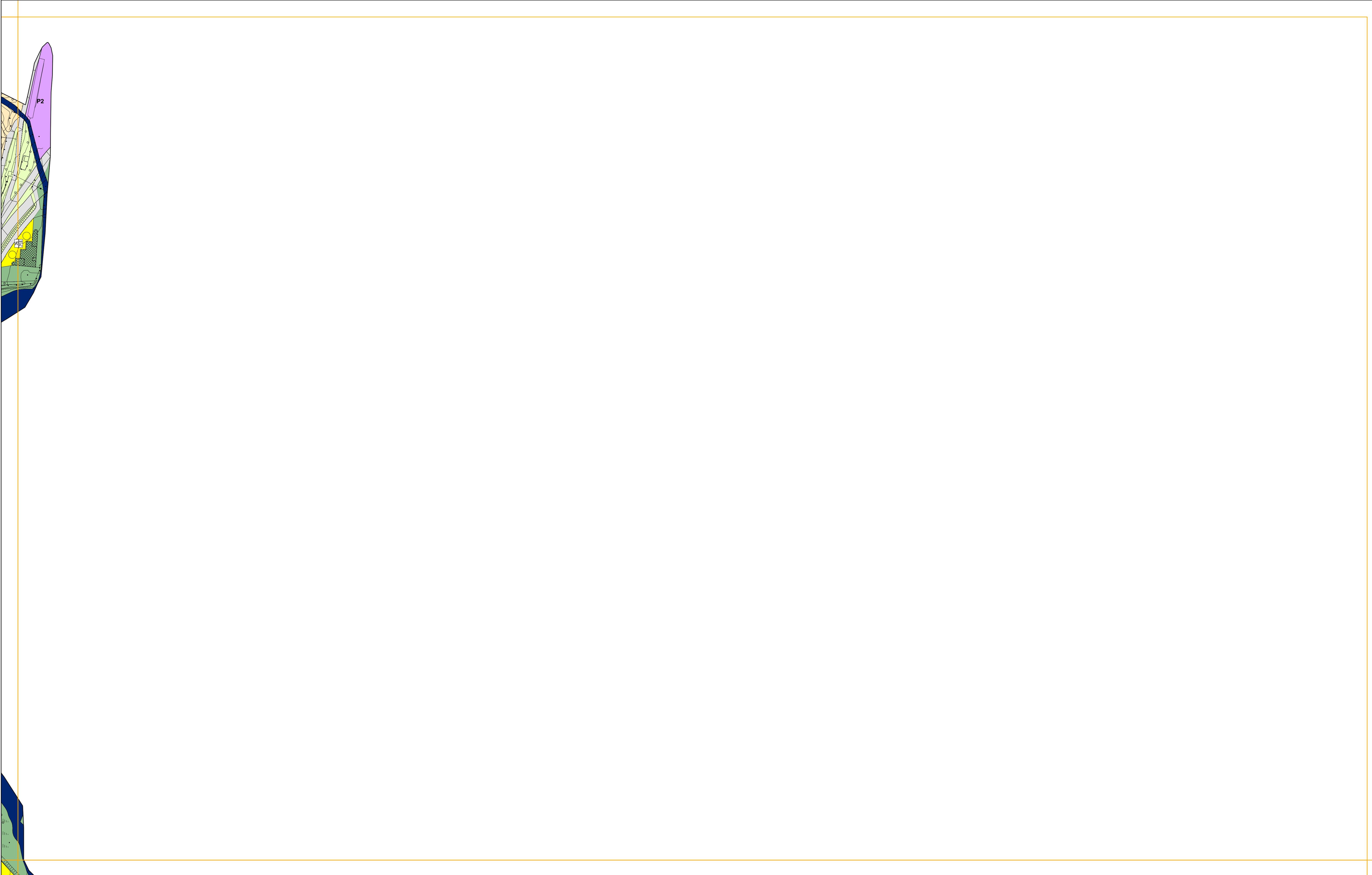


- Tipologia di servizio**
- Attrezzature e Servizi Esistenti e di Progetto
- Classi di servizio
- A^p** Attrezzatura di progetto
- S^p** Servizio di progetto
- A^e** Attrezzatura esistente
- S^e** Servizio esistente

- I_s** Istruzione
- I** Istituzionali
- Sa** Sanitari
- Pro** Produzione
- So** Sociale
- Sp** Sport e Tempo libero
- TR** Turistico Ricettivo
- MS** Mobilità e Sosta
- ERP** Edilizia Residenziale Pubblica
- Cu** Culturali
- R** Religiosi
- V** Verde
- RA** Riqualificazione Ambientale

- Nido**
- S** Superiore
- G** Giardino
- P_r** Privato
- b** Base
- P** Parco
- P_u** Pubblico

Ambito 1.....,20



- Piani attuativi attivati_P.A.A.**
- Area di trasformazione con prescrizioni specifiche_ATps**
- Edificio di interesse storico - architettonico esterni ai nuclei storici**
- Edifici monumentali di valore storico - artistico**
- Ambito Terziario**
 - Comparti a Destinazione Terziaria di Contenimento_T1
 - Comparti a Destinazione Terziaria di Completamento_T2
- Ambito Produttivo**
 - Comparti Produttivi di Contenimento_P1
 - Comparti Produttivi di Completamento_P2
 - Comparti Produttivi Industriali_P3
- Ambito Residenziale**
 - Comparto Residenziale Edificato ad Impianto Urbanistico Consolidato_R1-R5
 - Comparti Residenziali di Saturazione_R6-R7
 - Comparti Residenziali di Mitigazione Ambientale_R8
- Ambito dei servizi**
 - Ambito dei servizi
- Ambiti di valore Paesaggistico-Ambientale ed Ecologico**
 - Ambito di salvaguardia ambientale
 - Ambiti boschivi e corridoi ecologici
 - Ambito agricolo
 - Ambiti di valorizzazione e riqualificazione paesaggistica e ambientale_Serio, Albina, Lujo
 - Ambiti ed elementi del paesaggio agrario tradizionale
- Edifici di interesse storico - architettonico esterni ai nuclei storici**
 - Ambito di recupero dei nuclei storici_CS

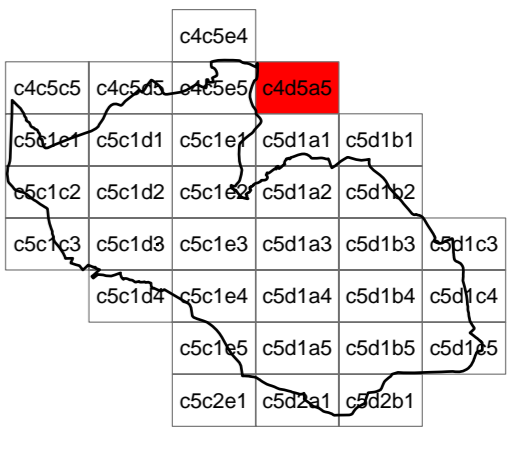
PGT_ALBINO 2008

ADOTTATO CON DELIBERAZIONE DEL C.C. N° 18 DEL 29/02/2008
 APPROVATO CON DELIBERAZIONE DEL C.C. N° 44 DEL 18/07/2008

Comune di Albino
 Provincia di Bergamo
 PIANO DI GOVERNO DEL TERRITORIO

PIANO DELLE REGOLE | PIANO DEI SERVIZI
TAVOLA DEGLI AMBITI | **TAVOLA DI DISCIPLINA**

Foglio c4d5a5 - scala 1:2.000



coordinamento e progetto
GIORGIO MANZONI ARCHITETTO
MARIO MANZONI ARCHITETTO
CAMILLA ROSSI ARCHITETTO
TOMMASO METTIFOGO ARCHITETTO
 con
MIRIAM PERSICO ARCHITETTO
ALESSANDRA FROSIO INGEGNERE

coordinamento e progetto
ANGELA POLETTI PROF. INGEGNERE
GIOVANNI CUCINI ARCHITETTO
GIANLUCA DELLA MEA ARCHITETTO
ANTONIO VISCOMI PIANIFICATORE TERRITORIALE

paesaggio
SIMONE ZENONI ARCHITETTO
 con **DOTT. LARA ZANGA**

geologia
MICHELE MARCACCIO GEOLOGO - TECNOGEO
 con **MATTEO ROTA GEOLOGO**

ufficio tecnico
SIMONA VIGANO' ARCHITETTO
 segretario generale
DOTT. IMMACOLATA GRAVALLESE
 sindaco
DOTT. PIERGIACOMO RIZZI