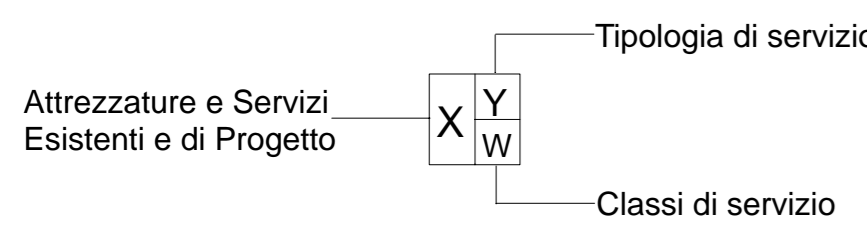
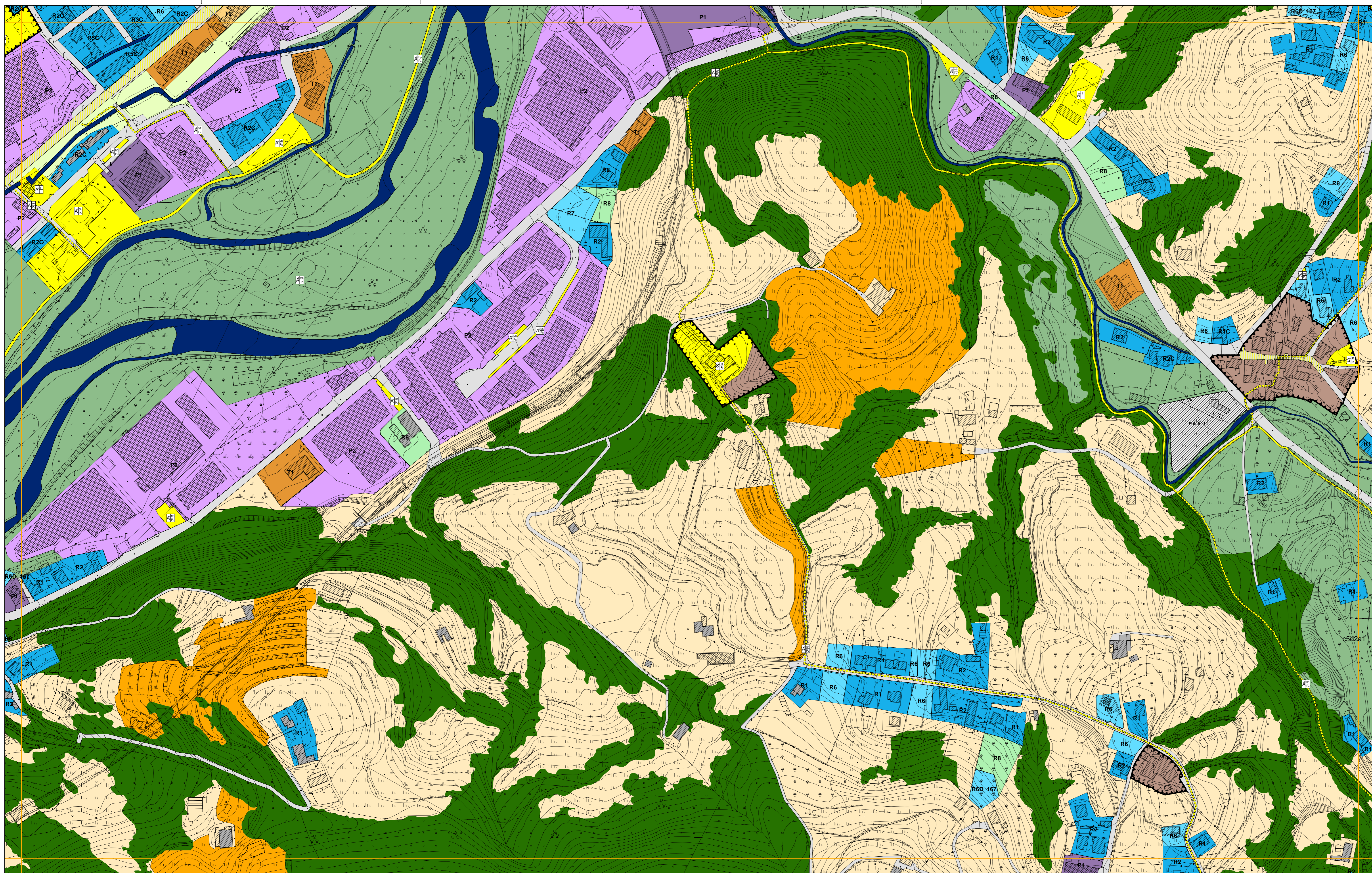


**Legenda**



A <sup>o</sup>	Attrezzatura di progetto	S <sup>o</sup>	Servizio di progetto	I <sup>s</sup>	Istruzione	I	Istituzionali	Sa	Sanitari	Pro	Produzione	So	Sociale	Sp	Sport e Tempo libero	TR	Turistico Ricettivo	Nido	Nido	S	Superiore	G	Giardino	P <sub>r</sub>	Privato		Ambito 1.....20
A <sup>e</sup>	Attrezzatura esistente	S <sup>e</sup>	Servizio esistente	MS	Mobilità e Sosta	ERP	Edilizia Residenziale Pubblica	Cu	Culturali	R	Religiosi	V	Verde	RA	Riqualificazione Ambientale	b	Base	P	Parco	P <sub>u</sub>	Pubblico						



- Piani attuativi attivati\_P.A.A.
- Area di trasformazione con prescrizioni specifiche\_ATPs
- Edificio di interesse storico - architettonico esterni ai nuclei storici
- Edifici monumentali di valore storico - artistico
- Ambito Terziario**
  - Comparti a Destinazione Terziaria di Contenimento\_T1
  - Comparti a Destinazione Terziaria di Completamento\_T2
- Ambito Produttivo**
  - Comparti Produttivi di Contenimento\_P1
  - Comparti Produttivi di Completamento\_P2
  - Comparti Produttivi Industriali\_P3
- Ambito Residenziale**
  - Comparto Residenziale Edificato ad Impianto Urbanistico Consolidato\_R1-R5
  - Comparti Residenziali di Saturazione\_R6-R7
  - Comparti Residenziali di Mitigazione Ambientale\_R8
- Ambito dei servizi**
  - Ambito dei servizi
- Ambiti di valore Paesaggistico-Ambientale ed Ecologico**
  - Ambito di salvaguardia ambientale
  - Ambiti boschivi e corridoi ecologici
  - Ambito agricolo
  - Ambiti di valorizzazione e riqualificazione paesaggistica e ambientale\_Serio, Albina, Lujo
  - Ambiti ed elementi del paesaggio agrario tradizionale
- Edifici di interesse storico - architettonico esterni ai nuclei storici**
  - Ambito di recupero dei nuclei storici\_CS

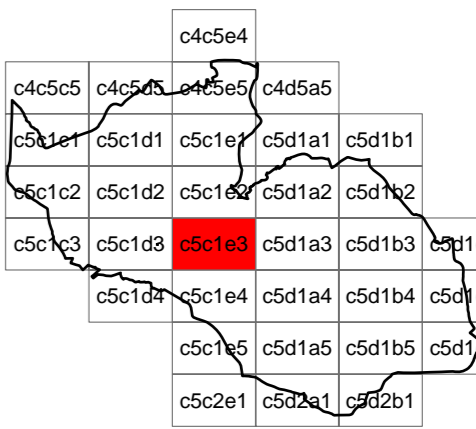
**PGT\_ALBINO 2008**

ADOTTATO CON DELIBERAZIONE DEL C.C. N° 18 DEL 29/02/2008  
 APPROVATO CON DELIBERAZIONE DEL C.C. N° 44 DEL 18/07/2008

Comune di Albino  
 Provincia di Bergamo  
**PIANO DI GOVERNO DEL TERRITORIO**

**PIANO DELLE REGOLE** | **PIANO DEI SERVIZI**  
**TAVOLA DEGLI AMBITI** | **TAVOLA DI DISCIPLINA**

Foglio c5c1e3 - scala 1:2.000



coordinamento e progetto  
**GIORGIO MANZONI ARCHITETTO**  
**MARIO MANZONI ARCHITETTO**  
**CAMILLA ROSSI ARCHITETTO**  
**TOMMASO METTIFOGO ARCHITETTO**  
 con **MIRIAM PERSICO ARCHITETTO**  
**ALESSANDRA FROSIO INGEGNERE**

coordinamento e progetto  
**ANGELA POLETTI PROF. INGEGNERE**  
**GIOVANNI CUCINI ARCHITETTO**  
**GIANLUCA DELLA MEA ARCHITETTO**  
**ANTONIO VISCOMI PIANIFICATORE TERRITORIALE**

paesaggio  
**SIMONE ZENONI ARCHITETTO**  
 con **DOTT. LARA ZANGA**

geologia  
**MICHELE MARCACCIO GEOLOGO - TECNOGEO**  
 con **MATTEO ROTA GEOLOGO**

ufficio tecnico  
**SIMONA VIGANO ARCHITETTO**  
 segretario generale  
**DOTT. IMMACOLATA GRAVALLESE**  
 sindaco  
**DOTT. PIERGIACOMO RIZZI**