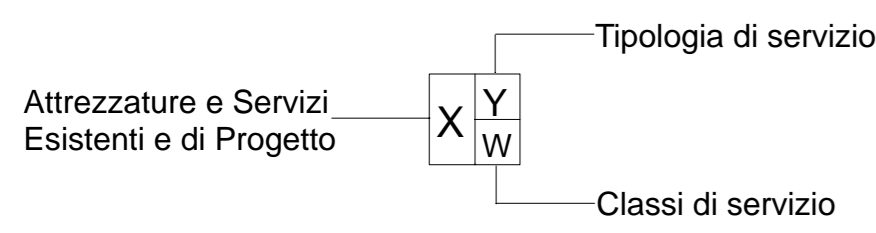
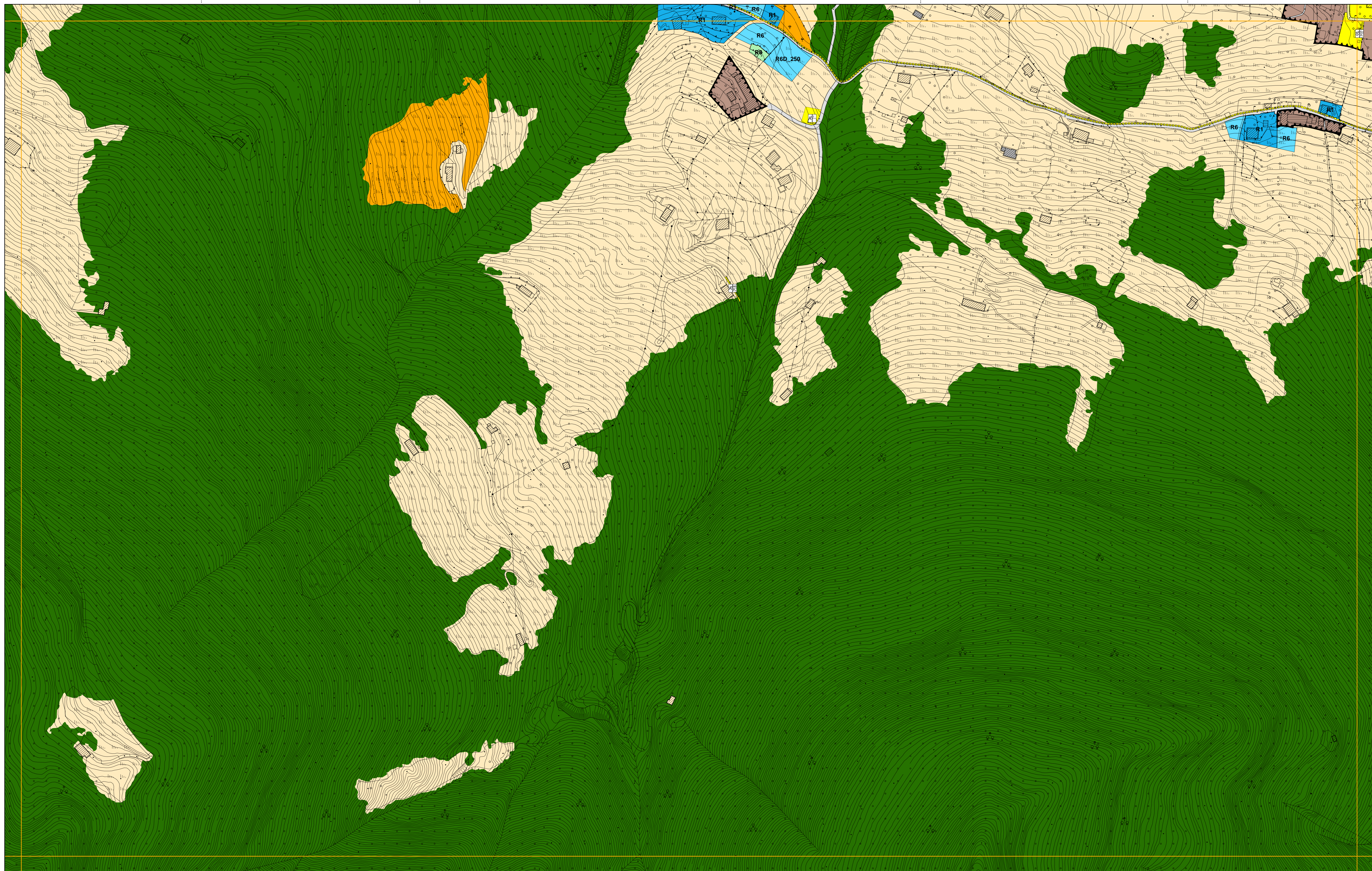


**Legenda**



|   |   |                                 |   |                     |                       |                   |                                       |                               |                  |                               |                   |                              |                        |
|---|---|---------------------------------|---|---------------------|-----------------------|-------------------|---------------------------------------|-------------------------------|------------------|-------------------------------|-------------------|------------------------------|------------------------|
| <b>A<sup>p</sup></b> Attrezzatura di progetto | <b>S<sup>p</sup></b> Servizio di progetto | <b>I<sup>s</sup></b> Istruzione | <b>I</b> Istituzionali                    | <b>Sa</b> Sanitari  | <b>Pro</b> Produzione | <b>So</b> Sociale | <b>Sp</b> Sport e Tempo libero        | <b>TR</b> Turistico Ricettivo | <b>Nido</b> Nido | <b>S</b> Superiore            | <b>G</b> Giardino | <b>P<sub>r</sub></b> Privato | <b>Ambito 1.....20</b> |
| <b>A<sup>e</sup></b> Attrezzatura esistente   | <b>S<sup>e</sup></b> Servizio esistente   | <b>MS</b> Mobilità e Sosta      | <b>ERP</b> Edilizia Residenziale Pubblica | <b>Cu</b> Culturali | <b>R</b> Religiosi    | <b>V</b> Verde    | <b>RA</b> Riqualificazione Ambientale | <b>b</b> Base                 | <b>P</b> Parco   | <b>P<sub>u</sub></b> Pubblico |                   |                              |                        |



- Piani attuativi attivati\_P.A.A.
- Area di trasformazione con prescrizioni specifiche\_ATps
- Edificio di interesse storico - architettonico esterni ai nuclei storici
- Edifici monumentali di valore storico - artistico
- Ambito Terziario**
  - Comparti a Destinazione Terziaria di Contenimento\_T1
  - Comparti a Destinazione Terziaria di Completamento\_T2
- Ambito Produttivo**
  - Comparti Produttivi di Contenimento\_P1
  - Comparti Produttivi di Completamento\_P2
  - Comparti Produttivi Industriali\_P3
- Ambito Residenziale**
  - Comparto Residenziale Edificato ad Impianto Urbanistico Consolidato\_R1-R5
  - Comparti Residenziali di Saturazione\_R6-R7
  - Comparti Residenziali di Mitigazione Ambientale\_R8
- Ambito dei servizi**
  - Ambito dei servizi
- Ambiti di valore Paesaggistico-Ambientale ed Ecologico**
  - Ambito di salvaguardia ambientale
  - Ambiti boschivi e corridoi ecologici
  - Ambito agricolo
  - Ambiti di valorizzazione e riqualificazione paesaggistica e ambientale\_Serio, Albina, Lujo
  - Ambiti ed elementi del paesaggio agrario tradizionale
- Edifici di interesse storico - architettonico esterni ai nuclei storici**
  - Ambito di recupero dei nuclei storici\_CS

## PGT\_ALBINO 2008

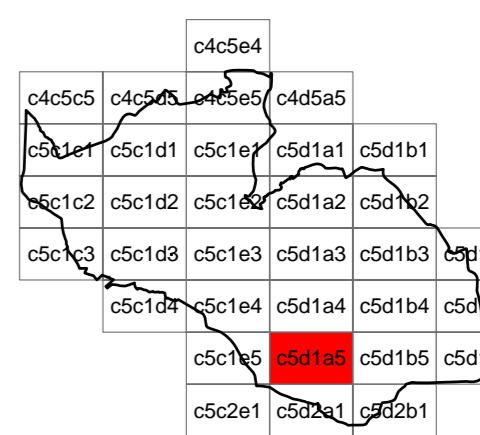
ADOTTATO CON DELIBERAZIONE DEL C.C. N° 18 DEL 29/02/2008  
 APPROVATO CON DELIBERAZIONE DEL C.C. N° 44 DEL 18/07/2008

Comune di Albino  
 Provincia di Bergamo  
 PIANO DI GOVERNO DEL TERRITORIO

PIANO DELLE REGOLE  
**TAVOLA DEGLI AMBITI**

PIANO DEI SERVIZI  
**TAVOLA DI DISCIPLINA**

Foglio c5d1a5 - scala 1:2.000



coordinamento e progetto  
**GIORGIO MANZONI ARCHITETTO**  
**MARIO MANZONI ARCHITETTO**  
**CAMILLA ROSSI ARCHITETTO**  
**TOMMASO METTIFOGO ARCHITETTO**  
 con  
**MIRIAM PERSICO ARCHITETTO**  
**ALESSANDRA FROSIO INGEGNERE**

coordinamento e progetto  
**ANGELA POLETTI PROF. INGEGNERE**  
**GIOVANNI CUCINI ARCHITETTO**  
**GIANLUCA DELLA MEA ARCHITETTO**  
**ANTONIO VISCOMI PIANIFICATORE TERRITORIALE**

paesaggio  
**SIMONE ZENONI ARCHITETTO**  
 con **DOSS. LARA ZANGA**

geologia  
**MICHELE MARCACCIO GEOLOGO - TECNOGEO**  
 con **MATTEO ROTA GEOLOGO**

ufficio tecnico  
**SIMONA VIGANO' ARCHITETTO**  
 segretario generale  
**DOSS. IMMACOLATA GRAVALLESE**  
 sindaco  
**DOSS. PIERGIACOMO RIZZI**