

Legenda

Attrezzature e Servizi Esistenti e di Progetto X Y W

Tipologia di servizio A^o S^o I^s I Sa Pro So Sp TR

Classi di servizio A^e S^e MS ERP Cu R V RA

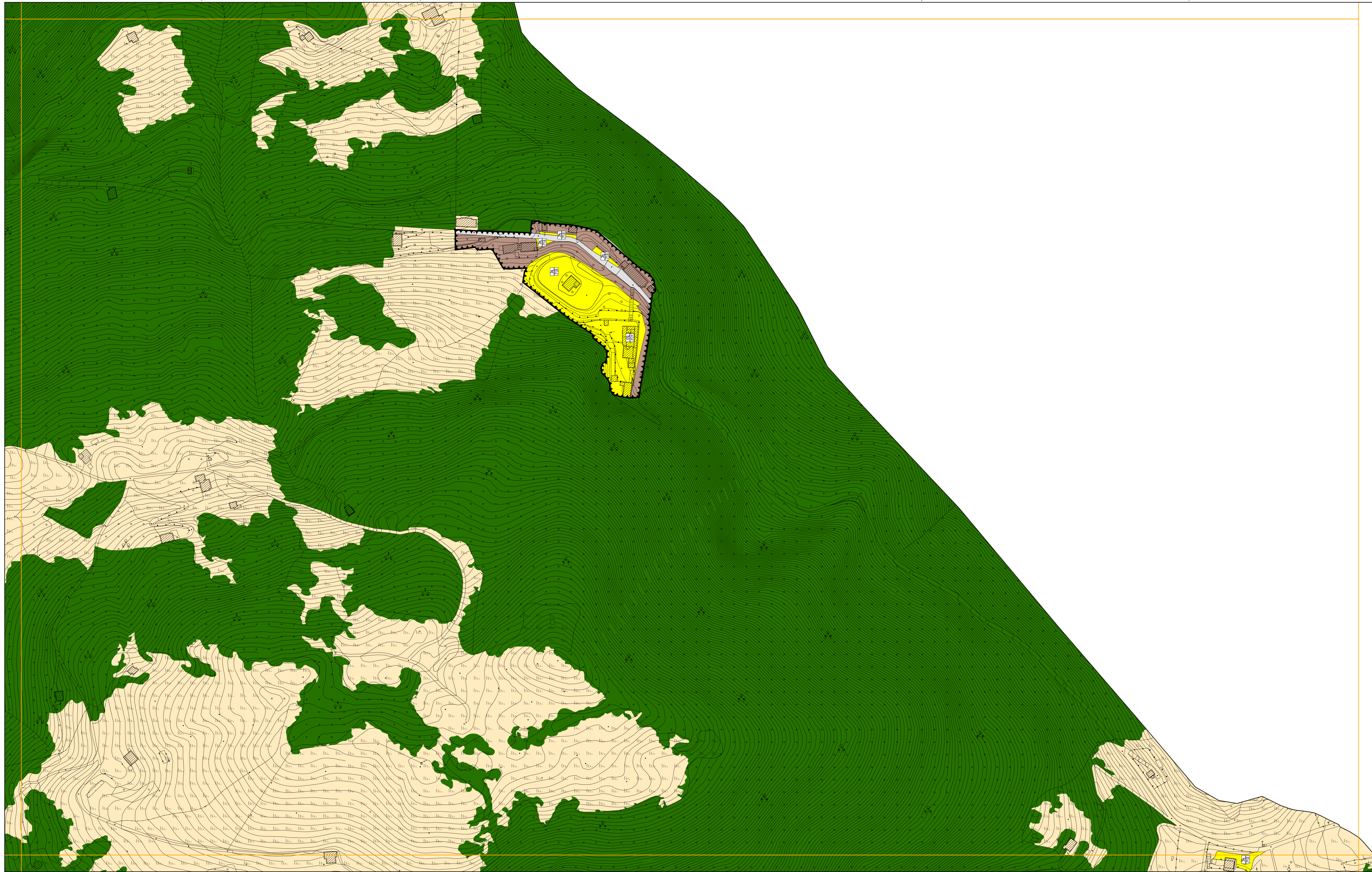
Attrezzatura di progetto S^o Servizio di progetto I^s Istruzione I Istituzionali Sa Sanitari Pro Produzione So Sociale Sp Sport e Tempo libero TR Turistico Ricettivo

Attrezzatura esistente S^e Servizio esistente MS Mobilità e Sosta ERP Edilizia Residenziale Pubblica Cu Culturali R Religiosi V Verde RA Riqualificazione Ambientale

Nido Nido S Superiore G Giardino P_r Privato

b Base P Parco P_u Pubblico

Ambito 1.....,20



Piani attuativi attivati_P.A.A.
 Area di trasformazione con prescrizioni specifiche_ATps
 Edificio di interesse storico - architettonico esterni ai nuclei storici
 Edifici monumentali di valore storico - artistico

Ambito Terziario

- Comparti a Destinazione Terziaria di Contenimento_T1
- Comparti a Destinazione Terziaria di Completamento_T2

Ambito Produttivo

- Comparti Produttivi di Contenimento_P1
- Comparti Produttivi di Completamento_P2
- Comparti Produttivi Industriali_P3

Ambito Residenziale

- Comparto Residenziale Edificato ad Impianto Urbanistico Consolidato_R1-R5
- Comparti Residenziali di Saturazione_R6-R7
- Comparti Residenziali di Mitigazione Ambientale_R8

Ambito dei servizi

- Ambito dei servizi

Ambiti di valore Paesaggistico-Ambientale ed Ecologico

- Ambito di salvaguardia ambientale
- Ambiti boschivi e corridoi ecologici
- Ambito agricolo
- Ambiti di valorizzazione e riqualificazione paesaggistica e ambientale_Serio, Albina, Lujo
- Ambiti ed elementi del paesaggio agrario tradizionale

Edifici di interesse storico - architettonico esterni ai nuclei storici

- Ambito di recupero dei nuclei storici_CS

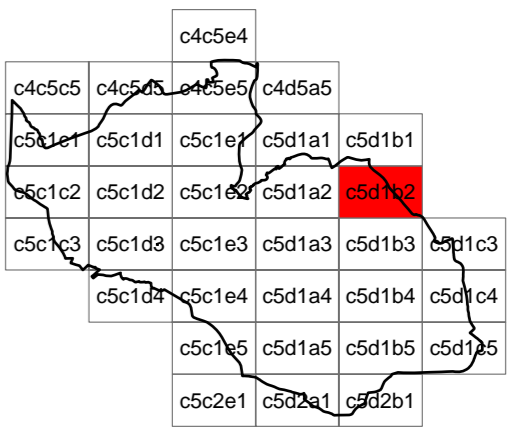
PGT_ALBINO 2008

ADOTTATO CON DELIBERAZIONE DEL C.C. N° 18 DEL 29/02/2008
 APPROVATO CON DELIBERAZIONE DEL C.C. N° 44 DEL 18/07/2008

Comune di Albino
 Provincia di Bergamo
 PIANO DI GOVERNO DEL TERRITORIO

PIANO DELLE REGOLE | PIANO DEI SERVIZI
 TAVOLA DEGLI AMBITI | TAVOLA DI DISCIPLINA

Foglio c5d1b2 - scala 1:2.000



coordinamento e progetto
 GIORGIO MANZONI ARCHITETTO
 MARIO MANZONI ARCHITETTO
 CAMILLA ROSSI ARCHITETTO
 TOMMASO METTIFOGO ARCHITETTO
 con
 MIRIAM PERSICO ARCHITETTO
 ALESSANDRA FROSIO INGEGNERE

coordinamento e progetto
 ANGELA POLETTI PROF. INGEGNERE
 GIOVANNI CUCINI ARCHITETTO
 GIANLUCA DELLA MEA ARCHITETTO
 ANTONIO VISCOMI PIANIFICATORE TERRITORIALE

paesaggio
 SIMONE ZENONI ARCHITETTO
 con DOTT. LARA ZANGA

geologia
 MICHELE MARCACCIO GEOLOGO - TECNOGEO
 con MATTEO ROTA GEOLOGO

ufficio tecnico
 SIMONA VIGANO' ARCHITETTO
 segretario generale
 DOTT. IMMACOLATA GRAVALLESE
 sindaco
 DOTT. PIERGIACOMO RIZZI