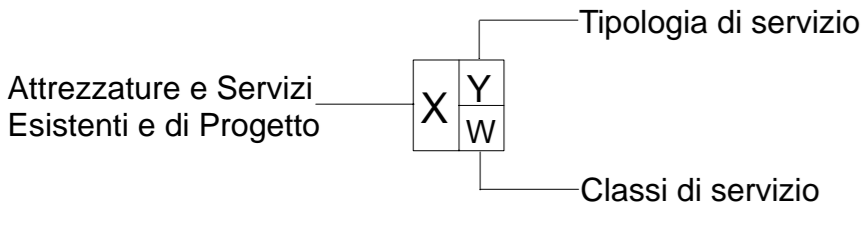


**Legenda**

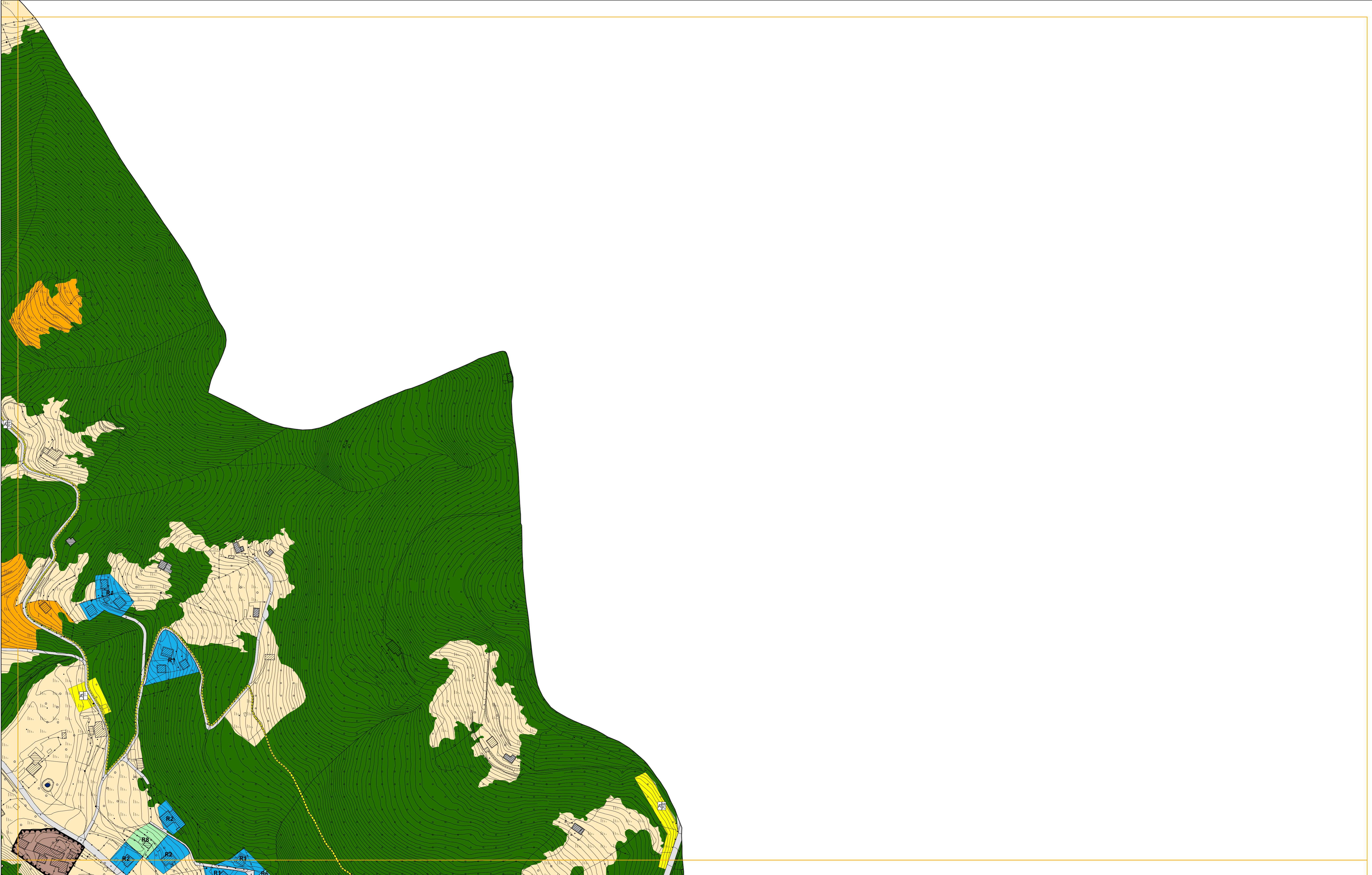


- Attrezzature e Servizi Esistenti e di Progetto**
- Tipologia di servizio**
- Classi di servizio**
- Attrezzatura di progetto** (A<sup>p</sup>)
- Servizio di progetto** (S<sup>p</sup>)
- Attrezzatura esistente** (A<sup>e</sup>)
- Servizio esistente** (S<sup>e</sup>)

- Istruzione** (I<sup>s</sup>)
- Istituzionali** (I)
- Sanitari** (Sa)
- Produzione** (Pro)
- Sociale** (So)
- Sport e Tempo libero** (Sp)
- Turistico Ricettivo** (TR)
- Mobilità e Sosta** (MS)
- Edilizia Residenziale Pubblica** (ERP)
- Culturali** (Cu)
- Religiosi** (R)
- Verde** (V)
- Riqualificazione Ambientale** (RA)

- Nido** (Nido)
- Superiore** (S)
- Giardino** (G)
- Privato** (Pr)
- Base** (b)
- Parco** (P)
- Pubblico** (Pu)

Ambito 1.....20



- Piani attuativi attivati\_P.A.A.**
- Area di trasformazione con prescrizioni specifiche\_ATps**
- Edificio di interesse storico - architettonico esterni ai nuclei storici**
- Edifici monumentali di valore storico - artistico**
- Ambito Terziario**
  - Comparti a Destinazione Terziaria di Contenimento\_T1
  - Comparti a Destinazione Terziaria di Completamento\_T2
- Ambito Produttivo**
  - Comparti Produttivi di Contenimento\_P1
  - Comparti Produttivi di Completamento\_P2
  - Comparti Produttivi Industriali\_P3
- Ambito Residenziale**
  - Comparto Residenziale Edificato ad Impianto Urbanistico Consolidato\_R1-R5
  - Comparti Residenziali di Saturazione\_R6-R7
  - Comparti Residenziali di Mitigazione Ambientale\_R8
- Ambito dei servizi**
  - Ambito dei servizi
- Ambiti di valore Paesaggistico-Ambientale ed Ecologico**
  - Ambito di salvaguardia ambientale
  - Ambiti boschivi e corridoi ecologici
  - Ambito agricolo
  - Ambiti di valorizzazione e riqualificazione paesaggistica e ambientale\_Serio, Albina, Lujo
  - Ambiti ed elementi del paesaggio agrario tradizionale
- Edifici di interesse storico - architettonico esterni ai nuclei storici**
  - Ambito di recupero dei nuclei storici\_CS

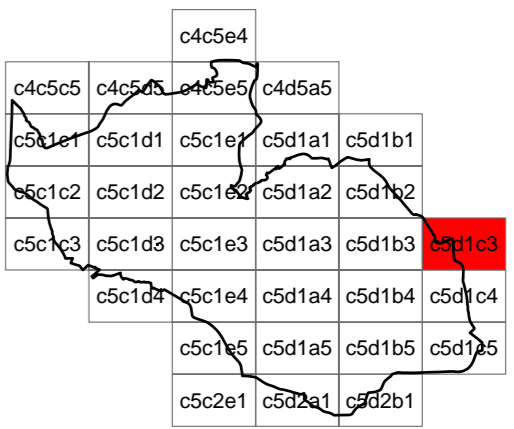
**PGT\_ALBINO 2008**

ADOTTATO CON DELIBERAZIONE DEL C.C. N° 18 DEL 29/02/2008  
 APPROVATO CON DELIBERAZIONE DEL C.C. N° 44 DEL 18/07/2008

Comune di Albino  
 Provincia di Bergamo  
 PIANO DI GOVERNO DEL TERRITORIO

PIANO DELLE REGOLE | PIANO DEI SERVIZI  
 TAVOLA DEGLI AMBITI | TAVOLA DI DISCIPLINA

Foglio c5d1c3 - scala 1:2.000



coordinamento e progetto  
 GIORGIO MANZONI ARCHITETTO  
 MARIO MANZONI ARCHITETTO  
 CAMILLA ROSSI ARCHITETTO  
 TOMMASO METTIFOGO ARCHITETTO  
 con  
 MIRIAM PERSICO ARCHITETTO  
 ALESSANDRA FROSIO INGEGNERE

coordinamento e progetto  
 ANGELA POLETTI PROF. INGEGNERE  
 GIOVANNI CUCINI ARCHITETTO  
 GIANLUCA DELLA MEA ARCHITETTO  
 ANTONIO VISCOMI PIANIFICATORE TERRITORIALE

paesaggio  
 SIMONE ZENONI ARCHITETTO  
 con DOTT. LARA ZANGA

geologia  
 MICHELE MARCACCIO GEOLOGO - TECNOGOEO  
 con MATTEO ROTA GEOLOGO

ufficio tecnico  
 SIMONA VIGANO' ARCHITETTO  
 segretario generale  
 DOTT. IMMACOLATA GRAVALLESE  
 sindaco  
 DOTT. PIERGIACOMO RIZZI