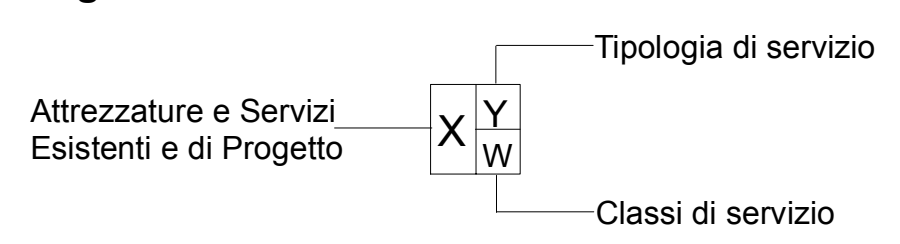


**Legenda**



- Attrezzature e Servizi Esistenti e di Progetto**
- Tipologia di servizio
- Classi di servizio
- Attrezzatura di progetto** (A<sup>p</sup>)
- Servizio di progetto** (S<sup>p</sup>)
- Attrezzatura esistente** (A<sup>e</sup>)
- Servizio esistente** (S<sup>e</sup>)

- Istruzione** (I<sup>s</sup>)
- Istituzionali** (I)
- Sanitari** (Sa)
- Produzione** (Pro)
- Sociale** (So)
- Sport e Tempo libero** (Sp)
- Turistico Ricettivo** (TR)
- Mobilità e Sosta** (MS)
- Edilizia Residenziale Pubblica** (ERP)
- Culturali** (Cu)
- Religiosi** (R)
- Verde** (V)
- Riqualificazione Ambientale** (RA)

- Nido** (Nido)
- Superiore** (S)
- Giardino** (G)
- Privato** (Pr)
- Base** (b)
- Parco** (P)
- Pubblico** (Pu)

Ambito 1.....20

- Piani attuativi attivati
- Piani attuativi non attivati (Area di trasformazione con prescrizioni specifiche\_ATPs)
- Edifici assoggettati a tutela storico-artistico-monumentale
- CS5\_Edifici di interesse storico-ambientale esterni ai nuclei storici
- Perimetro centro edificato
- Ambito del tessuto urbano residenziale**
  - Ambiti di recupero dei nuclei di antica formazione
  - Comparti residenziali edificati ad impianto urbanistico consolidato R1-R5
  - Comparti residenziali di saturazione R6-R7
  - Comparti residenziali di mitigazione ambientale R8
- Ambito del tessuto produttivo consolidato**
  - Comparti produttivi di contenimento P1
  - Comparti produttivi di completamento P2
  - Comparti produttivi industriali P3
- Ambito del tessuto terziario consolidato**
  - Comparti a destinazione terziaria di contenimento T1
  - Comparti a destinazione terziaria di completamento T2
- Ambiti di valenza paesistica**
  - Ambiti boschivi e corridoi ecologici
  - Ambiti di valorizzazione e riqualificazione paesaggistica e ambientale (Serio, Albina, Luio)
  - Ambiti di salvaguardia ambientale
  - Ambiti ed elementi del paesaggio tradizionale
  - Ambiti agricoli
- Aree non soggette a trasformazione urbanistica**
  - Aree di cava
- Ambito dei servizi**
  - Aree adibite a servizi ed impianti tecnologici
- Ambito della viabilità**
  - Ambiti destinati alla viabilità e servizi connessi

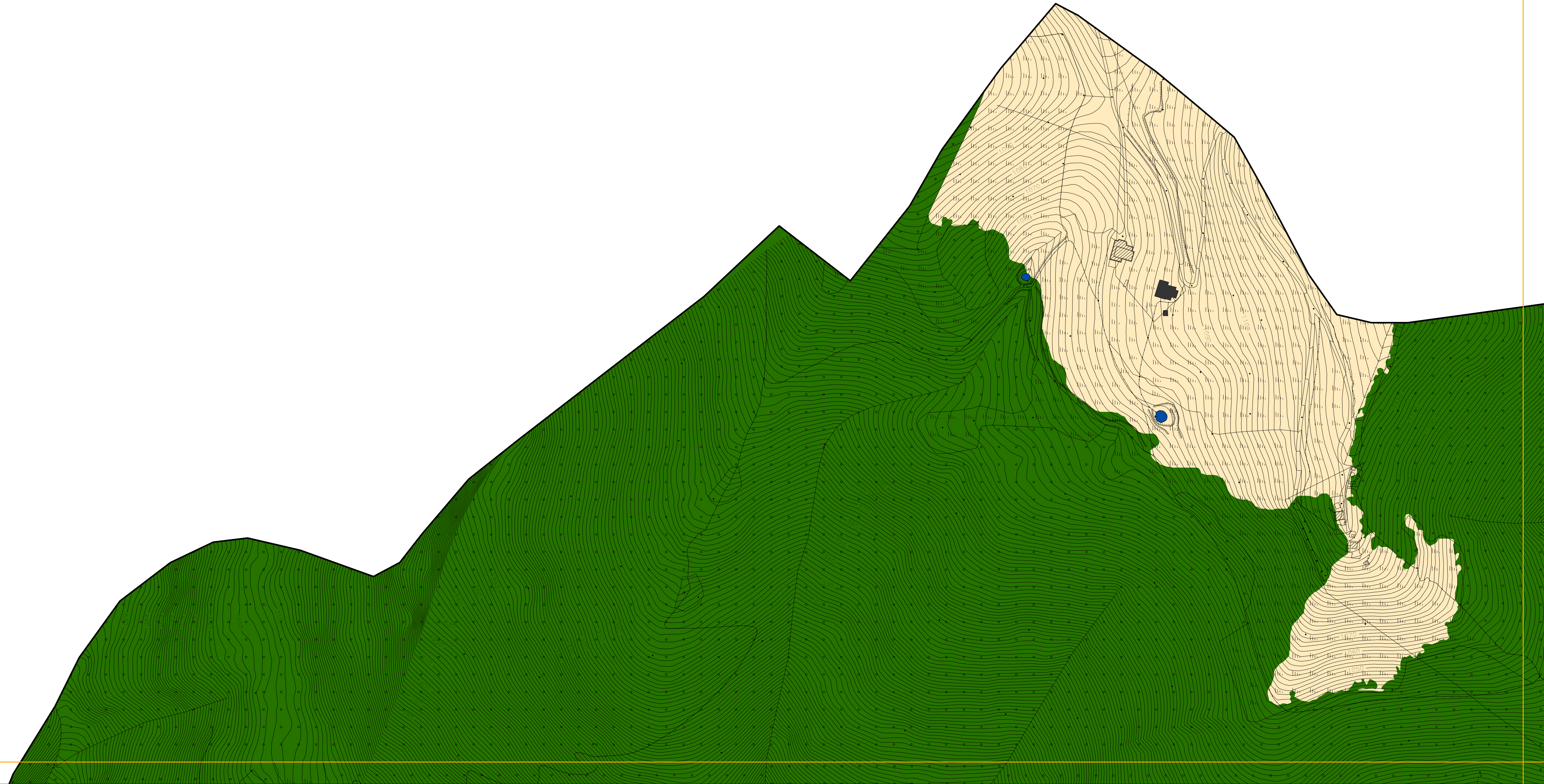
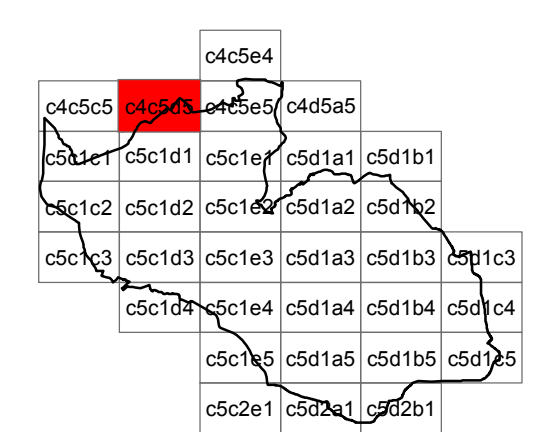
**PGT\_ALBINO 2008**

ADOTTATO CON DELIBERAZIONE DEL C.C. N° 18 DEL 29/02/2008  
 APPROVATO CON DELIBERAZIONE DEL C.C. N° 44 DEL 18/07/2008

Comune di Albino  
 Provincia di Bergamo  
 PIANO DI GOVERNO DEL TERRITORIO

PIANO DELLE REGOLE | PIANO DEI SERVIZI  
 TAVOLA DEGLI AMBITI | TAVOLA DI DISCIPLINA

Foglio c4c5d5 - scala 1:2.000



- coordinamento e progetto**  
 GIORGIO MANZONI ARCHITETTO  
 MARIO MANZONI ARCHITETTO  
 CAMILLA ROSSI ARCHITETTO  
 TOMMASO METTIFOGO ARCHITETTO  
 con MIRIAM PERSICO ARCHITETTO  
 ALESSANDRA FROSIO INGEGNERE
- coordinamento e progetto**  
 ANGELA POLETTI PROF. INGEGNERE  
 GIOVANNI CUCINI ARCHITETTO  
 GIANLUCA DELLA MEA ARCHITETTO  
 ANTONIO VISCOMI PIANIFICATORE TERRITORIALE
- paesaggio**  
 SIMONE ZENONI ARCHITETTO  
 con DOTT. LARA ZANGA  
 geologia  
 MICHELE MARCACCIO GEOLOGO - TECNOGEO  
 con MATTEO ROTA GEOLOGO  
 ufficio tecnico  
 SIMONA VIGANO' ARCHITETTO  
 segretario generale  
 DOTT. IMMACOLATA GRAVALLESE  
 sindaco  
 DOTT. PIERGIACOMO RIZZI

**VARIANTE 01\_04**

ADOTTATO CON DELIBERAZIONE DEL C.C. N° 42 DEL 11/05/2010  
 APPROVATO CON DELIBERAZIONE DEL C.C. N° 70 DEL 07/10/2010