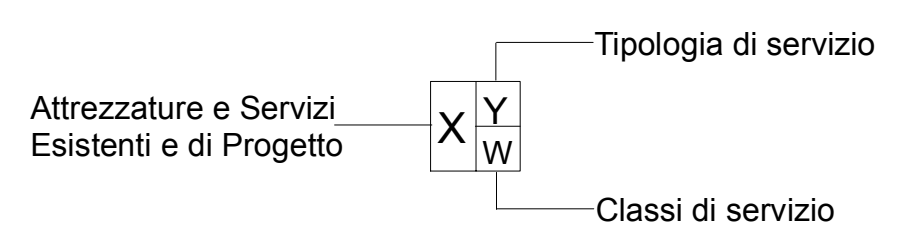


Legenda

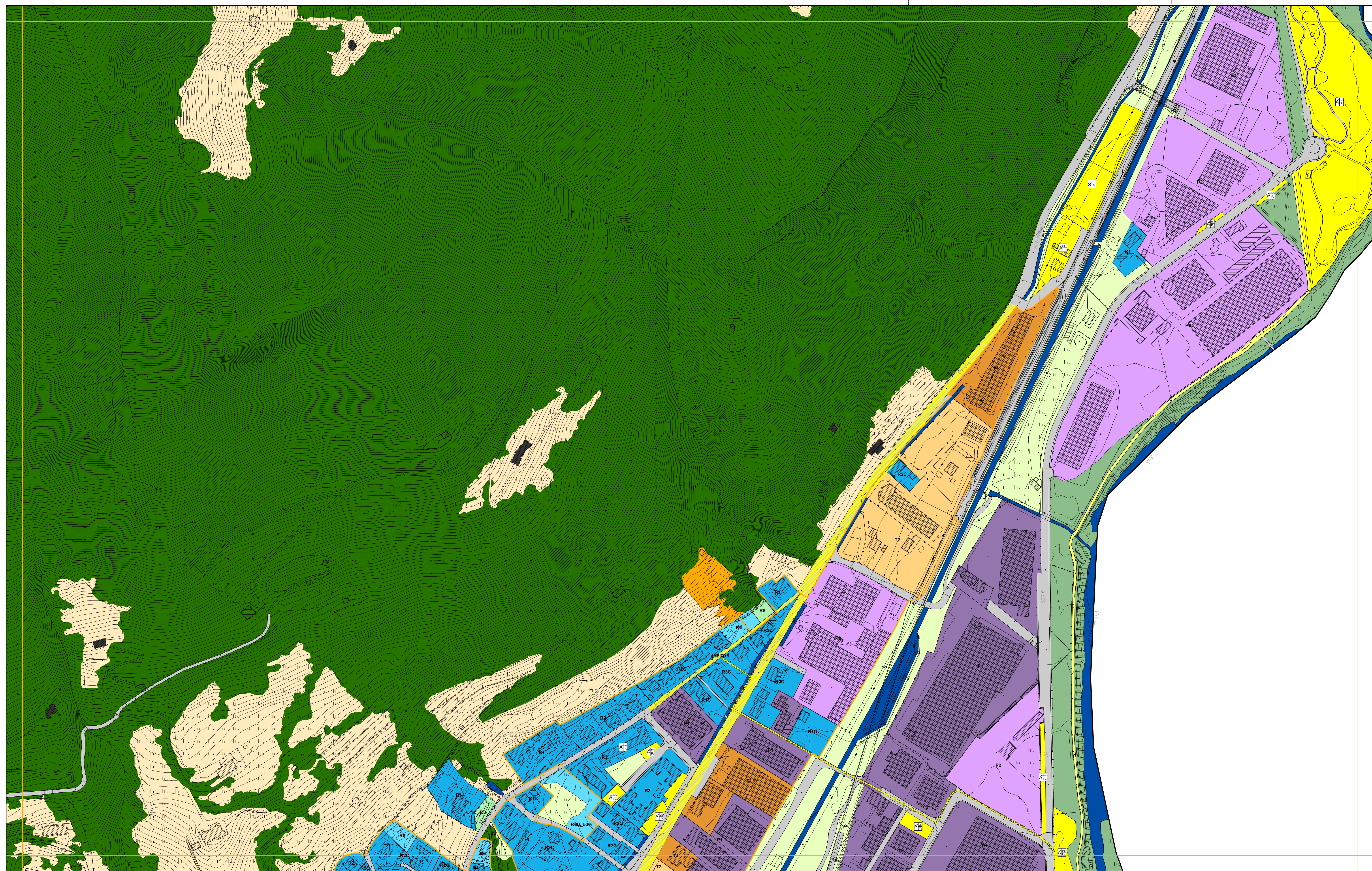


- Tipologia di servizio**
- Attrezzatura di progetto (A^p)
- Servizio di progetto (S^p)
- Attrezzatura esistente (A^e)
- Servizio esistente (S^e)

- Istruzione (I^s)
- Istituzionali (I)
- Sanitari (Sa)
- Produzione (Pro)
- Sociale (So)
- Sport e Tempo libero (Sp)
- Turistico Ricettivo (TR)
- Mobilità e Sosta (MS)
- Edilizia Residenziale Pubblica (ERP)
- Culturali (Cu)
- Religiosi (R)
- Verde (V)
- Riqualificazione Ambientale (RA)

- Nido (Nido)
- Superiore (S)
- Giardino (G)
- Privato (Pr)
- Base (b)
- Parco (P)
- Pubblico (Pu)

Ambito 1.....20



- Piani attuativi attivati
- Piani attuativi non attivati (Area di trasformazione con prescrizioni specifiche_ATps)
- Edifici assoggettati a tutela storico-artistico-monumentale
- CS5_Edifici di interesse storico-ambientale esterni ai nuclei storici
- Perimetro centro edificato
- Ambito del tessuto urbano residenziale**
 - Ambiti di recupero dei nuclei di antica formazione
 - Comparti residenziali edificati ad impianto urbanistico consolidato R1-R5
 - Comparti residenziali di saturazione R6-R7
 - Comparti residenziali di mitigazione ambientale R8
- Ambito del tessuto produttivo consolidato**
 - Comparti produttivi di contenimento P1
 - Comparti produttivi di completamento P2
 - Comparti produttivi industriali P3
- Ambito del tessuto terziario consolidato**
 - Comparti a destinazione terziaria di contenimento T1
 - Comparti a destinazione terziaria di completamento T2
- Ambiti di valenza paesistica**
 - Ambiti boschivi e corridoi ecologici
 - Ambiti di valorizzazione e riqualificazione paesaggistica e ambientale (Serio, Albina, Luio)
 - Ambiti di salvaguardia ambientale
 - Ambiti ed elementi del paesaggio tradizionale
 - Ambiti agricoli
- Aree non soggette a trasformazione urbanistica**
 - Aree di cava
- Ambito dei servizi**
 - Aree adibite a servizi ed impianti tecnologici
- Ambito della viabilità**
 - Ambiti destinati alla viabilità e servizi connessi

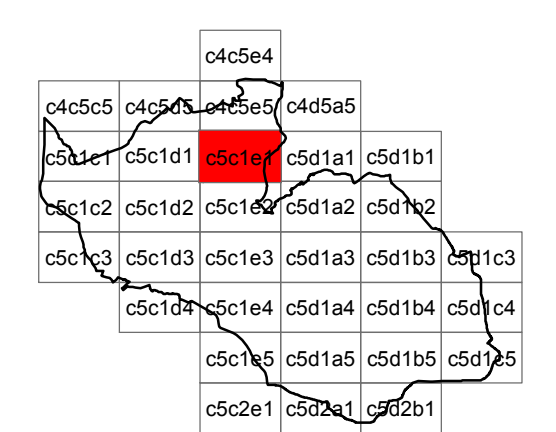
PGT_ALBINO 2008

ADOTTATO CON DELIBERAZIONE DEL C.C. N° 18 DEL 29/02/2008
 APPROVATO CON DELIBERAZIONE DEL C.C. N° 44 DEL 18/07/2008

Comune di Albino
 Provincia di Bergamo
 PIANO DI GOVERNO DEL TERRITORIO

PIANO DELLE REGOLE | PIANO DEI SERVIZI
 TAVOLA DEGLI AMBITI | TAVOLA DI DISCIPLINA

Foglio c5c1e1 - scala 1:2.000



- coordinamento e progetto**
 GIORGIO MANZONI ARCHITETTO
 MARIO MANZONI ARCHITETTO
 CAMILLA ROSSI ARCHITETTO
 TOMMASO METTIFOGO ARCHITETTO
 con MIRIAM PERSICO ARCHITETTO
 ALESSANDRA FROSIO INGEGNERE
- coordinamento e progetto**
 ANGELA POLETTI PROF. INGEGNERE
 GIOVANNI CUCINI ARCHITETTO
 GIANLUCA DELLA MEA ARCHITETTO
 ANTONIO VISCOMI PIANIFICATORE TERRITORIALE
- paesaggio**
 SIMONE ZENONI ARCHITETTO
 con DOTT. LARA ZANGA
 geologia
 MICHELE MARCACCIO GEOLOGO - TECNICO
 con MATTEO ROTA GEOLOGO
 ufficio tecnico
 SIMONA VIGANO ARCHITETTO
 segretario generale
 DOTT. IMMACOLATA GRAVALLESE
 sindaco
 DOTT. PIERGIACOMO RIZZI

VARIANTE 01_04

ADOTTATO CON DELIBERAZIONE DEL C.C. N° 42 DEL 11/05/2010
 APPROVATO CON DELIBERAZIONE DEL C.C. N° 70 DEL 07/10/2010