

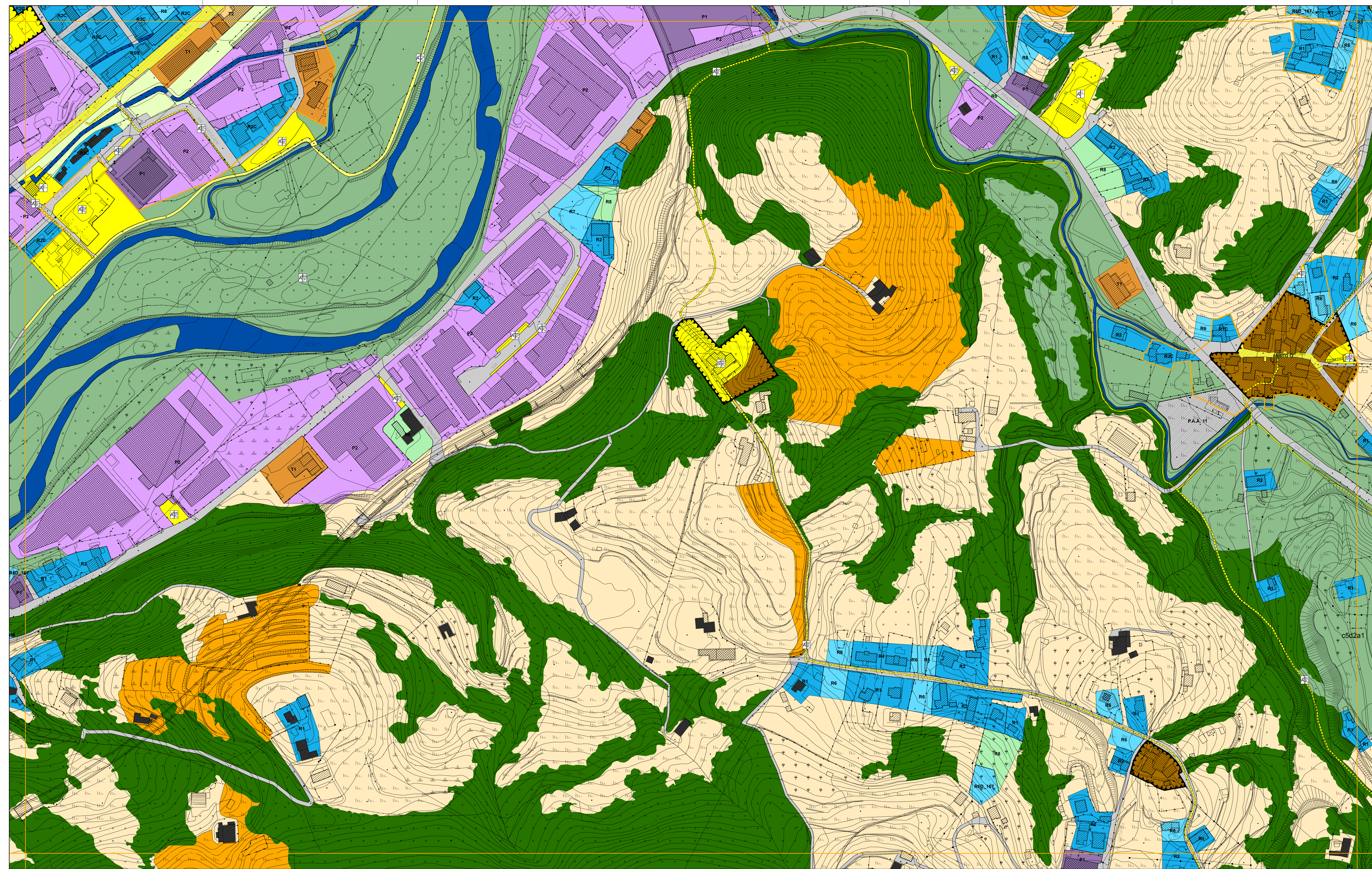
Legenda

Attrezzature e Servizi Esistenti e di Progetto

Tipologia di servizio

Classi di servizio

A^p Attrezzatura di progetto	S^p Servizio di progetto	I^s Istruzione	I Istituzionali	Sa Sanitari	Pro Produzione	So Sociale	Sp Sport e Tempo libero	TR Turistico Ricettivo	Nido Nido	S Superiore	G Giardino	Pr Privato	Ambito 120
A^e Attrezzatura esistente	S^e Servizio esistente	MS Mobilità e Sosta	ERP Edilizia Residenziale Pubblica	Cu Culturali	R Religiosi	V Verde	RA Riqualificazione Ambientale	b Base	P Parco	Pr Pubblico			



- Piani attuativi attivati
- Piani attuativi non attivati (Area di trasformazione con prescrizioni specifiche_ATps)
- Edifici assoggettati a tutela storico-artistico-monumentale
- CS5_Edifici di interesse storico-ambientale esterni ai nuclei storici
- Perimetro centro edificato

Ambito del tessuto urbano residenziale

- Ambiti di recupero dei nuclei di antica formazione
- Comparti residenziali edificati ad impianto urbanistico consolidato R1-R5
- Comparti residenziali di saturazione R6-R7
- Comparti residenziali di mitigazione ambientale R8

Ambito del tessuto produttivo consolidato

- Comparti produttivi di contenimento P1
- Comparti produttivi di completamento P2
- Comparti produttivi industriali P3

Ambito del tessuto terziario consolidato

- Comparti a destinazione terziaria di contenimento T1
- Comparti a destinazione terziaria di completamento T2

Ambiti di valenza paesistica

- Ambiti boschivi e corridoi ecologici
- Ambiti di valorizzazione e riqualificazione paesaggistica e ambientale (Serio, Albina, Luio)
- Ambiti di salvaguardia ambientale
- Ambiti ed elementi del paesaggio tradizionale
- Ambiti agricoli

Aree non soggette a trasformazione urbanistica

- Aree di cava

Ambito dei servizi

- Aree adibite a servizi ed impianti tecnologici

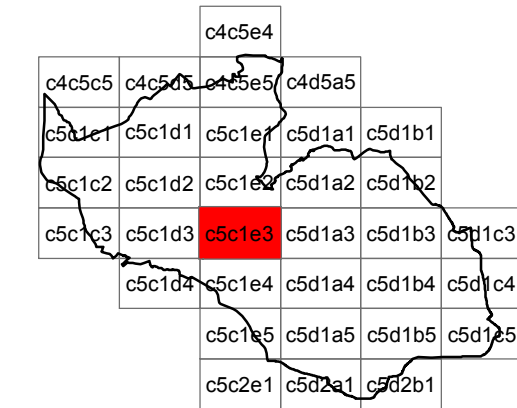
Ambito della viabilità

- Ambiti destinati alla viabilità e servizi connessi

PGT_ALBINO 2008
 ADOTTATO CON DELIBERAZIONE DEL C.C. N° 18 DEL 29/02/2008
 APPROVATO CON DELIBERAZIONE DEL C.C. N° 44 DEL 18/07/2008
 Comune di Albino
 Provincia di Bergamo
 PIANO DI GOVERNO DEL TERRITORIO

PIANO DELLE REGOLE | PIANO DEI SERVIZI
 TAVOLA DEGLI AMBITI | TAVOLA DI DISCIPLINA

Foglio c5c1e3 - scala 1:2.000



coordinamento e progetto
GIORGIO MANZONI ARCHITETTO
MARIO MANZONI ARCHITETTO
CAMILLA ROSSI ARCHITETTO
TOMMASO METTIFOGO ARCHITETTO
 con
MIRIAM PERSICO ARCHITETTO
ALESSANDRA FROSIO INGEGNERE

coordinamento e progetto
ANGELA POLETTI PROF. INGEGNERE
GIOVANNI CUCINI ARCHITETTO
GIANLUCA DELLA MEA ARCHITETTO
ANTONIO VISCOMI PIANIFICATORE TERRITORIALE

paesaggio
SIMONE ZENONI ARCHITETTO
 con **DOTT. LARA ZANGA**
 geologia
MICHELE MARCACCIO GEOLOGO - TECNOLOGO
 con **MATTEO ROTA GEOLOGO**
 ufficio tecnico
SIMONA VIGANO ARCHITETTO
 segretario generale
DOTT. IMMACOLATA GRAVALLESE
 sindaco
DOTT. PIERGIACOMO RIZZI

VARIANTE 01_04
 ADOTTATO CON DELIBERAZIONE DEL C.C. N° 42 DEL 11/05/2010
 APPROVATO CON DELIBERAZIONE DEL C.C. N° 70 DEL 07/10/2010