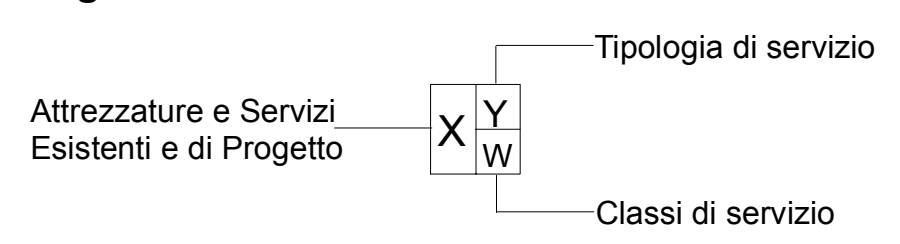


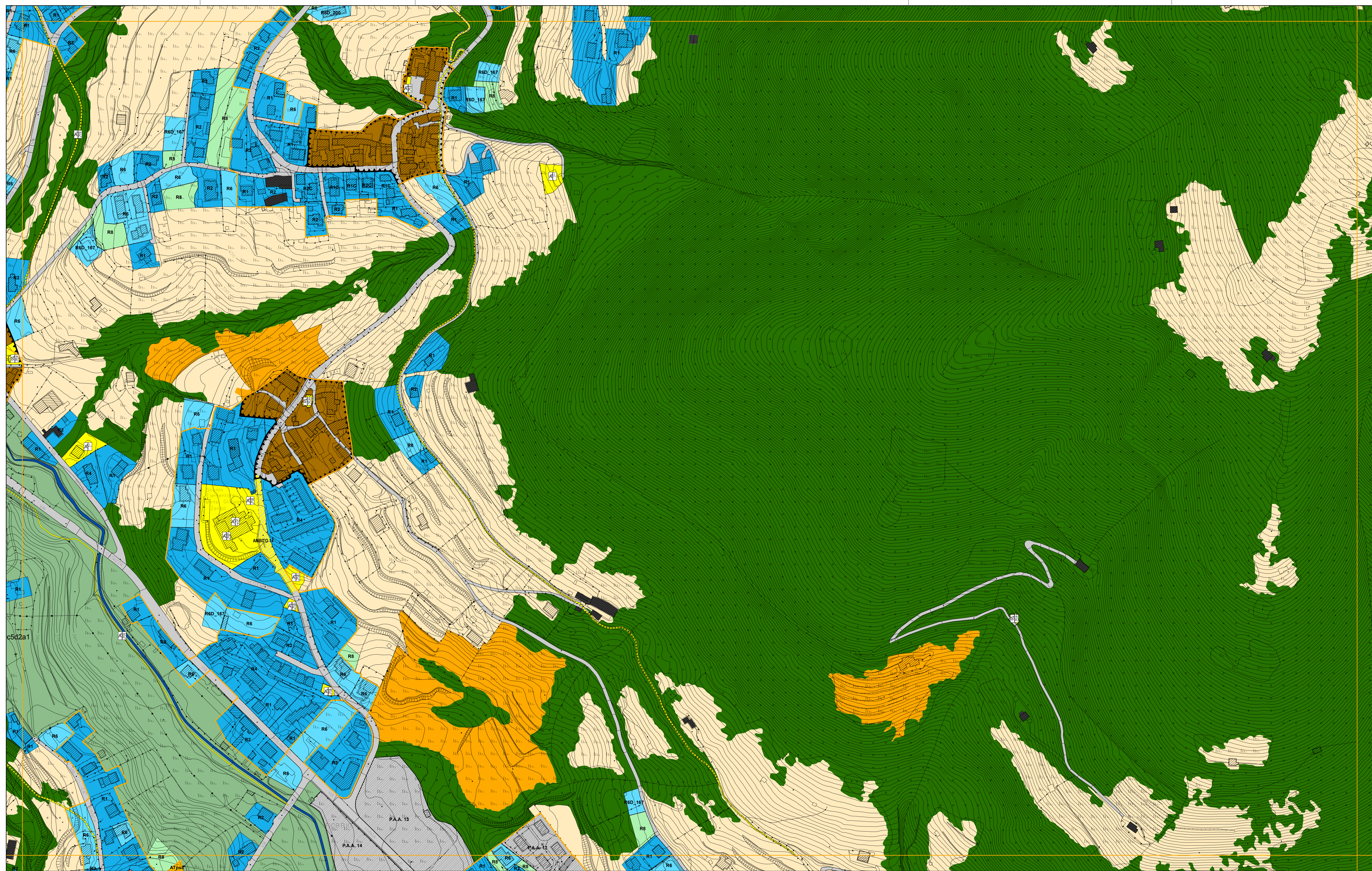
Legenda



- A^p Attrezzatura di progetto
- S^p Servizio di progetto
- I^s Istruzione
- I Istituzionali
- Sa Sanitari
- Pro Produzione
- So Sociale
- Sp Sport e Tempo libero
- TR Turistico Ricettivo
- A^e Attrezzatura esistente
- S^e Servizio esistente
- MS Mobilità e Sosta
- ERP Edilizia Residenziale Pubblica
- Cu Culturali
- R Religiosi
- V Verde
- RA Riqualificazione Ambientale

- Nido
- S Superiore
- G Giardino
- Pr Privato
- b Base
- P Parco
- Pr Pubblico

- Ambito 1.....20



- Piani attuativi attivati
- Piani attuativi non attivati (Area di trasformazione con prescrizioni specifiche_ATps)
- Edifici assoggettati a tutela storico-artistico-monumentale
- CS5_Edifici di interesse storico-ambientale esterni ai nuclei storici
- Perimetro centro edificato
- Ambito del tessuto urbano residenziale**
 - Ambiti di recupero dei nuclei di antica formazione
 - Comparti residenziali edificati ad impianto urbanistico consolidato R1-R5
 - Comparti residenziali di saturazione R6-R7
 - Comparti residenziali di mitigazione ambientale R8
- Ambito del tessuto produttivo consolidato**
 - Comparti produttivi di contenimento P1
 - Comparti produttivi di completamento P2
 - Comparti produttivi industriali P3
- Ambito del tessuto terziario consolidato**
 - Comparti a destinazione terziaria di contenimento T1
 - Comparti a destinazione terziaria di completamento T2
- Ambiti di valenza paesistica**
 - Ambiti boschivi e corridoi ecologici
 - Ambiti di valorizzazione e riqualificazione paesaggistica e ambientale (Serio, Albina, Luio)
 - Ambiti di salvaguardia ambientale
 - Ambiti ed elementi del paesaggio tradizionale
 - Ambiti agricoli
- Aree non soggette a trasformazione urbanistica**
 - Aree di cava
- Ambito dei servizi**
 - Aree adibite a servizi ed impianti tecnologici
- Ambito della viabilità**
 - Ambiti destinati alla viabilità e servizi connessi

PGT_ALBINO 2008

ADOTTATO CON DELIBERAZIONE DEL C.C. N° 18 DEL 29/02/2008
 APPROVATO CON DELIBERAZIONE DEL C.C. N° 44 DEL 18/07/2008

Comune di Albino
 Provincia di Bergamo
 PIANO DI GOVERNO DEL TERRITORIO

PIANO DELLE REGOLE | PIANO DEI SERVIZI
 TAVOLA DEGLI AMBITI | TAVOLA DI DISCIPLINA

Foglio c5d1a3 - scala 1:2.000



- coordinamento e progetto
GIORGIO MANZONI ARCHITETTO
MARIO MANZONI ARCHITETTO
CAMILLA ROSSI ARCHITETTO
TOMMASO METTIFOGO ARCHITETTO
 con
MIRIAM PERSICO ARCHITETTO
ALESSANDRA FROSIO INGEGNERE
- coordinamento e progetto
ANGELA POLETTI PROF. INGEGNERE
GIANNI CUCINI ARCHITETTO
GIANLUCA DELLA MEA ARCHITETTO
ANTONIO VISCOMI PIANIFICATORE TERRITORIALE
- paesaggio
SIMONE ZENONI ARCHITETTO
 con **DOTT. LARA ZANGA**
 geologia
MICHELE MARCACCIO GEOLOGO - TECNICO
 con **MATTEO ROTA GEOLOGO**
 ufficio tecnico
SIMONA VIGANO ARCHITETTO
 segretario generale
DOTT. IMMACOLATA GRAVALLESE
 sindaco
DOTT. PIERGiacomo RIZZI

VARIANTE 01_04

ADOTTATO CON DELIBERAZIONE DEL C.C. N° 42 DEL 11/05/2010
 APPROVATO CON DELIBERAZIONE DEL C.C. N° 70 DEL 07/10/2010