

PGT_ALBINO

ADOTTATO CON DELIBERAZIONE DEL C.C. N° 18 DEL 29/02/2008
APPROVATO CON DELIBERAZIONE DEL C.C. N° 44 DEL 18/07/2008

Comune di Albino
Provincia di Bergamo
PIANO DI GOVERNO DEL TERRITORIO

PIANO DELLE REGOLE TAVOLA DEI VINCOLI

scala 1:10.000

coordinamento e progetto
GIORGIO MANZONI ARCHITETTO
MARIO MANZONI ARCHITETTO
CAMILIA ROSSI ARCHITETTO
TOMMASO METTIFOGG ARCHITETTO
con
MIRIAM PERSICO ARCHITETTO
ALESSANDRA FROSIO INGEGNERE

paesaggio
SIMONE ZENONI ARCHITETTO
con DOTT. LARA ZANGA

geologia
MICHELE MARCACCIO GEOLOGO - TECNOGEO
con MATTEO ROTA GEOLOGO

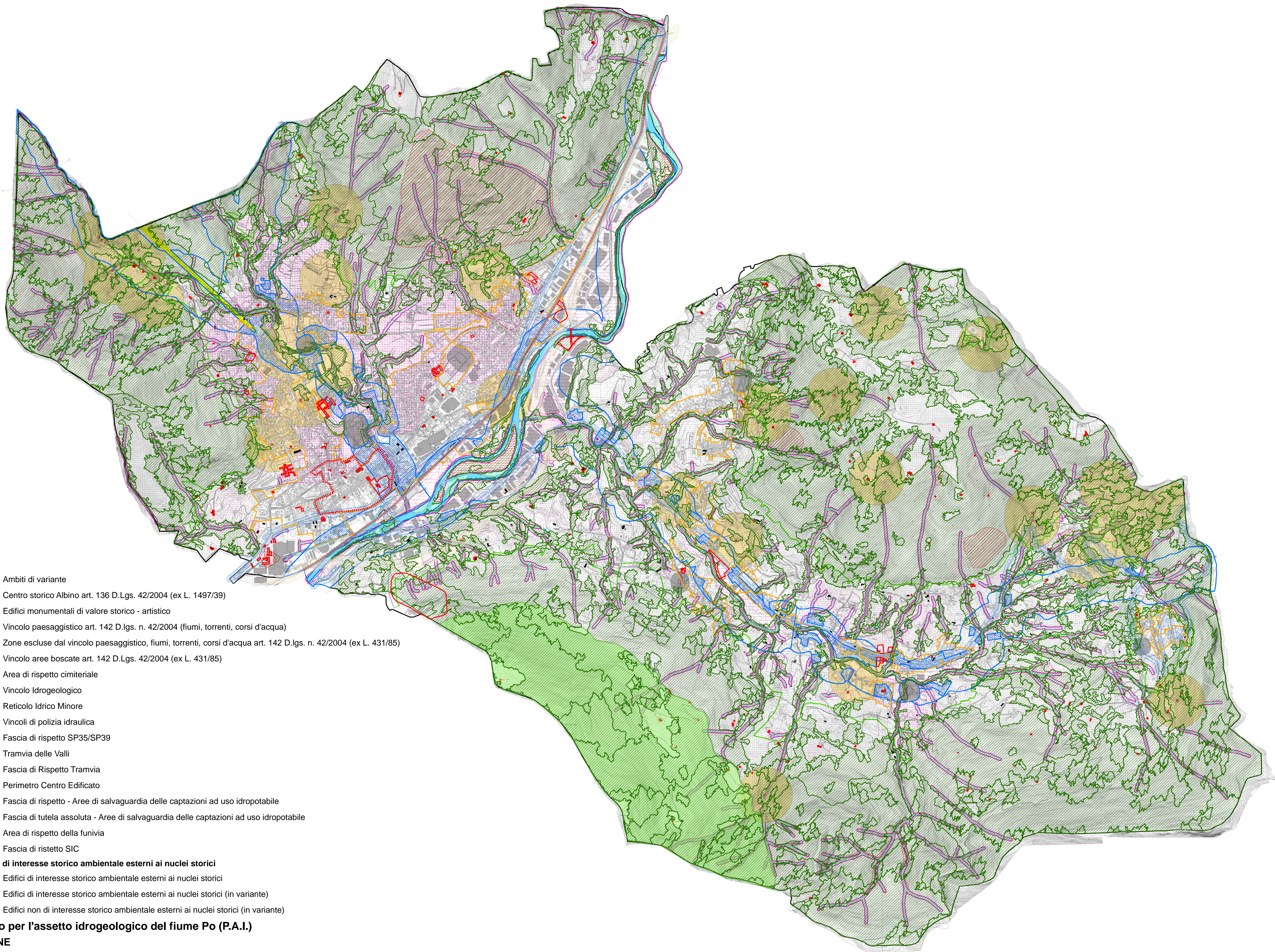
ufficio tecnico
SIMONA VIGANO' ARCHITETTO
segretario generale
DOTT. INMACOLATA GRAVALLESE
sindaco
DOTT. PIERGIACOMO RIZZI

VARIANTE 01_00

ADOTTATO CON DELIBERAZIONE DEL C.C. N° 31 DEL 20/04/2009

progetto
Area 3°-Servizi Territoriali

GIOVANNI MARIA AZZALI ARCHITETTO
CINZIA BIGONI ARCHITETTO
VIGANO' SIMONA ARCHITETTO
con
JACQUELINE BUTTINONI



- Ambiti di variante
- Centro storico Albino art. 136 D.Lgs. 42/2004 (ex L. 1497/39)
- Edifici monumentali di valore storico - artistico
- Vincolo paesaggistico art. 142 D.lgs. n. 42/2004 (fiumi, torrenti, corsi d'acqua)
- Zone escluse dal vincolo paesaggistico, fiumi, torrenti, corsi d'acqua art. 142 D.lgs. n. 42/2004 (ex L. 431/85)
- Vincolo aree boscate art. 142 D.Lgs. 42/2004 (ex L. 431/85)
- Area di rispetto cimiteriale
- Vincolo Idrogeologico
- Reticolo Idrico Minore
- Vincoli di polizia idraulica
- Fascia di rispetto SP35/SP39
- Tramvia delle Valli
- Fascia di Rispetto Tramvia
- Perimetro Centro Edificato
- Fascia di rispetto - Aree di salvaguardia delle captazioni ad uso idropotabile
- Fascia di tutela assoluta - Aree di salvaguardia delle captazioni ad uso idropotabile
- Area di rispetto della funivia
- Fascia di ristetto SIC
- Edifici di interesse storico ambientale esterni ai nuclei storici**
- Edifici di interesse storico ambientale esterni ai nuclei storici
- Edifici di interesse storico ambientale esterni ai nuclei storici (in variante)
- Edifici non di interesse storico ambientale esterni ai nuclei storici (in variante)
- Piano per l'assetto idrogeologico del fiume Po (P.A.I.)**
- FRANE**
- Area di frana attiva (Fa)
- Area di frana quiescente (Fq)
- ESONDAZIONI E DISSESTI MORFOLOGICI DI CARATTERE TORRENTIZIO**
- Area a pericolosità molto elevata (Ee)
- Area a pericolosità elevata (Eb)
- Area a pericolosità media o moderata (Em)
- TRASPORTO DI MASSA SUI CONOIDI**
- Area di conoide attiva non protetta (Ca)
- Area di conoide attivo parzialmente protetta (Cp)
- Area di conoide attivo non recentemente attivatosi o completamente protetta (Cn)