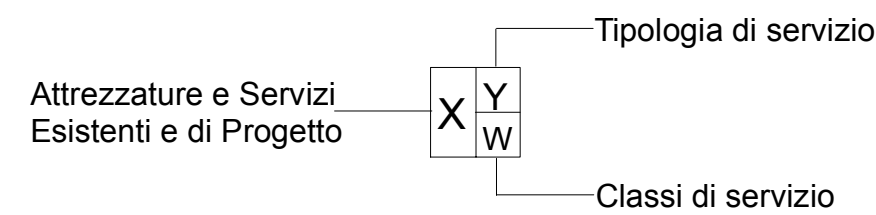


**Legenda**



- A<sup>p</sup> Attrezzatura di progetto    S<sup>p</sup> Servizio di progetto
- A<sup>e</sup> Attrezzatura esistente    S<sup>e</sup> Servizio esistente

- I<sub>s</sub> Istruzione    I Istituzionali    Sa Sanitari    Pro Produzione    So Sociale    Sp Sport e Tempo libero    TR Turistico Ricettivo
- MS Mobilità e Sosta    ERP Edilizia Residenziale Pubblica    Cu Culturali    R Religiosi    V Verde    RA Riqualificazione Ambientale

- Nido Nido    S Superiore    G Giardino    Pr Privato
- b Base    P Parco    Pu Pubblico

Ambito 1.....20

- Piani attuativi attivati
- Piani attuativi non attivati (Area di trasformazione con prescrizioni specifiche\_ATps)
- Edifici assoggettati a tutela storico-artistico-monumentale
- CS5\_Edifici di interesse storico-ambientale esterni ai nuclei storici
- Perimetro centro edificato
- Ambito del tessuto urbano residenziale**
- Ambiti di recupero dei nuclei di antica formazione
- Comparti residenziali edificati ad impianto urbanistico consolidato R1-R5
- Comparti residenziali di saturazione R6-R7
- Comparti residenziali di mitigazione ambientale R8
- Ambito del tessuto produttivo consolidato**
- Comparti produttivi di contenimento P1
- Comparti produttivi di completamento P2
- Comparti produttivi industriali P3
- Ambito del tessuto terziario consolidato**
- Comparti a destinazione terziaria di contenimento T1
- Comparti a destinazione terziaria di completamento T2
- Ambiti di valenza paesistica**
- Ambiti boschivi e corridoi ecologici
- Ambiti di valorizzazione e riqualificazione paesaggistica e ambientale (Serio, Albina, Luio)
- Ambiti di salvaguardia ambientale
- Ambiti ed elementi del paesaggio tradizionale
- Ambiti agricoli
- Aree non soggette a trasformazione urbanistica**
- Aree di cava
- Ambito dei servizi**
- Aree adibite a servizi ed impianti tecnologici
- Ambito della viabilità**
- Ambiti destinati alla viabilità e servizi connessi

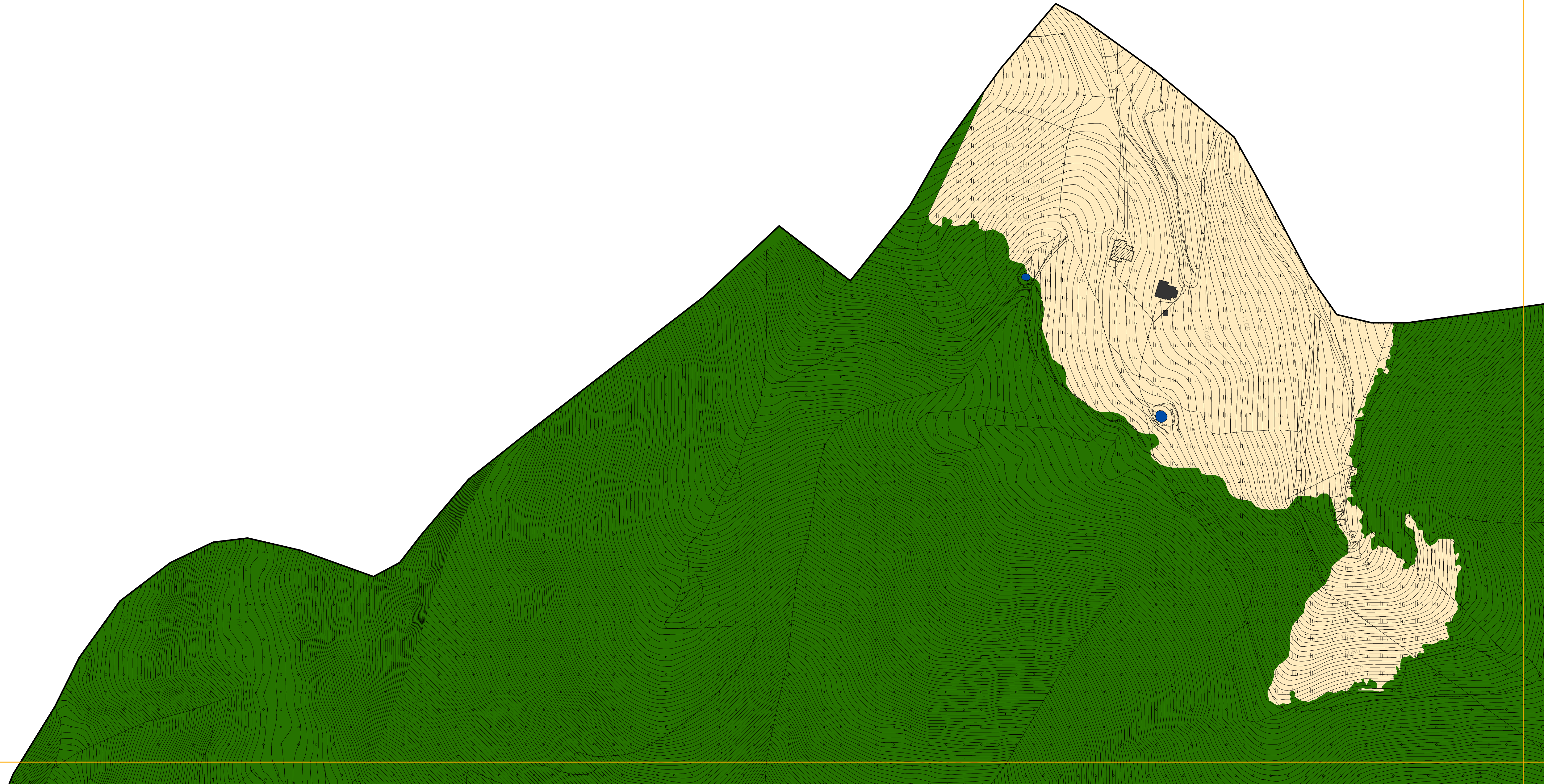
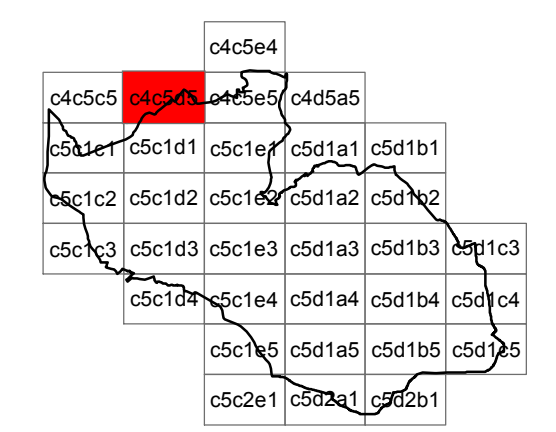
# PGT\_ALBINO 2008

ADOTTATO CON DELIBERAZIONE DEL C.C. N° 18 DEL 29/02/2008  
 APPROVATO CON DELIBERAZIONE DEL C.C. N° 44 DEL 18/07/2008

Comune di Albino  
 Provincia di Bergamo  
 PIANO DI GOVERNO DEL TERRITORIO

PIANO DELLE REGOLE    PIANO DEI SERVIZI  
 TAVOLA DEGLI AMBITI    TAVOLA DI DISCIPLINA

Foglio c4c5d5 - scala 1:2.000



coordinamento e progetto  
**GIORGIO MANZONI ARCHITETTO**  
**MARIO MANZONI ARCHITETTO**  
**CAMILLA ROSSI ARCHITETTO**  
**TOMMASO METTIFOGO ARCHITETTO**  
 con  
**MIRIAM PERSICO ARCHITETTO**  
**ALESSANDRA FROSIO INGEGNERE**

coordinamento e progetto  
**ANGELA POLETTI PROF. INGEGNERE**  
**GIOVANNI CUCINI ARCHITETTO**  
**GIANLUCA DELLA MEA ARCHITETTO**  
**ANTONIO VISCOMI PIANIFICATORE TERRITORIALE**

paesaggio  
**SIMONE ZENONI ARCHITETTO**  
 con **DOTT. LARA ZANGA**

geologia  
**MICHELE MARCACCIO GEOLOGO - TECNOGEO**  
 con **MATTEO ROTA GEOLOGO**

ufficio tecnico  
**SIMONA VIGANO ARCHITETTO**  
 segretario generale  
**DOTT. IMMACOLATA GRAVALLESE**  
 sindaco  
**DOTT. PIERGIACOMO RIZZI**

# VARIANTE 01\_00

ADOTTATO CON DELIBERAZIONE DEL C.C. N° 31 DEL 20/04/2009  
 APPROVATO CON DELIBERAZIONE DEL C.C. N° 82 DEL 04/12/2009

progetto  
**Area 3<sup>a</sup>-Servizi Territoriali**  
**GIOVANNI MARIA AZZALI ARCHITETTO**  
**CINZIA BIGONI ARCHITETTO**  
**VIGANO SIMONA ARCHITETTO**  
 con  
**JACQUELINE BUTTINONI**