

# PGT\_ ALBINO 2007

ADOTTATO CON DELIBERAZIONE DEL C.C. N° .....DEL  
PUBBLICATO CON DELIBERAZIONE DEL C.C. N° .....DEL  
APPROVATO CON DELIBERAZIONE DEL C.C. N° .....DEL

Comune di Albino  
Provincia di Bergamo  
PIANO DI GOVERNO DEL TERRITORIO

## RELAZIONE TECNICA **ALLEGATO\_ ATTIVITA' COMMERCIALI**

coordinamento e progetto  
**GIORGIO MANZONI ARCHITETTO**  
**MARIO MANZONI ARCHITETTO**  
**CAMILLA ROSSI ARCHITETTO**  
**TOMMASO METTIFOGO ARCHITETTO**  
con  
**MIRIAM PERSICO ARCHITETTO**  
**ALESSANDRA FROSIO INGEGNERE**

paesaggio  
**SIMONE ZENONI ARCHITETTO**  
con **DOTT. LARA ZANGA**

geologia  
**MICHELE MARCACCIO GEOLOGO – TECNO-GEO**  
con **MATTEO ROTA GEOLOGO**

ufficio tecnico  
**SIMONA VIGANO' ARCHITETTO**  
segretario  
**DOTT. IMMACOLATA GRAVALLESE**  
Sindaco  
**DOTT. PIERGIACOMO RIZZI**

**ATTIVITA' COMMERCIALI**  
**QUADRO CONOSCITIVO**

Albino presenta una struttura commerciale che si sviluppa prevalentemente lungo la via Mazzini e la via Marconi – S.P. 35. La maggior parte delle strutture commerciali sono esercizi di vicinato (199), le medie strutture sono 22 di cui 9 di superficie di vendita inferiore ai 600 mq., 10 di superficie di vendita inferiore ai 1500 mq. e 3 di superficie di vendita inferiore ai 2500 mq.. Ad albino non sono presenti grandi strutture di vendita. Di seguito l'elenco degli esercizi di vicinato escluse le attività di vendita senza sede, le farmacie e le agenzie di onoranze funebri.

**ESERCIZI DI VICINATO**

	Ditta	indirizzo	SETTORE MERCEOLOGICO	SUPERFICIE DI VENDITA COMPLESSIVA	DI CUI ALIMENTARE
1	Capitano Giuseppe	viale S. Benedetto 02	ALIMENTARE E NON	157	100
2	Tandem snc di Guerini Eliana	viale della Libertà 19	NON ALIMENTARE	73	
5	Studio Fossati e c snc	viale della Libertà 11	NON ALIMENTARE	129	
6	Noris Elisa	viale della Libertà 06	NON ALIMENTARE	43	
7	Deldossi Fiorella Camilla	viale della Libertà 01	NON ALIMENTARE	30	
8	Bonassoli Angela	viale Aldo Moro, 2/12	NON ALIMENTARE	45	
9	R.C. Srl Gerolamo Quaglia	viale Aldo Moro 2/3	NON ALIMENTARE	100	
10	Savoldelli Caterina	viale Aldo Moro 2/Q	NON ALIMENTARE	30	
11	Morotti Guido snc	viale Aldo Moro 2/a	ALIMENTARE E NON	190	100
12	Tomassoni Katia Loretta erboristeria	viale Aldo Moro 2/2	NON ALIMENTARE	85	
13	Ottica Luiselli	viale Aldo Moro 2/d	NON ALIMENTARE	77	
14	Grigis Lucia	viale Aldo Moro 2/5	NON ALIMENTARE	92	
15	R.g. di Bifulco	via Volta 5	NON ALIMENTARE		
18	Colorificio Nembrini snc	via Volta 1	NON ALIMENTARE	169	
19	Moioli Giuseppe	via V. Veneto 9	NON ALIMENTARE	30	
20	Valoncini Teresa di Cugini Loredana & c.	via V. Veneto 8	NON ALIMENTARE	120	
21	Camozzi G.Franco	via V. Veneto 24	NON ALIMENTARE	42	
22	Falchetti Mariateresa	via V. Veneto 10	NON ALIMENTARE	42	
23	Acerbis Ercole	via V. Veneto 1	ALIMENTARE	81	81
24	Franchina Bruna	via V. Veneto 5	NON ALIMENTARE	48	
25	Auto Birolini di Birolini & C. Snc	via Tarantelli 9	NON ALIMENTARE	30	
27	Cantine Misma	via Sottoprovinciale 1/a	ALIMENTARE	30	30
29	Armici Fabrizio	via Sottoprovinciale 1/3	NON ALIMENTARE	86	
30	Cabrini Arredamenti	via Sottocorna 27/29	NON ALIMENTARE	71	
31	Acerbis Italia	via serio 37	NON ALIMENTARE	128	
32	Il Dato Srl	via serio 2/a	NON ALIMENTARE	40	
33	Comendunese Arredamenti	via Serio 13	NON ALIMENTARE	130	
34	Pulcini Azzelia	via S. Maria 1	NON ALIMENTARE	38	
35	Gualandris Bruno	via S. Anna 8	ALIMENTARE E NON	20	9
36	Vedovati Angelo	via S. Anna 18	ALIMENTARE	23	23
37	Crotti Graziano Lithos	via Roncaglia	NON ALIMENTARE	205	
38	Castelli Daris	via Roma 93/99	NON ALIMENTARE	56	
39	Marrone Giacomo	via Roma 87	NON ALIMENTARE	40	
40	Links di Cagnoni Claudia	via Roma 6	ALIMENTARE E NON	10	5
41	Tilatti Edoardo	via Roma 49	ALIMENTARE E NON	52	47
42	Animal Center snc	via Roma 46/a	NON ALIMENTARE	64	
43	Moroni Bruno	via Roma 44/b	ALIMENTARE	90	90
44	Arcaini Diego	via Roma 42/a	NON ALIMENTARE	175	
45	Il Canneto	via Roma 40/b	NON ALIMENTARE	48	
46	Nardelli Elda	via Roma 40	NON ALIMENTARE	129	
47	Santi Maurizio	via Roma 27	ALIMENTARE	24	24
48	Carrara Irene	via Roma 2	NON ALIMENTARE	39	
49	Rondi Elena	via Roma 18	NON ALIMENTARE	116	
50	Pasini Danilo	via Roma 17	ALIMENTARE	45	45
51	Lakhlifi Abderrezzak	via Roma 119	ALIMENTARE E NON	65	50
52	Sirtoli Giovanni	via Roma 107	NON ALIMENTARE	30	
53	Piccinini Teresa di Rondi Roberto & C.	via Roma 100/a	NON ALIMENTARE	122	
54	Legrenzi Fulvio	via Re Di Puglia 3/a	ALIMENTARE	42	
55	Cristini Piergiacomo snc	via R.Carrara 4	ALIMENTARE E NON	114	84
56	Nolo Films Company	via provinciale 81	NON ALIMENTARE	68	
57	LOB ottica di Chiarla	via provinciale 79	NON ALIMENTARE	47	
58	Noris Auto snc	via provinciale 76	NON ALIMENTARE	57	
59	Pellicoli Giuseppe	via provinciale 74	NON ALIMENTARE	40	
60	Vedovati Aldo	via provinciale 48	NON ALIMENTARE	62	
61	Stillegno	via provinciale 44/a	NON ALIMENTARE	100	
62	Remondi Lionello	via provinciale 39	NON ALIMENTARE	81	

63	Grazioli Studio snc	via provinciale 38	NON ALIMENTARE	160	
64	Foini Sergio	via provinciale 37/A	NON ALIMENTARE	86	
67	C.A.P. srl	via provinciale 34	NON ALIMENTARE	125	
68	Savoldi Riccardo	via provinciale 34	NON ALIMENTARE	134	
70	Spinelli Leone	via provinciale 26	NON ALIMENTARE	35	
71	Wen Zhou snc	via provinciale 24	NON ALIMENTARE	95	
73	Autoforniture Valle Seriana	via provinciale 17	NON ALIMENTARE	40	
74	Lusil snc di Galli Fabio e Luigi	via provinciale 15	NON ALIMENTARE	120	
76	Autociceri di Ciceri snc	via provinciale 12	NON ALIMENTARE	52	
77	Ideal car Gualdi Giovanni	via provinciale 115	NON ALIMENTARE	115	
79	Trapletti Carlo snc	via provinciale 10	NON ALIMENTARE	45	
80	Europa 2000 PRONTOGROS	via provinciale 92/b	NON ALIMENTARE	250	
81	Caseificio F.lli Paleni	via provinciale 86	ALIMENTARE	75,68	75,68
82	Lin Jianfen	via provinciale 80	NON ALIMENTARE	782	
83	Comendunese arredamenti	via provinciale 70	NON ALIMENTARE	140	
84	Messi Luciano	via provinciale 66	NON ALIMENTARE	125	
86	Rizzi Giovanni	via provinciale 64	NON ALIMENTARE	106	
88	C.G.C. snc	via provinciale 60	NON ALIMENTARE	40	
89	Curnis Marco	via provinciale 59	NON ALIMENTARE	227	
90	Cuter Luigi	via provinciale 58	NON ALIMENTARE	202	
91	Idea bagno	via provinciale 52	NON ALIMENTARE	92	
92	Centro Copia srl	via provinciale 26	NON ALIMENTARE	85	
93	Ab. In. Tec. sport	via provinciale 119	NON ALIMENTARE	60	
94	Femi Rinaldi	via provinciale 114/A	NON ALIMENTARE	25	
95	Auto Colleoni sas	via pradella 11	NON ALIMENTARE	23	
96	Scamuzzi Elisabeth Maria	via pradella 26	GENERI DI MONOPOLIO	45	
97	Sarmenti Nadia	via pradella 24/b	ALIMENTARE	80	80
98	Moroni Anna Maria	via pezzotta 1	NON ALIMENTARE	40	
99	Zambaiti Parati Spa	via pertini 2	NON ALIMENTARE	90	
100	Asperti Giorgio	via patrioti 29	NON ALIMENTARE	44	
101	Carrara Graziella	via patrioti 16	NON ALIMENTARE	57	
102	Gamba Giovanni	via Monte Grappa 9	ALIMENTARE E NON	85	55
103	Breda Nadia	via Monte Grappa 17	NON ALIMENTARE	21	
104	El Omari Abdelckader	via Mons. Signori 38	NON ALIMENTARE	99	
105	Bicetti Bettinoni	via Mons. Signori 30	ALIMENTARE E NON	20	15
106	Petteni Donatella	via Mons. Signori 25	NON ALIMENTARE	76	
107	Cucciniello Benito	Via Mons. C. Carrara 29/B	NON ALIMENTARE	44	
108	Bonacina Germano	via Mons. C. Carrara 8	NON ALIMENTARE	37	
109	L'ortofrutta	via Mons. C. Carrara 4	ALIMENTARE E NON	88	80
110	Cugini Tiziana	via Mons. C. Carrara 36	NON ALIMENTARE	82	
111	Belotti Gianlorenzo	via Mons. C. Carrara 34	NON ALIMENTARE	92	
112	Carrara Michele	via Mons. C. Carrara 31	NON ALIMENTARE	148	
113	Il Forno di Fiammarelli snc	via Mons. C. Carrara 30	ALIMENTARE E NON	92	80
114	Valoti Fabrizio	via Mons. C. Carrara 3	ALIMENTARE	98	98
115	Benagli Stefania	via Mons. C. Carrara 22	NON ALIMENTARE	40	
116	Gioielleria Carrara	via Mons. C. Carrara 10	NON ALIMENTARE	62	
117	Riccardi Roberto	via Molinello 50	NON ALIMENTARE	99	
118	Eredi di Persico Leone	via Molinello 14	ALIMENTARE E NON	25	20
119	Legrenzi Fulvio	via Molinello 13	ALIMENTARE	22	
120	Bettoschi Manuel Ermes	via Milano 55	NON ALIMENTARE	173	
121	Mazzoleni Juri	via Milano 1	NON ALIMENTARE	50	
122	Gioielleria Busetti	via Mazzini 98	NON ALIMENTARE	30	
123	Facchinetti Mirella	via Mazzini 96	NON ALIMENTARE	40	
124	Calzature Cugini Ernesto	via Mazzini 88	NON ALIMENTARE	50	
125	F. 2. M. Brummel	via Mazzini 84	NON ALIMENTARE	67	
126	Panificio Morotti Simone & C.	via Mazzini 81	ALIMENTARE	30	30
127	Panificio Zanetti Snc	via Mazzini 74/76	ALIMENTARE E NON	48	40
128	Bergamo Maria Paola	via Mazzini 73	ALIMENTARE E NON	83	5
129	Cortinovis Fulvia	via Mazzini 72	NON ALIMENTARE	25	
130	Optodue s.r.l. - Colnaghi Giovanni	via Mazzini 65	NON ALIMENTARE	40	
131	Vanilla s.n.c.	via Mazzini 58	NON ALIMENTARE	50	
132	Ceroni GianMario	via Mazzini 57	NON ALIMENTARE	60	
133	Rota Snc di Scandella	via Mazzini 55	NON ALIMENTARE	45	
134	Bessi Antonella	via Mazzini 50	NON ALIMENTARE	60	
135	Ortopedia Cugini	via Mazzini 47/49	NON ALIMENTARE	70	
136	Signori Giorgio	via Mazzini 46	NON ALIMENTARE	95	
137	Fur Nadia di Azzola Michel	via Mazzini 44	NON ALIMENTARE	62	
138	Bettoni Luciano	via Mazzini 41	ALIMENTARE	126	126
139	Edicola Lucchini sas	via Mazzini 40/A	NON ALIMENTARE	30	
140	Ubbiali Monica La Buona natura	via Mazzini 40	ALIMENTARE	51	51
141	Sportissimo Srl	via Mazzini 4	NON ALIMENTARE	45	
142	Beltrami Antonella	via Mazzini 35	NON ALIMENTARE	35,4	
143	Rusvil srl moda in	via Mazzini 34	NON ALIMENTARE	135	
144	t.s. srl abbigliamento	via Mazzini 32	NON ALIMENTARE	40	
145	Ricuperati Mario	via Mazzini 27/29	NON ALIMENTARE	43	
146	Rondi Teresina	via Mazzini 22	NON ALIMENTARE	30	
147	Schena Daniella	via Mazzini 171	NON ALIMENTARE	34	
148	Rivellini Maria	via Mazzini 169	ALIMENTARE E NON	51	20
150	Panna Dario	via Mazzini 156	NON ALIMENTARE	70	
151	Mastinu Roberto	via Mazzini 154	ALIMENTARE	61	61
152	Mismetti Emilio	via Mazzini 150	NON ALIMENTARE	70	
153	Zhang Song	via Mazzini 149	NON ALIMENTARE	97	

154	Calzature Carrara Snc	via Mazzini 142	NON ALIMENTARE	130	
155	Dolci Tesori di Pedrini & c. Sas	via Mazzini 14	ALIMENTARE E NON	30	20
156	Palazzi Sergio	via Mazzini 123	NON ALIMENTARE	26	
157	Comotti Pietro	via Mazzini 113	ALIMENTARE	33	33
158	Breda Giampaolo	via Mazzini 109	NON ALIMENTARE	50	
159	Moreschi Giuseppina erboristeria	via Mazzini 106	NON ALIMENTARE	40	
160	Bergamelli Nadia	via Mazzini 104	NON ALIMENTARE	35	
161	Pezzoli Silvia Albergo italia	via Mazzini 80/82	NON ALIMENTARE	93	
162	Pavan Cristian	via Mazzini 26	NON ALIMENTARE	45	
163	Maggi Mauro Attilio	via Mazzini 15	ALIMENTARE	45	45
164	Pellegata Roberta	via Mazzini 10	NON ALIMENTARE	80	
165	Moroni Pierluigi	via Matteotti 9	ALIMENTARE	35	35
166	Lottovolante cartoleria	via Matteotti 38/40	NON ALIMENTARE	57	
167	Acerbis Nicoletta	via Matteotti 3	ALIMENTARE E NON	43	30
168	Birolini Giuseppe Toma snc	via Matteotti 17	NON ALIMENTARE	200	
169	Ricuperati Giovanna Maria	via Matteotti 14	NON ALIMENTARE	85	
170	Enri Carlessi	via Mattei 8	NON ALIMENTARE	240	
171	Paola Stores srl (Original marines)	via Marconi 5	NON ALIMENTARE	217	
172	Country Style sas	via Marconi 5	NON ALIMENTARE	220	
173	Roggiani Luca	via Marconi 47	NON ALIMENTARE	210	
176	Carrara Paola (Esprit)	via Marconi 3/d	NON ALIMENTARE	93	
178	Intimania	via Marconi 2/8	NON ALIMENTARE	170	
179	Pedrini Camillo Abaco Stores srl	via Marconi 2/5	NON ALIMENTARE	60	
180	2P Electronics	via Marconi 2	NON ALIMENTARE	120	
181	G. & B. Frutta sas	via Marconi 13	ALIMENTARE	85,16	85,16
182	Country Style sas	via Marconi 10/b	NON ALIMENTARE	220	
184	Carrara Paola ((Chicco)	via Marconi 5/a	NON ALIMENTARE	198	
186	Cotonificio Albini	via Manni 7	NON ALIMENTARE	70	
187	Persico Bruno	via Maniscalco 5	NON ALIMENTARE	60	
189	Zanga Angelo	via Lunga 8	NON ALIMENTARE	41	
190	Belotti Mariagrazia	via Lunga 59	ALIMENTARE E NON	29	16
191	Macelleria Mutti	via Lunga 32/a	ALIMENTARE	60	60
192	Cugini Nicole	via Lunga 24	ALIMENTARE E NON	118	108
193	Bettoschi Paolo	via Lunga 2	NON ALIMENTARE	130	
194	Maffeis Giacomo	via Lunga 109	NON ALIMENTARE	55	
195	Cortinovis Lorena	via L. Da Vinci 2	ALIMENTARE E NON	50	40
196	Manenti Marco isola dei golosi	via Isla 2/a	ALIMENTARE	182,51	83,63
197	Grazioli Paolo	via Isla s.n.	NON ALIMENTARE	170	100
198	MM Maffeis	via Giotto 1	NON ALIMENTARE	75	
199	Ghisetti Cristiano	via Duca D'aosta 51	NON ALIMENTARE	3	
200	Beretta Leonardo	via Duca D'aosta 5	ALIMENTARE	20	20
201	Bergamelli Oliva	via Del Maglio 4	NON ALIMENTARE	51	
203	Fassi Stefano	via Carotti 25	ALIMENTARE E NON	84	10
205	Ni. Co. Sas di Suagher Flavio	via Provinciale, 88	NON ALIMENTARE	16	
209	Cortinovis Paola	via A. D'Albino 5	NON ALIMENTARE	21	
210	Corlazzoli Elio	via 1° Maggio 6	NON ALIMENTARE	40	
211	Treccani Monica	piazza Spino 8	ALIMENTARE E NON	58	53
212	Pulinetti Lorenzo	piazza Santuario 3	NON ALIMENTARE	31	
213	Carrara Sabrina	piazza Santuario 1	NON ALIMENTARE	61	
215	Ferrari Luigi	piazza G.B. Moroni 4	NON ALIMENTARE	87	
216	Fulgosi Roberto	piazza G.B. Moroni 4	NON ALIMENTARE	102	
218	Maffeis Cristian	Piazza G.B. Moroni 5	NON ALIMENTARE	2	
219	Carrara Virma	Piazza Carnovali, 8	ALIMENTARE	20	20
				15.419	2.283

La superficie complessiva è di 15.419 di mq che, se rapportata ai 17.846 abitanti determina un indice di 864 mq/1000 abitanti e rispetto alla quota alimentare l'indice è 127 mq/1000 abitanti. I valori provinciali medi (sempre in mq/1000ab), secondo il Programma triennale per lo sviluppo del settore commerciale 2006-2008 della Regione Lombardia (Deliberazione del Consiglio Regionale 2 ottobre 2006 n. VIII/215) per gli esercizi di vicinato sono i seguenti:

totale	alimentare	non alimentare	misto
828	99	647	82

Per quanto invece riguarda le medie strutture di vendita di seguito l'elenco e in allegato la localizzazione territoriale .

MEDIE STRUTTURE

	Ditta	indirizzo	SETTORE MERCEOLOGICO	SUPERFICIE DI VENDITA COMPLESSIVA	DI CUI ALIMENTARE
1	Palazzi Srl	viale della Libertà 16	NON ALIMENTARE	255	
2	Arredamenti Carotti	viale della Libertà 14	NON ALIMENTARE	282	
3	Comrabene s.p.a.	via Volta 5	ALIMENTARE E NON	1299	439
4	B.F.A. di Baleri Ferdinando srl	via Volta 2	NON ALIMENTARE	350	
5	Maglieria Gipsy	via Sottoprovinciale 24	NON ALIMENTARE	384	
6	Eredi Piantoni srl	via Sottoprovinciale 1/4	NON ALIMENTARE	716	
7	Centro Edilizia	via provinciale 36/a	NON ALIMENTARE	633	
8	Lombardini Discount	via provinciale 36	ALIMENTARE E NON	687	587
9	S. Angelo Supermercati A & O	via provinciale 29	ALIMENTARE E NON	750	600
10	Manifatture Pezzoli Shop	via provinciale 124	ALIMENTARE E NON	1031	10
11	Carrara Michele	via provinciale 114/A	NON ALIMENTARE	615	
12	G.S. Spa	via provinciale 64/b	ALIMENTARE E NON	1470	1170
13	Andreani Carlo Ambrogio	via provinciale 61	NON ALIMENTARE	353	
14	Buttinoni Giuseppe	via Mazzini 164	NON ALIMENTARE	260	
15	Dial srl	via Marconi 45/b	ALIMENTARE E NON	750	600
16	Pezzoli Claudio "La Fenice snc"	via Marconi 45/a	NON ALIMENTARE	285	
17	Supermedia srl	via Marconi 3	NON ALIMENTARE	1168	
18	Gelmi Luciana antiquario	via Marconi 7/9	NON ALIMENTARE	274	
19	Nicoli Guglielmo	via Cave 5	NON ALIMENTARE	2500	
20	HI-FI Moroni	via Al Serio 2	NON ALIMENTARE	315	
21	Centro Scarpe	via Cave	NON ALIMENTARE	2500	
22	P.I.I. Honnegger	via Provinciale	ALIMENTARE E NON	2500	
				19.377	3.406

La superficie complessiva (comprensiva dell'attività n°22 in fase di realizzazione ma già convenzionata) è di 19.377 di mq che, se rapportata ai 17.846 abitanti determina un indice di 1085 mq/1000 abitanti e rispetto alla quota alimentare l'indice è 190 mq/1000 abitanti. I valori provinciali medi (sempre in mq/1000ab), secondo il Programma triennale per lo sviluppo del settore commerciale 2006-2008 della Regione Lombardia (Deliberazione del Consiglio Regionale 2 ottobre 2006 n. VIII/215) per gli esercizi di vicinato sono i seguenti:

totale	alimentare	non alimentare
509	120	389

## **ATTIVITA' COMMERCIALI**

### **QUADRO STRATEGICO**

In relazione agli obiettivi di sviluppo del Comune di Albino e in riferimento alla normativa vigente e agli indirizzi del Programma triennale per lo sviluppo del settore commerciale 2006-2008 della Regione Lombardia (Deliberazione del Consiglio Regionale 2 ottobre 2006 n. VIII/215) e degli Indirizzi generali per la programmazione urbanistica del settore commerciale (art. 3, comma 1 della L.R. 23 luglio 1999, n.14) applicati alla L.R. 12/2005 le politiche del settore commerciale sono le seguenti:

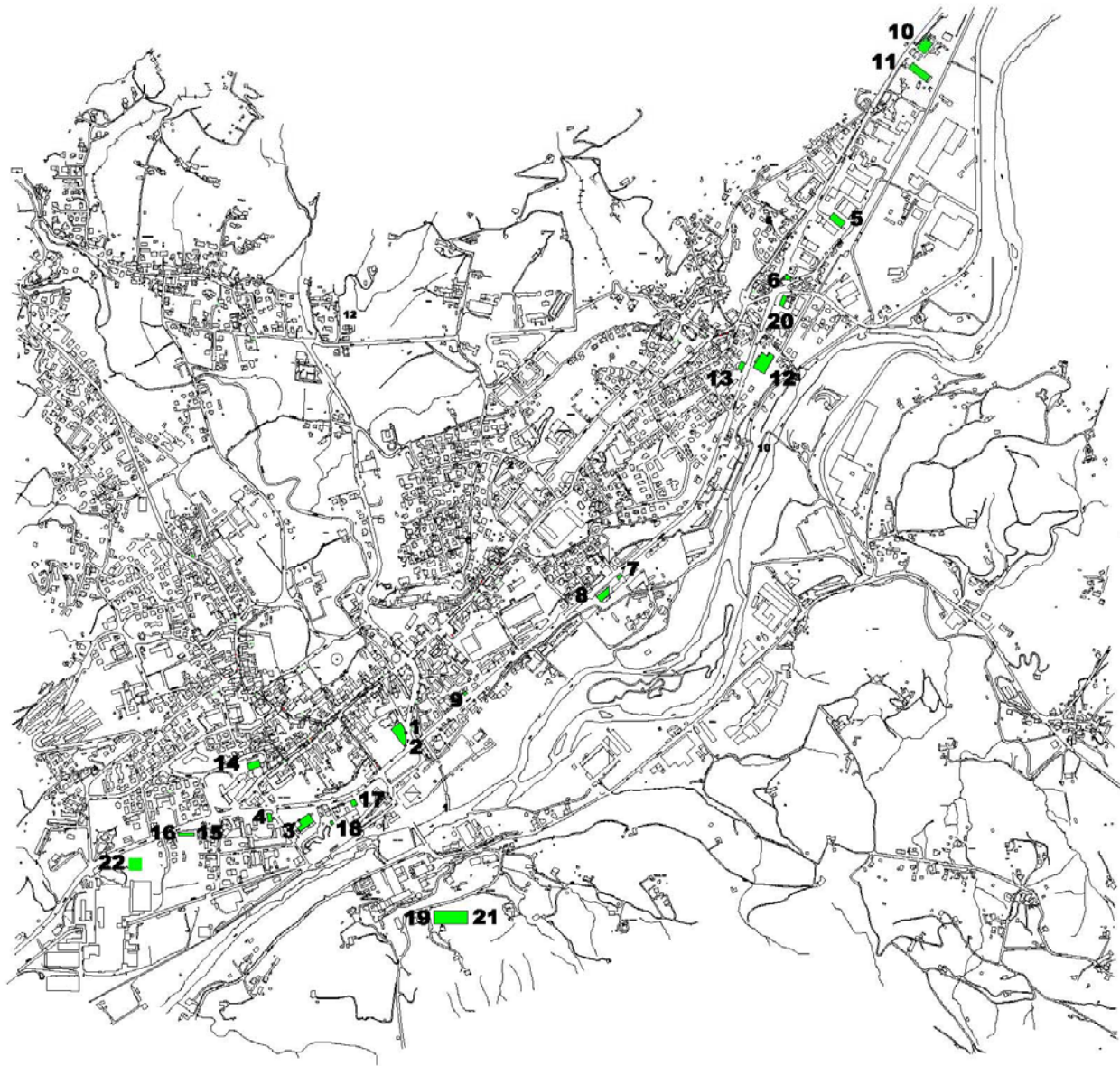
- vengono confermate le attività in essere così come sopra specificate;
- non ci sono previsioni di grandi strutture di vendita anche mediante l'utilizzo di superficie di vendita esistente;
- viene disincentivata l'apertura delle medie strutture di vendita di dimensioni superiori ai 600 mq. (P.R. ambiti T1 e T2);
- viene incentivata l'apertura di esercizi di vicinato soprattutto nei centri storici anche mediante incentivazione economica (P.R. art. 78)
- viene previsto l'insediamento di una struttura di vendita < 2.500 mq. in prossimità dell'area di interscambio col trasporto su ferro-tram (D.P. art. 38);
- viene previsto l'insediamento di una struttura di vendita < 1.500 mq. all'interno dell'ambito di riqualificazione secondo una procedura di cui all'art. 24 del Documento di Piano.

Per quanto riguarda il Documento di Piano, vengono esplicitati i seguenti obiettivi specifici:

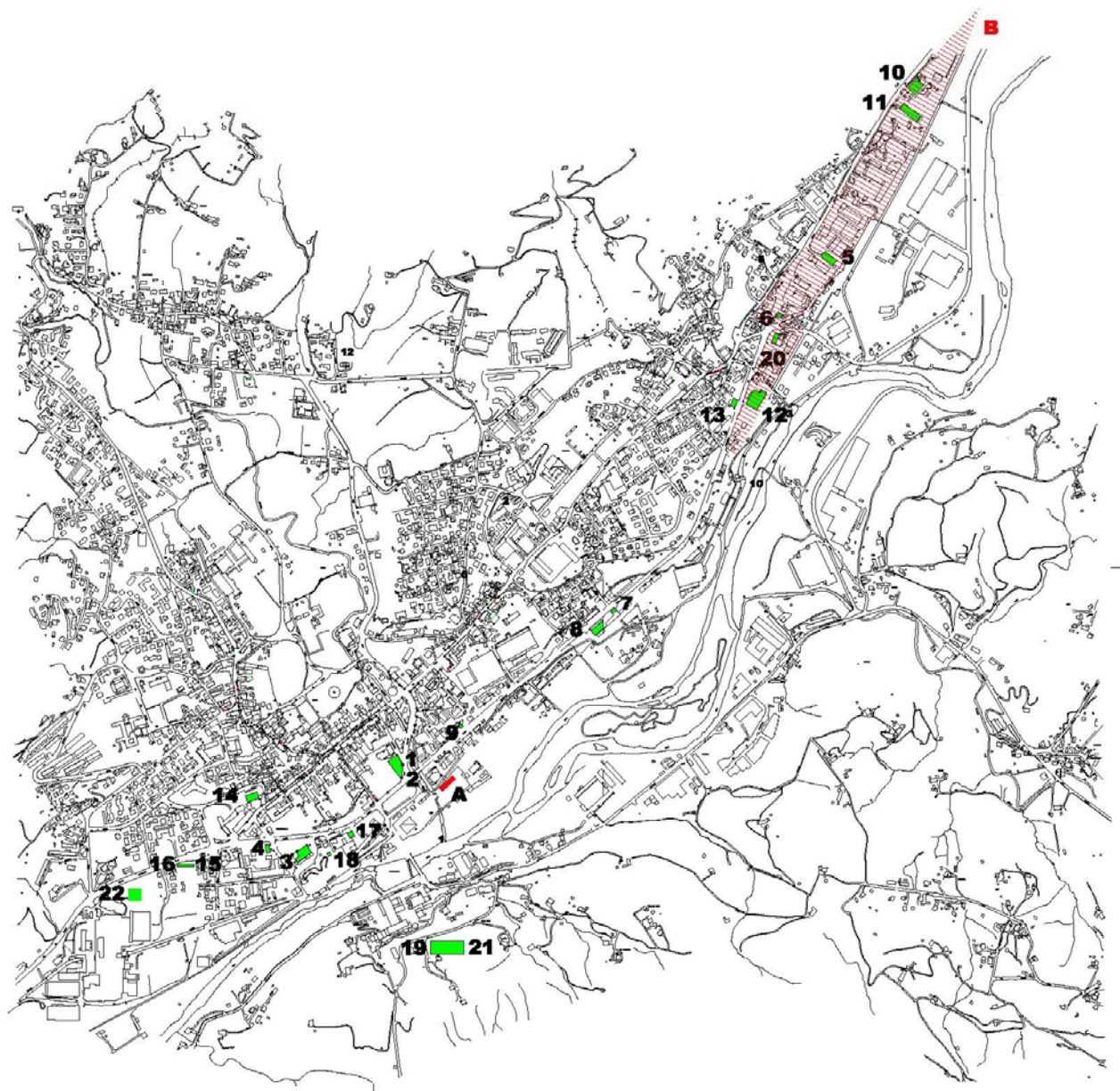
- distribuzione sul territorio comunale degli esercizi commerciali;
- presenza e localizzazione delle diverse tipologie di vendita;
- riqualificazione di parti del tessuto urbano e di situazione di degrado attraverso la complessità tipologica e funzionale;
- rivitalizzazione e sostegno della funzione commerciale nei centri storici.

Le nuove previsioni e le conferme delle attività esistenti hanno uno stretto raccordo con le dimensioni demografiche locali e con la capacità di attrazione del bacino d'utenza. Non è possibile determinare a priori il futuro indice mq/1000ab in quanto le opportunità sono tali perché rappresentano una trasformazione possibile ma non certa: l'obiettivo è quello del mantenimento (autoregolazione) del rapporto tra abitanti e strutture commerciali senza determinare quindi attrazioni non sostenibili o viceversa controllando l'eventuale tendenza alla desertificazione.

A questo proposito gli elementi qualitativi applicabili negli strumenti di attuazione dovranno essere: la salvaguardia dell'equilibrio tra le diverse tipologie distributive, la minimizzazione del consumo di suolo, la compatibilità ambientale e l'adeguatezza del livello di accessibilità e di dotazione dei servizi.



**ATTIVITA' COMMERCIALI (medie strutture di vendita 251,00 - 2500,00 mq.)**  
**■ STATO DI FATTO**



**■ ATTIVITA' COMMERCIALI (medie strutture di vendita 251,00 - 2500,00 mq.)**

**■ PROGETTO**

**A < 2500,00 mq.**

**B < 1500,00 mq.**